

**RICOH**  
imagine. change.

# RICOH Pro

1357 / 1357M

1107 / 1107M

---

Monochrome Production Printer



# 「プロ」は、一切妥協しない。

## 業務集中時も変わらず高速出力。

基幹業務出力における、頼れるパートナーをお探しの皆様へ。

月末や期末などの業務集中時にも、優れた高速性&安定性のもと

帳票の大量出力を実現するプロユースプリンターの登場です。

RICOH Pro 1357/1107シリーズは、2つの高速CPUを搭載。

データ処理用とシステム制御用にCPUを分けることで、

プリントスピードを大幅に向上。

また業務ピーク時にも、安定した濃度で連続印刷でき、

万一の紙詰まり時にもスムーズな処理が可能です。

さらに大量給排紙を実現するオプションも充実させ、

基幹系出力のニーズに対応した、高い生産性を実現しています。

妥協なき高性能が息づくこの一台を、是非あなたの現場の即戦力に。



写真は本体にオプションを装着したものです。

Productivity 高い生産性 ▶

Stability & Paper Handling 高い品質安定性&幅広い用紙対応力 ▶

Useful Function 洗練された使いやすさ ▶

Security & Solution セキュリティ&ソリューション連携 ▶

Ecology 優れた環境性能 ▶



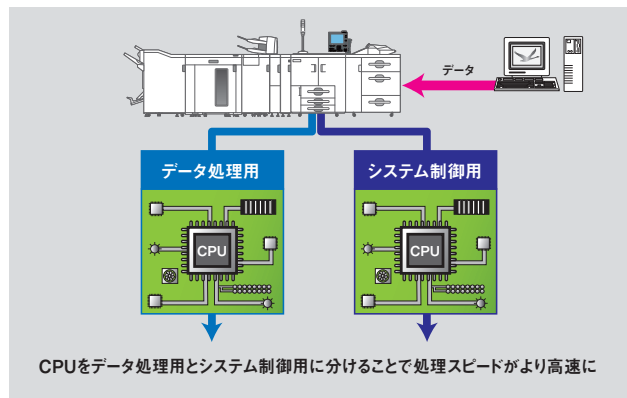
# RICOH Pro 1357/1107シリーズ誕生

# Productivity

「高速／高耐久」×「大量給排紙」で、  
業務集中時も高い生産性をキープ。

## 高速 データ処理用とシステム制御用に分けたCPUが高速処理を実現

データ処理用のコントローラーとシステム制御用のコントローラーを別CPU化することで、高いデータ処理能力を実現。マシンのパフォーマンスを最大限に発揮できます。



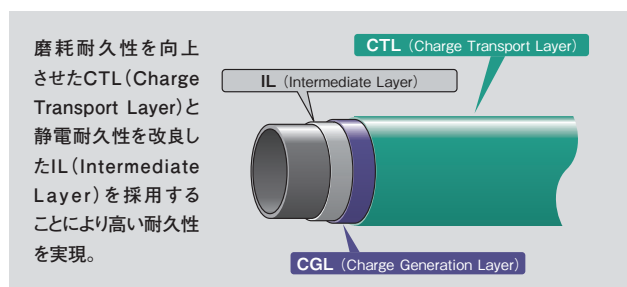
## 高速 4.3秒以下\*の高速ファーストプリント

ファーストプリント4.3秒以下\*を実現。1枚目からストレスを感じさせない高速性能を発揮します。

\* RICOH Pro 1357/1357Mの場合。RICOH Pro 1107/1107Mは5.0秒以下。A4横送り出力時。データ処理終了から排紙完了までの時間。

## 高耐久 長寿命化された感光体で高画質ドキュメントを安定供給

耐摩耗性を向上させた感光体と、感光体へのストレスを低減するクリーニング機構の採用により長寿命化を実現。その結果、高画質ドキュメントの安定供給が可能になりました。



## 高耐久 大量出力を可能にする大容量ツイントナーボトル

約70,000ページ\*出力できる大容量トナーボトルを同時に2本セットでき、さらに、印刷中でもトナーボトルが交換できるので、大量出力時の生産性アップに大きく貢献します。

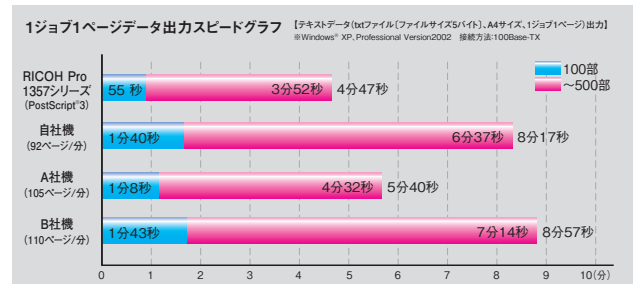


\* A4横送りにて5%原稿を連続印刷した場合の目安。

## 高速 135ページ/分\*の高速プリントスピード

片面・両面プリントともに135ページ/分\*の高速プリントスピードを実現。業務集中時の大量帳票出力オーダーも素早く処理します。

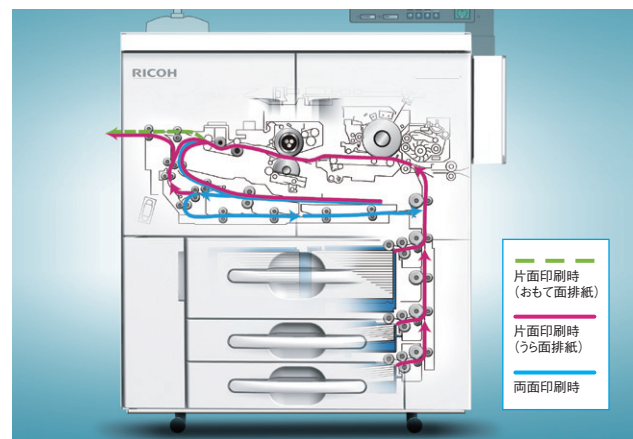
\* RICOH Pro 1357/1357Mの場合。RICOH Pro 1107/1107Mは110ページ/分。A4横送り連続出力時。



## 高速 A3サイズ72ページ/分\*の高生産性を実現する搬送プロセス

高速区間と低速区間を設けて加減速制御を行うことにより紙間を縮小。さらにシンプルな用紙搬送経路により、高生産性を実現しています。

\* RICOH Pro 1357/1357Mの場合。RICOH Pro 1107/1107Mは61ページ/分。



## 高速 ダウンタイムを短縮するユニット交換方式

従来のようにパーツごとの交換に加えて、ユニット単位で交換もできる新設計のユニットを採用。メンテナンス時間を最小限にとどめ、ダウンタイムの短縮が可能です。



※詳しくは、サービス実施店にご相談ください。

## 高耐久 約6,000万ページの高耐久設計

月間最大約100万ページ、トータル約6,000万ページという高耐久性を実現。基幹システムなどの大量出力業務をサポートします。



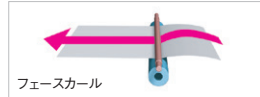
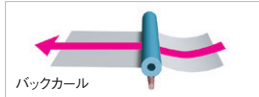
## 大量排紙 最大10,000枚\*の連続排紙が可能。さらに紙詰まりもスムーズに処理します。

\* リコー 5000枚スタッカー SK5010GH、2連結装着時。

### ■デカラユニット (標準装備)

#### ●用紙のカールを低減

プリントされた用紙を適切に矯正します。



#### ●パージトレイに一括排紙

排紙オプション内での紙詰まり発生時に、本体内部に残る用紙をパージトレイに一括排紙できるためダウンタイムの短縮が可能です。



### ■リコー 5000枚スタッカー

#### SK5010GH (オプション)

5,000枚収容可能な台車付きスタッカー。2連結装着することで、最大10,000枚の大量連続排紙が可能です。排出された用紙をそのまま台車で運べるので、後工程への移動が簡単に行えます。



## 大量給紙 最大8,850枚\*の給紙が可能。用紙補給の手間を減らし、業務効率を向上させます。

\* リコー A4LCT RT5030GH、リコー 手差しトレイ BY5000GH装着時。

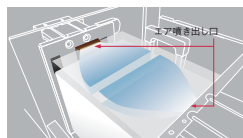
### ■リコー A3LCT RT5040GH (オプション)

#### ●最大4,000枚 A3ノビ紙対応

3段大量給紙トレイ。用紙サイズは郵便ハガキから最大330.2×487.7mm(13×19.2インチ)まで対応。最大4,000枚(1,000枚×1段+2,000枚×1段+1,000枚×1段)の給紙が可能です。

#### ●優れた用紙搬送を実現するエアアシスト機構

エアアシスト機構を採用して、密着しやすい圧着紙やラベル紙のさばき効果を向上させ重送(多枚送り)を低減します。



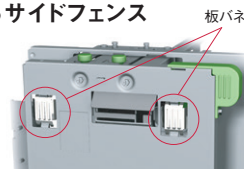
#### ●厚紙や圧着紙など多彩な用紙に対応

40g/m<sup>2</sup>の薄紙から300g/m<sup>2</sup>の厚紙に対応\*し、圧着紙、ラベル紙、コート紙など多彩な用紙への出力も可能です。

\* 2段目のトレイで対応。

#### ●スムーズな搬送性を実現するサイドフェンス

サイドフェンスの板バネをメッキ加工。圧着紙やラベル紙などの用紙からはみ出た糊の付着を低減することができ、スムーズな搬送性を実現します。



### ■リコー インサートフィーダー CI5010GH (オプション)

おもて/うら表紙、合紙挿入用フィーダー。200枚×2段給紙が可能です。



### ■リコー A4LCT RT5030GH (オプション)

3段大量給紙トレイ。用紙サイズはA4、B5、A5、レター、ハーフレターに対応。最大5,000枚(1,100枚×2段+2,800枚×1段)の給紙が可能です。

### ■オートタンデムトレイ (標準装備)

トレイ1にA4用紙を2セット(左右合計2,200枚)収納可能。マシンを止めずに用紙補給が可能です。



### ■リコー A3トレイキット TK5010GH (オプション)

トレイ1に最大305×439mmの用紙を1,100枚までセット可能にします。

### ■リコー 手差しトレイ BY5000GH (オプション)

郵便ハガキから最大330.2×487.7mm(13×19.2インチ)まで対応。550枚給紙が可能です。

※リコー A3LCT RT5040GH装着時には最大330.2×487.7mm(13×19.2インチ)、リコー A4LCT RT5030GH装着時には最大304.8×457.2mm(12×18インチ)までセット可能です。



# Stability & Paper Handling

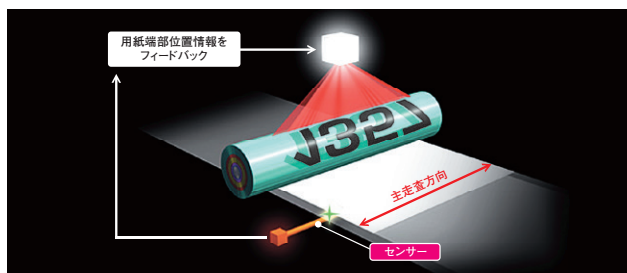
出力の質を安定させる先進技術。

帳票出力ニーズを満たす用紙対応力。

## 品質安定性 主走査レジスト\*0.5mm以下を実現

搬送路内での用紙端部の通り位置をイメージセンサーで検出し、書き込み部へフィードバック。主走査方向の書き込み位置を補正することで両面プリント時における主走査レジスト\*0.5mm以下を実現します。

\* おもて面とうら面の画像位置のずれ。  
※さらに0.1mm単位で調整可能。



## 品質安定性 業務ピーク時も安定した画像濃度を実現

現像剤の攪拌性を向上させた現像ユニットを採用。さらに本体電源投入時や印刷中\*に濃度調整を行うことにより、出力が集中する月末や期末の業務ピーク時も安定した画像濃度を実現します。

\* 詳しくは、サービス実施店にご相談ください。

## 品質安定性 1,200dpi/256階調処理の高画質

1,200dpiの高解像度書き込みで、細かい文字はより鮮明に印刷し、写真のようなハーフトーンも256階調でリアルに再現できます。またコンビニエンスストアの料金代理収納などに使うバーコード「GS1-128」の高精度な印刷が可能です。

※GS1-128の印刷には、バーコード作成ユーティリティソフトを活用したドットの補正が必要です。



■GS1-128



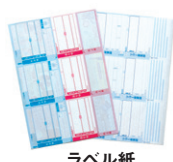
## 用紙対応力 業務の幅を広げる特殊用紙対応

各種帳票出力で利用頻度の高い不定形用紙のほか、圧着紙、ラベル紙などの特殊用紙への出力も可能です。

※特殊用紙の印刷には指定紙や留意事項がございますので、ご利用に際しては販売担当者へ事前にご確認ください。



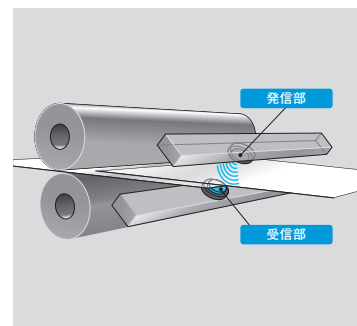
圧着紙



ラベル紙

## 品質安定性 超音波式重送検知機構を搭載

給紙トレイから搬送される用紙に対して、超音波センサーが重送された用紙を検知します。超音波により発生した紙の振動を受信し、複数枚の用紙が搬送されたときの変化を検知することで、白紙だけでなくプレプリント紙の重送を未然に防止します。



## 品質安定性 スムーズな用紙搬送を実現する水冷式冷却ローラー

定着後の用紙を冷却することにより、搬送性を向上し、両面印刷時における感光体にかかる負担を低減します。



## 品質安定性 基幹出力向け高信頼性プロトコルを搭載

「RHPP」\*搭載により、基幹帳票運用サーバーと連携して、帳票の印刷開始から終了までをページ単位で通信して印刷確認を行ないます。ページの重複やページ抜けを防止するほか、エラー時やマシンの電源を切った場合でも印刷が完了したページを自動的に確認して継続ページから印刷を再開します。

\* RICOH Host Print Protocol

※詳細につきましては、販売担当者にご確認ください。

## 用紙対応力 多彩な用紙厚/用紙サイズに対応

薄紙から厚紙、はがきサイズからA3/ビまでの多彩な用紙に出力できます。

	用紙厚	不定形サイズ		
		幅	長さ	
本体トレイ	トレイ1	52~216g/m <sup>2</sup> (45~186kg)	139.7~330.2mm	139.7~458.0mm
	トレイ2			
	トレイ3			
A4LCT	トレイ4	52~163g/m <sup>2</sup> (45~140kg)	—	—
	トレイ5			
A3LCT	トレイ4	52~256g/m <sup>2</sup> (45~220kg)	100~330.2mm	139.7~487.7mm
	トレイ5	40~300g/m <sup>2</sup> (35~258kg)		
	トレイ6	52~256g/m <sup>2</sup> (45~220kg)		
手差しトレイ (トレイ7)	52~256g/m <sup>2</sup> (45~220kg)			

**後処理能力** 製本や多彩な紙折りに対応。出力後の作業負担を軽減します。

■ **リコー 2500枚フィニッシャー SR5020GH (オプション)**

紙揃え機能を搭載したスタック枚数2,500枚のフィニッシャー。100枚の4ポジションステープルが可能です。



● **高生産性をキープする5枚プレスタック機構を搭載**

フィニッシャー内に用紙をプレスタックすることにより、ステープル時の生産性を向上します。

※2ヶ所止めステープル時。

● **ステープラー針自動カット機構を搭載**

原稿の少数枚、多数枚時ともに、ステープル針の綴じ重ならない自然な仕上がりを実現します。



● **最大20枚 (80ページ) の中綴じ機能を搭載**

最大20枚 (80ページ) の中綴じ製本が可能。資料等の作成をますます効率化します。



● **一時停止/再開ボタンを搭載**

ワンタッチで印刷の停止/再開が行えるボタンを装備。大量プリント中も、必要なドキュメントがすばやく取り出せます。



■ **リコー 2穴パンチユニット PU5020GH (オプション)**

リコー 2500枚フィニッシャー SR5020GH用の2穴パンチユニット。出力後の後処理作業を軽減します。

■ **リコー 3000枚フィニッシャー SR5000GH (オプション)**

紙揃え機能を搭載したスタック枚数3,000枚のフィニッシャー。100枚の4ポジションステープルが可能です。



● **高生産性をキープする3枚プレスタック機構を搭載**

フィニッシャー内に用紙をプレスタックすることにより、ステープル時の生産性を向上します。

※1ヶ所止めステープル時。

● **ステープラー針自動カット機構を搭載**

● **一時停止/再開ボタンを搭載**

■ **リコー 2/3穴パンチユニット PU5000GH (オプション)**

リコー 3000枚フィニッシャー SR5000GH用のパンチユニット。2穴はもちろん、3穴にも対応しているため、ドキュメントの種類に合わせて使い分けられます。

※RICOH Pro 1357/1357Mには装着できません。

■ **リコー トリマー TR5020GH (オプション)**

リコー 2500枚フィニッシャー SR5020GHと連動し、中綴じ製本の小口断裁が可能。クオリティの高い仕上がりを実現します。



■ **リコー 紙折りユニット FD5000GH (オプション)**

多彩な紙折りに対応。さらに二つ折り、外三つ折り、内三つ折りに関しては、3枚重ね折りが可能です。



■ **リコー 検証センター**

特殊用紙への印刷を事前に検証できる、プリントの実験室。ミシン目の入った用紙、ラベル紙、圧着紙など、お客様から特殊用紙を使用したいというご要望に応じて、「検証センター」で事前に印刷テストを実施。導入前に、問題点の抽出や解消のための改善提案をいたします。

※実際に印刷テストを依頼される場合には、販売担当者までご相談ください。検証作業は無償で実施します(用紙はお客様に準備いただきます)。また、お客様のご使用環境やご要望によっては、テストが実施できない場合があります。

結果に基づいた問題解決の一例

- プリンター側での対応検討 ●特別保守メニューの検討 ●用紙仕様の改善(用紙ベンダーとの連携)





# Useful Function

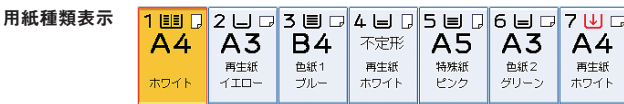
抜群の操作性と多彩な機能で、出力業務を効率化。

## 操作性 視認性に優れた10.4インチカラーTFTタッチパネル

角度の調整が可能な10.4インチ大型カラー液晶タッチパネルを搭載。また、TFTを採用し、視認性が向上しました。トレイにセットしてある用紙種類が一目でわかるほか、画像の位置調整やステープル/パンチ位置の調整など様々な設定をパネルから簡単に行えます。



タッチパネルで簡単設定



## 操作性 紙詰まりも簡単処理、アニメーション採用のガイダンス

トナー交換や紙詰まり処理などの手順をアニメーションでわかりやすく説明。不慣れな方でもすばやくメンテナンスできます。



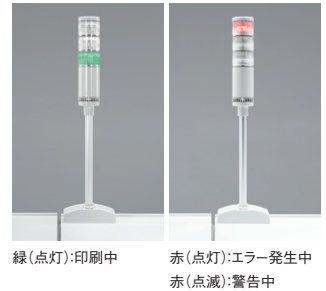
## 操作性 スムーズに引き出せる給紙トレイ

握りやすく、順手でも逆手でも操作が可能な給紙トレイ。軽い力で引き出すことができるため、かがみ込む動作も少なくなり、楽に用紙の補給ができます。



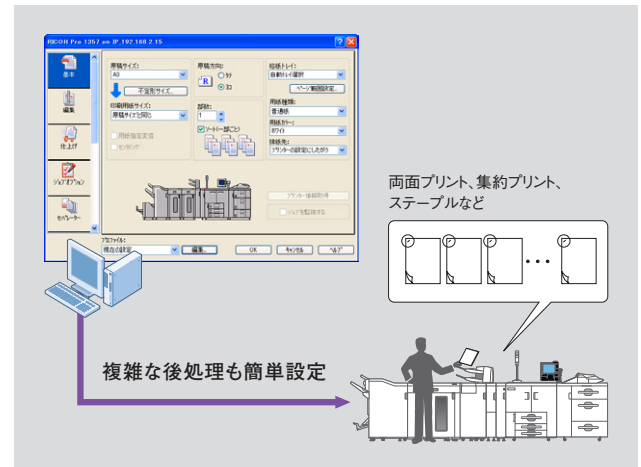
## 操作性 光と音で異常を知らせるオペレーターコールライト

プリンターの紙詰まりや、トナー切れなどの異常発生を音と光で通知する、「リコー オペレーターコールライト AL5000GH」をオプションでご用意。オペレーターが離れた場所からでもマシンの状態を確認できることによりダウンタイムの低減に効果を発揮します。



## 操作性 高機能を簡単操作できるプリンタードライバー

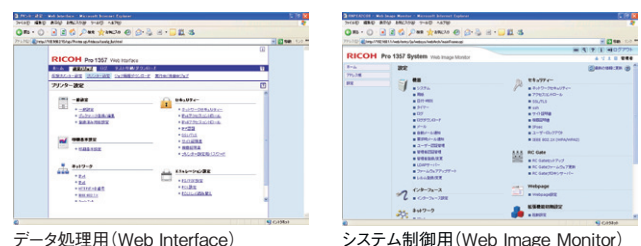
どなたにでも簡単に高性能と多彩な機能を使いこなしていただけるよう、プリンタードライバーを採用。両面/集約やステープル/パンチの後処理まで、機能ごとに分かりやすく表示されたアイコンを選ぶだけで設定可能です。また、ページ単位でのトレイ指定/ステープル指定など様々な設定にも対応しています。ページ記述言語を切り替えて使用することもできます。



複雑な後処理も簡単設定

## 操作性 Webブラウザを利用した機器の管理/設定が可能

パソコンに専用ソフトをインストールしなくても、Webブラウザを利用して、機器の状態管理やジョブ履歴の確認が可能。またネットワークやトレイの設定も行え、離れた場所からリモートで簡単に設定できます。

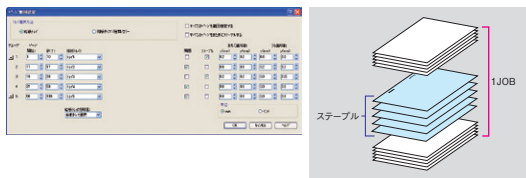




**コントローラー機能** 多彩なコントローラー機能で基幹出力業務を強力にサポートします。

**■ 1ジョブ内のページ範囲設定**

1つのジョブにおいて、用紙や印刷の設定をページ単位で変更できます。また、コマンドでの指定だけでなく、プリンタードライバーからも設定できるため、様々な出力ニーズにお応えします。

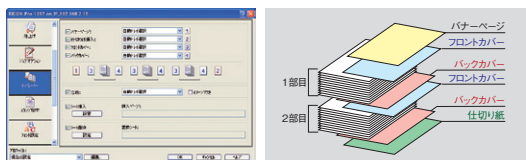


ドライバーでの設定可能一覧

- 給紙トレイ、または用紙サイズ・用紙種類・用紙カラーの設定
- 片面/両面印刷の設定
- ステープル有無の設定(PostScript®3のみ対応)
- 画像位置の調整

**■ セパレーター機能**

冊子のフロントカバーやバックカバー、ジョブとジョブの間の仕切り紙などを挿入することが可能です。ジョブや用途に合わせて多彩に活用できます。



**■ 両面/片面混在ジョブの高速出力**

片面/両面が混在しているジョブを印刷する場合に、片面のページも両面の搬送経路で送るため、両面印刷から片面印刷の切り替え時間がかからず、出力スピードの低下を防げます。

※両面から片面への切り替え時のみ有効です。また片面4ページまで対応。

**■ 用紙設定登録**

トレイごとに用紙の情報(紙種、サイズ、用紙厚、色)を16個まで登録できます。使用する用紙を変更する際も、登録した設定を呼び出すだけで変更が可能のため、作業を効率化できます。

**■ 最終ページからの出力**

最終ページから出力が行えます。おもて面排紙の際に活用することで、ページ順通りに排紙することができます。

※A4サイズで3,000ページまで対応。

**■ PDFダイレクトプリント**

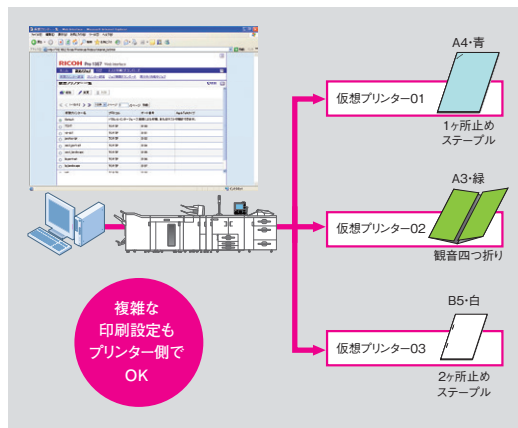
PDFのデータをアプリケーションで表示することなく出力可能。アプリケーションの起動にかかる時間を短縮することができます。

※Adobe純正のPDFのみ印刷可能です。

※対応PDFファイルバージョンは1.3、1.4、1.5、1.6です。

**■ 仮想プリンター**

ネットワーク上に64個まで擬似的なプリンターを設定できます。ひとつひとつの仮想プリンターにはそれぞれ細かい設定を登録可能。上位のシステムからコマンドによる印刷設定を行わなくても、仮想プリンターを指定することで、登録された印刷設定での出力が可能です。

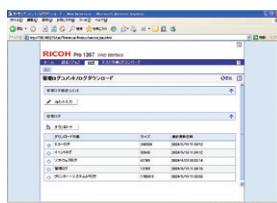


**■ ログ管理強化**

様々なログ情報を本体HDDに保存します。蓄積されたログ情報はWebブラウザもしくはパネル上から確認でき、ダウンロードも可能です。稼働状況の確認のためのジョブ履歴だけでなく、エラーログなども確認できるため、障害時の解析をスムーズに行うことができます。

印刷ローグ一覧

- ジョブ履歴
- イベントログ
- エラーログ
- プリンターシステムI/Fログ
- ソフトウェアログ
- 管理ログ など



※ジョブ履歴を除くログのダウンロードは、カスタマーエンジニアによる作業となります。

**■ 代替用紙サイズ印刷機能**

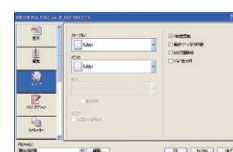
出力時にジョブで指定された用紙がない場合、一番サイズの近い用紙を自動選択し出力することができます。

※PostScript®3のみ対応。

※代替用紙サイズが小さいサイズの場合は縮小して印刷します。大きいサイズの場合は用紙の中央に等倍で印刷します。

**■ 180度回転印刷**

画像の向きを180度回転して出力することが可能です。上位のシステムで設定を行わなくても、プリンター側で設定できるため、プリントシステム構築に柔軟に対応します。



Useful Function

# Security&Solution

機密性の高い帳票出力業務を、安全かつ効率的に管理するために。

## セキュリティ スタッカーやLCTを鍵でロック可能

スタッカーとLCTを市販の鍵\*で施錠することができます。機密性の高い用紙を使用することが多い基幹システムでの出力において、管理強化に役立ちます。

\* 鍵は同梱されておりません。ご使用の場合は別途ご購入ください。



## セキュリティ HDD残存データ消去(オプション)

HDD内の残存データやユーザーデータを、オプションのセキュリティカードにより消去することが可能。プリンターの移動/廃棄時等に一括して消去することができます。

## セキュリティ スタンプ印字機能

プリンタードライバーで「社外秘」、「コピー」、「ドラフト」、その他任意の文字列を印字できます。

## ソリューション 基幹業務向け統合プリント管理ソリューション

## Ridoc Print Linkage (別売)

多くの企業が基幹システムのオープン化、ダウンサイジング、また、ネットワークの活用により遠隔地のオフィスを含めたシステム構築を行なっています。「Ridoc Print Linkage」は、プリンターの稼働状態の確認や印刷ジョブの監視、障害発生時の原因解明を容易にするなど、基幹系システムの帳票印刷環境をトータルにマネジメントできるソリューションです。

### Ridoc Print Linkageの特長

- 印刷結果、稼働状況をリアルタイムに監視
  - トラブル発生時のリカバリー処理
  - 印刷ジョブのきめ細かな検索
  - ERPシステム、電子帳票システム、帳票印刷ツールとの連携が可能
- ・SSL(SSL:Secure Socket Layer)暗号化印刷が可能

製品名	標準価格(消費税別)
Ridoc Print Linkage ※本製品は1サーバーライセンスです。(100クライアントライセンス付)	980,000円
追加 100クライアントライセンス ※100クライアントライセンス含む。	400,000円

## ソリューション SAP® R/3® 帳票印刷ソリューション

## Ridoc IO DeviceType

ERP パッケージSAP R/3 のダイレクト印刷において、「Ridoc IO DeviceType」を利用し、両面・パンチ穴あけなど本来プリンターが持つ便利な機能を最大限活用することができます。これにより帳票出力の削減、ファイリングの省力化を実現します。

リコーホームページから無償ダウンロードが可能。  
[http://www.ricoh.co.jp/IPSiO/utility/sap\\_device/](http://www.ricoh.co.jp/IPSiO/utility/sap_device/)

### Ridoc IO DeviceTypeの特長

- SAP R/3 印刷用のプリンターが置き換え可能
- ※対象機種についてはホームページでご確認ください。
- 帳票の両面印刷に対応
- ※両面印刷には機種によってオプションが必要な場合もあります。
- パンチ穴やステーブルなどの後処理機能
- CODE39/CODE128 バーコード印刷に対応
- ※PostScript®3のみ対応。別売のRidoc IO Barcodeが必要です。

## ソリューション 高品質バーコード生成ライブラリ

## Ridoc Barcode ライブラリ

リコー製プリンターにてバーコードを印刷するアプリケーションをVisual BasicやC++にて簡単に作成していただくためのライブラリです。コンビニエンスストア料金代理収納の新標準仕様となっているGS1-128バーコードの生成・出力も容易に行なえます。

リコーホームページから無償ダウンロードが可能。  
[http://www.ricoh.co.jp/IPSiO/utility/r\\_barcode/index.html](http://www.ricoh.co.jp/IPSiO/utility/r_barcode/index.html)

### Ridoc Barcodeライブラリの特長

- バーコードの最小エレメント幅(バーの幅)を1ドット単位に自動調整して作成が可能。
- プリンターを自動判別して\*適正な補正を行い、バーコードを生成。
- \*リコー対象機のみ。

# Ecology

リコーのマシンはECO仕様。  
優れた環境性能が基本です。

## エコロジー 本体のトナーリサイクル

出力時に感光体ドラムに付着した使用済みトナーを本体内部に回収し、再利用することで、トナーを有効活用しています。

## エコロジー グリーン購入法に適合

最先端の省エネルギー設計やリサイクル設計により、高い環境性能を実現しています。

Security &  
Solution

## エコロジー トナーボトル回収/リサイクル

リコーのレーザープリンターは、商品開発の段階から再生・リサイクルを前提として設計されています。2001年度には、トナーボトルを含むサプライ製品を再利用するための全国ネットワークの構築を完了しました。

Ecology

## [Printing Innovation Center]

プロダクションプリンティング分野のお客様へ、最適なソリューションをご紹介します。業務改革、さらに新しい価値創造をご支援するためのショールームとして誕生したPrinting Innovation Center\*。リコーの様々な価値提供のイメージをご理解いただき、お客様の業種や業務内容に合わせ、実運用に近いシステムをご体験いただけます。

\* プリンティングイノベーションセンターは、日本で初めてカラーユニバーサルデザイン認証を受けたショールームです。



知る

### Global Port

リコーのすべてをお伝えする“innovation”への入り口

世界に広がるリコーグループのセンター拠点として、経営ビジョンやリコーバリュー、そしてプロダクションプリンティング事業への取り組みをご紹介します。

体験  
する

### One to One Solution Site

お客様とともに“innovation”を実現する場

「オンデマンドプリンティング」・「基幹プリンティング」・「ハイエンドサーバープリンティング」の3つのゾーンにおいて、One to Oneでお客様の求めるソリューションをご紹介します。

見る

### Network Tide

お客様とソリューションの出会いの場

お客様の関心事とリコーのソリューションをマッチングさせる場。One to One Solution Siteの各ゾーンでのご提供価値のイメージ、ご用意しているソリューション・展示機器を映像でご覧いただけます。

試す

### Printing Innovation Center 4F

実機でサンプルデータの検証が行えるフロア

オンデマンドプリンティングシステム、基幹プリンティングシステムの導入前や導入後に、実環境に近い環境、実運用に近いデータで納得いただけるまで検証し、吟味し、ご体験いただけます。

詳しくは <http://www.ricoh.co.jp/about/showroom/pic>



# RICOH Pro 1357 / 1107シリーズの主な仕様

商品名*		RICOH Pro 1357		RICOH Pro 1357M		RICOH Pro 1107		RICOH Pro 1107M	
商品名*		308615		308616		308617		308618	
品種コード		4961311852671		4961311852688		4961311852695		4961311852701	
JANコード		PRO1357		PRO1357M		PRO1107		PRO1107M	
型番		半導体レーザー+乾式2成分電子写真方式							
方式		135枚/分(A4横送り、B5横送り)、87枚/分(B4縦送り)、72枚/分(A3縦送り)							
連続プリント速度*2	片面	135ページ/分(A4横送り、B5横送り)、72ページ/分(B4縦送り)、67ページ/分(A3縦送り)				110枚/分(A4横送り、B5横送り)、71枚/分(B4縦送り)、61枚/分(A3縦送り)			
	両面	135ページ/分(A4横送り、B5横送り)、72ページ/分(B4縦送り)、67ページ/分(A3縦送り)				110ページ/分(A4横送り、B5横送り)、61ページ/分(B4縦送り)、57ページ/分(A3縦送り)			
ファストプリント速度*3		4.3秒以下				5.0秒以下			
解像度	処理解像度	1,200dpi/600dpi/300dpi							
	プリント解像度	1,200dpi×1,200dpi、600dpi×600dpi、300dpi×300dpi							
変倍率		10~400% ※Windows用ドライバー(PostScript® 3/PCL XL)使用時							
用紙サイズ	標準	トレイ1	A4横送り、LT横送り						
		トレイ2/3	定型:SRA3縦送り、310×432mm縦送り、A3縦送り、B4縦送り、SRA4縦横送り、226×310mm縦横送り、A4縦横送り、B5縦横送り、A5縦横送り、LG縦送り、LT縦横送り、13"×18"縦送り、12"×18"縦送り、11"×17"縦送り、8.25"×14"縦送り、8"×10"縦送り、7.25"×10.5"縦横送り、5.5"×8.5"縦横送り、不定形幅139.7~330.2mm×長さ139.7~458.0mm						
	オプション	A3トレイキット(トレイ1)	定型:A3縦送り、B4縦送り、A4縦横送り、DLT縦送り、LG縦送り、LT縦横送り、不定形幅210~305mm×長さ210~439mm						
	A4LCT	A4横送り、B5横送り、A5縦横送り、LT横送り、5.5"×8.5"縦横送り							
	A3LCT	定型:SRA3縦送り、310×432mm縦送り、A3縦送り、B4縦送り、SRA4縦横送り、226×310mm縦横送り、A4縦横送り、B5縦横送り、A5縦横送り、B6縦送り、A6縦送り、往復はがき縦横送り、郵便はがき縦送り、LG縦送り、LT縦横送り、13"×19"縦送り、13"×18"縦送り、12.6"×19.2"縦送り、12.6"×18.5"縦送り、12"×18"縦送り、11"×17"縦送り、8.25"×14"縦送り、8"×10.5"縦横送り、8"×10"縦送り、7.25"×10.5"縦横送り、5.5"×8.5"縦横送り							
	手差しトレイ	不定形幅100~330.2mm×長さ139.7~487.7mm ※A3LCTでは幅100~長さ139.7mmの用紙ははがきサイズ用ガイド板を使用して対応							
用紙種類(推奨紙)*4		普通紙(リコー-PPC用紙 タイプ6200/タイプ6000、マイペーパー、TPペーパー)、再生紙(マイリサイクルペーパー100)、印刷用紙(複写印刷用紙 45kg、55kg、70kg、135kg、180kg)、剥離紙(タイプSA)、OHPフィルム(タイプPPC-E)、郵便はがき*8、圧着紙、ラベル紙、コート紙							
用紙厚*6	標準	52~216g/m <sup>2</sup> (45~186kg)							
	オプション	A4LCT	トレイ4、5.52~216g/m <sup>2</sup> (45~186kg)、トレイ6:52~163g/m <sup>2</sup> (45~140kg)						
		A3LCT	トレイ4、6.52~256g/m <sup>2</sup> (45~220kg)、トレイ5:40~300g/m <sup>2</sup> (35~258kg)						
	手差しトレイ	52~256g/m <sup>2</sup> (45~220kg)							
給紙量*7	標準	2,200枚(タンデムトレイ)×1段+550枚×2段							
	オプション	A3トレイキット(トレイ1)	1,100枚						
		A4LCT	1,100枚×2段+2,800枚×1段						
		A3LCT	1,000枚×1段+2,000枚×1段+1,000枚×1段						
	手差しトレイ	550枚×1段							
排紙量*7	オプション	3000枚フィニッシャー	上トレイ500枚+ソフトトレイ3,000枚(A4)						
		2500枚フィニッシャー	上トレイ250枚+ソフトトレイ2,500枚(A4)						
	最大	5000枚スタッカー	5,000枚(A4) ※2連結可能						
		12,750枚(5000枚スタッカー×2連結+2500枚フィニッシャー装着時)							
両面印刷		標準*8							
製品寿命		6,000万ページまたは5年のいずれか早い方							
電源		200V、20A、50/60Hz			200V、15A、50/60Hz				
消費電力	最大	3.060W以下(フルオプション時*9)				2.610W以下(フルオプション時*9)			
	省エネモード時(スリープモード時)	55W以下(本体/フルオプション時*9)				55W以下(本体/フルオプション時*9)			
ウォームアップタイム*10		360秒以下(常温23℃、定格電圧時)							
		1,046.5(W)×860(D)×1,356(H)mm							
寸法	本体部	870(W)×860(D)×1,356(H)mm							
	デカラ	170(W)×730(D)×980(H)mm							
質量		320kg以下(本体:290kg以下、デカラ:30kg以下)							
騒音*11		稼働時:63.3dB(A)、待機時:47.3dB(A)				稼働時:60.9dB(A)、待機時:47.3dB(A)			
CPU		データ処理用:PowerPC 7448 1.7GHz、システム制御用:Intel Pentium M 1.4GHz							
メモリ		データ処理用:1GB、システム制御用:512MB							
出力形式		PostScript® 3、PCL 5e、PCL XL、PDF							
HDD		160GB							
インターフェース		データ処理用:ギガビットイーサネット(10BASE-T/100BASE-TX/1000BASE-T)、IEEE1284、システム制御用:イーサネット(10BASE-T/100BASE-TX)							
対応OS*12		Windows® 2000/XP(SP1以降)/Vista、Windows® Server 2003/2003 R2/2008、Mac OS X 10.5							
搭載フォント		明朝L、ゴシックB、リュウミンL-KL、中ゴシックBBB、欧文136書体							
関連規格		VCCIクラスA情報処理装置、国際エネルギースタープログラム適合、エコマーク商品類型No.122「プリンタ適合」							
使用環境*13	使用時環境	温度10~32℃ 湿度15~80%(非結露)							
	非使用時環境	温度0~43℃ 湿度10~90%(非結露)							
本体同梱品	消耗品	消耗品一式(トナー 約7,000ページ*14印刷可能)							
	CD-ROM	プリンタドライバー(Windows® 2000/XP(SP1以降)/Vista、Windows® Server 2003/2003 R2/2008、Mac OS X 10.5)、使用説明書(HTML版マニュアル)							
	その他	使用説明書、リコーお客様相談センターシール、お客様登録はがき(仮保証書)*15、マイバンク&QA登録票*15							

本体標準価格(消費税別)	7,698,000円	5,998,000円
--------------	------------	------------

※この印刷物に掲載の全商品の価格および料金には、消費税は含まれておりません。ご購入の際は消費税を別途申し付けますので、ご了承ください。

\*1 Pro 1357M/1107Mは、M-PaC保守専用モデルです。\*2 用紙の種類や送り方向など、プリント条件によって印刷速度が低下する場合があります。また、お客様の環境や印刷データによっても印刷速度が低下する場合があります。\*3 データ処理終了から排紙完了までの時間。\*4 ( )内は推奨紙です。推奨紙をご使用ください。その他の推奨紙は価格表の推奨用紙一覧をご覧ください。用紙の種類によっては印刷できない場合があります。インクジェット専用紙は絶対にご使用にならないようお願いいたします。プリンタの故障の原因となります。\*5 給入りのハガキなどを給紙すると、給紙裏写り防止用の粉が給紙ローラーに付着し、給紙できない場合があります。\*6 用紙や設置環境によっては通紙や印字がうまくいかない場合がございます。ご使用の際は、一度印刷して品質を確認してください。\*7 リコー-PPC用紙 タイプ6200(A4)使用時。\*8 両面印刷可能な用紙サイズは13"×19.2"縦送り~A5縦横送り、両面時の対応用紙厚は、52~256g/m<sup>2</sup>(45~220kg)。\*9 標準構成(本体+デカラユニット)、オペレーターコントロール、A3LCT、手差しトレイ、インサーター、3000枚フィニッシャー装着時。\*10 プリンタの使用環境によっては表記より時間がかかる場合があります。\*11 ISO7779に基づく実測値であり、記載はバイスタンダ(近音者)位置の音圧レベル。\*12 対応OSの最新情報は、リコーホームページにてご確認ください。\*13 使用時直前の環境の温度、湿度、マシン内部が設置環境になじみず、使用される用紙の品質によっては印字品質の低下を招く場合があります。\*14 A4サイズでISO/IEC 19752に準拠(約5%原稿)、印字濃度が工場出荷時初期値設定の場合の目安です。実際の交換サイクルは用紙サイズ、種類、用紙方向、1ジョブあたりの連続印刷ページ数、原稿の内容などによって異なります。\*15 Pro 1357M/1107Mは、M-PaC保守契約書と兼用のマイバンク&QA登録票が同梱されています。また、お客様登録はがき(仮保証書)は同梱されておりません。

※Microsoft、Windows、Visual Basic、Visual C++は、米国Microsoft Corporationの米国およびその他の国における登録商標です。\*Windowsの正式名称は、Microsoft Windows Operating Systemです。\*Macintosh、Mac OS、TrueTypeは米国および他の国々で登録されたApple Inc.の商標です。\*PostScriptはAdobe Systems Incorporated(アドビシステムズ社)およびその子会社の、各国での商標もしくは登録商標です。\*Intel、Intel、Celeronはアメリカ合衆国およびその他の国におけるインテルコーポレーションまたはその子会社の商標または登録商標です。\*リュウミンL-KL、中ゴシックBBBは、(株)モリサエの商標です。\*会社名および製品名、ロゴマークは各社の商標または登録商標です。\*製品の仕様および外観は、改良のため予告なく変更していただく場合があります。\*製品の色は、印刷のため実際とは若干異なる場合があります。\*このカタログに記載されている商品画像は、機能説明のために作成したもので、実際の出力サンプルとは異なります。\*このカタログに記載されている商品は国内仕様のため海外では使用できません。\*詳しい性能、仕様、制約条件等については、販売担当者にご確認ください。\*保守サービスのために必要な保守用性能部品の最低保有期間は本製品の製造中止後、7年間です。

<p>&lt;電源コンセント形状&gt; RICOH Pro 1357/1357M 単相 200V 20A &lt;接地形2P 20A 250V NEMA L6-20型&gt;</p> 	<p>&lt;電源コンセント形状&gt; RICOH Pro 1107/1107M 単相 200V 15A &lt;接地形2P 15A 250V NEMA 6-15型&gt;</p> 
--	---

1冊あたり

**160g**

CO<sub>2</sub>

CR-BS02-13002

**GPN** Green Purchasing Network

印刷サービス

印刷サービスのグリーン購入に取り組んでいます PS13-0043



カーボンオフセット製品等

A0017

このカタログは、印刷から廃棄に至るライフサイクル全体を通して排出される温室効果ガスをCO<sub>2</sub>排出量に換算した「カーボンフットプリント(CFP)」マークを取得しています。また、その排出量をCO<sub>2</sub>排出クレジット\*により実質的にゼロにする「カーボン・オフセット」を行なっています。\* CO<sub>2</sub>排出クレジット: CO<sub>2</sub>の削減活動により、生み出されたCO<sub>2</sub>を排出できる枠、権利。

リコーは環境保全を経営の優先課題のひとつと考え、リサイクル活動を推進しています。本製品は、新品と同一の当社品質基準をクリアした、リサイクルパーツが使用されていることがあります。

ご注意 ①国内外で流通する紙幣・貨幣、未使用の郵便切手・官製ハガキ、政府発行の印紙・証券類などをコピーすることは、法律で禁止されています。②著作物の全部または一部につき、著作権者の承諾なく複写複製をなす事は著作権法上著作権が制限される場合を除き、禁じられています。ご注意ください。

**安全にお使いいただくために...**

- ご使用前に「使用説明書」をよくお読みの上、正しくお使いください。
- 表示された正しい電源・電圧でお使いください。
- 水、湿気、湯気、ほこり、油煙等の多い場所での使用や設置はしないでください。
- アース接続を行ってください。故障や漏電の場合、感電のおそれがあります。

●紙幣、有価証券などをプリンターで印刷すると、その印刷物の使用如何に関わらず法律に違反し、罰せられます。(関連法律: 刑法 第148条/ 第149条/ 第162条、通貨及証券模造取締法 第1条/ 第2条、等)

**RICOH** 株式会社リコー  
 imagine. change.  
 東京都中央区銀座8-13-1 〒104-8222

<http://www.ricoh.co.jp/pp/hep/>

リコー製品に関するお問い合わせは下記のダイヤルで承っております。  
**リコーテクニカルコールセンター 0120-892-111**

●受付時間: 平日(月~金) 9時~17時(祝祭日、弊社休業日を除く)  
 ※お問い合わせの内容は対応状況の確認と対応品質の向上のため、録音・記録をさせていただきます。  
 ※受付時間を含め、記載のサービス内容は予告なく変更になる場合があります。あらかじめご了承ください。  
<http://www.ricoh.co.jp/contact/>  
 ■リコーにご提供いただいたお客様の個人情報取り扱い方針については、当社ホームページでご確認いただけます。

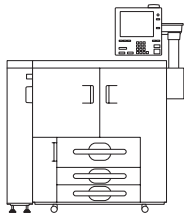
## 本体価格一覧

RICOH Pro 1357

<品種コード>308615

RICOH Pro 1357M\*

<品種コード>308616



(消費税別)

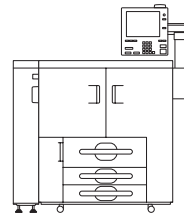
商品名	標準価格
RICOH Pro 1357/1357M	7,698,000円

RICOH Pro 1107

<品種コード>308617

RICOH Pro 1107M\*

<品種コード>308618



(消費税別)

商品名	標準価格
RICOH Pro 1107/1107M	5,998,000円

※本体に排紙トレイは同梱されておりません。リコー 2500枚フィニッシャー SR5020GH、リコー 3000枚フィニッシャー SR5000GH、またはリコー 5000枚スタッカー SK5010GHのいずれかが必要です。

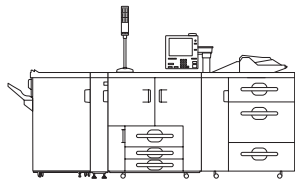
※デカーユニットは標準で装備されています。

\* RICOH Pro 1357M/1107Mは、M-PaC保守専用モデルです。

## おすすめモデル価格

### RICOH Pro 1357/1357M

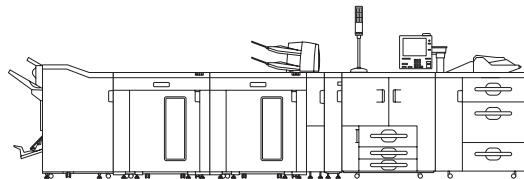
#### スタンダードモデル



(消費税別)

商品名	標準価格
RICOH Pro 1357/1357M	7,698,000円
リコー 3000枚フィニッシャー SR5000GH	525,000円
リコー A3LCT RT5040GH	600,000円
リコー 手差しトレイ BY5000GH	100,000円
リコー オペレーターコールライト AL5000GH	109,000円
組み合わせ価格	9,032,000円

#### 大量出力向けモデル

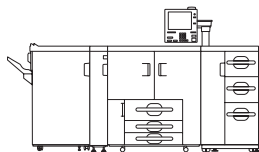


(消費税別)

商品名	標準価格
RICOH Pro 1357/1357M	7,698,000円
リコー 2500枚フィニッシャー SR5020GH	850,000円
リコー 5000枚スタッカー SK5010GH (2連結)	2,840,000円
リコー インサートフィーダー CI5010GH	225,000円
リコー A3LCT RT5040GH	600,000円
リコー 手差しトレイ BY5000GH	100,000円
リコー オペレーターコールライト AL5000GH	109,000円
組み合わせ価格	12,422,000円

### RICOH Pro 1107/1107M

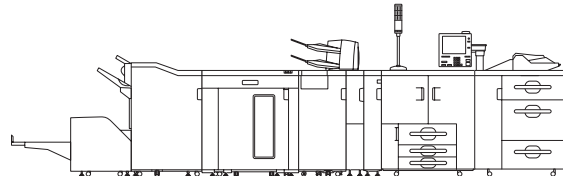
#### スタンダードモデル



(消費税別)

商品名	標準価格
RICOH Pro 1107/1107M	5,998,000円
リコー 3000枚フィニッシャー SR5000GH	525,000円
リコー A4LCT RT5030GH	500,000円
組み合わせ価格	7,023,000円

#### 紙折り・製本対応モデル



(消費税別)

商品名	標準価格
RICOH Pro 1107/1107M	5,998,000円
リコー トリマー TR5020GH	850,000円
リコー 2500枚フィニッシャー SR5020GH	850,000円
リコー 2穴パンチユニット PU5020GH	50,000円
リコー 5000枚スタッカー SK5010GH	1,420,000円
リコー 紙折りユニット FD5000GH	700,000円
リコー インサートフィーダー CI5010GH	225,000円
リコー A3LCT RT5040GH	600,000円
リコー 手差しトレイ BY5000GH	100,000円
リコー オペレーターコールライト AL5000GH	109,000円
組み合わせ価格	10,902,000円

# RICOH Pro 1357/1107 シリーズ オプション価格

## 〈外部オプション〉

商品名	品種コード	標準価格	内容
リコー 3000枚フィニッシャー SR5000GH	308628	525,000円	スタック枚数3,000枚(A4横送り)のフィニッシャー。100枚の4ポジションステーブルが可能。
リコー 2/3穴パンチユニット PU5000GH	308629	50,000円	リコー 3000枚フィニッシャー SR5000GH専用の2穴、3穴パンチユニット。
リコー 2500枚フィニッシャー SR5020GH	308626	850,000円	スタック枚数2,500枚(A4横送り)のフィニッシャー。100枚の4ポジションおよび中綴じステーブルが可能。A4最大80ページまでの中綴じ製本に対応。(綴じ枚数:20枚)
リコー 2穴パンチユニット PU5020GH	308627	50,000円	リコー 2500枚フィニッシャー SR5020GH専用2穴パンチユニット。
リコー 5000枚スタッカー SK5010GH	308630	1,420,000円	5,000枚収容可能な台車付きスタッカー。2連結まで可能で最大10,000枚収容可能。
リコー ペーパーカート タイプ 5010GH	308631	60,000円	リコー 5000枚スタッカー SK5010GH用台車(増設用)。
リコー 紙折りユニット FD5000GH	308632	700,000円	多機能紙折りユニット。後処理で二つ折り、外三つ折り、内三つ折り、単純四つ折り、観音四つ折り、Z折りすることが可能。
リコー トリマー TR5020GH	308633	850,000円	リコー 2500枚フィニッシャー SR5020GHと連動した中綴じ製本用小口断裁ユニット。
リコー インサートフィーダー CI5010GH	308620	225,000円	おもて/うら表紙、合紙挿入用フィーダー。200枚(80g/m <sup>2</sup> )×2段給紙が可能。
リコー A3LCT RT5040GH	308624	600,000円	A3ノビ紙まで対応可能な、3段大量給紙トレイ。最大4,000枚の給紙が可能。全てのトレイにエアアシスト機構を搭載。
リコー A4LCT RT5030GH	308625	500,000円	A4サイズまで対応可能な、3段大量給紙トレイ。最大5,000枚の給紙が可能。
リコー 手差しトレイ BY5000GH	308619	100,000円	最大330.2×487.7mm(13×19.2インチ)、550枚セット可能な手差しトレイ。
リコー A3トレイキット TK5010GH	308621	100,000円	本体トレイ1を最大305×439mmの用紙までセット可能にします。
リコー オペレーターコールライト AL5000GH	308623	109,000円	紙詰まりや紙切れなど、印刷中の状況を音と光でお知らせするオプション。

## 〈内部オプション〉

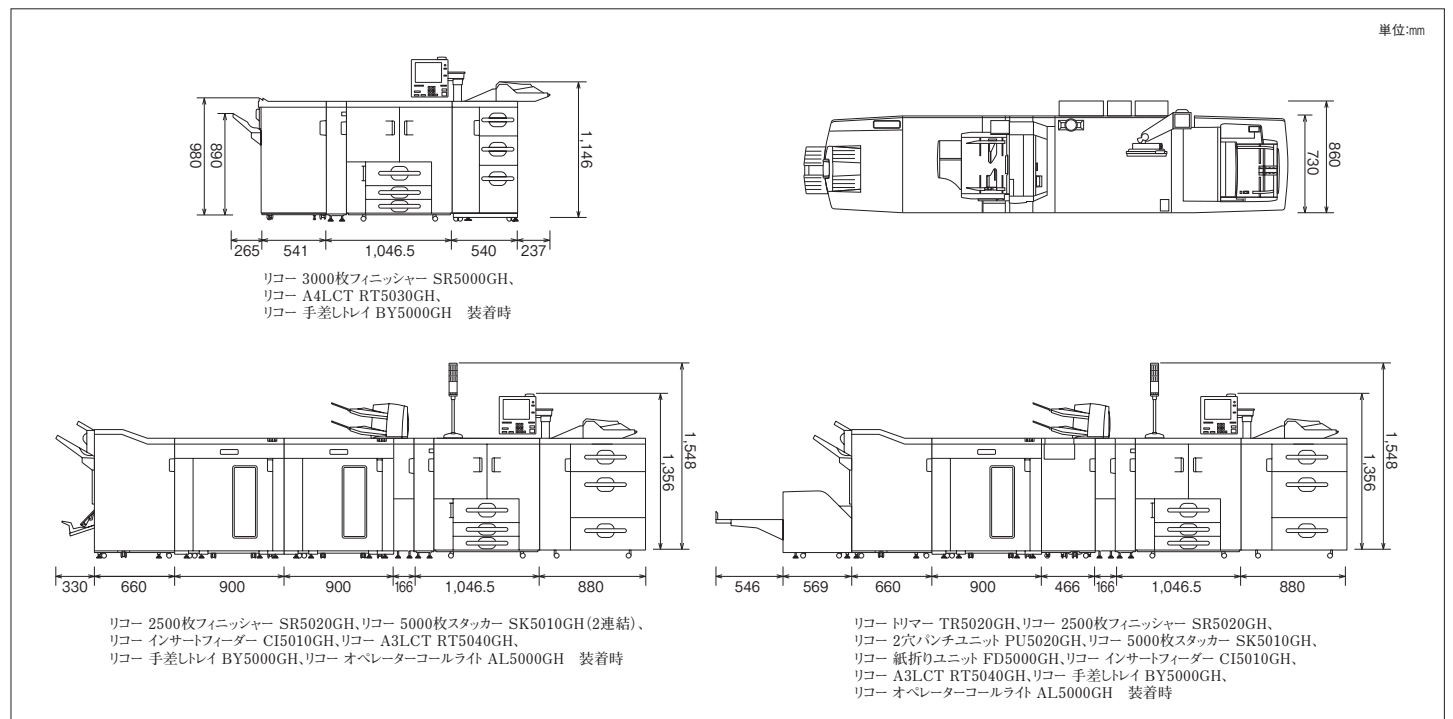
商品名	品種コード	標準価格	内容
IPSIO セキュリティカード タイプD	515580	40,000円	HDDに蓄積されたデータを一括して上書き消去することが可能。
IPSIO VMカード タイプE	515578	10,000円	Embedded Software Architectureアプリケーションをインストールするためのカード。

## 〈消耗品〉

商品名	品種コード	標準価格	内容
RICOH Pro トナー 1357	600083	56,000円	年間保守/スポット保守用トナー。トナー容量:1,650g、約70,000ページ/本。*
リコーPPC ステーパーカートリッジ タイプ6	315940	5,000円	リコー 2500枚フィニッシャー SR5020GH、リコー 3000枚フィニッシャー SR5000GHの予備カートリッジです。(5000針×1個付属)
リコーPPC ステーパーカートリッジ タイプ8	315292	2,400円	リコー 2500枚フィニッシャー SR5020GH中綴じ用の予備カートリッジです。(5000針×1個付属)
リコーPPCステーパー針 タイプM	315941	10,000円	リコー 2500枚フィニッシャー SR5020GH、リコー 3000枚フィニッシャー SR5000GH用リフィル針。5000針×5個。
リコーPPCステーパー針 タイプN	315253	3,200円	リコー 2500枚フィニッシャー SR5020GH中綴じ用のリフィル針。5000針×2個。

\* A4サイズ横送りにて5%原稿を連続印刷した場合の目安です。実際の交換サイクルは用紙サイズ・種類、用紙方向、1ジョブあたりの連続印刷ページ数、原稿の内容などによって異なります。

## RICOH Pro 1357/1107シリーズの外形寸法





# RICOH Pro 1357/1107 シリーズ 主なオプション仕様

## 〈リコー 2500枚フィニッシャー SR5020GH〉

フィニッシャー 上トレイ	収納可能サイズ ●折りなし紙:13×19.2"縦送り～A6縦送り、郵便はがき縦送り ●Z折り紙*:A3縦送り、12"×18"縦送り～A4縦送り ●折りなし紙:A4、LT以下…250枚 B4、LG以上…50枚 ●Z折り紙*:A4、LT以下…20枚 B4、LG以上…30枚
フィニッシャー ソフトレイ	収納可能枚数*2 ●折りなし紙:52～216g/m <sup>2</sup> (45～186kg) ●Z折り紙*:64～105g/m <sup>2</sup> (55～90kg)
用紙紙厚	●折りなし紙:52～216g/m <sup>2</sup> (45～186kg) ●Z折り紙*:64～105g/m <sup>2</sup> (55～90kg)
収納可能サイズ	●折りなし紙:13×19.2"縦送り～A5縦・横送り ●Z折り紙*:A3縦送り、B4縦送り、A4縦送り、DLT縦送り、LG縦送り、LT縦送り、12"×18"縦送り
収納可能枚数*2	●折りなし紙:A4横送り、B5横送り、LT横送り…2,500枚 A3縦送り、B4縦送り、SRA4縦・横送り、226×310mm縦・横送り、A4縦送り、B5縦送り、DLT縦送り、LG縦送り、LT縦送り…1,500枚 SRA3縦送り、310×432mm縦送り、13"×19.2"縦送り、13"×19"縦送り、13"×18"縦送り、12.6"×19.2"縦送り、12"×18.5"縦送り、12"×18"縦送り…1,000枚 A5横送り、5.5"×8.5"横送り…500枚 A5縦送り、5.5"×8.5"縦送り…100枚 ●Z折り紙*:30枚
用紙紙厚	●折りなし紙:40～300g/m <sup>2</sup> (35～258kg) ●Z折り紙*:64～105g/m <sup>2</sup> (55～90kg)
縦じ可能サイズ	●折りなし紙:A3縦送り、B4縦送り、A4縦・横送り、B5縦・横送り、DLT縦送り、LG縦送り、LT縦・横送り ●Z折り紙*:A3縦送り、B4縦送り、LG縦送り
縦じ可能枚数*2	●折りなし紙:A4縦・横送り、B5縦・横送り、LT縦・横送り(80g/m <sup>2</sup> )…2～100枚 A3縦送り、B4縦送り、DLT縦送り、LG縦送り(80g/m <sup>2</sup> )…2～50枚 ●Z折り紙*:10枚
縦じ可能紙厚	●折りなし紙:64～90g/m <sup>2</sup> (55～77kg) ●Z折り紙*:64～105g/m <sup>2</sup> (55～90kg)
縦じ位置	手前、奥1カ所、奥1カ所斜め、2カ所
中綴じ ステープル	縦じ可能サイズ SRA3縦送り、310×432mm縦送り、A3縦送り、B4縦送り、SRA4縦送り、226×310mm縦送り、A4縦送り、B5縦送り、DLT縦送り、LG縦送り、LT縦送り、13"×19.2"縦送り、13"×19"縦送り、13"×18"縦送り、12.6"×19.2"縦送り、12.6"×18.5"縦送り、12"×18"縦送り
	縦じ可能枚数 2～20枚(64～80g/m <sup>2</sup> )
	収納可能部数*2 30部(A3、5枚綴じ)
	縦じ可能紙厚 64～90g/m <sup>2</sup> (55～77kg)
	縦じ位置 用紙センター 2カ所
	折り位置 センター
パンチ*3	可能サイズ A3縦送り、B4縦送り、A4縦・横送り、B5縦・横送り、A5縦・横送り、B6縦送り、A6縦送り、DLT縦送り、LG縦送り、LT縦・横送り、5.5"×8.5"縦・横送り
	可能紙厚 52～209g/m <sup>2</sup> (45～180kg)
	パンチ穴位置 2穴
電源	100V、2.5A、50/60Hz(電源は本体とは別に必要)
最大消費電力	250W以下
大きさ(幅×奥行き×高さ)	990×730×1,130mm(幅寸法は、トレイ含む)
質量	128kg

\*1 Z折り時は、オプションのリコー 紙折りユニット FD5000GHが必要です。 \*2 リコー-PPC用紙 タイプ6200の場合。  
\*3 オプションのリコー 2穴パンチユニット PU5020GHが必要です。

## 〈リコー 3000枚フィニッシャー SR5000GH〉

フィニッシャー 上トレイ	収納可能サイズ ●折りなし紙:13×19.2"縦送り～A6縦送り、郵便はがき縦送り ●Z折り紙*:A3縦送り、12"×18"縦送り～A4縦送り ●折りなし紙:A4、LT以下…500枚 B4、LG以上…250枚 ●Z折り紙*:30枚
フィニッシャー ソフトレイ	収納可能枚数*2 ●折りなし紙:52～216g/m <sup>2</sup> (45～186kg) ●Z折り紙*:64～80g/m <sup>2</sup> (55～69kg)
用紙紙厚	●折りなし紙:52～216g/m <sup>2</sup> (45～186kg) ●Z折り紙*:64～80g/m <sup>2</sup> (55～69kg)
収納可能サイズ	●折りなし紙:A3縦送り、13"×19"縦送り～A5縦・横送り ●Z折り紙*:A3縦送り、12"×18"縦送り～A4縦送り
収納可能枚数*2	●折りなし紙:A4横送り、B5横送り、LT横送り…3,000枚 A3縦送り、B4縦送り、A4縦送り、B5縦送り、DLT縦送り、LG縦送り、LT縦送り…1,500枚 13"×19.2"縦送り、12"×18"縦送り…1,000枚 A5横送り、5.5"×8.5"横送り…500枚 A5縦送り、5.5"×8.5"縦送り…100枚 ●Z折り紙*:30枚
用紙紙厚	●折りなし紙:52～300g/m <sup>2</sup> (45～258kg) ●Z折り紙*:64～80g/m <sup>2</sup> (55～69kg)
縦じ可能サイズ	●折りなし紙:A3縦送り、B4縦送り、A4縦・横送り、B5縦・横送り、DLT縦送り、LG縦送り、LT縦・横送り ●Z折り紙*:A3縦送り、B4縦送り、11"×17"縦送り
縦じ可能枚数*2	●折りなし紙:A4縦・横送り、LT縦・横送り以下…2～100枚 サイズ混載時…2～50枚 B4縦送り、LG縦送りで以上…2～50枚 サイズ混載時…2～50枚 ●Z折り紙*:A3縦送り、B4縦送り、DLT縦送り…2～10枚
縦じ可能紙厚	●折りなし紙:64～90g/m <sup>2</sup> (55～77kg) ●Z折り紙*:64～80g/m <sup>2</sup> (55～69kg)
縦じ位置	手前、奥1カ所、奥1カ所斜め、2カ所
パンチ*3	可能サイズ 2穴:A3縦送り、B4縦送り、A4縦・横送り、B5縦・横送り、A5縦・横送り、A6縦送り、DLT縦送り、LG縦送り、LT縦・横送り、5.5"×8.5"縦・横送り 3穴:A3縦送り、B4縦送り、A4横送り、B5縦送り、DLT縦送り、LT横送り
	可能紙厚 52～163g/m <sup>2</sup> (45～140kg)
	パンチ穴位置 2穴、3穴
最大消費電力	120W以下(電源は本体から供給)
大きさ(幅×奥行き×高さ)	806×730×980mm(幅寸法は、トレイ含む)
質量	75kg

\*1 Z折り時は、オプションのリコー 紙折りユニット FD5000GHが必要です。 \*2 リコー-PPC用紙 タイプ6200の場合。  
\*3 オプションのリコー 2/3穴パンチユニット PU5000GHが必要です。

## 〈リコー 5000枚スタッカー SK5010GH〉

スタッカー 上トレイ	用紙紙厚 40～300g/m <sup>2</sup> (35～258kg)
	収納可能サイズ 13"×19.2"縦送り～A6縦送り、往復はがき縦・横送り、郵便はがき縦送り、不定型サイズ
	収納可能枚数* 250枚(A6縦送り、郵便はがき縦送り、往復はがき縦・横送りは除く)
スタッカー トレイ	用紙紙厚 40～300g/m <sup>2</sup> (35～258kg)
	収納可能サイズ 13"×19.2"縦送り～A5縦・横送り、往復はがき縦・横送り、不定型サイズ
	収納可能枚数* 13"×19.2"縦送り～A4縦・横送り、LT縦送り…5,000枚 B5縦・横送り、A5縦・横送り、5.5"×8.5"縦・横送り…2,500枚 往復はがき縦・横送り…1,250枚
電源	100V、2.2A、50/60Hz(電源は本体とは別に必要)
最大消費電力	120W以下
大きさ(幅×奥行き×高さ)	900×730×980mm
質量	135kg(台車含む)

\* リコー-PPC用紙 タイプ6200の場合。

## 〈リコー 紙折りユニット FD5000GH〉

折り種類	Z折り、二つ折り、内三つ折り、外三つ折り、単純四つ折り、観音四つ折り
折り	折り可能サイズ Z折り: A3縦送り、B4縦送り、A4縦送り、DLT縦送り、LG縦送り、LT縦送り、12"×18"縦送り 二つ折り: SRA3縦送り、310×432mm縦送り、A3縦送り、B4縦送り、SRA4縦送り、226×310mm縦送り、A4縦送り、B5縦送り、DLT縦送り、LG縦送り、LT縦送り、13"×19.2"縦送り、13"×19"縦送り、13"×18"縦送り、12.6"×19.2"縦送り、12"×18.5"縦送り、12"×18"縦送り 内三つ折り、外三つ折り: A4縦送り、B5縦送り、LT縦送り 単純四つ折り: A3縦送り、B4縦送り、A4縦送り、B5縦送り、DLT縦送り、LG縦送り、LT縦送り、12"×18"縦送り 観音四つ折り: A4縦送り、B5縦送り、LT縦送り
折り可能用紙紙厚	64～105g/m <sup>2</sup> (55～90kg)
重ね折り*	折り種類 二つ折り、内三つ折り、外三つ折り
	折り可能用紙紙厚 64～80g/m <sup>2</sup> (55～69kg)
電源	100V、2.4A、50/60Hz(電源は本体とは別に必要)
最大消費電力	270W以下(電源は本体とは別に必要)
大きさ(幅×奥行き×高さ)	466×730×980mm
質量	92kg

\* 重ね折りは最大3枚まで。コート紙は重ね折りができません。

## 〈リコー トリマー TR5020GH〉

用紙紙厚	64～90g/m <sup>2</sup> (55～77kg)
使用可能用紙サイズ	SRA3縦送り、310×432mm縦送り、A3縦送り、B4縦送り、SRA4縦送り、226×310mm縦送り、A4縦送り、B5縦送り、DLT縦送り、LG縦送り、13"×19.2"縦送り、13"×19"縦送り、13"×18"縦送り、12"×18"縦送り
収納可能部数	60部(A3、5枚綴じ)
電源	100V、2A、50/60Hz(電源は本体とは別に必要)
最大消費電力	220W以下(電源は本体とは別に必要)
大きさ(幅×奥行き×高さ)	1,115×590×555mm
質量	70kg

## 〈リコー A3LCT RT5040GH〉

用紙紙厚	トレイ4-6:52～256g/m <sup>2</sup> (45～220kg) トレイ5:40～300g/m <sup>2</sup> (35～258kg)
使用可能用紙サイズ	定型:SRA3縦送り、310×432mm縦送り、A3縦送り、B4縦送り、SRA4縦・横送り、226×310mm縦・横送り、A4縦・横送り、B5縦・横送り、A5縦・横送り、A6縦送り、A6縦送り、往復はがき縦・横送り、郵便はがき縦送り、LG縦送り、LT縦・横送り、13"×19.2"縦送り、13"×19"縦送り、13"×18"縦送り、12.6"×19.2"縦送り、12.6"×18.5"縦送り、12"×18"縦送り、11"×17"縦送り、8.25"×14"縦送り、8"×10.5"縦・横送り、8"×10"縦送り、7.25"×10.5"縦・横送り、5.5"×8.5"縦・横送り 不定形:幅100～330.2mm×長さ139.7～487.7mm ※A3LCTでは幅100～長さ139.7mmの用紙ははがきサイズ用ガイド板を使用して対応
用紙積載枚数*	トレイ4-6:各1,000枚 トレイ5:2,000枚 計4,000枚
最大消費電力	258W以下(電源は本体から供給)
大きさ(幅×奥行き×高さ)	880×730×980mm(突起部除く)
質量	170kg

\* リコー-PPC用紙 タイプ6200の場合。

## 〈リコー A4LCT RT5030GH〉

用紙紙厚	トレイ4-5:52～216g/m <sup>2</sup> (45～186kg) トレイ6:52～163g/m <sup>2</sup> (45～140kg)
使用可能用紙サイズ	A4横送り、B5横送り、A5縦・横送り、LT横送り、5.5"×8.5"縦・横送り
用紙積載枚数*	トレイ4-5:各1,100枚 トレイ6:2,800枚 計5,000枚
最大消費電力	132W以下(電源は本体から供給)
大きさ(幅×奥行き×高さ)	540×730×980mm(突起部除く)
質量	102kg

\* リコー-PPC用紙 タイプ6200の場合。

## 〈リコー インサートフィーダー CI5010GH〉

用紙紙厚	64～216g/m <sup>2</sup> (55～186kg)
用紙サイズ	SRA3縦送り、310×432mm縦送り、A3縦送り、B4縦送り、SRA4縦・横送り、226×310mm縦・横送り、A4縦・横送り、B5縦・横送り、A5縦・横送り、DLT縦送り、LG縦送り、LT縦・横送り、13"×19.2"縦送り、13"×19"縦送り、13"×18"縦送り、12.6"×19.2"縦送り、12.6"×18.5"縦送り、12"×18"縦送り、5.5"×8.5"縦・横送り
用紙積載枚数	200枚(80g/m <sup>2</sup> )×2段
最大消費電力	50W以下(電源は本体から供給)
大きさ(幅×奥行き×高さ)	540×730×1,270mm(本体・後処理間は奥行き166mm)
質量	45kg

## 〈リコー 手差しトレイ BY5000GH〉

用紙紙厚	52～216g/m <sup>2</sup> (45～186kg)
使用可能用紙サイズ	定型:SRA3縦送り、310×432mm縦送り、A3縦送り、B4縦送り、SRA4縦・横送り、226×310mm縦・横送り、A4縦・横送り、B5縦・横送り、A5縦・横送り、B6縦送り、A6縦送り、往復はがき縦・横送り、郵便はがき縦送り、LG縦送り、LT縦・横送り、13"×19.2"縦送り、13"×19"縦送り、13"×18"縦送り、12.6"×19.2"縦送り、12.6"×18.5"縦送り、12"×18"縦送り、11"×17"縦送り、8.25"×14"縦送り、8"×10.5"縦・横送り、8"×10"縦送り、7.25"×10.5"縦・横送り、5.5"×8.5"縦・横送り 不定形:幅100～330.2mm×長さ139.7～487.7mm
用紙積載枚数*	550枚
最大消費電力	50W以下(電源は本体から供給)
大きさ(幅×奥行き×高さ)	710×560×210mm
質量	18kg

\* リコー-PPC用紙 タイプ6200の場合。

## 〈リコー A3トレイキット TK5010GH〉

用紙紙厚	52～216g/m <sup>2</sup> (45～186kg)
使用可能用紙サイズ	定型:A3縦送り、B4縦送り、A4縦・横送り、DLT縦送り、LG縦送り、LT縦・横送り 不定形:幅210×305mm×長さ210×439mm
用紙積載枚数*	1,100枚
質量	11kg

\* リコー-PPC用紙 タイプ6200の場合。

# RICOH Pro 1357/1107 シリーズ 推奨用紙一覧

2017年4月現在(消費税別)

種類	名称	規格	販売単位	価格	換算価格	品種コード						
						T目	Y目					
						上質紙	リコピーPPC用紙 タイプ6000	A3	1ケース(250×5/パック)	5,750円	4.60円	63-7517
A4	1ケース(500×5/パック)	5,750円	2.30円	63-7514	—							
B4	1ケース(500×5/パック)	8,650円	3.46円	63-7524	—							
B5	1ケース(500×5/パック)	4,350円	1.74円	63-7525	—							
B6	1ケース(250×10/パック)	2,750円	1.10円	—	63-7526							
A3	1ケース(250×5/パック)	5,750円	4.60円	63-7843	63-7813							
リコピーPPC用紙 タイプ6200	A4	1ケース(250×10/パック)	5,750円	2.30円	63-7814		63-7844					
	A5	1ケース(250×10/パック)	3,600円	1.44円	—		63-7815					
	A6	1ケース(250×10/パック)	2,350円	0.94円	63-7816		—					
	B4	1ケース(250×10/パック)	8,650円	3.46円	63-7847		63-7824					
	B5	1ケース(250×10/パック)	4,350円	1.74円	63-7825		63-7848					
	B6	1ケース(250×10/パック)	2,750円	1.10円	—		63-7826					
	レター	1ケース(250×10/パック)	6,350円	2.54円	63-7851		—					
	リーガル	1ケース(250×10/パック)	8,800円	3.52円	—		63-7852					
乾式PPC用紙マイペーパー	A3	1ケース(500×3/パック)	8,626円	5.75円	90-1300		—					
	A4	1ケース(500×5/パック)	7,188円	2.88円	90-1301		—					
	B4	1ケース(500×5/パック)	10,813円	4.33円	90-1302		—					
	B5	1ケース(500×5/パック)	5,438円	2.18円	90-1304		—					
	レター	1ケース(500×5/パック)	6,325円	2.53円	90-1315		—					
	リーガル	1ケース(500×5/パック)	8,800円	3.52円	90-1316		—					
	A4・2穴	1ケース(500×5/パック)	6,875円	2.75円	90-1317		—					
TPペーパー	A3	1ケース(500枚×3/パック)	オープン価格*1	—	901220		—					
	A4	1ケース(500枚×5/パック)	オープン価格*1	—	901221		—					
	B4	1ケース(500枚×5/パック)	オープン価格*1	—	901222		—					
	B5	1ケース(500枚×5/パック)	オープン価格*1	—	901223		—					
再生紙	マイリサイクルペーパー100	A3	500枚×3冊/ケース	オープン価格*1	—		90-0381	—				
		A4	500枚×5冊/ケース	オープン価格*1	—		90-0382	—				
		B4	500枚×5冊/ケース	オープン価格*1	—		90-0383	—				
		B5	500枚×5冊/ケース	オープン価格*1	—		90-0384	—				
		A5	500枚×5冊/ケース	オープン価格*1	—		90-0380	—				
印刷用紙	複写印刷用紙 連量約45kg	A3	1パック(1000枚入)	3,948円	3.95円		90-2703	90-2723				
		A4	1パック(1000枚入)	1,974円	1.97円		90-2704	90-2724				
		B4	1パック(1000枚入)	2,961円	2.96円		90-2714	90-2734				
		B5	1パック(1000枚入)	1,480円	1.48円	90-2715	90-2735					
		A3	1パック(1000枚入)	4,872円	4.87円	90-2603	90-2623					
	複写印刷用紙 連量約55kg	A4	1パック(1000枚入)	2,436円	2.44円	90-2604	90-2624					
		B4	1パック(1000枚入)	3,654円	3.65円	90-2614	90-2634					
		B5	1パック(1000枚入)	1,827円	1.83円	90-2615	90-2635					
		A3	1パック(1000枚入)	6,216円	6.22円	90-2503	90-2523					
		A4	1パック(1000枚入)	3,108円	3.11円	90-2504	90-2524					
	複写印刷用紙 連量約70kg	B4	1パック(1000枚入)	4,662円	4.66円	90-2514	90-2534					
		B5	1パック(1000枚入)	2,331円	2.33円	90-2515	90-2535					
		A3	1パック(500枚入)	6,930円	13.86円	90-3141	—					
		A4	1パック(500枚入)	3,465円	6.93円	90-3142	—					
		B4	1パック(500枚入)	4,935円	9.87円	90-3143	—					
	複写印刷用紙 連量約135kg	B5	1パック(500枚入)	2,467円	4.93円	—	90-3144					
		A3	1パック(500枚入)	10,972円	21.94円	90-3161	—					
		A4	1パック(500枚入)	5,460円	10.92円	90-3162	—					
		B4	1パック(500枚入)	6,720円	13.44円	90-3163	—					
		B5	1パック(500枚入)	3,360円	6.72円	—	90-3164					
アプリケーション	圧着紙 単片POSTEX 128SHN (トッパン・フォームズ)	A4	詳細は販売店もしくは用紙メーカーにご相談ください。									
	圧着紙 単片POSTEX(3つ折、Mタイプ)UE35 (トッパン・フォームズ)	A4										
	圧着紙 ドライシーラー6500シリーズ (トッパン・フォームズ)	A4										
	圧着紙 単片POSTEX-ECO(3つ折、Mタイプ)UE27 (トッパン・フォームズ)	A4										
	圧着紙 みつおりくん単片N タイプR (小林クリエイト)	A4										
	圧着紙 みつおりくん単片 Vタイプ R100-G1 (小林クリエイト)	A4										
	ラベル紙 EX-2R (トッパン・フォームズ)	A4										
	ラベル紙 1Pt配送伝票 (大日本印刷)	A4										
	リコピーPPC用紙 タイプTA(第2原図)*2	A3						1ケース(200×5/パック)	19,600円	19.60円	63-0715	63-0713
	A4	1ケース(200×10/パック)						19,600円	9.80円	63-0714	63-0717	
リコピーPPC用紙 タイプSA(ハクリ紙) 20面*3	A4	1パック(100枚入り)	4,600円	46.00円	63-2314	—						
	B4	1パック(100枚入り)	5,800円	58.00円	63-2324	—						
	A4	1パック(100枚入り)	6,000円	60.00円	90-6881	—						
リコーOHPフィルム タイプPPC-E*2	A4	1パック(100枚入り)	6,000円	60.00円	90-6881	—						

\*1 価格につきましては販売担当者にお問い合わせください。

\*2 トレイ2~6もしくは手差しトレイでご使用ください。(トレイ4~6および手差しトレイはオプションです)

\*3 オプションのリコー A4LCT RT5030GHもしくはリコー A3LCT RT5040GHが必要です。またトレイ5でご使用ください。

# RICOH Pro 1357/1107 シリーズ 保守料金・定期交換部品一覧

## 年間保守契約料金 (品種コード:303910)

### ■RICOH Pro 1357/1107 年間保守サービス料金

<本体> ※納品時契約の特典:納品時に保守契約を締結していただいた場合には初年度保守料金が割引になります。

●年間保守サービス料金 (定期交換部品含む) ※RICOH Pro 1357/1107ともに同じ料金となります。

メニュー	適用範囲 (出力量)	保守料金	初年度6ヶ月特別保守料金
A料金	~1,200,000ページ/年 (~100,000ページ/月)	2,004,000円/年 (167,000円/月)	1,404,000円
B料金	1,200,001~2,400,000ページ/年 (100,001~200,000ページ/月)	3,552,000円/年 (296,000円/月)	2,484,000円
C料金	2,400,001~4,800,000ページ/年 (200,001~400,000ページ/月)	6,660,000円/年 (555,000円/月)	4,656,000円
D料金	4,800,001~7,200,000ページ/年 (400,001~600,000ページ/月)	9,456,000円/年 (788,000円/月)	6,612,000円
E料金	7,200,001~9,600,000ページ/年 (600,001~800,000ページ/月)	12,048,000円/年 (1,004,000円/月)	8,424,000円
F料金	9,600,001~12,000,000ページ/年 (800,001~1,000,000ページ/月)	14,124,000円/年 (1,177,000円/月)	9,888,000円

※あらかじめ、おおよそご使用量 (出力量) を予測し、上記の料金メニューのいずれかにご契約いただきます。ただし、契約期間中に著しくご使用量が増えた場合、別途料金をいただく場合があります。詳細は担当営業、もしくはカスタマーエンジニアにご相談ください。

※契約期間は1年です。1年ごとにご使用量を確認し保守契約を締結させていただきます。

※上記料金には定期交換部品代金が含まれます。

※上記料金には定期点検 (1回/2ヶ月) が含まれます。定期点検の回数を増やしたい場合は、別途定期点検オプションをご契約ください。

※上記料金にはオプション品の保守料金が含まれています。

※保守サービスのために必要な補修用性能部品の最低保期間は、本製品の製造中止後、7年間です。

※初年度6ヶ月特別保守料金は、購入時に保守契約を締結していただいた場合の保守料金であり、保守契約期間は無償保証期間6ヶ月終了後から6ヶ月となります。

※複数台を一箇所に導入される場合は、平均枚数/台の枚数レンジの料金にてご契約いただくことができます。

### ●年間保守サービス料金 (定期交換部品を含まない)

	保守料金	初年度6ヶ月特別保守料金
RICOH Pro 1357 年間保守サービス料金	1,488,000円/年 (124,000円/月)	588,000円
RICOH Pro 1107 年間保守サービス料金	972,000円/年 (81,000円/月)	384,000円

※上記料金には定期点検 (1回/2ヶ月) が含まれます。定期点検の回数を増やしたい場合は、別途定期点検オプションをご契約下さい。

※上記料金にはオプション品の保守料金が含まれています。

※保守サービスのために必要な補修用性能部品の最低保期間は、本製品の製造中止後、7年間です。

※初年度6ヶ月特別保守料金は、購入時に保守契約を締結していただいた場合の保守料金であり、保守契約期間は無償保証期間6ヶ月終了後から6ヶ月となります。

### ■RICOH Pro 1357/1107 特殊紙保守サービス料金

※RICOH Pro 1357/1107にて特殊紙をご利用の際は、機器を良好な状態でご利用していただくために「年間保守契約」及び「特殊紙保守サービス」にご加入ください。

メニュー	適用範囲 (出力量)	保守料金	初年度6ヶ月特別保守料金
特殊紙 A料金	~1,200,000ページ/年 (~100,000ページ/月)	228,000円/年 (19,000円/月)	84,000円
特殊紙 B料金	1,200,001~2,400,000ページ/年 (100,001~200,000ページ/月)	456,000円/年 (38,000円/月)	180,000円
特殊紙 C料金	2,400,001~4,800,000ページ/年 (200,001~400,000ページ/月)	924,000円/年 (77,000円/月)	360,000円
特殊紙 D料金	4,800,001~7,200,000ページ/年 (400,001~600,000ページ/月)	1,344,000円/年 (112,000円/月)	540,000円
特殊紙 E料金	7,200,001~9,600,000ページ/年 (600,001~800,000ページ/月)	1,728,000円/年 (144,000円/月)	684,000円
特殊紙 F料金	9,600,001~12,000,000ページ/年 (800,001~1,000,000ページ/月)	2,028,000円/年 (169,000円/月)	804,000円

※RICOH Pro 1357/1107にて特殊紙 (圧着紙等) を使用する場合は、通常の保守料金に追加にいただきます。〔「特殊紙保守サービス」のみのご加入はできません〕

※対象用紙…「単片POSTEX 128SHN」、「単片POSTEX (3つ折、Mタイプ) UE35」、「ドライシラー-6500シリーズ」、「単片POSTEX-ECO (3つ折、Mタイプ) UE27」 (トッパン・フォームズ)、「みつおりくん単片N タイプR」

「みつおりくん単片Vタイプ R100-G1」 (小林クリエイト)

リユード特殊紙保守サービスが必要であると判断した用紙 (用紙表面に糊の加工がしてあるような用紙等)

※年間保守契約 (定期交換部品含む) をご契約のうえ、別途追加でご契約ください。

### ■定期点検オプション

商品名	料金
RICOH Pro 1357/1107	12,000円/1回

※本体年間保守料金には1回/2ヶ月の定期点検が含まれています。

点検回数を増やしたい場合は、必要な回数分ご契約ください。

### ■フルタイムサービス料金

対応曜日と時間	料金
月曜日~土曜日 17:00~21:00*1	528,000円/年 (44,000円/月)
月曜日~土曜日 17:00~翌9:00*1	1,080,000円/年 (90,000円/月)
日曜日 9:00~17:00*2	768,000円/年 (64,000円/月)
月曜日~土曜日 17:00~21:00 日曜日 9:00~21:00*2	1,080,000円/年 (90,000円/月)
月曜日~土曜日 17:00~翌9:00 日曜日 9:00~翌9:00*2	1,392,000円/年 (116,000円/月)
月曜日~土曜日 17:00~翌9:00 (受付のみ) 日曜日 9:00~翌9:00 (受付のみ)*2*3	3,600円/年 (300円/月)

\*1 祝祭日・振替休日・年末年始 (12月31日~翌1月3日) は対応いたしません。

\*2 祝祭日・振替休日・年末年始 (12月31日~翌1月3日) も日曜日と同様に対応いたします。

\*3 受付のみを行うサービスです。フルタイム実施要請を受けた翌営業日に訪問時間をお電話にてご連絡します。

※通常時間帯の年間保守契約を締結したときのみ、フルタイム保守を契約できます。

※フルタイムサービス実施時間帯の修理依頼先は通常時間帯と異なり、専用窓口で対応します。

※別途フルタイムメニューがあります。詳しくは販売担当者にお問い合わせください。

## スポット保守料金 (品種コード:303911)

お客様の要請により故障の原因を調査した結果、本製品および同梱のソフトウェア以外に原因があると判明した場合には、(保証期間中においても) その調査に要した費用を別途請求させていただきます場合があります。

年間保守契約を締結いただかない場合は、随時保守機としてお客様から修理・点検のご要請があるときだけお伺いするサービス方式となります。料金はリコースポット保守料金体系に基づいて、その都度ご負担いただくシステムです。

ご訪問の際、お客様にご請求させていただく料金							
基本料金	12,000円 (一訪問あたり) お客様のご依頼に基づく訪問に対する料金です。	+	技術料金	6,000円 (30分) 2,000円 (30分以降、10分ごと)	+	交換部品代	交換した部品代を ご請求させていただきます。

## 定期交換部品一覧

・定期交換部品は、プリンターの機能、性能を維持するために、定期的に交換が必要な部品です。

・定期交換部品の交換は、カスタマーエンジニアが実施いたします。

定期交換部品名称	交換寿命*	標準価格
感光体ドラム	約2,500,000ページ	198,000円
現像剤	約500,000ページ	94,000円
ファーブラシ	約550,000ページ	4,200円
防塵フィルタ:感光体周り	約500,000ページ	780円
クリーニングブレード	約550,000ページ	1,300円
グリッド:帯電CH	約500,000ページ	540円
ワイヤ:帯電CH	約500,000ページ	320円
クリーナ:帯電CH	約500,000ページ	300円
クッション:CHワイヤ (防振ゴム)	約500,000ページ	90円
ドラム分離爪	約1,100,000ページ	290円
トナーフィルタ:クリーニング	約550,000ページ	230円
グリッド:プレ帯電CH	約500,000ページ	250円
ワイヤ:プレ帯電CH	約500,000ページ	270円
ストッパー:クリーニングフェルトローラー	約750,000ページ	120円
現像吸引ボトル	約3,000,000ページ	7,300円
現像吸引モータ:組み立て	約2,500,000ページ	3,100円

定期交換部品名称	交換寿命*	標準価格
転写ベルト	約1,100,000ページ	7,700円
ブレード:転写ベルト	約1,100,000ページ	2,500円
定着ローラ	約700,000ページ	34,900円
加圧ローラ	約750,000ページ	23,400円
定着ローラ:クリーニングフェルト	約750,000ページ	4,800円
押工:定着クリーニングフェルト	約750,000ページ	1,600円
定着分離爪 (5個)	約700,000ページ	3,050円
給紙コロ (各給紙段:3個)	約1,000,000ページ	9,600円
呼び出しコロ (各給紙段:3個)	約1,000,000ページ	1,200円
分離コロ (各給紙段:3個)	約1,000,000ページ	1,260円
手差し給紙コロ (トレイA)	約1,000,000ページ	7,300円
手差し呼出しコロ (トレイA)	約1,000,000ページ	400円
手差し分離コロ (トレイA)	約1,000,000ページ	420円
LCT給紙コロ (各給紙段:3個)	約1,000,000ページ	9,900円
LCT呼出しコロ (各給紙段:3個)	約1,000,000ページ	1,200円
LCT分離コロ (各給紙段:3個)	約1,000,000ページ	1,260円

\* 交換寿命はA4サイズ5%原稿を連続印刷した場合の目安です。実際の交換サイクルは用紙サイズ・種類、用紙方向、原稿内容、1ジョブあたりの連続印刷ページ数、使用環境等によって異なります。

※定期交換部品代金にはカスタマーエンジニアの訪問料金および交換作業料金が含まれています。



# RICOH Pro 1357/1107 シリーズ 保守料金・搬入料金・設置指導料金

## M-PaC保守契約料金

リコーはトナー定期交換部品の供給および定期保守サービスを実施します。また、故障の際にもすばやくお応えできる体制を整えています。リコーは保守サービスの対価として「M-PaC保守料金」を申し受けます。M-PaC保守料金はカウンター数値により算出されます。契約有効期間は5年間で、5年経過後は1年単位で自動更新させていただきます。

### ■RICOH Pro 1357M/1107M M-PaC保守契約料金

#### <RICOH Pro 1357M>

		(消費税別)	
	請求単位(1ヶ月)	料金	対象品目
(1)	基本料金(50,000カウント含む)	250,000円	トナー、現像剤、感光体ユニット、その他交換部品費用 ・カスタマーエンジニアの定期保守料金 ・万一の故障時派遣の費用
	50,001~100,000カウント/月までの使用1カウントにつき	2.5円	
(2)	100,001~200,000カウント/月までの使用1カウントにつき	2.0円	トナー、現像剤、感光体ユニット、その他交換部品費用 ・カスタマーエンジニアの定期保守料金 ・万一の故障時派遣の費用
	200,001カウント/月以上の使用1カウントにつき	1.5円	

- ※カウンターは、出力1面毎に1カウント進みます。両面出力毎に2カウント進みます。
- ①M-PaC保守料金はカウンター数値により算出されます。RICOH Pro 1357M/1107Mはカウンターに基づき料金を請求するカウンター制をとっています。
- ②ご請求は左記(1)の基本料金と(2)カウンター算出金額の合計金額になります。(RICOH Pro 1357Mは50,000カウント、RICOH Pro 1107Mは25,000カウントを超えない場合は基本料金のみ)
- ③実際のご請求金額はテスト、不良出力の控除としてカウント値の一律2%引きで算出された金額になります。
- ④ご請求は1ヶ月単位です。
- ⑤契約有効期間は5年間で、5年経過後は1年単位で自動更新をさせていただきます。
- ⑥保守サービスのために必要な補修用性能部品の最低保有期間は、本製品の製造中止後、7年間です。
- ⑦時間外、遠距離等の場合、別途追加料金を申し受けることがあります。

#### <RICOH Pro 1107M>

		(消費税別)	
	請求単位(1ヶ月)	料金	対象品目
(1)	基本料金(25,000カウント含む)	125,000円	トナー、現像剤、感光体ユニット、その他交換部品費用 ・カスタマーエンジニアの定期保守料金 ・万一の故障時派遣の費用
	25,001~50,000カウント/月までの使用1カウントにつき	4.0円	
(2)	50,001~100,000カウント/月までの使用1カウントにつき	2.5円	トナー、現像剤、感光体ユニット、その他交換部品費用 ・カスタマーエンジニアの定期保守料金 ・万一の故障時派遣の費用
	100,001カウント/月以上の使用1カウントにつき	2.0円	

### ■RICOH Pro 1357M/1107M 特殊紙保守サービス料金

		(消費税別)	
	メニュー	料金	
	特殊紙保守サービス料金	38,000円/月	

- ※RICOH Pro 1357M/1107Mにて特殊紙(圧着紙等)を使用する場合は、出力枚数に関係なく通常の保守料金に追加させていただきます。〔「特殊紙保守サービス」のみのご加入はできません〕
- ※対象用紙…「単片POSTEX 128SHN」、「単片POSTEX(3つ折、Mタイプ)UE35」、「ドライシラー-6500シリーズ」、「単片 POSTEX-ECO(3つ折、Mタイプ)UE27」(トッパン・フォームズ)、「みつおりくん単片N タイプR」、「みつおりくん単片Vタイプ R100-G1」(小林クワイエ)、リコーで特殊紙保守サービスが必要であると判断した用紙(用紙表面に糊の加工がしてあるような用紙等)

### ■カウンター検針について

Remoteを接続する事で遠隔によるカウンター検針が可能になります。詳しい内容につきましては、販売担当者におたずねください。

### ■フルタイムサービス料金

		(消費税別)	
	対応曜日と時間	料金	
月曜日~土曜日	17:00~21:00*1	25,200円/月	*1 祝祭日・振替休日・年末年始(12月31日~翌1月3日)は対応いたしません。 *2 祝祭日・振替休日・年末年始(12月31日~翌1月3日)も日曜日に同様に対応いたします。 *3 受付のみを行うサービスです。フルタイム実施要請を受けた翌営業日に訪問時間を電話にてご連絡します。 ※M-PaC保守料金に追加いただきます。 ※フルタイムサービス実施時間帯の修理依頼先は通常時間帯と異なり、専用窓口に対応します。 ※通常営業時間帯のM-PaC保守契約を締結したときのみ、フルタイム保守を契約できます。 ※定期点検、定期交換部品の交換作業は原則として通常営業時間帯にて実施します。 ※別途フルタイムメニューがあります。詳しくは販売担当者にお問い合わせください。
	17:00~翌9:00*1	51,900円/月	
日曜日	9:00~17:00*2	36,700円/月	*1 祝祭日・振替休日・年末年始(12月31日~翌1月3日)は対応いたしません。 *2 祝祭日・振替休日・年末年始(12月31日~翌1月3日)も日曜日に同様に対応いたします。 *3 受付のみを行うサービスです。フルタイム実施要請を受けた翌営業日に訪問時間を電話にてご連絡します。 ※M-PaC保守料金に追加いただきます。 ※フルタイムサービス実施時間帯の修理依頼先は通常時間帯と異なり、専用窓口に対応します。 ※通常営業時間帯のM-PaC保守契約を締結したときのみ、フルタイム保守を契約できます。 ※定期点検、定期交換部品の交換作業は原則として通常営業時間帯にて実施します。 ※別途フルタイムメニューがあります。詳しくは販売担当者にお問い合わせください。
	17:00~21:00 日曜日 9:00~21:00*2	51,900円/月	
月曜日~土曜日	17:00~翌9:00 日曜日 9:00~翌9:00*2	66,400円/月	*1 祝祭日・振替休日・年末年始(12月31日~翌1月3日)は対応いたしません。 *2 祝祭日・振替休日・年末年始(12月31日~翌1月3日)も日曜日に同様に対応いたします。 *3 受付のみを行うサービスです。フルタイム実施要請を受けた翌営業日に訪問時間を電話にてご連絡します。 ※M-PaC保守料金に追加いただきます。 ※フルタイムサービス実施時間帯の修理依頼先は通常時間帯と異なり、専用窓口に対応します。 ※通常営業時間帯のM-PaC保守契約を締結したときのみ、フルタイム保守を契約できます。 ※定期点検、定期交換部品の交換作業は原則として通常営業時間帯にて実施します。 ※別途フルタイムメニューがあります。詳しくは販売担当者にお問い合わせください。
	17:00~翌9:00(受付のみ) 日曜日 9:00~翌9:00(受付のみ)*2*3	600円/月	

## 搬入料金

お客様の指定された場所へ納品する際にかかる料金です。

			(消費税別)	
機種名	搬入料金(1台あたり)	品種コード		
RICOH Pro 1357/1357M	25,000円	307592		
RICOH Pro 1107/1107M				

## 設置指導料金(品種コード:303908)

■基本料金・現地セッティングを行う際に、カスタマーエンジニアがお客様指定の場所に訪問する時にかかる1回の訪問料金です。本体とオプションを同時設置した場合は、本体分のみに必要となります。

■作業料金・商品毎(オプション毎)に発生する料金です。

- プリンターの各種設定作業はお客様による実施が基本となります。
- 本体の開梱/設置/接続(PC1台分のプリンタードライバーの基本設定)/基本ユーザー指導/動作確認(サマリー出力)を行います。
- また、プリンターの操作説明(オペレーションパネルの操作方法や消耗品の交換方法等)をいたします。
- ドライバー/本体に同梱のユーティリティのインストールおよび接続(PC1台分)と、基本タブの使用方法的説明をいたします。
- 2台目以降は、1台につき追加料金がかかります。接続形態は、スタンドアロン(パラレル、1394等)/ネットワーク(イーサネット)に対応します。
- マンの設置と別訪問で実施の際には、別途、基本料金4,700円がかかります。

			(消費税別)	
商品名	基本料金	作業料金		
RICOH Pro 1107	9,400円	37,700円		
RICOH Pro 1107M		37,700円		
RICOH Pro 1357		37,700円		
RICOH Pro 1357M	4,700円	37,700円		
リコー 3000枚フィニッシャー SR5000GH		2,400円		
リコー 2/3穴パンチユニット PU5000GH		2,400円		
リコー 2500枚フィニッシャー SR5020GH		2,400円		
リコー 2穴パンチユニット PU5020GH		2,400円		
リコー 5000枚スタッカー SK5010GH		1,600円		
リコー ベーパーカート タイプ5010GH		1,600円		
リコー 紙折リユニット FD5000GH		3,100円		
リコー トリマー TR5020GH		2,400円		
リコー インサートフィーダー CI5010GH		2,400円		
リコー A3LCT RT5040GH		2,400円		
リコー A4LCT RT5030GH		2,400円		
リコー 手差しトレイ BY5000GH		3,100円		
リコー A3トレイキット TK5010GH		2,400円		
リコー オペレーターコントロール AL5000GH		2,400円		
IPSIO セキュリティカード タイプD		1,600円		
IPSIO VMカード タイプE		1,600円		

## 使用済製品 回収料金・処理料金

					(消費税別)	
区分	本体重量	代表的な商品	回収料金	処理料金		
I	~20kg未満	パーソナル複写機・小型ファクシミリ・小型プリンター・パソコン等	3,000円/台	3,000円/台		
II	20kg以上40kg未満	レーザーファクシミリ・レーザープリンター等	7,000円/台	4,000円/台		
III	40kg以上100kg未満	中型複写機・カラーレーザープリンター	13,000円/台	8,000円/台		
IV	100kg以上140kg未満	デジタル印刷機・湿式ジヤソ機等	18,000円/台	11,000円/台		
V	140kg以上300kg未満	大型複写機(高速/広幅/カラー機)・ 大型プリンター等	30,000円/台	21,000円/台		
VI	300kg以上500kg未満		70,000円/台	35,000円/台		
VII	500kg以上		110,000円/台	65,000円/台		

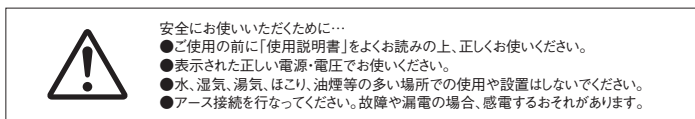
- ※対象となる使用済製品はリコーブランド製品です。詳細は営業担当にお問い合わせください。
- ※回収料金はお客様からグリーンセンターまでの搬出・運搬料金です。
- ※処理料金は分別・分解等の料金です。
- ※ディスプレイ、プリンター、スキャナーはパソコン本体と別料金になります。

※製品の外観・仕様などは、改良のため予告なく変更させていただく場合があります。※この印刷物に記載されている商品は国内仕様のため海外では使用できません。※この印刷物に記載されている商品名は、各社の登録商標もしくは商標です。※詳しい性能・仕様・制約条件等については、販売担当者にご確認ください。

ご注意

①国内外で流通する紙幣・貨幣、未使用の郵便切手・官製ハガキ、政府発行の印紙・証券類などをコピーすることは、法律で禁止されています。

②著作権の目的となっている書籍・音楽・絵画・版画・地図・映画・映画・写真などの著作物は、個人的にまたは、家庭内その他、これに準ずる限られた範囲内で使用するためにコピーする以外は禁じられています。



## 株式会社リコー

東京都中央区銀座8-13-1 〒104-8222

リコー製品に関するお問い合わせは下記のダイヤルで承っております。

リコーテクニカルコールセンター **0120-892-111**

- 受付時間:平日(月~金)9時~17時(祝祭日、弊社休業日を除く)
- お問い合わせの内容は対応状況の確認と対応品質の向上のため、録音・記録をさせていただきます。
- ※受付時間を含め、記載のサービス内容は予告なく変更になる場合があります。あらかじめご了承ください。
- <http://www.ricoh.co.jp/contact/>
- リコーにご提供いただいたお客様の個人情報の取り扱い方針については、当社ホームページでご確認いただけます。