

カラープロダクションプリンター

RICOH Pro C901/C901S Graphic Arts +

Digital Full Color Production Printer

✔ Copier ✔ Printer ✔ Scanner

RICOH
imagine. change.



RICOH Pro
C901 GA +

90
頁/分
モノクロ
フルカラー

RICOH Pro
C901S GA +

90
頁/分
モノクロ
フルカラー

最大用紙紙厚

350
g/m² (両面)

最大給紙量

12,100 枚

出力業務に、ビジネスの未来を拓く付加価値を。 プラスしたのは、プロダクション・プリンティングの 新しい可能性です。

さらなる競争力向上のために、新たな付加価値が求められるプリンティングビジネスの最前線。
多品種・小ロット、短納期への対応だけでなく、ワン・トゥ・ワン・マーケティングを促進するバリエーションプリントへの柔軟な対応など、多様化するニーズにあわせて出力マシンにも一層のパフォーマンスと対応力が求められています。その声にお応えするために生まれたRICOH Pro C901/C901S Graphic Arts +は、90ページ/分*の高速出力、紙厚60～350g/m²の幅広い用紙対応力、高い粒状性による高画質といった基本性能と、高性能カラーコントローラーによる高速RIP処理や効果的なワークフローで、お客様の多彩な業務を力強くサポート。この一台が、お客様のビジネスの未来を拓きます。

* A4横送り連続出力時。フルカラー/モノクロ同速。



RICOH Pro C901/C901S Graphic Arts + 誕生

頼もしい生産性と用紙対応力。

High Performance

ビジネスチャンスを広げる
パワフルな高速性能と柔軟な用紙対応力

確かな基本性能がお客様の業務拡大と
新たなビジネスの獲得に貢献します。

ブレのないリアルな美しさ。

High Quality

連続印刷時でも、
安定した高精細画質を追求。

円滑なワークフロー。

Solution

高度な付加価値プリントも
効率的にマネジメント



本カタログは、リコーが提供する新しいクラウドサービスである
Clickable Paper サービスに対応しています。

iPhone/iPad/Android™ アプリケーション「TAMAGO Clicker」(無料)をダウンロードし、カタログの表紙を
撮影(クリック)すると、商品のスペシャルサイトなどインターネット上の関連情報をご覧いただけます。

頼もしい生産性と用紙対応力。

High Performance

ビジネスチャンスを広げる

パワフルな高速性能と柔軟な用紙対応力。



連続プリントスピード90ページ/分*

フルカラー/モノクロともに90ページ/分*の高速出力が可能です。さらに用紙搬送の紙間隔を狭くすることで、A3サイズは50ページ/分の高生産性を実現しました。短納期への対応力が求められるプリント・オンデマンドビジネスにおいて、お客様の市場競争力を大きく高めます。

* A4横送り、60~300g/m²紙出力時。

ワイドな用紙サイズと印字領域に対応

用紙サイズはA5から330.2×487.7mm(13×19.2インチ)*まで幅広く対応。また、320×480mmの領域まで印字が可能。A4フルトンボ2面付けの出力までサポートしました。

* RICOH Pro C901 Graphic Arts +にオプションのリコー A3LCT RT5050装着時。
RICOH Pro C901S Graphic Arts +は標準で対応。

350g/m²までの厚紙に対応

新たに301~350g/m²の厚紙に対応*。60~350g/m²までの幅広い用紙対応力*で、薄紙コート紙からパッケージ、スタンドPOPなどの厚紙までお客様の印刷業務の幅を拡大いたします。

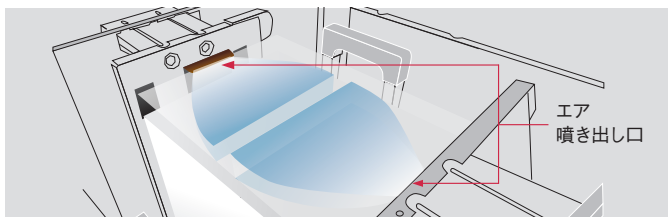
* RICOH Pro C901 Graphic Arts +にオプションのリコー A3LCT RT5050装着時。
RICOH Pro C901S Graphic Arts +は標準で対応。



優れた用紙搬送を実現するエアアシスト給紙

大量給紙トレイ*にエアアシスト給紙を搭載。密着しやすいコート紙やアート紙のさばき効果の向上により、用紙搬送をスムーズに行え、重送(多枚送り)を低減。大量印刷時においても、優れた用紙搬送を実現します。

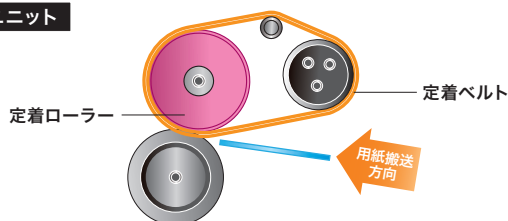
* RICOH Pro C901 Graphic Arts +にオプションのリコー A3LCT RT5050装着時。
RICOH Pro C901S Graphic Arts +は標準で搭載。



幅広い用紙に対応するオイルレス定着機構

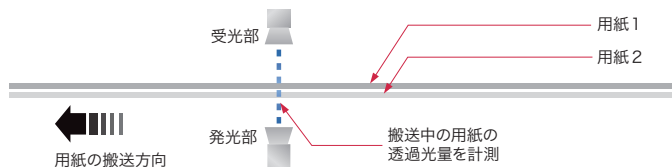
熱量を十分に確保できる定着ユニットを搭載し、厚紙でも高い定着性を実現。薄紙コート紙での定着分離性にも優れ、幅広い用紙に対応が可能です。

定着ユニット



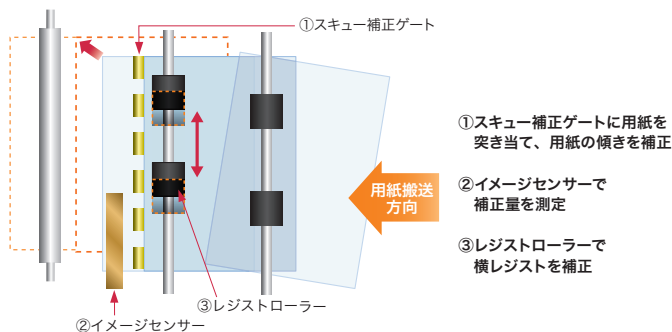
白紙の混在を軽減する重送検知機構

用紙の透過光を検出することにより、重送による白紙の混入を軽減し、業務の効率化および生産性の向上を実現します。



表裏見当の精度を高める高精度スキュー&レジスト調整機構

スキューと横方向のレジストを別々に制御するリコー独自のレジスト調整機構を搭載しました。突き当て方式によりスキュー補正精度が向上。イメージセンサーで用紙端部を検出して補正量を検出し、レジストローラーを移動させることで優れた横レジスト精度を実現しています。



生産性を高める最大12,100枚*1の大量給紙

本体給紙に加え、オプションの大量給紙トレイ*2と手差しトレイを加えると、最大12,100枚*1の大量給紙を実現します。

*1 PPC用紙 タイプ6000(70W)使用時。

*2 リコー A3LCT RT5050(RICOH Pro C901 Graphic Arts +は2連続まで可能。RICOH Pro C901S Graphic Arts +は1台まで装着可能。)

マシンを止めないリミットレス給紙

用紙切れの場合でも同一紙種・同一サイズの紙が他のトレイに入っていれば、自動的に該当するトレイから給紙を継続するため、その間に用紙切れトレイへの用紙補給が可能です。

マシンを止めずにトナーボトル交換が可能

本体内部にサブホッパー(トナータンク)を装備し、トナーボトルが空になった場合でも、サブホッパーからトナーを自動補給します。稼働中でもトナーボトル交換が行え、トナー切れによるダウンタイムを軽減します。

ブレのないリアルな美しさ。

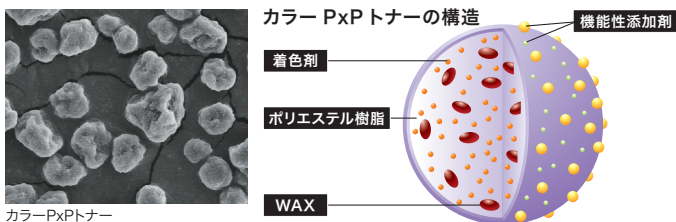
High Quality

連続印刷時でも、安定した高精細画質を追求。



カラーPxPトナーを採用

リコー独自の重合法(エステル伸長重合法)によるオイルレスのカラー PxPトナーの均一な微粒子が滑らかなドットを再現し、ざらつきの少ない高画質を実現。オイルレス定着のため、水性ペンでの書き込みや付せんの貼付けが可能です。

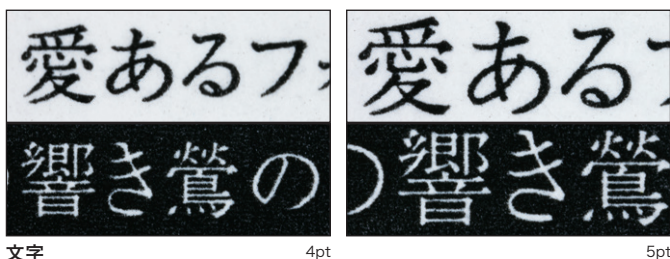


リアル1,200dpiの高解像度で、高精細な画像を実現

リアル1,200dpiの高解像度により、文字・細線を鮮明に、画像をリアルに再現し、プロのニーズに応える高画質を提供します。

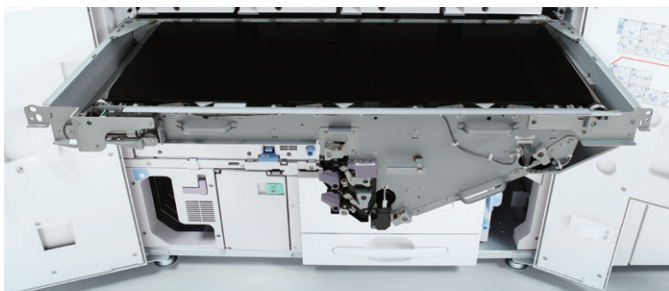


写真



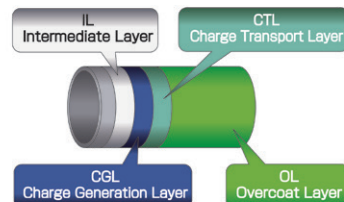
シームレス中間転写ベルト採用で優れた画質安定性を実現

ベルト上に継ぎ目のないシームレス中間転写ベルトを採用。その上に2連のクリーニングブレードを搭載することで、ベルト上の使用済みトナーを確実に除去します。これによりベルト表面を最適な状態に維持することができ、安定した高画質の出力が可能になりました。また、ベルト上の全ての面に画像を配置できるため、高い生産性も実現しています。



長寿命感光体

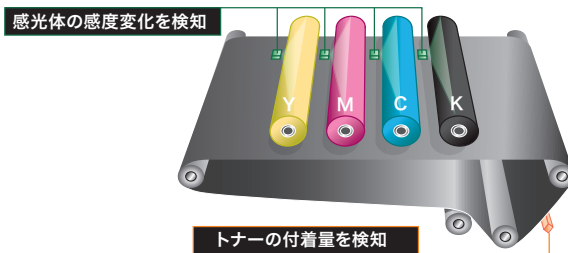
長寿命感光体(Advanced Stabilization OPC)を搭載。自社開発材料を使用したオーバーコート層により膜が減りづらく電位が安定することから、連続ジョブでの色再現が安定します。



摩耗耐久性を向上させたCTL (Charge Transport Layer) と静電耐久性を改良したIL (Intermediate Layer) を採用することにより高い耐久性を実現。

優れた色再現を実現する画像濃度制御

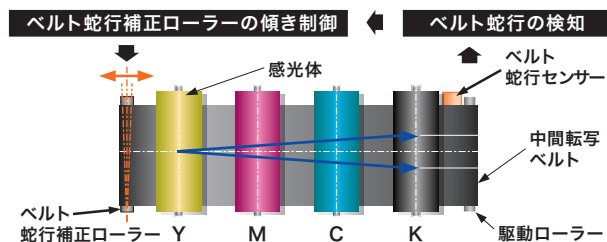
トナーの付着量を検知するセンサーにより、中間転写ベルト上のトナー量をつねに監視。リアルタイムにトナー補給制御部へフィードバックすることで、安定したカラー濃度を実現します。また、表面電位センサーにより、感光体の感度変化を検知し、レーザー光量制御部へフィードバック。最大濃度だけでなく、中間濃度の安定性も高め、優れた色再現を発揮します。



高精度な制御で色ズレを軽減

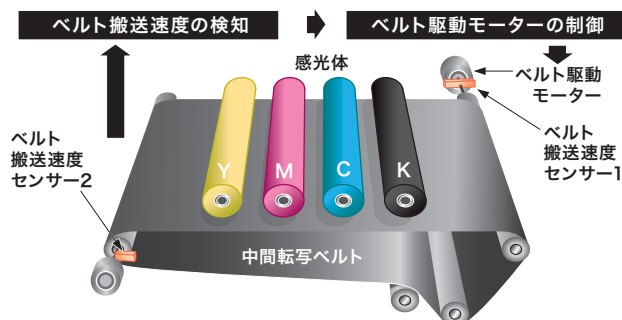
●中間転写ベルトの蛇行制御

中間転写ベルトの蛇行を検出して補正することで、横方向の色ズレを軽減します。



●中間転写ベルトの速度制御

中間転写ベルトの搬送速度を検知して速度を一定に調整することで、縦方向の色ズレを軽減します。

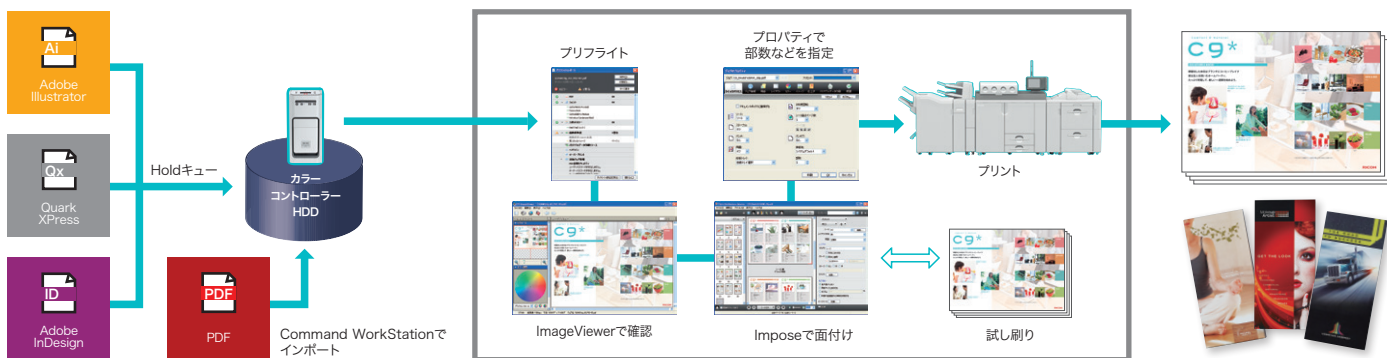


効率的なプリントワークフローと高速/高画質印刷を追求した高性能カラーコントローラー

RICOH Pro C901/C901S Graphic Arts +に64ビットアーキテクチャーを採用したカラーコントローラーをご用意しました。Adobe社純正PostScript 3(CPSI 3019)を搭載し、複雑なジョブの高速処理と高画質印刷を両立。また、新たなカラー印刷機能も搭載し、より高品位な印刷画質を追求しています。



※写真はカラーコントローラーにオプションのEFI/FACI Kitを装着したものです。



印刷順序を正確に制御する「送信順印刷」

データサイズに関わらず、印刷順序を制御することができる機能です。0~300秒のタイムアウト設定を行い、時間内にFieryコントローラーに投入されたジョブ群にグループIDを付与して、データサイズにより、意図せず印刷順序が入れ替わることなく、送信順通りの印刷を行うことができます。

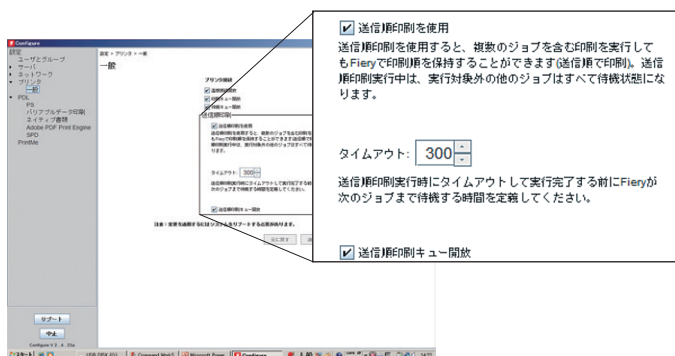
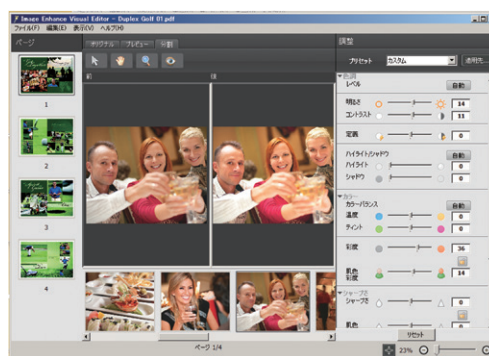


Image Enhance Visual Editor

ジョブ内の個々の画像オブジェクトごとに、視覚的に確認しながら画像補正する画像編集アプリケーションです。調整の効果を確認しながら、画像の出力を微調整できます。色調やカラー、シャープさや赤目補正など細やかな補正が可能です。



効率的なプリントジョブ管理機能 <Command WorkStation 5>

RICOH Pro C901/C901S Graphic Arts +の印刷ジョブの一元管理を行うCommand WorkStation 5を搭載。印刷ジョブを管理するジョブセンターとカラーコントローラーを設定管理するデバイスセンターをひとつのアプリケーションに統合したマネジメントツールに進化させました。

●ジョブ管理

RICOH Pro C901/C901S Graphic Arts +に送信されたジョブのプリントオプションの書き換えや印刷順の変更、プレビュー表示が可能です。また画面上には、サーバーの状態・ジョブの処理状況・処理中のジョブが表示されるので、カラーコントローラーで処理を行う全てのジョブを統合的に管理することが可能です。



※画面はハメコミ合成です。

■主な機能

- 印刷・再印刷
- ジョブの設定
- ジョブのマージ
- ジョブのプレビュー(Fiery SeeSequenceプレビュー・EFI ImageViewer*)

* オプションのEFI Fiery Graphic Arts Package, Premium Edition Plusの機能です。

●デバイス管理

Command WorkStation 5のデバイスセンターでは、カラーコントローラーの統合管理・設定を行います。操作画面は管理内容に合わせてカテゴリ化され、目的の機能にすぐアクセスすることができます。ツールや機能の設定画面には、関連する別のカテゴリの機能やモジュールを呼び出すリンクもあるため、機能を探す手間を省くことができます。



■主な機能

- キャリブレーション
- トレイ調整
- バックアップ/復帰
- カラー管理
- Paper Catalog
- バリエーション印刷データソース
- 2色印刷マッピング*
- 仮想プリンター
- ユーザーアカウント作成

* オプションのEFI Fiery Graphic Arts Package, Premium Edition Plusの機能です。

サーバープリセット

あらかじめカラーコントローラーで設定した印刷設定のプリセットパターンを、クライアントPCからジョブプロパティを開くことなく待機キュー上のジョブに適用可能。これにより設定間違いを軽減するとともに、業務効率の向上が図れます。



Fiery Ticker

スクリーンセーバータイプのステータス表示ツールで、マシンおよびジョブの状態の確認をすることができます。

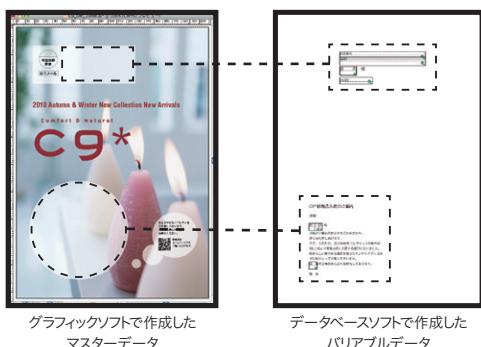
■主な機能

- 処理中、印刷中のジョブの進行状況
- エラーメッセージ
- トレイ情報



FreeForm

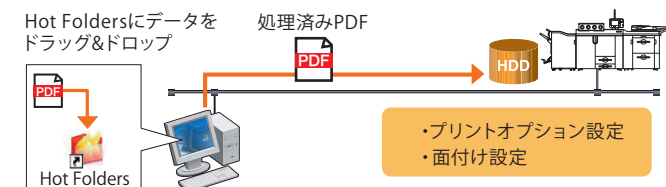
FreeFormを利用したバリエーション印刷では、専用ソフトは不要です。マスターデータはあらかじめカラーコントローラーに送信してRIP済みジョブとしておき、必要に応じてバリエーションデータと組み合わせることで出力するため、バリエーション印刷でボトルネックとなるRIP処理時間の短縮が可能となります。



出力指示の自動化

【Hot Folders】

プリントオプション設定や面付け設定をPostScript®およびPDFファイルに適用した、カラーコントローラーに送信するクライアント用ユーティリティです。作業者のクライアントPCから印刷ファイル(PDF/PostScript®/TIFF/EPS等)をドラッグ&ドロップするだけで直接印刷が可能となります。同じ設定を繰り返し使う場合に用いると、手間なく自動処理が行えます。



Adobe® PDF Print Engine 2.5を搭載

PDF/X-4 に使用された複雑な透明効果の描画性能が向上した Adobe® PDF Print Engine 2.5を搭載。

最新の DTP アプリケーションによる透明効果など、複雑なデザインも再現することができ、デザインの幅を広げることができます。

効率的な面付け/編集機能

<EFI Fiery Impose Software Licensing*>

プレビューを見ながら操作できる面付け専用ソフトウェアです。使用頻度の高い面付けは、テンプレートとして登録も可能ですので、簡単に操作できます。

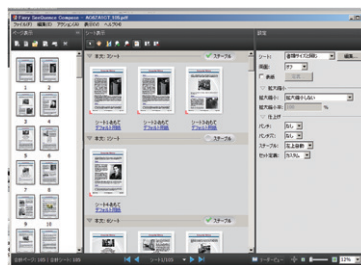
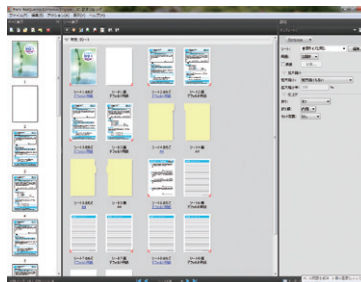


* RICOH Pro C901/C901S Graphic Arts +に標準で同梱しています。

高度な編集機能

<EFI Fiery Compose Software Licensing(オプション)>

プレビューを見ながら用紙を混在させたり合紙(仕切紙)やタブ紙を挿入するなど、簡単な操作で章仕上げが行えるユーティリティです。



また、サブセットフィニッシング機能を使用すれば、ジョブ内で定義したサブセット*毎に、異なるステープルやパンチ設定をすることが可能です。

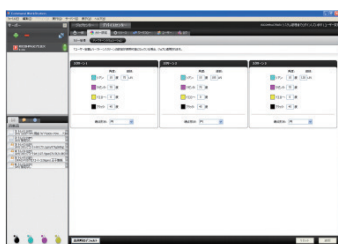
* 連続したページ単位

グラフィックアーツに特化した、多彩な機能を網羅したソリューションソフトウェア

<Fiery Graphic Arts Package*>

●ハーフトーンシミュレーション

お客様がハーフトーンを定義して、より正確な校正を行うためのハーフトーンシミュレーション機能を提供します。



●色分解の組み合わせ

PostScript® ジョブの色分解データを組み合わせることができます。シアン、マゼンタ、イエロー、ブラック、およびスポットカラーをサポートしています。

●ソフト校正

モニター上に印刷ジョブのカラープレビューを表示することができます。



●既定の用紙シミュレーション

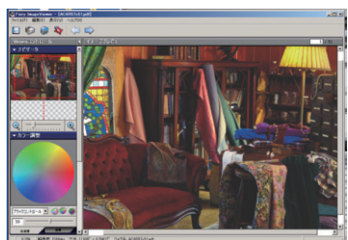
このオプションがプリンタードライバーで選択されると、あらかじめ定義されている紙白情報を再現して印刷されます。

* RICOH Pro C901/C901S Graphic Arts +に標準で対応しています。

<EFI Fiery Graphic Arts Package, Premium Edition Plus(オプション)>

● EFI ImageViewer

プレビューを見ながら RIP 済み待機ジョブのカラー調整を行うアプリケーションです。編集した結果は再 RIP せずに出力できるため、修正作業にかかる時間と、データを最初から作り直す手間を省略できます。



●ハーフトーンスクリーン

各版で角度・線数・網点形状をカスタマイズすることが可能です。

● Preflight/Postflight

画像解像度やオーバープリントなどをチェックする「Preflight」機能と、カラスペースを確認する「Postflight」機能をご用意。納品前の検品作業にかかる負担を軽減します。

●用紙シミュレーション

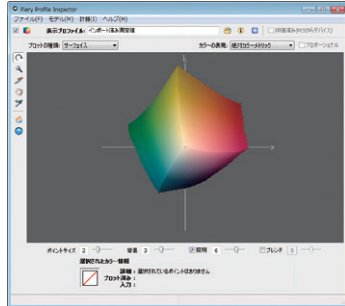
色相・明度・彩度の3点を編集し、紙白を調整する機能です。編集結果は、新しいCMYKシミュレーションプロファイルとして保存できます。



■ カラー管理に必要な機能を網羅した統合パッケージ(オプション)

<EFI Color Profiler Suite4(オプション)>

RICOH Pro C901/C901S Graphic Arts + のプロファイル作成はもちろん、ディスプレイプロファイルの作成など、カラーマネジメントを総合的にサポートします。



■ TotalFlow®カラーマネジメント支援サービス(オプション)

- ICC プロファイル作成サービス
 - カラーマッチングサービス
- お客様の使用される用紙に合わせた、RICOH Pro C シリーズ用 ICC プロファイルをオフサイトで作成します。
- ターゲットカラーに合わせた ICC プロファイルベースの色調整をオンラインで実施します。



※詳細は販売担当者へご確認ください。

■ バリアブルプリント対応

業界標準のPPMLに加え、FreeForm/FreeForm2、PDF/VT など、主要なバリアブルプリント言語に対応。ワン・トゥ・ワン・マーケティングの促進など、目的に応じて柔軟にバリアブルプリント環境を構築することができます。

<印刷アプリケーション例>

DM

トランスプロモ

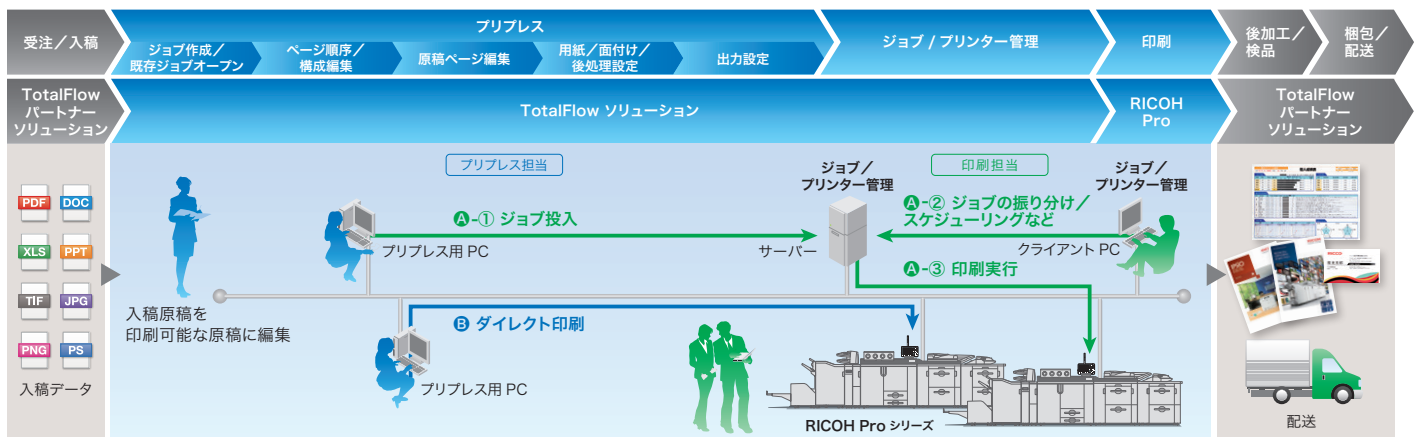
成績表

※別途、後加工が必要なものも一部含まれています。 ※データ作成に別途、VDPソフトウェアが必要なものも含まれています。

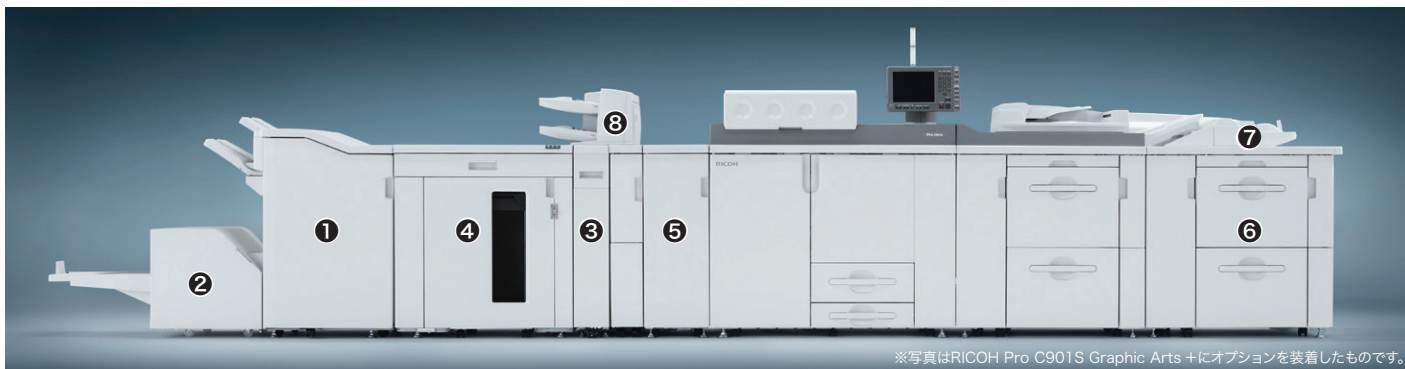
■ ジョブ作成から出力、後処理までを効率化するソリューション ■

TotalFlow

『TotalFlow』は、リコーが提案するプロダクションプリンティングのソリューションブランド。オープンアーキテクチャーをベースにリコーが開発したソフトウェアをはじめ、パートナー製品、プロフェッショナルサービスなどで構成され、高性能プロダクションプリンター『RICOH Pro』シリーズと合わせて最適なソリューションをワンストップでご提供します。



※A-①・A-②・A-③は編集したジョブの振り分け/スケジューリングなど行ない印刷する場合のフロー ※Bは編集したジョブを直接印刷する場合のフロー
 ※TotalFlowの対応状況および詳細については、販売担当者にご確認ください。



※写真はRICOH Pro C901S Graphic Arts +にオプションを装着したものです。

リコー 2500枚フィニッシャー SR5020 ①

紙揃え機能を搭載したスタック枚数2,500枚 (A4横送り)のフィニッシャー。100枚*の4ポジションステープルが可能です。

* A4サイズ、80g/m²以下。用紙種類、紙厚などのご使用条件によって異なる場合があります。

●高生産性をキープする

5枚プレスタック機構を搭載

フィニッシャー内に用紙をプレスタックすることにより、ステープル時の生産性を向上します。 ※2ヶ所止めステープル時。

●ステープラー針自動カット機構を搭載

原稿の少数枚、多数枚時ともに、ステープル針の絡じ重なりのない自然な仕上がりを実現します。

●最大20枚* (80ページ)の中綴じ機能を搭載
最大20枚* (80ページ)の中綴じ製本が可能。資料等の作成をますます効率化します。

* 80g/m²以下。用紙種類、紙厚などのご使用条件によって異なる場合があります。

●一時停止 / 再開ボタンを搭載

ワンタッチで印刷の停止/再開が行えるボタンを装備。大量プリント中も、必要なドキュメントがすばやく取り出せます。

■ リコー 2穴パンチユニット PU5020

リコー 2500枚フィニッシャー SR5020用の2穴パンチユニット。出力後の後処理作業を軽減します。

リコー トリマー TR5020 ②

リコー 2500枚フィニッシャー SR5020と連動し、中綴じ製本の小口断裁が可能。クオリティの高い仕上がりを実現します。

リコー 用紙冷却ユニット タイプ5000 ⑤

印刷された用紙を冷却するオプションです。

imagio 3000枚フィニッシャー SR5000

紙揃え機能を搭載したスタック枚数3,000枚 (A4横送り)のフィニッシャー。100枚*の4ポジションステープルが可能です。

* A4サイズ、80g/m²以下。用紙種類、紙厚などのご使用条件によって異なる場合があります。

●高生産性をキープする

3枚プレスタック機構を搭載

フィニッシャー内に用紙をプレスタックすることにより、ステープル時の生産性を向上します。 ※1ヶ所止めステープル時。

●ステープラー針自動カット機構を搭載

●一時停止 / 再開ボタンを搭載

■ imagio 2/3穴パンチユニット PU5000

imagio 3000枚フィニッシャー SR5000用のパンチユニット。2穴はもちろん、3穴にも対応しているので、ドキュメントの種類に合わせて使い分けられます。

imagio Z折りユニット ZF4000 ③

リコー 2500枚フィニッシャー SR5020、imagio 3000枚フィニッシャー SR5000に、用紙のZ折り*機能を付加する imagio Z折りユニット ZF4000をご用意。例えば、A4との混在出力時にA3をZ型に折ることができます。また、ソートやステープルの同時設定も可能です。

* リコー 5000枚スタッカー SK5010には排紙できません。

リコー 5000枚スタッカー SK5010 ④

最大5,000枚*収容可能な台車付きスタッカー。2連装着することで、最大10,000枚の排紙が可能です。

* 用紙種類、紙厚などのご使用条件によって異なる場合があります。

■ リコー ペーパーカート タイプ5010

リコー 5000枚スタッカー SK5010用の増設用台車です。

リコー エア分離ユニット タイプ5000

定着ニップ出口部分に取り付けられた8箇所のノズルから、用紙先端に向けて空気を噴射することにより、定着部での用紙の分離搬送性を向上させるオプションです。これにより、薄紙コート紙などコシの弱い用紙を印刷する際に、用紙先端の印刷可能領域を拡げることが可能になります。

リコー A3LCT RT5050 ⑥

2段大量給紙トレイ。最大4,400枚(2,200枚×2段)*1の給紙が可能です。さらに330.2×487.7mm(13×19.2インチ)の用紙サイズに対応。RICOH Pro C901 Graphic Arts +は、2連結*2まで可能です。RICOH Pro C901S Graphic Arts +は、1台まで装着*2が可能です。

*1 リコーフルカラー-PPC用紙 タイプ6000(70W)の場合。
*2 リコー A3LCT 中継ユニット BU5000が必要です。

リコー A4LCT RT5030

3段大量給紙トレイ。最大5,000枚(1,100枚×2段+2,800枚×1段)*の給紙が可能です。

* リコーフルカラー-PPC用紙 タイプ6000(70W)の場合。
※RICOH Pro C901S Graphic Arts +には装着できません。

imagio 手差しトレイ BY5000 ⑦

A3 ノビ紙にも対応し、550枚の給紙が可能です。リコー A3LCT RT5050との組み合わせ時*は、最大 330.2×487.7mm(13×19.2 インチ)をセットできます。

* リコー A4LCT RT5030には装着できません。

リコー インサートフィーダー CI5010 ⑧

200枚×2段給紙が可能です。おもて/うら表紙、合紙(仕切紙)挿入など、後処理の手間を低減します。

1 台のマシンで、印刷から特殊製本まで高品質なドキュメント作成をサポート。

RICOH くるみ製本機 GB5000

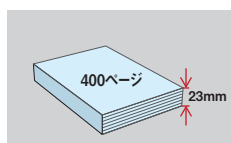
●印刷から断裁までの工程を完全自動化

印刷～製本～断裁を設定ひとつでインライン処理。製本作業の手間を省き、ワークフローを改善します。



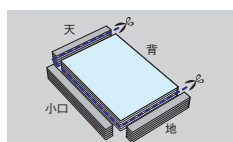
●最大400ページまで対応

最大400ページ(または厚さ23mm以下)まで対応可能です。



●三方断裁で美しく

三方断裁による高品質な仕上がりを実現(最大A4正寸仕上げ)。



●さらに高品位な仕上げ

表紙に厚手のコート紙やアート紙などを使用すれば、さらに高品位な仕上がりが可能になります。



●糊の補充もスマート

製本用の「糊」はにおいのしないボール状。補充もスマートに行えます。



RICOH リング製本機 RB5000

●印刷からリング綴じまでの工程を完全自動化

リング製本をインラインで処理することにより、生産性が大幅に向上。業務の効率化をサポートします。



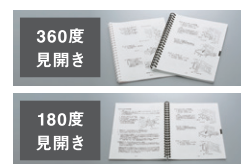
●パンチ穴モード

リング製本その他、パンチ穴のみでの出力も可能です。



●リング綴じ

プレゼン資料やマニュアルに重宝する、180度見開き/360度見開きが可能です。



●繰り返し使える開閉式

リングは用紙の差し替えや繰り返しの使用ができる開閉タイプ。開閉用の治具*は本体に1個同梱しています。

* 追加用にオプションもご用意しています。



●白・黒2色のリングをご用意

リングは50枚用、100枚用の2タイプ。用途に合わせて選べる白・黒の2色をご用意しています。



操作と管理を簡単に。 Super Usability

優れた操作性と安心機能で
出力業務を徹底サポート。

見やすく操作しやすいオペレーションパネル

視認性に優れた10.4インチ大型カラーTFT液晶パネルを採用。ジョブ管理機能(Command WorkStation)の簡易画面を表示し、リポート印刷時などにタッチパネルから簡単に印刷設定が可能です。オペレーターの負担を軽減することで、作業効率の向上に貢献します。



※画面はハメコミ合成です。

カラーユニバーサルデザイン認証*を取得

RICOH Pro C901/C901S Graphic Arts+は、カラーユニバーサルデザイン認証*を取得。色覚の個人差を問わず、できるだけ多くの人に使いやすいよう配慮して作られていると認定されました。



* カラーユニバーサルデザイン認証はNPO法人カラーユニバーサルデザイン機構により、カラーユニバーサルデザインが実現できたと確認された場合に発行される第三者認証です。

出力機器のリモート管理サービス「@Remote」に対応

@Remoteとは、ネットワーク上の出力機器をより“快適”かつ“安心”して、お客様にご利用いただくためのLAN/ブロードバンド環境に対応したリモートサービスです。リアルタイムに品質・稼働情報をキャッチすることで、的確&スピーディーなサービスを実現します。

※本機には@Remote通信機能が標準装備されています。
※@Remoteの詳細内容につきましては、販売担当者またはカスタマーエンジニアにおたずねください。
※お客様が構築されているセキュリティ網(Proxy server等)を経由しての通信に対応しています。
※機器、RC-Gate、(株)リコー側システム間の通信にSSL(暗号化)方式を採用しています。
※機器、RC-Gate、(株)リコー側システム間の電子証明書取り交わしの成りすましによるデータ不正取得からの保護をします。

光と音で異常を知らせるオペレーターコールライトを標準装備

紙詰まりやトナー切れなどの異常発生を、光と音で通知します。オペレーターが離れた場所からでもマシンの状態を確認でき、ダウンタイムの低減に効果を発揮します。



青(点灯)：印刷中
青(点滅)*：原稿の読み取り中
* RICOH Pro C901S Graphic Arts+のみの対応になります。



赤(点灯)：エラー発生中
赤(点滅)：警告中

ユニット設計によるダウンタイム削減

万が一マシンがダウンしてしまった場合、カスタマーエンジニアによるユニット単位での着脱が可能となりました。マシンのダウンタイムを大幅に削減することにより、プリント・オンデマンドビジネスにふさわしいサービス性を実現しています。

用紙の詳細設定が可能な統合用紙設定システムを搭載

統合用紙設定システムの用紙データベースには、用紙種類や用紙厚などの設定が、用紙銘柄ごとに登録されています。また、転写条件や定着条件など、その用紙に適した印刷条件も登録されているため、簡単に適切な設定が行えます。お客様ご自身で新規登録することも可能です。



環境への配慮。 Eco

国内外のさまざまな基準をクリアした
省エネルギー&環境性能。

「国際エネルギースタープログラム」の基準に適合

地球温暖化などの地球環境問題への対応として、エネルギー効率の高いオフィス用機器の開発・導入を目的としている国際的な省エネルギー制度「国際エネルギースタープログラム」の基準に適合しています。



※RICOH Pro C901S Graphic Arts+のみ、RICOH Pro C901 Graphic Arts+は非適合です。

グリーン購入法に適合

最先端の省エネルギー設計やリサイクル設計により、高い環境性能を実現し、「グリーン購入法」に適合しています。

環境影響科学物質の削減(RoHS指令に適合)

2006年7月より規制が開始された欧州RoHS指令(EU電気電子機器危険物質使用制限指令)に従い鉛およびその化合物、六価クロムおよびその化合物、カドミウムおよびその化合物、水銀およびその化合物、PBB、PBDEの使用規制に適合しています。地球環境に配慮したリコーの製品づくりの基本理念は、RICOH Pro C901/C901S Graphic Arts+にも息づいています。

業務効率化を実現。

Scan

RICOH Pro C901S Graphic Arts +のみ対応。

ペーパーレス化により、
オフィスの効率化と省資源化を推進。

フルカラー・モノクロ75ページ/分の高速スキャン

スキャン読み取り速度はフルカラー 75 ページ / 分*、モノクロ 75 ページ / 分*の高速読み取りを実現しています。

* A4横送り、200dpi文字モード。原稿サイズ混載時は除く。Fiery Remote Scan時は、フルカラー50ページ/分、モノクロ50ページ/分になります。

カラーでもデータ容量が軽い「クリアライトPDF」

カラー原稿の色文字 / 黒文字領域と写真領域を別々に処理することにより、従来のスキャン画像よりも大幅にデータ容量が軽いPDFデータ*に変換することが可能になりました。読み取り解像度は、200/300/400/600dpi から選択できます。

* 画像によって圧縮率は異なります。
※原稿の画質によっては、期待通りのデータサイズや画質を得られない場合があります。

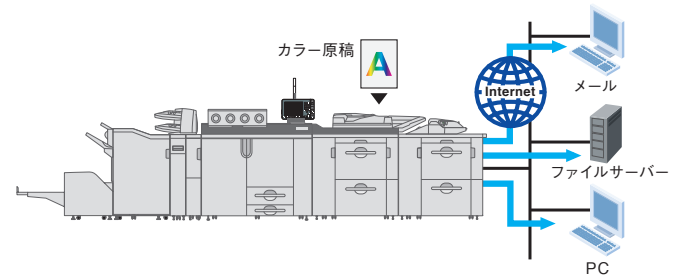
Fiery Remote Scanに対応

Fiery Remote Scan の多彩なスキャナー機能を搭載。600dpi の高画質読み取りに加え、PDF・TIFF・JPEG のファイル形式に対応しています。

多彩なスキャン方法

スキャンした文書はネットワーク上の共有フォルダー (SMB) や FTP サーバー、Eメール*宛先に直接保存・送信できます。また、Web Image Monitor でデータをダウンロードするための URL を送信することも可能です。利用目的や業務フロー、ネットワーク環境に合わせて最適なスキャンング方法をお選びいただけます。

* Eメールできる環境が別途必要になります。



業務をよりスピーディーに。

Copy

RICOH Pro C901S Graphic Arts +のみ対応。

オフィス機として、
トップレベルのコピー性能を発揮。

カラーもモノクロも高速コピー

8ビームレーザーの採用により、リアル 1,200dpi*1 で 90 ページ / 分の連続コピー速度を実現しています。また、ファーストコピーも 13.5秒*2 と高速です。

*1 書き込み解像度。
*2 A4横送り、等倍、本体第1給紙トレイ、原稿ガラス、フェースアップ排紙時。

低コストで訴求力を高める2色コピー

カラー原稿を、黒+赤などの2色の連続階調で再現する2色コピー機能を搭載。低ランニングコストと見やすさを両立させました。

※2色コピーはモノカラー料金としてカウントされます。



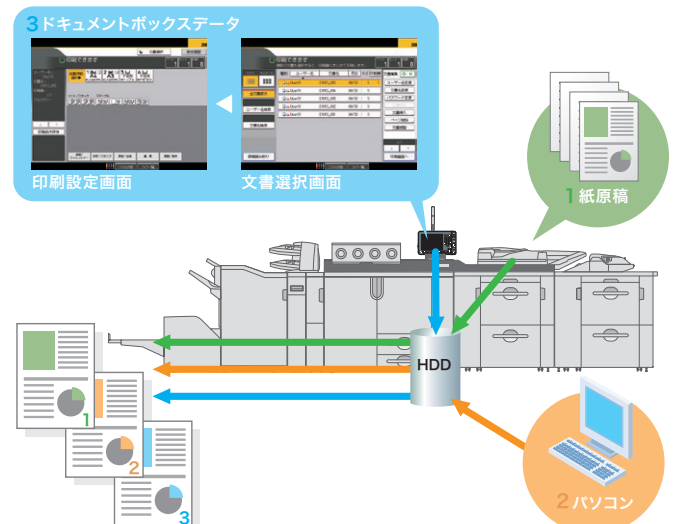
コピージョブとプリントジョブを融合するドキュメントボックス

■ドキュメントボックス(320GBのHDD×2)

最大 3,000文書、12,000ページの原稿をステープルや両面などの設定付きで保存できます。蓄積されている原稿を呼び出せば、前回と同じ設定ですぐに追加コピーができます。

■異なるアプリケーションで作成された文書をまとめて印刷

紙原稿、電子原稿、作成したアプリケーションの違いなどの区別なく、ドキュメントボックスに蓄積された2つ以上の原稿それぞれを結合し、1つの文書として保管・出力できます。



その他のコピー機能

編集機能	●リポートコピー ●センター/枠消去 ●内/外消去 ●とじしろ ●センタリング ●クリープとじしろ ●枠消去 ●3辺枠なし
変倍機能	●ズーム(25%~400%の拡大・縮小) ●縦横独立/寸法変倍

RICOH Pro C901/C901S Graphic Arts +の主な仕様

本体基本仕様 / プリンター機能

商品名	RICOH Pro C901 Graphic Arts +		RICOH Pro C901S Graphic Arts +	
品種コード	512520		512522	
形式	コンソール式		コンソール式	
方式	レーザー-静電転写方式、4ドラムタンデム方式		レーザー-静電転写方式、4ドラムタンデム方式	
カラー対応	フルカラー		フルカラー	
連続プリント速度*1	A4(ヨコ): 90ページ/分、B5(ヨコ): 90ページ/分、B4(タテ): 60ページ/分、A3(タテ): 50ページ/分		A4(ヨコ): 90ページ/分、B5(ヨコ): 90ページ/分、B4(タテ): 60ページ/分、A3(タテ): 50ページ/分	
ファーストプリント*2	フルカラー モノクロ		13.5秒以下(標準トレイ1にてA4横送り印刷時) 13.5秒以下(標準トレイ1にてA4横送り印刷時)	
解像度	—		600dpi×600dpi	
階調	—		1,200dpi×1,200dpi 256階調	
変倍率	—		25%~400%	
用紙サイズ	トレイ1*3: A4横送り、LT横送り トレイ2: 12×18"縦送り~A5縦送り、不定形(139.7×182mm~330.2×458mm)		トレイ1*3: A4横送り、LT横送り トレイ2: 12×18"縦送り~A5縦送り、不定形(139.7×182mm~330.2×458mm) トレイ3: 4: 12×18"縦送り/SRA3縦送り~A5縦送り、不定形(139.7×182mm~330.2×487.7mm)	
最大印字可能領域	—		320×480mm	
用紙厚*4	標準(本体) オプション		トレイ1・2: 60~220g/m ² (52~189kg) トレイ3・4: 60~350g/m ² (52~301kg)	
給紙方式*5*6	標準(本体) オプション		A3LCT: 60~350g/m ² (52~301kg) 手差し: 60~216g/m ² (52~186kg) A4LCT: (トレイ3~4) 60~216g/m ² (52~186kg) 手差し: 60~216g/m ² (52~186kg)	
最大給紙量*5*6	2,200枚(タンデム)×1段+550枚×1段 A3LCT: 2,200枚×2段(2連続) A4LCT: 1,100枚×2段+2,800枚×1段 手差し: 550枚×1段		2,200枚(タンデム)×1段+550枚×1段+2,200枚(A3LCT)×2段 A3LCT: 2,200枚×2段 手差し: 550枚×1段	
排紙量*6	12,100枚(A3LCT×2連続+手差しトレイ装着時)		12,100枚(A3LCT+手差しトレイ装着時)	
電源	リコー 2500枚フィニッシャー SR5020: 2,500枚(シフトトレイ)+250枚(ブルーフトレイ)		Imagio 3000枚フィニッシャー SR5000: 3,000枚(シフトトレイ)+500枚(ブルーフトレイ)	
消費電力	—		単相 200V、30A、50/60Hz 最大: 5,500W以下 レディーモード時: 3,200W以下	
ウォームアップタイム*7	—		420秒以下	
本体寸法(幅×奥行き×高さ)	1,280×990×1,640mm		2,555×990×1,640mm	
質量	630kg		860kg	
騒音*8	稼働時: 76dB(A)以下		稼働時: 68dB(A)以下	
推奨使用環境*9	—		温度10~32℃ 湿度15~80%	

*1 メモリーリテンション時、紙厚60~300g/m²の場合。 *2 給紙開始から本体排紙完了までの時間。 *3 オプションのImagio A3Lキット TK5000装着時に最大A3ノビ(305×439mm)までセット可能。 *4 用紙や設置環境によっては通紙や印字がうまくいかない場合があります。ご使用の際は一度印刷をして品質を確認してください。 *5 リコーフルカラー-PC用紙 タイプ6000(70W)使用時。 *6 用紙によって枚数が異なります。 *7 プリンターの使用環境によっては表記より時間がかかる場合があります。 *8 8音値レベル。 *9 使用時直前の環境の温度、湿度、マシン内部が設置環境になじむまで、使用される用紙の品質によっては印字品質の低下を招く場合があります。

カラーコントローラーの主な仕様

CPU	Intel Core i5-2400 3.1 GHz
OS	Windows* 7 Professional for Embedded Systems(G4bit)
対応OS*	Windows* XP/Windows Vista*/Windows* 7 Windows Server* 2003/2008/2008R2/2012 Mac OS X 10.5.X/10.6.X/10.7.X/10.8.X
メモリー	4GB
HDD	1TB
インターフェース	イーサネット(1000BASE-T/100BASE-TX/10BASE-T)
プリンター言語	Adobe* PostScript*3/PDF Ver1.7
プロトコル	TCP/IP, AppleTalk
データフォーマット	PS/PDF/TIFF/EPS
[パワフルデータ印刷言語]	FreeForm, FreeForm2, PPLM ver3.0, PDF/VT-1, PDF/VT-2
搭載ソフト	和文5書体(リュウミンL-LK、太ミンA101、中ゴシックBBB、太ゴ8101、じゅん101)、欧文138書体
電源	100V、6A、50/60Hz(電源は本体とは別に必要)

* 対応OSの最新情報は、リコーホームページにてご確認ください。

コピー機能 (RICOH Pro C901S Graphic Arts +のみ対応)

複写原稿	最大A3タテ(297×420mm)、11×17"(279.4×431.8mm):シート、ブック原稿、立体物
複写サイズ	12×18"縦送り/SRA3縦送り~A5縦送り、不定形(139.7×182mm~330.2×458mm)
画像欠け幅	先端: 4.0±0.5mm*1、左右: 2.0±1.5mm、後端: 4.0±1.0mm
ファーストコピータイム*2	モノクロ: 13.5秒 カラー: 13.5秒
連続複写速度*3	A3 モノクロ: 60ページ/分 カラー: 50ページ/分 B4 モノクロ: 60ページ/分 カラー: 60ページ/分 A4*4 モノクロ: 90ページ/分 カラー: 90ページ/分 B5*4 モノクロ: 90ページ/分 カラー: 90ページ/分
複写倍率	固定 ズーム 1: 1.1、1.15、1.22、1.41、2.00、4.00、0.93、0.87、0.82、0.71、0.61、0.50、0.25 倍率誤差 等倍 タテ: ±0.5%以下、ヨコ: ±0.8%以下 変倍 タテ/ヨコ: ±1%以下 25~400% (1%単位の任意設定)
連続複写枚数	9,999枚

*1 用紙によっては、リコー エア分離ユニット タイプ5000装着が必要になります。 *2 A4横送り、等倍、本体第1給紙トレイ、原稿ガラス、フェースアップ排紙時。 *3 メモリーリテンション時。 *4 横送り時。

本体標準価格 (消費税別)

RICOH Pro C901 Graphic Arts + 12,300,000円 搬入設置指導料 89,000円 (消費税別)

*下取の引き取りについては別途料金が必要です。価格は価格表をご参照ください。 ※この印刷物に掲載の全商品の価格および料金には、消費税は含まれていません。ご購入の際は消費税を別途申し受けますので、ご了承ください。

※方が、本体のハードディスクに不具合が発生した場合、蓄積されたデータや登録したアドレス帳のデータが消失することがあります。データの消失による直接、間接の損害については、当社は一切その責任を負いませんので、あらかじめご了承ください。 ※搬入設置指導料の価格は本製品本体を納品する場合です。記載されている搬入設置指導料は、標準的な搬入設置指導作業の場合の参考価格です (詳しい内容につきましては販売担当者におたずねください)。 ※製品の仕様、仕様などは、改良のため予告なく変更させていただきます場合があります。 ※製品の色は、印刷のため実際とは若干異なる場合があります。 ※このカタログに記載されている商品名は国内仕様のため海外では使用できません。 ※Microsoft Windows は、米国Microsoft Corporationの米国およびその他の国における登録商標です。 ※Windowsの正式名称は、Microsoft Windows Operating Systemです。 ※Adobe PostScriptおよびPostScriptロゴはAdobe Systems Incorporated (アドビシステムズ社) およびその子会社の各国での商標もしくは登録商標です。 ※Macintosh は、米国アップルコンピュータ社の登録商標です。 ※Intel、Core i5 はアメリカ合衆国およびその他の国におけるインテルコーポレーションまたはその子会社の商標または登録商標です。 ※EFIおよびFairy は米国特許商標庁またはその他の国の司法権に基づくElectronics for Imaging Inc.の登録商標です。 ※本製品は NetBSD Operating Systemを使用しています。 ※その他の本カタログに記載の会社名および製品名、ロゴマークは各社の商標または登録商標です。 ※詳しい性能、仕様、契約条件等については、販売担当にお問い合わせください。

RICOH Pro C901S Graphic Arts + 15,200,000円 搬入設置指導料 96,000円 (消費税別)

*下取の引き取りについては別途料金が必要です。価格は価格表をご参照ください。 ※この印刷物に掲載の全商品の価格および料金には、消費税は含まれていません。ご購入の際は消費税を別途申し受けますので、ご了承ください。

1冊あたり
170g
CO₂

CR-BS03-14005

GPN Green Purchasing Network

印刷サービスのグリーン購入に取り組みます PS13-0051

カーボン
オフセット製品等
A0056

このカタログは、印刷から廃棄に至るライフサイクル全体を通じて排出される温室効果ガスCO₂排出量を換算した「カーボンフットプリント(CFP)」マークを取得しています。また、その排出量をCO₂排出権(クレジット)*により実質的にゼロにする「カーボン・オフセット」を行っています。 * CO₂排出権(クレジット): CO₂の削減活動により、生み出されたCO₂を排出できる権利。

リコーは環境保全を経営の優先課題のひとつと考え、リサイクル活動を推進しています。本製品は、新品と同一の当社品質基準をクリアした、リサイクルパーツが使用されていることがあります。

ご注意
①国内外で流通する紙幣・貨幣、未使用の郵便切手・官製ハガキ、政府発行の印紙・証券類などをコピーすることは、法律で禁止されています。
②著作物の全部または一部につき、著作権者の承諾なく複製をなす事は著作権法上著作権が制限される場合を除き、禁止されています。ご注意ください。

安全にお使いいただくために...
●ご使用前に「使用説明書」をよくお読みの上、正しくお使いください。 ●表示された正しい電源・電圧でお使いください。
●水、湯気、湯気、ほこり、油煙等の多い場所での使用や設置はしないでください。 ●アース接続を行なってください。故障や漏電の場合、感電するおそれがあります。
●紙幣、有価証券などをプリンターで印刷すると、その印刷物の使用如何に関わらず法律に違反し、罰せられます。(関連法律: 刑法 第148条/第149条/第162条、通貨及証券偽造取締法 第1条/第2条、等)

RICOH 株式会社リコー
東京 都大田区 中馬込 1-3-6 〒143-8555
imagine. change.

<http://www.ricoh.co.jp/pp/pod/>
リコー製品に関するお問い合わせは下記のダイヤルで承っております。
リコーテクニカルコールセンター 0120-892-111

●受付時間: 平日(月~金) 9時~17時(祝祭日、弊社休業日を除く)
※お問い合わせの内容は対応状況の確認と対応品質の向上のため、録音・記録をさせていただきます。
※受付時間を含め、記載のサービス内容は予告なく変更になる場合があります。あらかじめご了承ください。
<http://www.ricoh.co.jp/contact/>
■リコーにご提供いただいたお客様の個人情報の取り扱い方針については、当社ホームページでご確認いただけます。

このカタログはRICOH Pro Cシリーズで印刷しています。

このカタログの記載内容は、2019年1月現在のものです。

1312PH-1901<34211641>8/P

●お問い合わせ・ご用命は...

RICOH Pro C901/C901S Graphic Arts + 価格表

< 本体 >

(消費税別)

商品名	品種コード	標準価格	搬入設置指導料 <品種コード>303920	内容
RICOH Pro C901 Graphic Arts +	512520	12,300,000円	89,000円	外付けカラーコントローラーが含まれています。プリンター、両面機能標準装備です。
RICOH Pro C901S Graphic Arts +	512522	15,200,000円	96,000円	外付けカラーコントローラーが含まれています。プリンター、コピー、スキャナー、A3LCT、両面機能標準装備です。

< 外部オプション >

(消費税別)

商品名	品種コード	標準価格	設置調整料 <品種コード>303920		内容
			A料金	B料金	
リコー 2500枚フィニッシャー SR5020	315278	850,000円	7,100円	2,400円	スタック枚数2,500枚(A4横送り)のフィニッシャー。100枚の4ポジションおよび中継リステールが可能です。
リコー 2穴パンチユニット PU5020	315279	50,000円	7,100円	2,400円	リコー 2500枚フィニッシャー SR5020専用2穴パンチユニットです。
リコー トリマー TR5020	315280	850,000円	7,100円	2,400円	リコー 2500枚フィニッシャー SR5020専用小口断裁ユニットです。
imagic 3000枚フィニッシャー SR5000	315910	525,000円	7,100円	2,400円	スタック枚数3,000枚(A4横送り)のフィニッシャー。100枚の4ポジションリステールが可能です。
imagic 2/3穴パンチユニット PU5000	315911	50,000円	7,100円	2,400円	imagic 3000枚フィニッシャー SR5000専用の2穴、3穴パンチユニットです。
リコー 5000枚スタッカー SK5010	315283	1,420,000円	6,300円	1,600円	5,000枚収容可能な車付きスタッカーです。2連結まで可能です。
リコー ペーパーカート タイプ5010	315284	60,000円	6,300円	1,600円	リコー 5000枚スタッカー SK5010専用の増設用台車です。
RICOH くるみ製本機 GB5000	315167	3,600,000円	28,300円	23,600円	後処理でくるみ製本が可能です。
RICOH リング製本機 RB5000	315166	1,980,000円	12,600円	7,900円	後処理でリング製本が可能です。
imagic Z折りユニット ZF4000	315887	600,000円	7,800円	3,100円	後処理でZ折りすることが可能です。 リコー 2500枚フィニッシャー SR5020または、imagic 3000枚フィニッシャー SR5000が必要です。
リコー インサートフィーダー CI5010	515561	225,000円	7,100円	2,400円	おもて/うら表紙、合紙挿入用フィーダー。200枚(80g/m ²)×2段給紙が可能です。
リコー 用紙冷却ユニット タイプ5000	308664	450,000円	6,300円	1,600円	印刷された用紙を冷却するオプションです。
リコー エア分離ユニット タイプ5000	308740	380,000円	14,100円	4,700円	用紙先端に空気を噴射して、定着部での用紙分離性を向上させるオプションです。
imagic インテックスフェンス タイプN14	317579	3,000円	-	-	インテックス紙を本体給紙トレイから給紙するために必要なガイド板です。
imagic A3トレイキット TK5000	315904	100,000円	7,100円	2,400円	本体第1給紙トレイを最大305×439mmの用紙までセット可能にします。
リコー A3LCT RT5050	308741	800,000円	7,100円	2,400円	2段、最大4,400枚の大量給紙トレイです。RICOH Pro C901 Graphic Arts +に装着時は2連結まで装着可能です。 リコー A4LCT RT5030との同時装着はできません。
リコー A3LCT 中継ユニット BU5000	515539	80,000円	7,800円	3,100円	リコー A3LCT RT5050の2連結時(RICOH Pro C901 Graphic Arts +)、1台増設時(RICOH Pro C901S Graphic Arts +)に必要です。
リコー A4LCT RT5030	315285	500,000円	7,100円	2,400円	3段、最大5,000枚(A4横送り)の大量給紙トレイです。 リコー A3LCT RT5050との同時装着はできません。RICOH Pro C901S Graphic Arts +には装着できません。
imagic 手差しトレイ BY5000	315906	100,000円	7,800円	3,100円	最大330.2×487.7mm(13×19.2)」、550枚セット可能な手差しトレイ。 装着にはリコー A3LCT RT5050が必要です。リコー A4LCT RT5030には装着できません。
RICOH リングオープナー タイプA	315175	5,000円	-	-	製本のリングを手動で解除、再結合するための器具です。
RICOH リングカートリッジ RB5000	315176	29,800円	-	-	リングを充填する予備用カートリッジです。
リコーPPCフットスイッチ タイプA*	318000	20,000円	6,300円	1,600円	スタートキーを足踏みで可能にします。

* RICOH Pro C901S Graphic Arts +のみ対応。

※設置調整料は、本体と同時に設置の場合はB料金となります。本体納入後、オプションを取り付ける場合は、1オプションがA料金、他オプションはB料金となります。

< その他オプション >

(消費税別)

商品名	品種コード	標準価格	設置調整料 <品種コード>303920		内容
			A料金	B料金	
リコー 設置プレート タイプ5000(2枚組)	308580	48,000円	20,200円	800円	RICOH Pro C901/C901S Graphic Arts +を設置するための敷板。(2枚組)

※詳細は販売担当者へご確認ください。

※設置調整料は、本体と同時に設置の場合はB料金となります。本体納入後、オプションを取り付ける場合は、1オプションがA料金、他オプションはB料金となります。

< EFIオプション >

(消費税別)

商品名	品種コード	標準価格	設置指導料 <品種コード>303920		内容
			A料金	B料金	
EFI Fiery Compose Software Licensing	512533	350,000円	9,500円	4,800円	スプールされたジョブのデータ統合や編集などの機能を利用可能にするライセンスキット。
EFI Fiery Graphic Arts Package, Premium Edition Plus	512534	600,000円	6,300円	1,600円	Fiery Graphic Arts Packageの機能をさらに強化し、拡張したパッケージオプションのライセンスキット。
EFI Color Profiler Suite 4(ES-2000付)*1	512516	375,000円	6,300円	1,600円	ICCプロファイルの作成から編集、品質管理までの機能を網羅した統合パッケージです。(測色器付)
EFI Color Profiler Suite 4(ソフトのみ)*1	512517	238,000円	6,300円	1,600円	ICCプロファイルの作成から編集、品質管理までの機能を網羅した統合パッケージです。(測色器無)
EFI Color Profiler Suite 4 ソフトウェアメンテナンスサービス(1年間)*2*3	512587	54,000円	-	-	EFI Color Profiler Suite 4(ES-2000付)/EFI Color Profiler Suite 4(ソフトのみ)の購入後2年目以降も、EFI Color Profiler Suite 4のオンラインでのバージョンアップおよびお客様からイー・エフ・アイ社へソフトウェアに関するお問い合わせ(電話/メール)を行うための追加ライセンス(1年間分)です。
EFI Spectrometer ES-2000	512519	150,000円	6,300円	1,600円	キャリブレーションを行うための測色器です。
EFI Color Profiler Suite 3 to 4 Upgrade*4	512518	122,000円	6,300円	1,600円	Color Profiler Suite 3からColor Profiler Suite 4にバージョンアップするライセンスです。
EFI Color Profiler Suite 2 to 4 Upgrade*4	512538	165,000円	6,300円	1,600円	Color Profiler Suite 2からColor Profiler Suite 4にバージョンアップするライセンスです。
EFI FACI Kit	308768	300,000円	11,000円	6,300円	カラーコントローラー用のディスプレイ・キーボード・テーブルのセットです。

*1 ご購入後、1年間のソフトウェアメンテナンスサービスを含みます。2年目以降のソフトウェアメンテナンスサービスをご契約いただく場合、「EFI Color Profiler Suite ソフトウェアメンテナンスサービス(1年間)」をご購入ください。

*2 2014年2月発売予定。

*3 ソフトウェアメンテナンスサービス(1年間)の有効期間は1年間です。有効期間の開始日は、前回のソフトウェアメンテナンスサービス期間満了翌営業日です。そのため、未契約期間を設けての契約再開はできません。前回のソフトウェアメンテナンスサービス期間満了翌営業日から必要年数分のEFI Color Profiler Suite4 ソフトウェアメンテナンスサービス(1年間)をご購入いただく必要があります。

*4 EFI Color Profiler Suiteはお客様の購入時期によってソフトウェアのバージョンが異なります。ご使用のバージョンを確認してからご購入ください。

< リコー個人認証システム* >

(消費税別)

商品名	品種コード	標準価格	内容
リコー 個人認証カード タイプR1-07	315136	5,000円	個人認証する際に必要となる本体に装着するSDカードです。
リコー 個人認証 ICカード R/W タイプR1	315927	47,000円	個人認証する際に必要となる本体に接続するICカードリーダー/ライター。接続にはリコー USB2.0ケーブル タイプミニBが必要です。
リコー 個人認証 ICカード R/W タイプR1-PC	315928	48,000円	ユーザーカード・管理者カード(ICカード)を発行する際に必要となるPCに接続するICカードリーダー/ライター。 PCでユーザーカード(ICカード)認証して本体機器の機能を使用する際にも必要となります。
リコー ICカード タイプR1	315929	15,000円	リコー個人認証システムで、ユーザーカード、管理者カードとして利用するICカード。10枚セットとなります。
リコー ICカード管理ソフト タイプR1	315931	23,000円	ユーザーカード・管理者カード(ICカード)を発行・管理するために必要となるソフトウェアです。

* RICOH Pro C901S Graphic Arts +のみ対応。

※設置調整料および保守料が別途必要になります。詳細は販売担当者にご確認ください。

< インターフェースケーブル* >

(消費税別)

商品名	品種コード	標準価格	設置調整料		内容
			A料金	B料金	
リコー USB2.0ケーブル タイプミニB	315134	2,500円	-	-	Aコネクタオス・ミニBコネクタ(5pin)のUSBケーブルです。

* RICOH Pro C901S Graphic Arts +のみ対応。

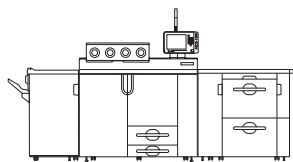
※リコー 個人認証 ICカード R/W タイプR1接続時に必要です。

保守について

RICOH Pro C901/C901S Graphic Arts +は保守サービスとして、ハイエンド・メンテナンス・サービス(HMS)とスポット保守のいずれかをお選びいただけます。
詳細は、販売担当者にご確認ください。

RICOH Pro C901 Graphic Arts + おすすめモデル価格表

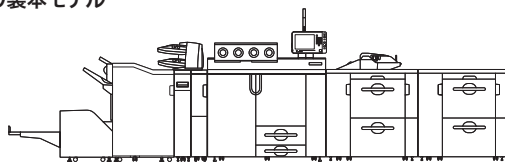
スタンダードモデル



(消費税別)

商品名	標準価格	設置調整料
RICOH Pro C901 Graphic Arts +*1	12,300,000円	89,000円*2
imagio 3000枚フィニッシャー SR5000	525,000円	2,400円
リコー A3LCT RT5050	800,000円	2,400円
EFI Fiery Graphic Arts Package, Premium Edition Plus	600,000円	1,600円
EFI Color Profiler Suite 4(ES-2000付)	375,000円	1,600円
リコー 設置プレート タイプ5000(2枚組)×4セット	192,000円	3,200円
本体・オプション計	14,792,000円	100,200円
RICOH Pro C901 Graphic Arts +シリーズ EFI Fiery 基本ソフトウェア 操作教育プリンター編(オンサイト)*3	144,000円/回	—
RICOH Pro C901 Graphic Arts +シリーズ EFI Fiery Graphic Arts Package, Premium Edition Plus操作教育(オンサイト)*3	72,000円/回	—
RICOH Pro C901 Graphic Arts +シリーズ EFI Color Profiler Suite 操作教育(オンサイト)*3	96,000円/回	—
EFI Fiery 操作教育メニュー計	312,000円/回	—
組み合わせ価格	15,104,000円	100,200円

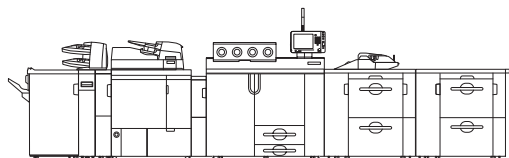
中継製本モデル



(消費税別)

商品名	標準価格	設置調整料
RICOH Pro C901 Graphic Arts +*1	12,300,000円	89,000円*2
リコー 2500枚フィニッシャー SR5020	850,000円	2,400円
リコー 2穴パンチユニット PU5020	50,000円	2,400円
リコー トリマー TR5020	850,000円	2,400円
リコー A3LCT RT5050(2連結)	1,600,000円	4,800円
リコー A3LCT 中継ユニット BU5000	80,000円	3,100円
リコー インサートフィーダー CI5010	225,000円	2,400円
imagio Z折りユニット ZF4000	600,000円	3,100円
imagio 手差しトレイ BY5000	100,000円	3,100円
EFI Fiery Graphic Arts Package, Premium Edition Plus	600,000円	1,600円
EFI Color Profiler Suite 4(ES-2000付)	375,000円	1,600円
リコー 設置プレート タイプ5000(2枚組)×7セット	336,000円	5,600円
本体・オプション計	17,966,000円	121,500円
RICOH Pro C901 Graphic Arts +シリーズ EFI Fiery 基本ソフトウェア 操作教育プリンター編(オンサイト)*3	144,000円/回	—
RICOH Pro C901 Graphic Arts +シリーズ EFI Fiery Graphic Arts Package, Premium Edition Plus操作教育(オンサイト)*3	72,000円/回	—
RICOH Pro C901 Graphic Arts +シリーズ EFI Color Profiler Suite 操作教育(オンサイト)*3	96,000円/回	—
EFI Fiery 操作教育メニュー計	312,000円/回	—
組み合わせ価格	18,278,000円	121,500円

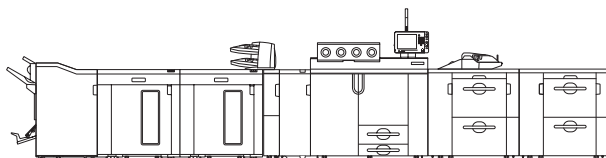
くすみ製本モデル



(消費税別)

商品名	標準価格	設置調整料
RICOH Pro C901 Graphic Arts +*1	12,300,000円	89,000円*2
imagio 3000枚フィニッシャー SR5000	525,000円	2,400円
imagio 2/3穴パンチユニット PU5000	50,000円	2,400円
リコー A3LCT RT5050(2連結)	1,600,000円	4,800円
リコー A3LCT 中継ユニット BU5000	80,000円	3,100円
リコー インサートフィーダー CI5010	225,000円	2,400円
RICOH くすみ製本機 GB5000	3,600,000円	23,600円
imagio Z折りユニット ZF4000	600,000円	3,100円
imagio 手差しトレイ BY5000	100,000円	3,100円
EFI Fiery Graphic Arts Package, Premium Edition Plus	600,000円	1,600円
EFI Color Profiler Suite 4(ES-2000付)	375,000円	1,600円
リコー 設置プレート タイプ5000(2枚組)×7セット	336,000円	5,600円
本体・オプション計	20,391,000円	142,700円
RICOH Pro C901 Graphic Arts +シリーズ EFI Fiery 基本ソフトウェア 操作教育プリンター編(オンサイト)*3	144,000円/回	—
RICOH Pro C901 Graphic Arts +シリーズ EFI Fiery Graphic Arts Package, Premium Edition Plus操作教育(オンサイト)*3	72,000円/回	—
RICOH Pro C901 Graphic Arts +シリーズ EFI Color Profiler Suite 操作教育(オンサイト)*3	96,000円/回	—
EFI Fiery 操作教育メニュー計	312,000円/回	—
組み合わせ価格	20,703,000円	142,700円

大容量スタッカーモデル



(消費税別)

商品名	標準価格	設置調整料
RICOH Pro C901 Graphic Arts +*1	12,300,000円	89,000円*2
リコー 2500枚フィニッシャー SR5020	850,000円	2,400円
リコー 2穴パンチユニット PU5020	50,000円	2,400円
リコー A3LCT RT5050(2連結)	1,600,000円	4,800円
リコー A3LCT 中継ユニット BU5000	80,000円	3,100円
リコー インサートフィーダー CI5010	225,000円	2,400円
リコー 5000枚スタッカー SK5010(2連結)	2,840,000円	3,200円
リコー 用紙冷却ユニット タイプ5000	450,000円	1,600円
imagio 手差しトレイ BY5000	100,000円	3,100円
EFI Fiery Graphic Arts Package, Premium Edition Plus	600,000円	1,600円
EFI Color Profiler Suite 4(ES-2000付)	375,000円	1,600円
リコー 設置プレート タイプ5000(2枚組)×8セット	384,000円	6,400円
本体・オプション計	19,854,000円	121,600円
RICOH Pro C901 Graphic Arts +シリーズ EFI Fiery 基本ソフトウェア 操作教育プリンター編(オンサイト)*3	144,000円/回	—
RICOH Pro C901 Graphic Arts +シリーズ EFI Fiery Graphic Arts Package, Premium Edition Plus操作教育(オンサイト)*3	72,000円/回	—
RICOH Pro C901 Graphic Arts +シリーズ EFI Color Profiler Suite 操作教育(オンサイト)*3	96,000円/回	—
EFI Fiery 操作教育メニュー計	312,000円/回	—
組み合わせ価格	20,166,000円	121,600円

*1 カラーコントローラーを含みます。 *2 搬入料と基本操作指導料を含みます。

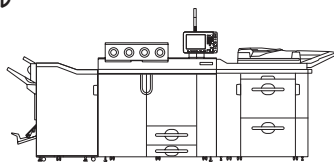
*3 記載の金額は、A料金になります。1日に複数メニューを実施する場合、または1つのメニューを2日間で実施する場合は、料金が異なりますので、営業担当者にご相談ください。

※本体の耐荷重を均一化させるために、オプションのリコー 設置プレート タイプ5000(2枚組)を必要セット分ご購入することをおすすめいたします。

※キャリアレーションを行うために、オプションのEFI Color Profiler Suite 4(ES-2000付)のご購入をおすすめいたします。

RICOH Pro C901S Graphic Arts + おすすめモデル価格表

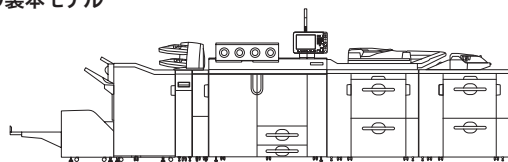
スタンダードモデル



(消費税別)

商品名	標準価格	設置調整料
RICOH Pro C901S Graphic Arts +*1	15,200,000円	96,000円*2
リコー 2500枚フィニッシャー SR5020	850,000円	2,400円
リコー Fieri Graphic Arts Package, Premium Edition Plus	600,000円	1,600円
EFI Color Profiler Suite 4(ES-2000付)	375,000円	1,600円
リコー 設置プレート タイプ5000(2枚組)x5セット	240,000円	4,000円
本体・オプション計	17,265,000円	105,600円
RICOH Pro C901 Graphic Arts +シリーズ EFI Fieri 基本ソフトウェア 操作教育プリンター編(オンサイト)*3	144,000円/回	—
RICOH Pro C901 Graphic Arts +シリーズ EFI Fieri Graphic Arts Package, Premium Edition Plus操作教育(オンサイト)*3	72,000円/回	—
RICOH Pro C901 Graphic Arts +シリーズ EFI Color Profiler Suite 操作教育(オンサイト)*3	96,000円/回	—
EFI Fieri 操作教育メニュー計	312,000円/回	—
組み合わせ価格	17,577,000円	105,600円

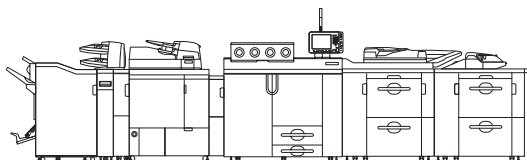
中継製本モデル



(消費税別)

商品名	標準価格	設置調整料
RICOH Pro C901S Graphic Arts +*1	15,200,000円	96,000円*2
リコー 2500枚フィニッシャー SR5020	850,000円	2,400円
リコー 2穴パンチユニット PU5020	50,000円	2,400円
リコー トリマー TR5020	850,000円	2,400円
リコー A3LCT RT5050	800,000円	2,400円
リコー A3LCT 中継ユニット BU5000	80,000円	3,100円
リコー インサートフィーダー CI5010	225,000円	2,400円
imagio Z折りユニット ZF4000	600,000円	3,100円
imagio 手差しトレイ BY5000	100,000円	3,100円
EFI Fieri Graphic Arts Package, Premium Edition Plus	600,000円	1,600円
EFI Color Profiler Suite 4(ES-2000付)	375,000円	1,600円
リコー 設置プレート タイプ5000(2枚組)x7セット	336,000円	5,600円
本体・オプション計	20,066,000円	126,100円
RICOH Pro C901 Graphic Arts +シリーズ EFI Fieri 基本ソフトウェア 操作教育プリンター編(オンサイト)*3	144,000円/回	—
RICOH Pro C901 Graphic Arts +シリーズ EFI Fieri Graphic Arts Package, Premium Edition Plus操作教育(オンサイト)*3	72,000円/回	—
RICOH Pro C901 Graphic Arts +シリーズ EFI Color Profiler Suite 操作教育(オンサイト)*3	96,000円/回	—
EFI Fieri 操作教育メニュー計	312,000円/回	—
組み合わせ価格	20,378,000円	126,100円

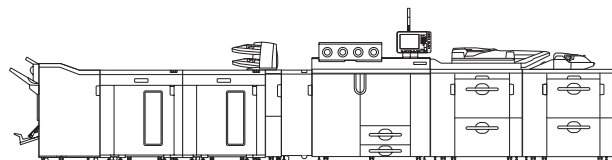
くみ製本モデル



(消費税別)

商品名	標準価格	設置調整料
RICOH Pro C901S Graphic Arts +*1	15,200,000円	96,000円*2
リコー 2500枚フィニッシャー SR5020	850,000円	2,400円
リコー 2穴パンチユニット PU5020	50,000円	2,400円
リコー A3LCT RT5050	800,000円	2,400円
リコー A3LCT 中継ユニット BU5000	80,000円	3,100円
リコー インサートフィーダー CI5010	225,000円	2,400円
RICOH くみ製本機 GB5000	3,600,000円	23,600円
imagio Z折りユニット ZF4000	600,000円	3,100円
imagio 手差しトレイ BY5000	100,000円	3,100円
EFI Fieri Graphic Arts Package, Premium Edition Plus	600,000円	1,600円
EFI Color Profiler Suite 4(ES-2000付)	375,000円	1,600円
リコー 設置プレート タイプ5000(2枚組)x7セット	336,000円	5,600円
本体・オプション計	22,816,000円	147,300円
RICOH Pro C901 Graphic Arts +シリーズ EFI Fieri 基本ソフトウェア 操作教育プリンター編(オンサイト)*3	144,000円/回	—
RICOH Pro C901 Graphic Arts +シリーズ EFI Fieri Graphic Arts Package, Premium Edition Plus操作教育(オンサイト)*3	72,000円/回	—
RICOH Pro C901 Graphic Arts +シリーズ EFI Color Profiler Suite 操作教育(オンサイト)*3	96,000円/回	—
EFI Fieri 操作教育メニュー計	312,000円/回	—
組み合わせ価格	23,128,000円	147,300円

大容量スタッカーモデル



(消費税別)

商品名	標準価格	設置調整料
RICOH Pro C901S Graphic Arts +*1	15,200,000円	96,000円*2
リコー 2500枚フィニッシャー SR5020	850,000円	2,400円
リコー 2穴パンチユニット PU5020	50,000円	2,400円
リコー A3LCT RT5050	800,000円	2,400円
リコー A3LCT 中継ユニット BU5000	80,000円	3,100円
リコー インサートフィーダー CI5010	225,000円	2,400円
リコー 5000枚スタッカー SK5010(2連結)	2,840,000円	3,200円
リコー 用紙冷却ユニット タイプ5000	450,000円	1,600円
imagio 手差しトレイ BY5000	100,000円	3,100円
EFI Fieri Graphic Arts Package, Premium Edition Plus	600,000円	1,600円
EFI Color Profiler Suite 4(ES-2000付)	375,000円	1,600円
リコー 設置プレート タイプ5000(2枚組)x8セット	384,000円	6,400円
本体・オプション計	21,954,000円	126,200円
RICOH Pro C901 Graphic Arts +シリーズ EFI Fieri 基本ソフトウェア 操作教育プリンター編(オンサイト)*3	144,000円/回	—
RICOH Pro C901 Graphic Arts +シリーズ EFI Fieri Graphic Arts Package, Premium Edition Plus操作教育(オンサイト)*3	72,000円/回	—
RICOH Pro C901 Graphic Arts +シリーズ EFI Color Profiler Suite 操作教育(オンサイト)*3	96,000円/回	—
EFI Fieri 操作教育メニュー計	312,000円/回	—
組み合わせ価格	22,266,000円	126,200円

*1 カラーコントローラーを含みます。 *2 搬入料と基本操作指導料を含みます。

*3 記載の金額は、A料金になります。1日に複数メニューを実施する場合、または1つのメニューを2日間で実施する場合は、料金が異なりますので、営業担当者にご相談ください。

※本体の耐荷重を均一化させるために、オプションのリコー 設置プレート タイプ5000(2枚組)を必要セット分ご購入することをおすすめいたします。

※キャリアプレーションを行うために、オプションのEFI Color Profiler Suite 4(ES-2000付)のご購入をおすすめいたします。

※ユーザー認証機能の設置指導料は含まれておりません。

RICOH Pro C901/C901S Graphic Arts + サポートメニュー

< EFI Fiery 操作教育メニュー >

(消費税別)

	商品名	目安時間	品種コード	標準価格	
				A料金	B料金
オン サイ ト	RICOH Pro C901 Graphic Arts +シリーズ EFI Fiery 基本ソフトウェア 操作教育プリンター編(オンサイト)	約600分	303923	144,000円/回	120,000円/回
	RICOH Pro C901 Graphic Arts +シリーズ EFI Fiery Compose 操作教育(オンサイト)	約75分		39,000円/回	15,000円/回
	RICOH Pro C901 Graphic Arts +シリーズ EFI Fiery Graphic Arts Package, Premium Edition Plus 操作教育(オンサイト)	約240分		72,000円/回	48,000円/回
	RICOH Pro C901 Graphic Arts +シリーズ EFI Color Profiler Suite 操作教育(オンサイト)	約360分		96,000円/回	72,000円/回
	EFI ソフトウェア 操作教育フォロー教育(オンサイト)	120分		48,000円/回	—
	EFI ソフトウェア 操作教育業務支援対応(オンサイト) 1日(6時間)	360分		96,000円/回	—
	EFI ソフトウェア 操作教育フォロー教育(オンサイト)/業務支援対応(オンサイト) 延長1時間	60分		—	12,000円/回
	訪問基本料金*	—		—	24,000円/回
	基本ソフトウェア 操作教育 プリンター編(Windows版)テキスト ※EFI Fiery Graphic Arts Package, EFI Fiery Impose 操作教育のテキスト含む	—		—	14,700円/冊
	基本ソフトウェア 操作教育 プリンター編(Mac版)テキスト ※EFI Fiery Graphic Arts Package, EFI Fiery Impose 操作教育のテキスト含む	—		—	14,700円/冊
	RICOH Pro C901 Graphic Arts +シリーズ EFI Fiery Compose 操作教育テキスト	—		—	3,000円/冊
	RICOH Pro C901 Graphic Arts +シリーズ EFI Fiery Graphic Arts Package, Premium Edition Plus 操作教育テキスト	—		—	3,500円/冊
	RICOH Pro C901 Graphic Arts +シリーズ EFI Color Profiler Suite 操作教育テキスト	—		—	4,800円/冊

*ご提供する教育内容や訪問回数の変更などにより、必要となる場合があります。

※料金について

・実施内容によって料金が異なります。詳細は、販売担当者にご確認ください。・複数メニューを1日で行う場合は、1メニュー目はA料金、2メニュー目以降はB料金になります。・1メニューを複数日数で行う場合は、料金が異なります。・オンサイトの教育開催場所によっては、別途費用がかかる場合があります。・用紙代など教育にかかる諸経費はお客様負担となります。・1回の教育で受講可能な人数は、最大3名を推奨します。(上限を定めませんがお客様の現場設備(Pro C901/Pro C901S Graphic Arts +、PC)を使用する為、多人数による同時受講は教育効果を下げる場合がありますのでご理解をいたされたかお願いいたします。・教育テキストは、最大3冊まで教育料金に含まれます。4冊以上必要とされる場合は、教育テキストの追加購入をお願いします。

< TotalFlow® ビジネス支援シリーズ >

(消費税別)

商品名	品種コード	標準価格	内容
事業戦略・人材マネジメント入門研修	302095	250,000円/約4時間×1回	お客様の現状の事業分析から、効率的なPOD事業化に向けた検討方法、事業戦略の構築と計画達成のための人材マネジメントを支援します。お客様とお打合せした内容を研修・個別コンサル形式などご要望に合わせた構成でご提供します。
事業戦略・人材マネジメント標準研修	302096	750,000円/約4時間×3回	
事業戦略・人材マネジメントコンサルティング	302097	個別見積/個別設定	
売上拡大研修	302094	20,000円/約4時間×1回/1名	複数企業参加のコンサルティング型グループ研修です。「新しいマーケティングシナリオ作り」を体験いただけます。
ビジネスマーケティング入門研修	302098	250,000円/約4時間×1回	自社の強みを活かすPOD事業のビジネスモデルの構築支援など、企業戦略に沿った具体的な戦略策定を支援します。お客様とお打合せした内容を研修・コンサルティング形式でご提供します。
ビジネスマーケティング標準研修	302099	750,000円/約4時間×3回	
ビジネスマーケティングコンサルティング	302164	個別見積/個別設定	

※詳細は、販売担当者にご確認ください。

< TotalFlow® ワークフロー構築支援シリーズ >

(消費税別)

商品名	品種コード	標準価格	内容
TotalFlow®カラーマネジメント支援サービス (ICCプロファイル作成サービス)	303852	50,000円/1プロファイル	お客様の使用される用紙に合わせた、RICOH Pro Cシリーズ用ICCプロファイルをオフサイトで作成します。
TotalFlow®カラーマネジメント支援サービス (カラーマッチングサービス)	303853	200,000円/1マッチング	ターゲット印刷に合わせたICCプロファイルベースの色調整をオンサイトで実施します。
運用支援トレーニング	303748	個別見積/個別設定	お客様のPODワークフローの構築、運用環境に合わせた実施トレーニングなどのPOD業務の迅速な立上げ、安定稼働の実施をご支援します。

※詳細は、販売担当者にご確認ください。

< TotalFlow® 業務改善支援シリーズ >

(消費税別)

商品名	品種コード	標準価格	内容
物流改善コンサルティング	302091	300,000円/約7時間/2訪問	お客様と実施方針について合意後、物流倉庫の現地確認を含めたコンサルティングを実施します。物流業務フローを分析し、改善提案を実施します。

※詳細は、販売担当者にご確認ください。

< TotalFlow® 人材育成支援シリーズ >

(消費税別)

商品名	品種コード	標準価格	内容
PDFワークフロー研修	302165	各60,000円/約3時間	「PDF/Adobe Acrobatの活用ノウハウについて」※技術者/オペレーター向け
カラーマネジメント研修	302166		カラーマネジメント「RGB/CMYKの使い方」※技術者/オペレーター向け
レイアウト組版研修	302167		「Adobe InDesignの活用」※技術者/オペレーター向け
画像編集・レタッチ研修	302168		「Adobe Photoshopを活用した画像編集/製版画像の撮影とレタッチ」※技術者/オペレーター向け
イラスト編集研修	302169		「ベクトルデータ編集と文字組版を使用したドキュメント製作」(Adobe Illustrator)※技術者/オペレーター向け
DTP出力ノウハウ研修	302170		DTP出力時の注意点「事故防止ポイントチェック」※技術者/オペレーター向け
導入実践研修	302171		「オンデマンド印刷のメリット及び導入ユーザー事例」※経営者向け
運用ノウハウ研修	302172		「フロント概要、DTPソフトのワークフロー機能紹介」※営業担当者向け
デジタルデータ編集ノウハウ研修	302173		「ドキュメント入稿時の注意点」※技術者/オペレーター向け
新規業務受注ノウハウ研修	302174		「時代のニーズに沿った提案型営業になる」※営業担当者向け

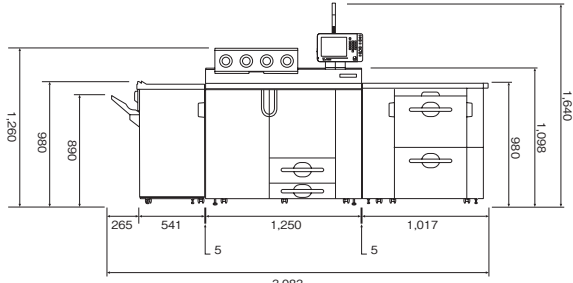
※詳細は、販売担当者にご確認ください。

RICOH Pro C901/C901S Graphic Arts + 外形寸法

(単位:mm)

<スタンダードモデル>

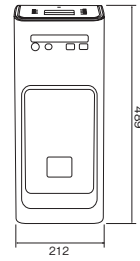
RICOH Pro C901 Graphic Arts +



RICOH Pro C901 Graphic Arts +
 imagio 3000枚フィニッシャー SR5000
 リコー A3LCT RT5050

<カラーコントローラーの外形寸法>

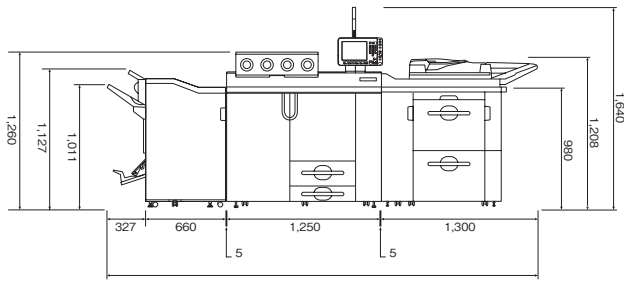
リコー カラーコントローラー E-42



奥行き 483

<スタンダードモデル>

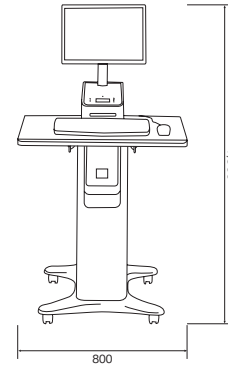
RICOH Pro C901S Graphic Arts +



RICOH Pro C901S Graphic Arts +
 リコー 2500枚フィニッシャー SR5020

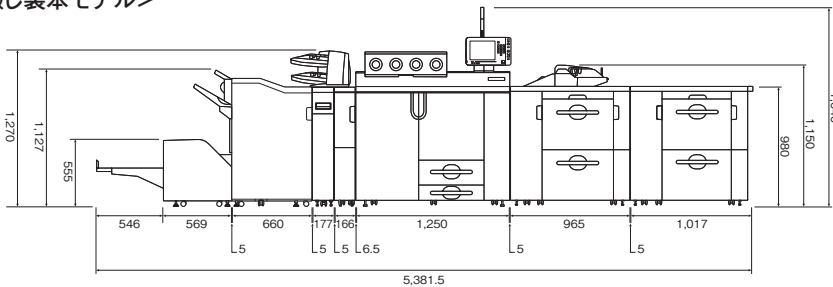
EFI FACI Kit

(リコー カラーコントローラー E-42搭載時)



奥行き 1,000

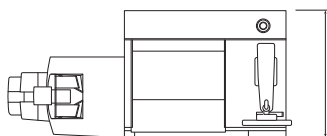
<中綴じ製本モデル>



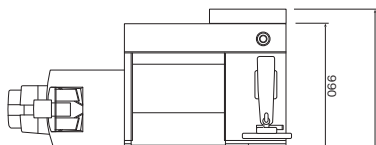
RICOH Pro C901 Graphic Arts +
 リコー 2500枚フィニッシャー SR5020
 リコー 2穴パンチユニット PU5020
 リコー トリマー TR5020
 リコー A3LCT RT5050 (2連結)
 リコー A3LCT 中綴じユニット BU5000
 リコー インサートフィーダー CI5010
 imagio Z折りユニット ZF4000
 imagio 手差しトレイ BY5000

<各モデル共通奥行き>

RICOH Pro C901 Graphic Arts +

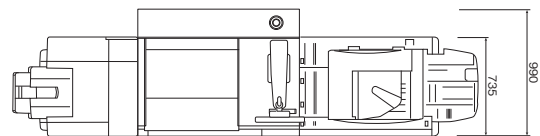


リコー エア分離ユニット タイプ5000 装着時

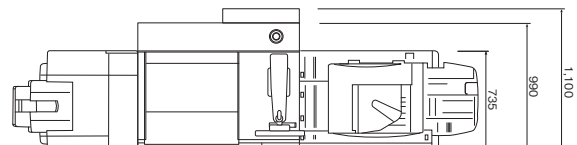


<各モデル共通奥行き>

RICOH Pro C901S Graphic Arts +



リコー エア分離ユニット タイプ5000 装着時



主なオプション仕様

〈リコー 2500枚フィニッシャー SR5020〉

フィニッシャー 上トレイ	収納可能サイズ	●折りなし紙：13×19.2"～A5縦送り、往復はがき縦送り ●Z折り紙*1：A3、12×18"～A4縦送り
	収納可能枚数*2	●折りなし紙：A4、レター以下…250枚 B4、リーガル以上…50枚 ●Z折り紙：A4、レター以下…20枚 B4、リーガル以上…30枚
フィニッシャー ソフトトレイ	用紙紙厚	●折りなし紙：60～216g/m ² (52～186kg) ●Z折り紙：64～80g/m ² (55～69kg)
	収納可能枚数*2	●折りなし紙：13×19.2"～A5 ●Z折り紙*1：A3、B4、A4縦送り、11×17"、リーガル、レター縦送り、12×18" ●折りなし紙：A4横送り、B5横送り、レター横送り…2,500枚 A3、B4、A4縦送り、B5縦送り、11×17"、リーガル…1,500枚 12×18"…1,000枚 A5縦送り、ハーフレター縦送り…100枚 ●Z折り紙…30枚
ステーブル	用紙紙厚	●折りなし紙：60～350g/m ² (52～301kg) ●Z折り紙：64～80g/m ² (55～69kg)
	縦じ可能枚数*2	●折りなし紙：A3～B5、11×17"～レター ●折りなし紙：A4、B5、レター…2～100枚 A3、B4、11×17"、リーガル…2～50枚 ●Z折り紙：10枚
中綴じ ステーブル	縦じ可能紙厚	●折りなし紙：64～80g/m ² (55～69kg) ●Z折り紙：64～80g/m ² (55～69kg)
	縦じ位置	手前、奥1カ所、奥1カ所斜め、2カ所
	縦じ可能サイズ	A3、B4、A4縦送り、B5縦送り、11×17"、リーガル、レター縦送り、12×18"、SRA3
	縦じ可能枚数	2～20枚(64～80g/m ²) 30部(A3、5枚綴じ)
パンチ*4	収納可能部数*2	30部(A3、5枚綴じ)
	縦じ可能紙厚	64～90g/m ² (55～77kg)*3
	縦じ位置	用紙センター 2カ所
	折り位置	センター
電源	可能サイズ	縦送り：A3～A5、11×17"～ハーフレター 横送り：A4～B5、レター
	可能紙厚	60～209g/m ² (52～180kg)
	パンチ穴位置	2穴
	最大消費電力	100V、2.5A、50/60Hz(電源は本体とは別に必要)
最大消費電力	250W以下	
大きさ(幅×奥行き×高さ)	990×730×1,130mm(幅寸法は、トレイ含む)	
質量	128kg	

*1 Z折り時は、オプションのimagio Z折りユニット ZF4000が必要です。
*2 用紙種類、紙厚などのご使用条件によって異なる場合があります。 *3 用紙紙厚が90.1～163g/m²の表紙用の用紙や合紙用の用紙を、綴じ1回につき1枚まで挿入できます。 *4 オプションのリコー 2穴パンチユニット PU5020が必要です。

〈imagio 3000枚フィニッシャー SR5000〉

フィニッシャー 上トレイ	収納可能サイズ	●折りなし紙：13×19"～A5縦送り、往復はがき縦送り ●Z折り紙*1：A3、11×17"～A4縦送り
	収納可能枚数*2	●折りなし紙：A4、レター以下…500枚 B4、リーガル以上…250枚 ●Z折り紙：30枚
フィニッシャー ソフトトレイ	用紙紙厚	●折りなし紙：60～216g/m ² (52～186kg) ●Z折り紙：64～80g/m ² (55～69kg)
	収納可能枚数	●折りなし紙：SRA3、A3縦送り、13×19"縦送り～A5 ●Z折り紙*1：A3縦送り、11×17"～A4縦送り ●折りなし紙：A4横送り、B5横送り、レター横送り…3,000枚 A3、B4、A4縦送り、B5縦送り、11×17"、リーガル、レター縦送り…1,500枚 12×18"縦送り、13×19"縦送り…1,000枚 A5縦送り、ハーフレター縦送り…100枚 A5横送り、ハーフレター横送り…500枚 ●Z折り紙：30枚
ステーブル	用紙紙厚	●折りなし紙：60～350g/m ² (52～301kg) ●Z折り紙：64～80g/m ² (55～69kg)
	縦じ可能サイズ	●折りなし紙：A3～B5、11×17"～レター ●Z折り紙：A3、B4縦送り、11×17"縦送り
	縦じ可能枚数*2	●折りなし紙：A4、レター…2～100枚 サイズ混載時…1～99枚 B4、リーガル…2～50枚 サイズ混載時…1～40枚 ●Z折り紙：A3、B4、11×17"…2～10枚
	縦じ可能紙厚	●折りなし紙：64～80g/m ² (55～69kg) ●Z折り紙：64～80g/m ² (55～69kg)
パンチ*3	縦じ位置	手前、奥1カ所、奥1カ所斜め、2カ所
	可能サイズ	2穴 タテ：A3～A5、11×17"～ハーフレター ヨコ：A4～B5、レター、ハーフレター 3穴 タテ：A3、B4、11×17" ヨコ：A4、B5、レター
	可能紙厚	60～163g/m ² (52～140kg)
	パンチ穴位置	2穴、3穴
最大消費電力	120W以下(電源は本体から供給)	
大きさ(幅×奥行き×高さ)	806×730×980mm(幅寸法は、トレイ含む)	
質量	75kg	

*1 Z折り時は、オプションのimagio Z折りユニット ZF4000が必要です。 *2 用紙種類、紙厚などのご使用条件によって異なる場合があります。 *3 オプションのimagio 2/3穴パンチユニット PU5000が必要です。

〈リコー 5000枚スタッカー SK5010〉

スタッカー 上トレイ	用紙紙厚	60～300g/m ² (52～258kg)
	収納可能サイズ	13×19.2"～A5縦送り、不定型サイズ
スタッカー トレイ	収納可能枚数	250枚(A4、レター以上)
	用紙紙厚	60～350g/m ² (52～301kg)
電源	収納可能サイズ	13×19.2"～A5縦送り、不定型サイズ
	収納可能枚数	13×19.2"～A4、レター…5,000枚 B5、A5、ハーフレター…2,500枚
最大消費電力	100V、2.2A、50/60Hz(電源は本体とは別に必要)	120W以下
大きさ(幅×奥行き×高さ)	900×730×980mm	
質量	135kg(台車含む)	

* 用紙種類、紙厚などのご使用条件によって異なる場合があります。

〈リコー トリマー TR5020〉

用紙紙厚	64～90g/m ² (55～77kg)
使用可能用紙サイズ	A3、B4、A4縦送り、B5縦送り、11×17"、リーガル、12×18"、SRA3
収納可能部数	60部(A3、5枚綴じ)
電源	100V、2A、50/60Hz(電源は本体とは別に必要)
最大消費電力	250W以下
大きさ(幅×奥行き×高さ)	1,115×590×555mm
質量	75kg

〈リコー 用紙冷却ユニット タイプ5000〉

使用可能用紙サイズ	A5縦送り～13×19.2"縦送り
用紙紙厚	60～350g/m ² (52～301kg)
電源	100V、3A、50/60Hz(電源は本体とは別に必要)
最大消費電力	200W以下
大きさ(幅×奥行き×高さ)	330×730×980mm
質量	92kg

〈リコー エア分離ユニット タイプ5000〉

使用可能用紙サイズ	A5縦送り～13×19.2"縦送り
用紙紙厚	60～350g/m ² (52～301kg)
最大消費電力	150W以下(電源は本体から供給)
大きさ(幅×奥行き×高さ)	600×110×480mm
質量	25kg(オプション単体)*

* リコー エア分離ユニット タイプ5000を装着するとき、RICOH Pro C901/C901S Graphic Arts +本体から約5kg分の部品が取り外されるため、増加する質量は約20kgです。

〈RICOH くるみ製本機 GB5000〉

製本可能枚数	10～200枚(用紙紙厚 64～80g/m ²) 10～150枚(用紙紙厚 81～105g/m ²) または紙厚 23mm以下
製本可能サイズ	A4、B5、A5、幅：139.7～216mm 長さ：201～297mm
断裁方法	3方向、1方向(小口)、断裁なし
用紙紙厚	本文 64～105g/m ² (55～90kg) 表紙 90～350g/m ² (77～301kg)
インサーター	200枚×2段(高さ24mm以下)
ウォームアップタイム	380秒
電源	200V、3A、50/60Hz(電源は本体とは別に必要)*
最大消費電力	623W以下
大きさ(幅×奥行き×高さ)	1,090×791×1,387mm
質量	350kg

* 対応電源：単相200V 15A 接地極付きコンセント

〈RICOH リング製本機 RB5000〉

製本可能枚数	2～100枚
製本可能サイズ	A4ヨコ
用紙紙厚	64～216g/m ² (55～186kg)
動作モード	リングバインド//パンチのみ/スルー搬送
電源	100V、5A、50/60Hz(電源は本体とは別に必要)
最大消費電力	400W以下
大きさ(幅×奥行き×高さ)	870×730×980mm
質量	140kg

〈imagio Z折りユニット ZF4000〉

折り種類	Z折り
Z折り可能サイズ	A3縦送り、B4縦送り、A4縦送り、B5縦送り、12×18"縦送り、 11×17"縦送り、リーガル縦送り、レター縦送り
折り可能用紙紙厚	64～80g/m ² (55～69kg)
電源	100V、1A、50/60Hz(電源は本体とは別に必要)
最大消費電力	100W以下
大きさ(幅×奥行き×高さ)	177×620×960mm
質量	55kg

〈リコー インサートフィーダー CI5010〉

用紙紙厚	64～216g/m ² (55～186kg)
使用可能用紙サイズ	A5縦送り～13×19.2"縦送り
用紙積載枚数	200枚(80g/m ²)×2段
最大消費電力	50W以下(電源は本体から供給)
大きさ(幅×奥行き×高さ)	540×730×1,270mm(本体-後処理間は幅166mm)
質量	45kg

〈リコー A3LCT RT5050〉

使用可能用紙サイズ	A5縦送り～13×19.2"縦送り
用紙積載枚数*1	第3・4トレイ：各2,200枚*2 計4,400枚 *2 2台連結時(RICOH Pro C901 Graphic Arts +)、1台増設時(RICOH Pro C901S Graphic Arts +)は、第5・6トレイ：各2,200枚計4,400枚追加されます。
用紙紙厚	第3・4トレイ：60～350g/m ² (52～301kg) *2 2台連結時は、第3～6トレイになります。
最大消費電力	240W以下(電源は本体から供給)
大きさ(幅×奥行き×高さ)	965×735×980mm(突起部除く)
質量	200kg

*1 リコーフルカラーPPC用紙 タイプ6000(70W)の場合。
*2 RICOH Pro C901S Graphic Arts +は、標準装備となります。

〈リコー A4LCT RT5030〉

使用可能用紙サイズ	A4横送り、B5横送り、A5、レター横送り、ハーフレター、ノビ紙(305mm用紙幅)
用紙積載枚数*	第3・4トレイ：各1,100枚 第5トレイ：2,800枚 計5,000枚
用紙紙厚	第3・4トレイ：60～216g/m ² (52～186kg) 第5トレイ：60～163g/m ² (52～140kg)
最大消費電力	132W以下(電源は本体から供給)
大きさ(幅×奥行き×高さ)	540×730×980mm(突起部除く)
質量	102kg

* リコーフルカラーPPC用紙 タイプ6000(70W)の場合。

〈imagio 手差しトレイ BY5000〉

使用可能用紙サイズ	A5縦送り～13×19.2"縦送り
用紙積載枚数*	550枚
用紙紙厚	60～216g/m ² (52～186kg)
最大消費電力	50W以下(電源は本体から供給)
大きさ(幅×奥行き×高さ)	710×560×210mm
質量	18kg

* リコーフルカラーPPC用紙 タイプ6000(70W)の場合。

消耗品価格

<消耗品>

2017年12月現在(消費税別)

種類	名称	規格	販売単位	価格	換算価格	品種コード		
		サイズ				T目	Y目	
カラーコピー用 上質紙	リコーフルカラーPPC用紙 タイプ6000(58W)	A3	1ケース(250枚×5/パック)	6,250円	5.00円	—	632360	
		A4	1ケース(500枚×5/パック)	6,250円	2.50円	632361	—	
		B4	1ケース(500枚×5/パック)	9,375円	3.75円	—	632362	
		B5	1ケース(500枚×5/パック)	4,690円	1.88円	632363	—	
	リコーフルカラーPPC用紙 タイプ6000(70W)	A3	1ケース(250枚×5/パック)	7,500円	6.00円	—	637875	
		A4	1ケース(500枚×5/パック)	7,500円	3.00円	637876	—	
		B4	1ケース(500枚×5/パック)	11,250円	4.50円	—	637877	
		B5	1ケース(500枚×5/パック)	6,250円	2.50円	637878	—	
	リコーフルカラーPPC用紙 タイプ6000(90W)	12×18"	1ケース(250枚×5/パック)	8,750円	7.00円	—	632368	
		13×19"	1ケース(250枚×5/パック)	10,000円	8.00円	—	632369	
		A3	1ケース(200枚×5/パック)	10,000円	10.00円	—	632335	
		A4	1ケース(200枚×10/パック)	10,000円	5.00円	632336	632343	
	マルチペーパー	マイペーパー	A3	1ケース(500枚×3/パック)	8,626円	5.75円	901300	—
			A4	1ケース(500枚×5/パック)	7,188円	2.88円	901301	—
			B4	1ケース(500枚×5/パック)	10,813円	4.33円	901302	—
			B5	1ケース(500枚×5/パック)	5,438円	2.18円	901304	—
TPペーパー		A3	1ケース(500枚×3/パック)	オープン価格*1	—	901220	—	
		A4	1ケース(500枚×5/パック)	オープン価格*1	—	901221	—	
		B4	1ケース(500枚×5/パック)	オープン価格*1	—	901222	—	
		B5	1ケース(500枚×5/パック)	オープン価格*1	—	901223	—	
オフィスペーパーNT タイプR (NetRICOH専用商品)		A3	1ケース(500枚×3/パック)	オープン価格*1	—	903040	—	
		A4	1ケース(500枚×10/パック)	オープン価格*1	—	903041	—	
		B4	1ケース(500枚×5/パック)	オープン価格*1	—	903042	—	
		B5	1ケース(500枚×5/パック)	オープン価格*1	—	903043	—	
オフィスペーパーNT タイプW (NetRICOH専用商品)		A3	1ケース(500枚×3/パック)	オープン価格*1	—	903044	—	
		A4	1ケース(500枚×10/パック)	オープン価格*1	—	903045	—	
		B4	1ケース(500枚×5/パック)	オープン価格*1	—	903046	—	
		B5	1ケース(500枚×5/パック)	オープン価格*1	—	903047	—	
アプリケーション	PODグロスコート100 (100g/m ²)*2	A3	1ケース(250枚×4/パック)	オープン価格*1	—	—	T17558	
		A4	1ケース(250枚×4/パック)	オープン価格*1	—	T17565	—	
		特A3	1ケース(250枚×4/パック)	オープン価格*1	—	—	T17560	
	PODグロスコート140 (128g/m ²)*2	A3	1ケース(250枚×4/パック)	オープン価格*1	—	—	T17561	
		A4	1ケース(250枚×4/パック)	オープン価格*1	—	T17566	—	
		特A3	1ケース(250枚×4/パック)	オープン価格*1	—	—	T17563	
	PODグロスコート175 (158g/m ²)*2	A3	1ケース(250枚×4/パック)	オープン価格*1	—	—	F14297	
		A4	1ケース(250枚×4/パック)	オープン価格*1	—	F14296	—	
		特A3	1ケース(250枚×4/パック)	オープン価格*1	—	—	C26750	
	PODマットコート100 (100g/m ²)*2	A3	1ケース(250枚×4/パック)	オープン価格*1	—	—	G79607	
		A4	1ケース(250枚×4/パック)	オープン価格*1	—	G79606	—	
		特A3	1ケース(250枚×4/パック)	オープン価格*1	—	—	CR4636	
	PODマットコート140 (128g/m ²)*2	A3	1ケース(250枚×4/パック)	オープン価格*1	—	—	G79609	
		A4	1ケース(250枚×4/パック)	オープン価格*1	—	G79608	—	
		特A3	1ケース(250枚×4/パック)	オープン価格*1	—	—	C26751	
	PODマットコート175 (158g/m ²)*2	A3	1ケース(250枚×4/パック)	オープン価格*1	—	—	G79611	
		A4	1ケース(250枚×4/パック)	オープン価格*1	—	G79610	—	
		特A3	1ケース(250枚×4/パック)	オープン価格*1	—	—	C26752	
	リコピーPPC用紙ハガキ・通常用	A4	1/パック(100枚入り)	1,100円	11.00円	630576		
	リコピーPPC用紙ハガキ・往復用	A4	1/パック(100枚入り)	1,300円	13.00円	630577		
	リコーPPCステープラー針 タイプM*3	5000針	1箱(5000針×5)	10,000円	0.40円	315941	—	
	リコーPPCステープラー針 タイプN*4	5000針	1箱(5000針×2)	3,200円	0.32円	315253	—	
	リコーPPCステープラーカートリッジ タイプ6*5	1個	1箱(5000針セット済み)	5,000円	—	315940	—	
	リコーPPCステープラーカートリッジ タイプ8*6	1個	1箱(5000針セット済み)	2,400円	—	315292	—	
リコー バインダーリング タイプA	100枚用/白色	1箱(75本束×5)	33,000円	88.00円	315171	—		
リコー バインダーリング タイプB	100枚用/黒色	1箱(75本束×5)	33,000円	88.00円	315172	—		
リコー バインダーリング タイプC	50枚用/白色	1箱(75本束×5)	22,500円	60.00円	315173	—		
リコー バインダーリング タイプD	50枚用/黒色	1箱(75本束×5)	22,500円	60.00円	315174	—		
リコー バインダーのり タイプA	5kg	1箱	23,000円	—	315170	—		
RICOH Pro トナー イエロー C901	1本	1本*7	52,000円	—	600134	—		
RICOH Pro トナー マゼンタ C901	1本	1本*7	52,000円	—	600135	—		
RICOH Pro トナー シアン C901	1本	1本*7	52,000円	—	600136	—		
RICOH Pro トナー ブラック C901	1本	1本*7	30,000円	—	600137	—		

*1 価格につきましては販売担当者にお問い合わせください。
 *2 王子製紙株式会社の製品です。「特A3」の大きさは320mm×450mmです。
 *3 2500枚フィニッシャー SR5020、3000枚フィニッシャー SR5000用リフィル針です。
 *4 2500枚フィニッシャー SR5020中継じり用リフィル針です。
 *5 2500枚フィニッシャー SR5020、3000枚フィニッシャー SR5000用の予備用のカートリッジです。
 *6 2500枚フィニッシャー SR5020中継じり用の予備用のカートリッジです。
 *7 約70,000ページ出力可能です。(各色7.5%チャートで、連続出力した場合の目安です。実際のプリント枚数は、ご使用方法、印刷条件や原稿の内容により異なります。)

リコー 設置プレート タイプ5000(2枚組)について

リコー 設置プレート タイプ5000(2枚組) 設置の目的

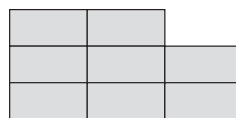
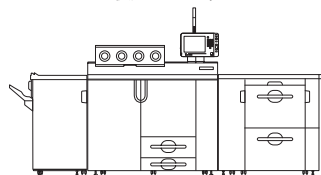
- ① 床の水平度を保ち、用紙の搬送性を確保します。
- ② 床の耐荷重量を均一化し、マシンの傾き等を防ぎます。



必要枚数と配置イメージ

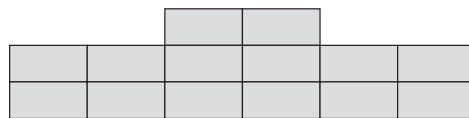
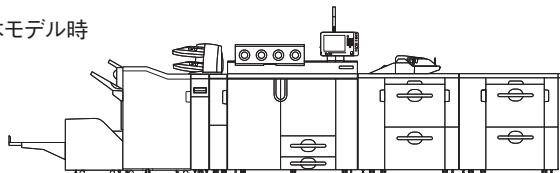
※RICOH Pro C901 Graphic Arts +のイラストを使用しています。

スタンダードモデル時



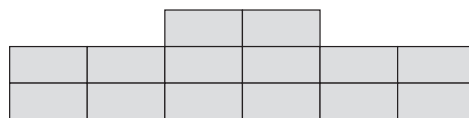
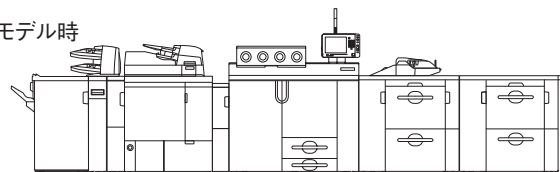
リコー 設置プレート タイプ5000(2枚組)を4セット(8枚)使用します。

中継製本モデル時



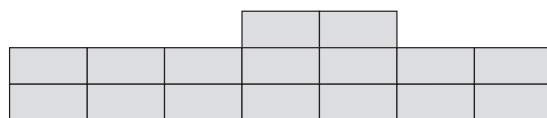
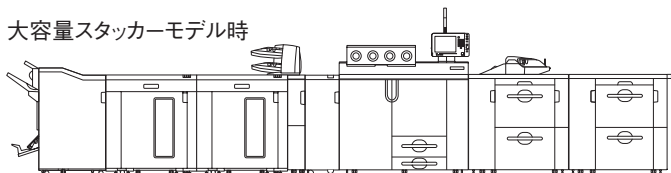
リコー 設置プレート タイプ5000(2枚組)を7セット(14枚)使用します。

くすみ製本モデル時



リコー 設置プレート タイプ5000(2枚組)を7セット(14枚)使用します。

大容量スタッカーモデル時



リコー 設置プレート タイプ5000(2枚組)を8セット(16枚)使用します。

使用済製品 回収料金・処理料金

(消費税別)

区分	本体重量	代表的な商品	回収料金	処理料金
I	~20kg未満	パーソナル複写機・小型ファクシミリ・小型プリンター・パソコン等	3,000円/台	3,000円/台
II	20kg以上40kg未満	レーザーファクシミリ・レーザープリンター等	7,000円/台	4,000円/台
III	40kg以上100kg未満	中型複写機・カラーレーザープリンター・デジタル印刷機・湿式シヤソ機等	13,000円/台	8,000円/台
IV	100kg以上140kg未満		18,000円/台	11,000円/台
V	140kg以上300kg未満		30,000円/台	21,000円/台
VI	300kg以上500kg未満	大型複写機(高速/広幅/カラー機)・大型プリンター等	70,000円/台	35,000円/台
VII	500kg以上		110,000円/台	65,000円/台

※対象となる使用済製品はリコーブランド製品です。詳細は営業担当にお問い合わせください。
 ※回収料金はお客様からグリーンセンターまでの搬出・運搬料金です。
 ※処理料金は分別・分解等の料金です。
 ※ディスプレイ、プリンター、スキャナーはパソコン本体と別料金になります。

この印刷物に掲載の全商品の価格および料金には、消費税は含まれておりません。
 ご購入の際は消費税を別途申し受けますので、ご了承ください。

Adobe®、Acrobat®、InDesign®、Photoshop®、Illustrator®はAdobe Systems Incorporated(アドビシステムズ社)およびその子会社の各国での商標もしくは登録商標です。

ご注意①国内外で流通する紙幣・貨幣、未使用の郵便切手・官製ハガキ、政府発行の印紙・証券類などをコピーすることは、法律で禁止されています。②著作権の目的となっている書籍・音楽・絵画・版画・地図・映画・図画・写真などの著作物は、個人的にまたは、家庭内その他のこれに準ずる限られた範囲内で使用するためにコピーする以外は禁じられています。

※製品の外形・仕様などは、改良のため予告なく変更させていただく場合があります。※この印刷物に記載されている商品名は国内仕様のため海外では使用できません。※この印刷物に記載されている商品名は、各社の登録商標もしくは商標です。※詳しい性能・仕様・制約条件等については、販売担当者にご確認ください。



安全にお使いいただくために…
 ●ご使用前に「使用説明書」をよくお読みの上、正しくお使いください。
 ●表示された正しい電圧・電圧でお使いください。
 ●水・湯気・湯気、ほこり、油煙等の多い場所での使用や設置しないでください。
 ●アース接続を行ってください。故障や漏電の場合、感電するおそれがあります。

株式会社 リコー

東京都大田区中馬込1-3-6 〒143-8555

リコー製品に関するお問い合わせは下記のダイヤルで承っております。

リコーテクニカルコールセンター

0120-892-111

●受付時間:平日(月~金)9時~17時(祝祭日、弊社休業日を除く)
 ※お問い合わせの内容は対応状況の確認と対応品質の向上のため、録音・記録をさせていただきます。
 ※受付時間を含め、記載のサービス内容は予告なく変更になる場合があります。あらかじめご了承ください。
<http://www.ricoh.co.jp/contact/>

■リコーにご提供いただいたお客様の個人情報の取り扱い方針については、当社ホームページでご確認いただけます。