

カラープロダクションプリンター

# RICOH Pro C5210S/C5200S

Digital Full Color Production Printer

✔ Copier ✔ Printer ✔ Facsimile ✔ Scanner

**RICOH**  
imagine. change.



RICOH Pro  
C5210S

80  
頁 / 分  
モノクロ  
フルカラー

RICOH Pro  
C5200S

65  
頁 / 分  
モノクロ  
フルカラー

ようこそ、可能性。





可能性は、さまざまなシーンにひそんでいる。

たとえば、商用印刷。加速する小ロット・短納期ニーズの中、  
多種多様な商材を高効率に出力できること。

たとえば、企業内印刷。正確な商品イメージを  
タイムリーに伝える販促物を制作できること。

そこにあるビジネスチャンスは、決して逃しはしない。

なぜなら、それはプロの現場で求められる高品質と用紙対応力を、  
コンパクトボディに収めたRICOH Proだから。

ようこそ、可能性。いま、付加価値を生み出すステージへ。

## RICOH Pro C5210s/C5200s 誕生



本カタログは、リコーが提供する新しいクラウドサービスである  
RICOH Clickable Paper サービスに対応しています。

iPhone/iPad/Android™アプリケーション『RICOH CP Clicker』（無料）をダウンロードし、カタログの  
表紙を撮影（クリック）すると、商品のスペシャルサイトなどインターネット上の関連情報をご覧いただけます。

※写真はRICOH Pro C5210Sにオプションを装着したものです。画面はハメコミ合成です。



# ▶▶▶ PRINTING FLEXIBILITY

店頭バナーや、立体POPも。用紙対応力を磨いて、ビジネスに新たな可能性を。



## POTENTIAL 01 はがき、ポスター、店頭バナー など



### ▶▶▶ はがきから長尺用紙まで、幅広い用紙サイズに対応

用紙サイズは90×139mmから330.2×487.7mmまで対応。郵便はがき\*1からA3フルトンボまで出力可能です。さらにオプションを装着することで、最大330.2×1,260mm\*2までの長尺用紙にも対応し、店頭バナー等も出力可能となります。

\*1 郵便はがきサイズは100×148mmです。  
\*2 オプションの手差し長尺延長トレイ タイプS6、手差しトレイ長尺用紙給紙ガイド タイプS6のいずれか、およびSR4000シリーズ用 長尺排紙トレイ タイプS6、SR5000シリーズ用 長尺排紙トレイ タイプS6のいずれかが装着時。  
※自動両面可能サイズは100×139.7～330.7×487.7mmです。



## POTENTIAL 02 商品パッケージ、立体POP など

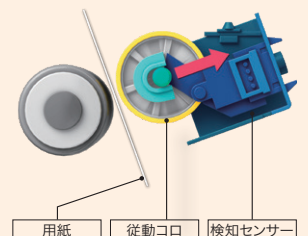


### ▶▶▶ 52.3～360g/m<sup>2</sup>の幅広い紙厚に対応

従来機ではローラー式だった2次転写部をベルト式に変更し、52.3～360g/m<sup>2</sup>の幅広い紙厚への対応が可能となりました。さらに、紙種・紙厚に適したプリントスピードを選択することで、安定してトナーを定着させることが可能です。トナー剥がれを防止し、商品パッケージや立体POPの制作も高い品質で実現します。

#### ■生産性を向上させる重送検知機構

用紙の厚みによって従動コクの変位量が異なることを利用し、搬送されてくる先行紙と後行紙の用紙厚を比較することで、重送による白紙の混入を未然に防止します。





## POTENTIAL 03 | 飲食店メニュー、文集 など



### 凹凸紙への印刷に対応

リコー独自のAC転写技術と弾性定着ベルトにより凹凸紙への印刷を高品位に仕上げ、多彩な商材の制作を可能にします。

#### AC転写技術

凹凸紙への転写性の高いAC転写技術を採用。凹凸紙に出力する際に、AC転写方式を加えることで凹部への高い転写性を実現しています。



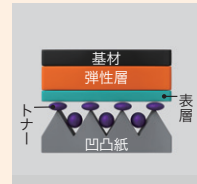
AC転写未使用時



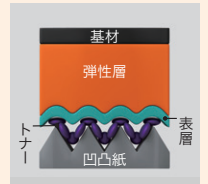
AC転写使用時

#### 弾性定着ベルト

定着ベルトの弾性層を肉厚化し、凹部の隙間にも定着ベルトが追従。定着に必要な圧や熱が用紙に均一にかかり、高い定着性を実現しています。



従来の定着ベルト



弾性定着ベルト

## POTENTIAL 04 | ダイレクトメール、招待状 など



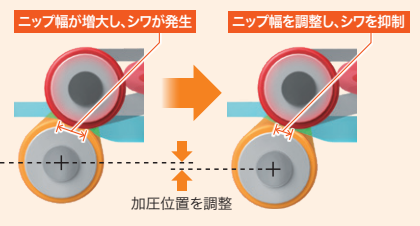
### 封筒の連続出力をサポートする定着部圧力自動調整機構

封筒通紙時のシワを低減するために、定着ベルトと加圧ローラーの接触幅(ニップ幅)を調整することで定着部の圧力を最適化。封筒通紙時には接触幅を狭くし定着することで、封筒対応力を向上させています。さらに、連続出力時も定着部の熱膨張に合わせてニップ幅を自動で調整し、安定した封筒出力が可能となりました。

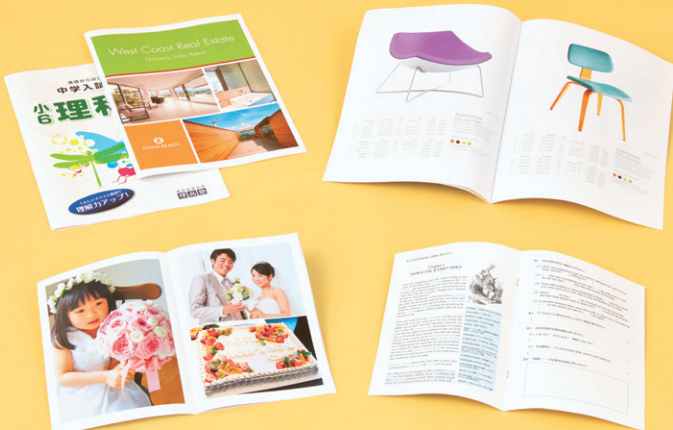
#### 通常時



#### 熱膨張時



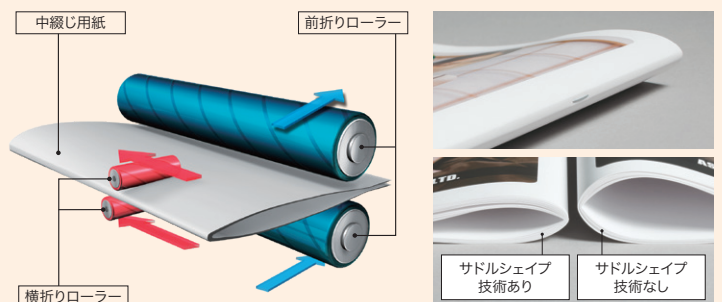
## POTENTIAL 05 | 商品カタログ、雑誌 など



### 2種類の中綴じフィニッシャーに対応

サドルシェイブ技術で中綴じ製本時の膨らみを抑える2000枚中綴じフィニッシャー SR4130と、不定形サイズの中綴じ製本をサポートする2500枚中綴じフィニッシャー SR5080の2種類の中綴じフィニッシャーに対応。お客様の業務に合わせて選択できます。

#### 2000枚中綴じフィニッシャー SR4130 サドルシェイブ技術





▶▶▶ PRINTING QUALITY

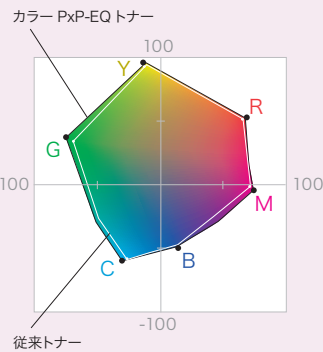
より美しく、よりリアルに。  
さまざまな顧客ニーズに応える、高い印刷品質。

POTENTIAL 06 | ポスター、  
写真集 など



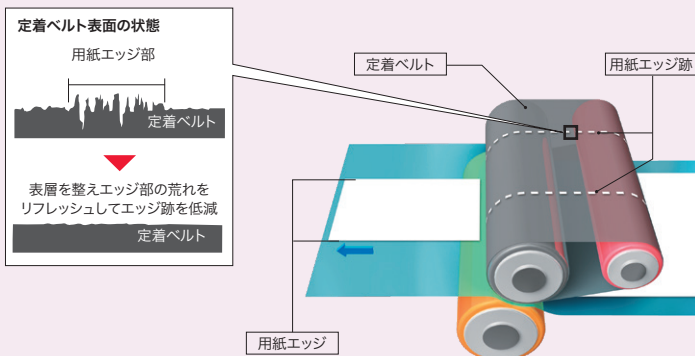
▶▶▶ カラーPxCP-EQトナーにより色再現領域の拡大を実現

色再現領域の広いリコー独自の重合法(エステル伸長重合)によるオイルレスのカラーPxCP-EQトナーを採用しました。また、弾性定着ベルトの採用によりトナーの延展性がさらに上がりました。光を効率よく吸収できるため、低付着量と彩度の向上を同時に実現しています。



▶▶▶ 磨耗した定着ベルトを平滑に整える定着ベルトリフレッシュモード

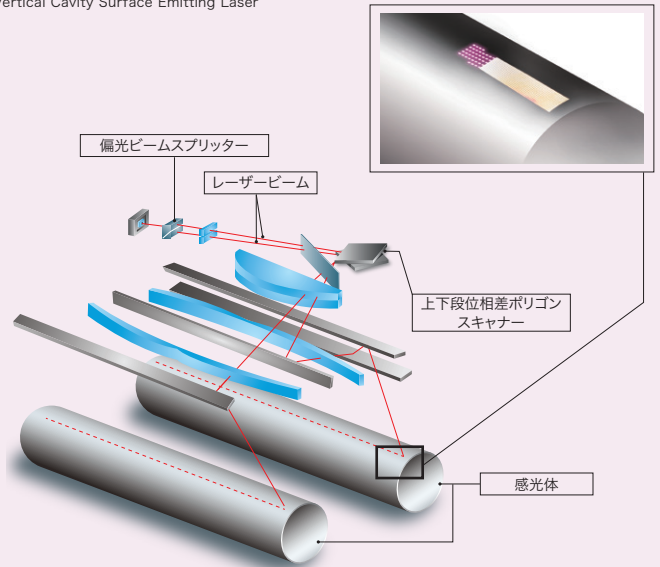
用紙搬送により定着ベルトが磨耗しても、定着リフレッシュローラーがベルトを平滑に整えます。磨耗によって発生する印刷物の光沢スジを抑えることで、多様な用紙サイズをご使用のお客様に安定した印刷品質を提供します。



▶▶▶ VCSEL技術搭載で、1,200dpi×4,800dpiの高画質を実現

面発光型半導体レーザーVCSEL\*技術を搭載。40本のレーザービーム書き込みにより、1,200dpi×4,800dpiを実現しました。文字や細線をより鮮明に、画像をよりリアルに再現することで、画像品質にこだわるお客様のニーズにお応えします。

\* Vertical Cavity Surface Emitting Laser



▶▶▶ リコー独自の面内濃度ムラ補正技術を採用

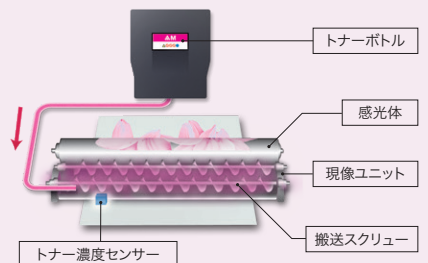
現像ローラーと感光体間のトナーを往復させながら、現像時のトナー量を均一化。さらに転写部でも中間転写ベルト上のセンサーで濃度ムラを検知し、トナー付着量変動を低減します。現像から転写まで面内の濃度ムラを抑制する技術で均一な画像形成をサポートし、高品質な出力を実現します。

POTENTIAL 07 本、取扱説明書など



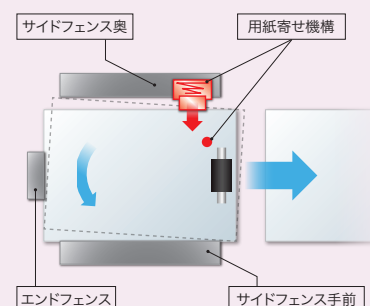
▶▶▶ トナー濃度変動を抑えるアクティブトナー濃度コントロール

使用されるトナーの量を監視し、画像情報に応じて最適なタイミングでトナーを現像ユニット内に補給することにより、大量出力時でもページ内の濃度ムラを軽減します。



▶▶▶ 表裏見当精度を高めるスキュー&レジスト調整機構

本体トレイおよび手差しトレイの用紙寄せ機構により、スキュー/レジスト精度を向上。本体内部のレジストローラーと合わせて、優れた表裏見当精度を実現しています。また、スキャナーによる表裏見当の調整を可能にし、万が一見当ずれが発生した際も容易に調整できます。





# HIGH PRODUCTIVITY

日常業務をさらに効率化する、高生産性と充実のサポート体制。



※RICOH Pro C5210Sにオプションを装着したものです。

## 連続プリントスピード最大80ページ/分\*1の高速出力

プリント/コピー速度はフルカラー/モノクロともに最大80ページ/分\*1のハイスピード。さらに用紙搬送の紙間隔を狭くすることで、A3サイズは42ページ/分\*2の高生産性を実現しました。短納期への対応が求められるプロフェッショナルな現場で、お客様の市場競争力を大きく高めます。

\*1 RICOH Pro C5210Sの場合(紙厚52.3~150g/m<sup>2</sup>、A4横送り連続出力時)、RICOH Pro C5200Sはフルカラー/モノクロ:65ページ/分(紙厚52.3~127.4g/m<sup>2</sup>、A4横送り連続出力時)。  
\*2 RICOH Pro C5210Sの場合、RICOH Pro C5200Sは35ページ/分。

## 最大220ページ/分\*の高速スキャンを可能にする1パス両面ADF

1パス両面同時読み取りにより、フルカラー/モノクロともに最大220ページ/分\*の高速スキャンを実現。大量に印刷物の電子化が求められる現場でも優れたパフォーマンスを発揮します。

\* A4横送り、300dpiまたは200dpi時。

## 専門のスタッフが対応する安心のサポートダイヤル

RICOH Proシリーズをご使用のお客様専用のコールセンターをご用意しています。専門知識を持ったスタッフが対応し、ご使用のお客様からのマシンに関するお問い合わせやトラブルを解決へと導きます。



## 出力機器のリモート管理サービス「@Remote」に対応

@Remoteとは、ネットワーク上の出力機器をより「快適」かつ「安心」して、お客様にご利用いただくためのLAN/ブロードバンド環境に対応したリモートサービスです。リアルタイムに品質・稼働情報をキャッチすることで、的確&スピーディーなサービスを実現します。

※本機には@Remote通信機能が標準装備されています。  
※@Remoteの詳細内容につきましては、販売担当者またはカスタマーエンジニアにおたずねください。  
※お客様が構築されているセキュリティ網(Proxy server等)を経由しての通信に対応しています。  
※機器、RC-Gate、(株)リコー側システム間の通信にSSL(暗号化)方式を採用しています。  
※機器、RC-Gate、(株)リコー側システム間の電子証明書取り交わしの成りすましによるデータ不正取得から保護します。

## 生産性を高める最大7,300枚\*1の大量給紙

本体給紙に、オプションのA4大量給紙トレイ RT4020を加えると、最大7,300枚\*1の大量給紙が実現します。さらに本体給紙トレイから330.2×487.7mm(13×19.2インチ)の用紙が給紙可能\*2で、本体給紙トレイの汎用性を向上させています。

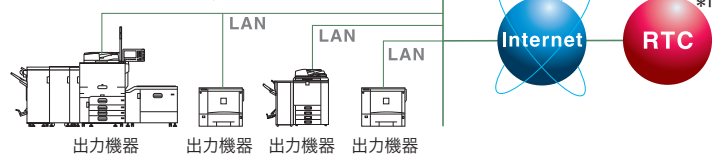
\*1 リコーフルカラー-PPC用紙 タイプ6000<70W>の場合。A3大量給紙トレイ RT4050装着時の最大給紙枚数は5,100枚です。  
\*2 給紙トレイ2、3、4、手差しトレイが対象です。



## 用紙の印刷条件を確認する用紙検証センター

リコーではお客様に高品質な印刷を提供できるよう、用紙銘柄に合わせた最適な出力条件を確認し検証しています。検証されたデータは統合用紙設定システムにインストール可能です。

## @Remoteのワークフロー



### ネットワーク対応

LAN上の出力機器\*2に対応しています。

### ブロードバンド対応

インターネット常時接続環境で、リアルタイムに機器を監視します。

\*1 RTCは、リコーテクニカルコールセンターの略です。 \*2 @Remote対応のデジタル複合機、プリンター。

## 利便性をさらに向上させた統合用紙設定システム

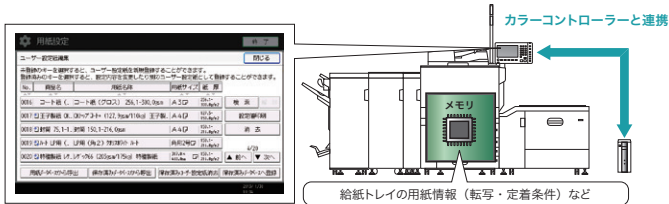
### 用紙の詳細設定が可能

統合用紙設定システムの用紙データベースには、用紙種類や用紙厚などの設定が用紙銘柄ごとに登録されています。転写条件や定着条件など、その用紙に適した印刷条件も登録されているため、適切な設定での印刷が簡単に行なえます。さらに、お客様ご自身で印刷条件のカスタマイズも可能です。また、用紙データベースはRPCSドライバーやカラーコントローラーとも連携するため、お客様の使い方に合わせて活用できます。

### 見やすく操作性を高めたユーザーインターフェース

ユーザーインターフェースを改良し、一目で用紙の情報が詳細にわかるようになりました。さらに登録用紙の検索ができ、多品種の用紙を扱うお客様でも簡単に用紙情報の設定が可能です。

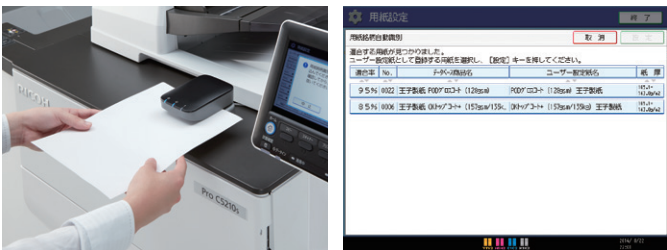
カラーコントローラー E-44Bまたはカラーコントローラー E-24B使用時



### 用紙設定を効率化する用紙銘柄識別リーダー タイプS3(オプション)

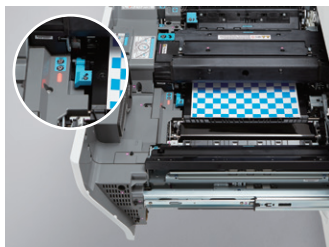
印刷する用紙をセンサーで読み取ることで、用紙銘柄を自動で識別します。識別した用紙銘柄を用紙データベースから呼び出したり、給紙トレイに割り当てることができ、多様な用紙をお使いになるお客様の作業効率向上につながります。

※未登録の用紙情報は識別できません。候補となる用紙銘柄が複数ある場合、正しい用紙銘柄を選択してください。



## 紙詰まりによるダウンタイムを短縮

本体および一部オプションには紙詰まり処理をサポートする赤色LEDを搭載。万一紙詰まりが発生した際には、引き出しユニットを自動で押し出し、各所に配置されたLEDでオペレーターに用紙を取り除く順番をわかりやすく誘導します。



## 稼働中のトナーボトル交換が可能

本体内部にサブホッパー(トナータンク)を装備し、トナーボトルが空になった場合でも、サブホッパーからトナーを自動補給します。稼働中でもトナーボトル交換が行なえ、トナー切れによるダウンタイムを軽減します。



## 紙詰まり処理に連動するアニメーションガイダンス

用紙を取り除く作業とパネルのアニメーションガイダンスが連動しており、瞬時に用紙の除去手順がわかります。紙詰まりからの素早い復旧が、お客様のダウンタイム短縮に直結します。

## 作業性に優れたフラットな天板

作業台としても活用できるよう、本体の天板をフラットにしました。限られたスペースを有効に活用することで、オペレーターの作業効率向上につながっています。



## 見やすく操作しやすい直立型オペレーションパネル

### 視認性に優れた直立型9.0インチ大型カラー液晶パネルを採用

ジョブ管理機能の簡易画面を表示し、レポート印刷時などにタッチパネルから簡単に印刷設定が可能です。オペレーターの負担を軽減することで、作業効率の向上に貢献します。



※ カラーコントローラー E-44Bもしくはカラーコントローラー E-24B装着時。 ※画面はハメコミ合成です。

### プロダクションプリンター専用トップ画面に対応

オペレーションパネルのトップ画面上にジョブ情報、各給紙トレイの用紙情報やトナー残量を表示します。他の作業をしながらでもマシンの状態が一目でわかるため、オペレーションがさらに効率的になりました。

## マシンの状態を知らせるオペレーターコールライトを標準装備

紙詰まりやトナー切れなどの異常発生を、光と音で通知。オペレーターが離れた場所からでもマシンの状態を確認でき、業務の効率化をサポートします。



青(点灯):印刷中  
青(点滅):原稿の読み取り中

赤(点灯):エラー発生中

黄(点滅):警告中

## 給紙中のトレイが一目でわかる、アクティブトレイインディケーター

給紙中に青色に光るアクティブトレイインディケーターを各トレイに採用。稼働中のトレイが一目でわかるため、他のトレイへの用紙補給がスムーズに行なえます。

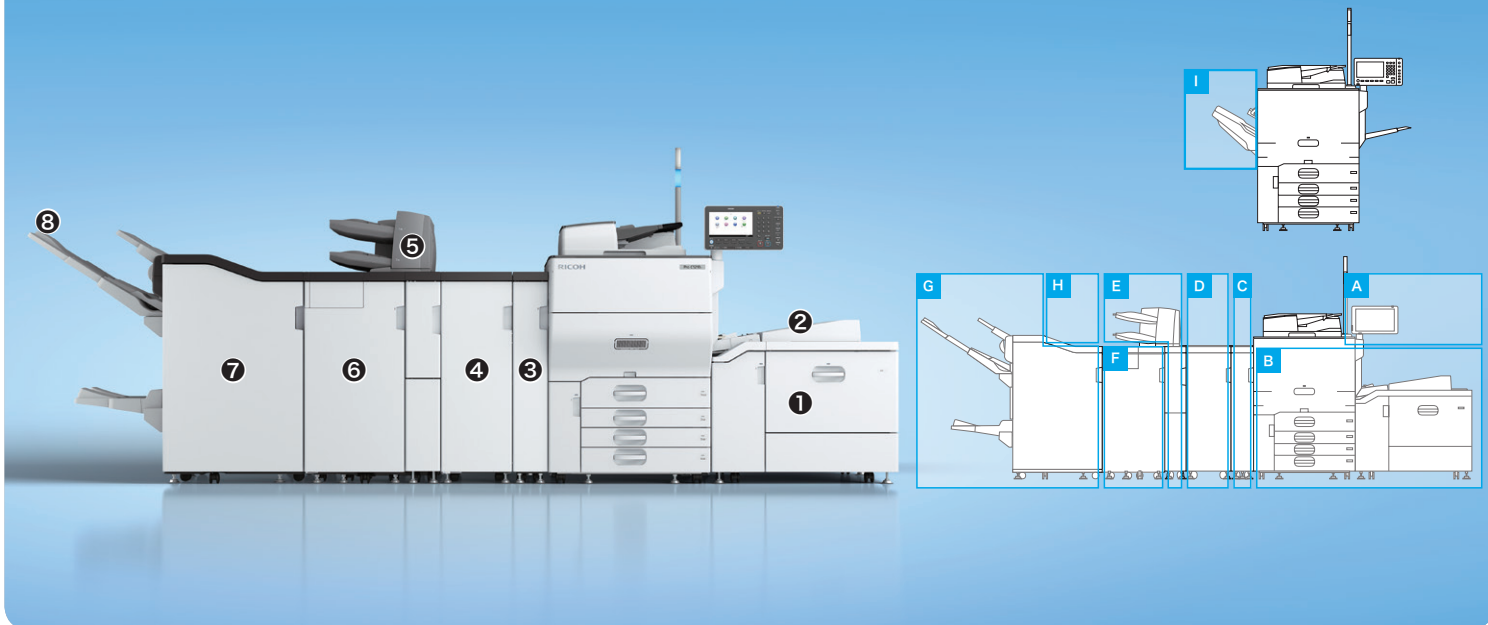


点灯:給紙中



# VARIOUS OPTIONS

自由に選べるオプション群が、業務効率化とプロフェッショナルな後処理を実現。



※RICOH Pro C5210Sにオプションを装着したものです。※画面はハメコミ合成です。

A

## MultiLink-Panel タイプS6

10.1インチのWSVGAフルカラータッチパネル。フリックやピンチイン・ピンチアウト、ドラッグなど、直感的な操作が可能です。

※標準のタッチパネルと同時に装着、使用はできません。

B

## A3大量給紙トレイ RT4050 ①

最大2,200枚\*の給紙が可能です。送風によるアシスト給紙を採用し、密着しやすい紙のさばき効果により、用紙搬送がよりスムーズに行なえ、重送(多枚送り)を低減。大量印刷時においても、優れた用紙搬送を実現します。さらに330.2×487.7mm(13×19.2インチ)の用紙サイズに対応しています。

\* リコーフルカラー PPC用紙 タイプ6000<70W>の場合。



## A4大量給紙トレイ RT4020

最大4,400枚\*の給紙が可能です。非塗工紙の大量出力をサポートします。

\* リコーフルカラーPPC用紙 タイプ6000<70W>の場合。 ※普通紙のみ給紙可能です。



## ■大量給紙トレイサイズ拡張キット タイプM2

A4大量給紙トレイ RT4020でB4縦送り、リーガル縦送りを給紙可能にするサイズ拡張キットです。

## ▶▶ 第1トレイサイズ拡張キット タイプM2

本体第1給紙トレイでA3サイズ of 用紙をセット可能にします。

## ▶▶ 手差しトレイ長尺用紙給紙ガイド タイプS6 ②

手差しトレイから長尺用紙の給紙を可能にします。

※装着にはA3大量給紙トレイ RT4050が必要です。



## ▶▶ 手差し長尺延長トレイ タイプS6

手差しトレイから長尺用紙の給紙を可能にします。

※A3大量給紙トレイ RT4050、A4大量給紙トレイ RT4020、課金オプション置き台 タイプM2と同時に装着はできません。



## ▶▶ 本体トレイ 用紙種類拡張キット タイプS6

本体第4給紙トレイからコート紙の給紙を可能にします。

※使用できる用紙や条件には制限があります。詳細は販売担当者へご確認ください。

C

## ▶▶ デカーラユニット DU5020 ③

プリントされた用紙のカールを適切に矯正します。

D

## ▶▶ 用紙冷却ユニット タイプS6 ④

印刷された用紙を冷却し、スタックされた用紙同士が貼りつくのを抑制することで、出力物の品質を維持します。

E

## ▶▶ インサートフィーダー CI4040

200枚×1段給紙が可能です。おもて表紙、うら表紙、合紙挿入など後処理の手間を低減します。



※装着には3000枚フィニッシャー SR4120または2000枚中綴じフィニッシャー SR4130のいずれかが必要です。

※プリントポスト CS4010と同時に装着はできません。



## ▶▶ インサートフィーダー CI4020 ⑤

200枚×2段給紙が可能です。おもて表紙、うら表紙、合紙挿入など、後処理の手間を低減します。

※装着には、2500枚中綴じフィニッシャー SR5080が必要です。

F

## ▶▶ リコー 紙折りユニット FD4000 ⑥

多彩なサイズの出力紙を二つ折り、外三つ折り、内三つ折り、単純四つ折り、観音四つ折り、Z折りすることが可能です。また、二つ折り、外三つ折り、内三つ折りは3枚まで重ね折り\*することができ、ダイレクトメール作成時などの折り作業工程を自動で行なうことで、業務負荷低減に貢献します。


\* 80g/m以下。用紙種類、紙厚などのご使用条件によって異なる場合があります。



G		不定形サイズの中綴じ製本に対応する大容量フィニッシャー。	中綴じ製本など、さまざまな後処理が可能。	大量の用紙をスタックできるフィニッシャー。
		2500枚中綴じフィニッシャー SR5080 ⑦	2000枚中綴じフィニッシャー SR4130	3000枚フィニッシャー SR4120
スタック		最大 2,500枚	最大 2,000枚	最大 3,000枚
シフトソート		標準	標準	標準
マルチポジションステーブル		最大 100枚	最大 65枚	最大 65枚
2穴パンチ		オプション*1	標準	標準
中綴じ	中綴じ可能枚数	最大 20枚 (64~80g/m <sup>2</sup> )	最大 20枚 (64~80.9g/m <sup>2</sup> )	—
	不定形サイズの中綴じ	○	—	—
	リミットレス排紙	○	—	—
重ね二つ折り		最大 6枚	最大 5枚	—
多機能折り		オプション*2	オプション*2	オプション*2
紙揃え機能		標準	オプション*3	オプション*3
<b>フィニッシャー 拡張オプション</b>				
SR5000シリーズ用 長尺排紙トレイ タイプS6 ③		○	—	—
SR4000シリーズ用 長尺排紙トレイ タイプS6		—	○	○
冷却ファンキット タイプS6		—	○	○

\*1 リコー 2穴パンチユニット PU5020装着時利用可能です。 \*2 リコー 紙折りユニット FD4000装着時利用可能です。 \*3 紙揃えユニット タイプM25装着時利用可能です。

**H** **》》 プリントポスト CS4010**  
 大量の出力文書を仕分けることが可能な9ピンのプリントポストです。  
 ※装着には3000枚フィニッシャー SR4120または2000枚中綴じフィニッシャー SR4130のいずれかが必要です。  
 ※インサートフィーダー CI4040と同時装着はできません。



**I** **》》 排紙トレイ タイプM2**  
 スタック枚数500枚(A4横送り)の排紙トレイ。  
 スタックされた用紙同士が貼りつくのを抑制する、  
 外付けの冷却ファン付きです。



## SOLUTION

業務に合わせて選択可能な、2つのカラーコントローラー。

高速処理と高画質印刷を高次元で両立するサーバーモデル

### 〈カラーコントローラー E-44B〉 (オプション)

Adobe® PDF Print Engine 3とAdobe® 社純正PostScript®3 (CPSI3020)を搭載したカラーコントローラーです。複雑なジョブの高速処理と高画質印刷を両立し、より高品位な印刷画質を追求しています。



カラーマネジメントの基本機能を搭載したエンベデッドモデル

### 〈カラーコントローラー E-24B〉 (オプション)

Adobe® 社純正PostScript®3 (CPSI 3020)を搭載した、カラーコントローラーです。多彩なユーティリティーに対応し、より高精度な印刷マネージメントを実現します。



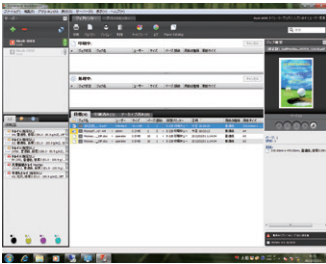
## JOB MANAGEMENT

### 効率的なジョブ管理機能

#### 〈Command WorkStation〉

##### ■ジョブ管理

RICOH Pro C5210S/C5200Sに送信されたジョブのプリントオプションの書き換えや、プレビュー表示が可能です。また画面上には、サーバーの状態・ジョブの処理状況・処理中のジョブが表示されるので、カラーコントローラーで処理を行なう全てのジョブを統合的に管理することが可能です。



※画面はハメコミ合成です。

##### 【その他の主な機能】

- 印刷・再印刷
- ジョブの設定
- ジョブのマージ
- ジョブのプレビュー
- ジョブログの表示/エクスポート

##### ■デバイス管理

Command WorkStationのデバイスセンターでは、カラーコントローラーの統合管理・設定を行ないます。操作画面は管理内容に合わせてカテゴリ化され、目的の機能にすぐアクセスすることができます。ツールや機能の設定画面には、関連する別のカテゴリの機能やモジュールを呼び出すリンクもあるため、機能を探す手間を省き、カラーコントローラーの設定・管理が可能です。



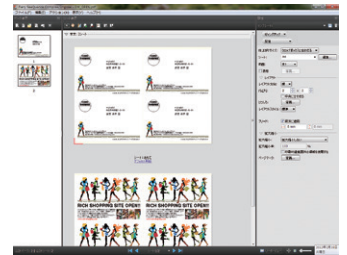
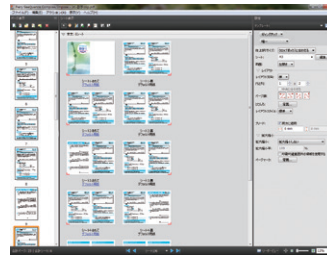
##### 【その他の主な機能】

- キャリアプレート
- トレイ調整
- バックアップ/復帰
- カラー管理
- Paper Catalog
- バリエーションデータ印刷リソース

### 効率的な面付け/編集機能

#### 〈EFI Fiery Impose Software Licensing〉 (オプション)

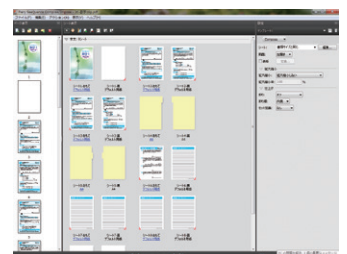
プレビューを見ながら操作できる面付け/編集ソフトウェアです。中綴じやギャングアップといった面付けからトンボやジョブ名の追加も可能です。また、使用頻度の高い面付けは、テンプレートとして登録も可能ですので、面付け作業を効率化できます。



### 高度な編集機能

#### 〈EFI Fiery Compose Software Licensing〉 (オプション)

プレビューを見ながら用紙を混在させたり、合紙(仕切紙)やタブ紙を挿入するなど、簡単な操作で章仕上げが行なえるユーティリティーです。また、サブセットフィニッシング機能を使用すれば、ジョブ内で定義したサブセット\*毎に、異なるステープルやパンチ設定をすることが可能です。



\* 連続したページ単位。

### バリエーション印刷に対応

#### 〈FreeForm〉

FreeFormを利用したバリエーション印刷では、専用ソフトは不要です。マスターデータはあらかじめカラーコントローラーに送信してRIP済みジョブとしておき、必要に応じてバリエーションデータと組み合わせて出力するため、バリエーション印刷でボトルネックとなるRIP処理時間の短縮が可能となります。

## WORKFLOW

### 》ドラッグ&ドロップで直接印刷

#### 〈Hot Folders\*〉

プリントオプション設定や面付け設定をPostScript®およびPDFファイルに適用した、カラーコントローラーに送信するクライアント用ユーティリティです。作業者のクライアントPCから印刷ファイル(PDF/PostScript®/TIFF/EPS等)をドラッグ&ドロップするだけで直接印刷が可能となります。同じ設定を繰り返し使う場合に用いると、手間なく自動処理が行なえます。

\* カラーコントローラー E-24B装着時は、オプションのEFI Productivity Package Software LicensingまたはEFI Hot Folders&Virtual Printers Software Licensingが必要です。

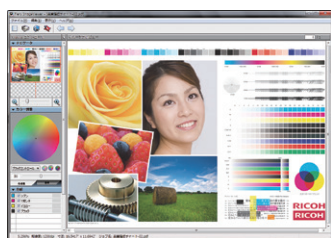


## COLOR MANAGEMENT

### 》プレビューを見ながらカラー調整可能

#### 〈EFI Image Viewer\*〉

プレビューを見ながらRIP済み待機ジョブのカラー調整を行なうアプリケーションです。編集した結果は再RIPせずに出力できるため、修正作業にかかる時間と、データを最初から作り直す手間を省略できます。

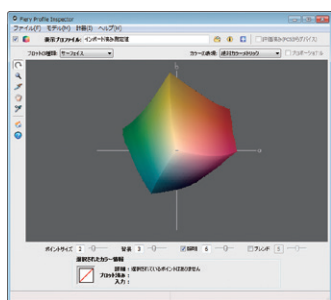


\* カラーコントローラー E-44B装着時は、オプションのEFI Fiery Graphic Arts Package, Premium Edition Plus 2が必要です。カラーコントローラー E-24B装着時は、オプションのEFI Productivity Package Software Licensingが必要です。

### 》カラー管理に必要な機能を網羅した統合パッケージ

#### 〈EFI Color Profiler Suite〉 (オプション)

RICOH Pro C5210S/C5200Sのプロファイル作成はもちろん、ディスプレイプロファイルの作成など、カラーマネジメントを総合的にサポートします。



## HIGH IMAGE QUALITY

### 》より高品質な仕上がりをサポート

#### 〈Image Enhance Visual Editor\*〉

ジョブ内の個々の画像オブジェクトごとに、視覚的に確認しながら画像補正する画像編集アプリケーションです。調整の効果を確認しながら、画像の出力を微調整できます。色調やカラー、シャープさや赤目補正など、細やかな補正が可能です。



\* カラーコントローラー E-24B装着時は、オプションのEFI Productivity Package Software Licensingが必要です。

### 》高速かつ高性能なPDF RIPエンジン

#### 〈Adobe® PDF Print Engine 3\*〉

最新のDTPアプリケーションによる複雑でインパクトの高いグラフィックをイメージ通りに出力できます。大量のデータを高速かつ正確に出力することが求められる印刷制作ワークフローでも高いパフォーマンスを発揮します。

\* カラーコントローラー E-44Bのみ対応。

### 》カラースペースを事前に確認

#### 〈Postflight\*〉

CMYK、RGB、スポットカラーなどを色分けして印刷し、印刷ジョブに含まれるカラースペースを確認できるため、カラーモードの混在を避けることが可能です。同時に、カラー再現に関連した機能の詳細もレポートとして印刷されます。

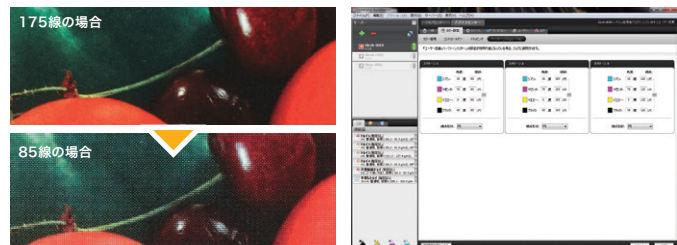
\* カラーコントローラー E-44B装着時は、オプションのEFI Fiery Graphic Arts Package, Premium Edition Plus 2が必要です。カラーコントローラー E-24B装着時は、オプションのEFI Productivity Package Software Licensingが必要です。

### 》より正確な校正を可能に

#### 〈ハーフトーンシミュレーション\*〉

お客様がハーフトーンを定義して、より正確な校正を行なうためのハーフトーンシミュレーション機能を提供します。

\* カラーコントローラー E-24B装着時は、オプションのEFI Fiery Graphic Arts Basic Plus Software Licensingが必要です。



### 》指定のスポットカラーを再現

#### 〈スポットカラー機能〉

カラーコントローラーに特色の近似値をあらかじめ搭載。さらに特色の編集機能\*1や色の置き換え機能\*2により、コーポレートカラーなどの特色も、より近い色で印刷できます。

\*1 カラーコントローラー E-24B装着時は、オプションのEFI Productivity Package Software Licensing、EFI Fiery Graphic Arts Basic Plus Software Licensing、またはEFI Spot-On Software Licensingのいずれかが必要です。

\*2 カラーコントローラー E-44B装着時は、オプションのEFI Fiery Graphic Arts Package, Premium Edition Plus 2が必要です。カラーコントローラー E-24B装着時は、オプションのEFI Fiery Graphic Arts Basic Plus Software Licensingが必要です。

### 》色ズレや白ヌケを防ぐ

#### 〈自動トラッピング\*〉

オブジェクトの状態に合わせてトラッピング幅やトラッピングセルの形状を指定することができ、隣接するオブジェクトの境目に色ズレや白ヌケが発生することを防ぎます。

\* カラーコントローラー E-24B装着時は、オプションのEFI Productivity Package Software Licensing、またはEFI Auto Trapping Software Licensingが必要です。



## ▶▶▶ FAX 顧客とのスピーディかつ高精度なやりとりを実現するファクス機能。

※オプションのFAXユニット タイプM26が必要です。

### ▶▶▶ サーバー不要のペーパーレスファクス受信

受信ファクスを紙出力することなく本体のハードディスクに蓄積またはパソコンへの転送が可能。蓄積したファクス文書を操作画面上にサムネール表示し、必要に応じて印刷できます。

#### ■パソコン上で蓄積受信文書の確認/引き取りが可能

パソコン上で画像確認やデータ引き取りが可能です。

#### ■受信文書の印刷禁止ON/OFF切り替えも簡単

受信した文書は、印刷の有無を操作画面上で簡単に切り替え可能。不在時に印刷禁止に設定すれば、セキュリティ対策にもなります。

#### ■受信ファクスの転送も可能

受信した文書をあらかじめ登録した相手先(転送先)へ転送できます。また、発信元名称、発信元ファクス番号などに応じて転送先を区別\*可能です。さらに転送先もファクス、メール、フォルダーから選べます。

\* 特定相手先250件。  
※蓄積できる受信枚数はA4で約320枚です。オプションのFAXメモリー タイプM26の装着により約4,800枚となります。(A4 ITU-T NO.1チャート ふつう字) ※ドキュメントボックスの引き取りは、時間がかかる場合があります。  
※ファクス受信文書の蓄積は最大800文書です。

### ▶▶▶ PC FAX機能

簡単操作でパソコンから直接ファクス送信できるため、作業効率のアップとペーパーレス化が可能です。また、画像の劣化も最小限に抑えられます。

#### ■安心のセキュリティ機能

本体の操作画面と同様に、宛先繰り返し入力、送信前の設定確認、ファクス番号の直接入力制限といったセキュリティ機能で、誤送信を抑制できます。

※Windows Vista®、Windows® 7、Windows® 8、Windows® 8.1、Windows® 10、Windows Server™ 2003、Windows Server™ 2003 R2、Windows Server™ 2008、Windows Server™ 2008 R2、Windows Server™ 2012、Windows Server™ 2012 R2に対応。

### ▶▶▶ 充実のファクス機能

- 【高画質】●3つの画像モード(①ふつう字②小さな字③微細字\*1)
  - 【レスパー化】●A3ブック原稿送信 ●両面原稿送信 ●両面印刷 ●宛名差し込み
  - 【操作性】●リダイヤル ●直接宛先入力 ●オンフックダイヤル ●送信文書変更/中止 ●不達文書再送信 ●宛先表見出し選択 ●宛先表並び順変更 ●クイック操作キー ●宛先履歴(10件)
  - 【確実性】●発信元名称(表示用) ●発信元名称(印字用) ●発信元ファクス番号 ●自動誤り再送(ECM) ●受信結果表示(最大200通信) ●ID送受信 ●代行受信 ●送信文書のバックアップ
  - 【その他の主な機能】●回転送信 ●メモリー送信 ●時刻指定送信 ●封筒受信 ●定型文印字 ●送信者名印字 ●蓄積文書指定送信 ●Fコード通信機能 ●Fコード親展ボックス ●Fコード中継ボックス ●印刷終了ブザー ●しおり機能 ●センターマーク印字 ●受信時刻印字 ●発信元名称選択(10件) ●回転しり紙 ●ジャストサイズ受信 ●記録分割/縮小 ●受信側縮小 ●受信印刷部数設定 ●迷惑ファクス防止 ●相手先別メモリー転送 ●相手先別受信印刷部数設定 ●相手先別両面印刷 ●相手先別封筒受信 ●デュアルアクセス ●ダイヤルイン機能 ●自動電源受信機能 ●各種リスト/レポート印刷 ●ユーザーコード ●利用者制限 ●TEL/ファクス自動切替 ●TEL/ファクスリモート切替 ●留守番電話接続 ●全文書転送 ●同報送信 標準500宛先 ●ファクス受信文書出力切替タイマー ●ナンバーディスプレイ対応の増設3回線マルチポート\*2\*3\*4 ●IP-ファクス
- \*1 FAXメモリー タイプM26が必要です。 \*2 NTT・KDDI・ソフトバンクとの契約(有料)が必要です。 \*3 回線別にFコード(SUB)を登録しておく必要があります。 \*4 増設G3ユニット タイプM26が2つ必要です。

### ▶▶▶ 安心のファクスセキュリティー (FASEC 1に適合)

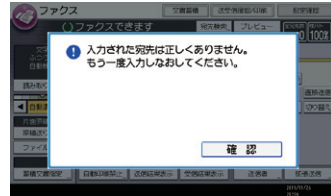
番号の押し間違いを抑制する「宛先繰り返し入力機能」や宛先設定ミス抑制する「設定確認機能」など、多数のセキュリティー機能を搭載。

※FASECとは、情報通信ネットワーク産業協会(CIAJ)がファクスミ通信のセキュリティー向上を目指して制定したガイドラインの呼称です。

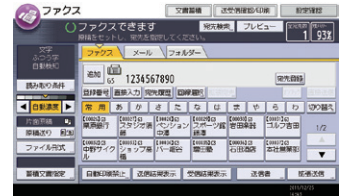
#### ■番号の押し間違いを抑制する宛先繰り返し入力\*1

テンキーからファクス番号を直接入力して送信する際、確認のために同じ番号を複数回入力するように設定可能。押し間違いによる誤送信を抑制します。

誤って入力された画面



正しく入力された画面



#### ■わかりやすく、送信ミスを防ぐ設定確認機能\*2

送信前に宛先の番号や件数などを画面上で確認できます。

#### ■同報送信禁止機能\*1

複数宛先への一斉同報送信やグループ宛先への送信を禁止することが可能です。意図しない宛先へのファクス誤送信を抑制することができます。

#### ■入力ミスによる誤送信を防ぐ宛先利用制限機能

テンキーや操作パネルからの直接入力を制限し、宛先表に登録された宛先だけを送信先にすることができます。ファクス番号の入力ミスによる誤送信や不正利用の抑制に有効です。

\*1 カスタマーエンジニアによる設定となります。  
\*2 カスタマーエンジニアによる設定により、送信前に強制的に表示させることも可能です。

## ▶▶▶ COPY 信頼のコピー性能に、業務効率をアップする多彩な機能をプラス。

### ▶▶▶ 低コストで訴求力を高める2色コピー

カラー原稿を、2色の連続階調で再現する2色コピー機能を搭載。低ランニングコストと見やすさを両立させました。



※2色コピーはモノカラー料金としてカウントされます。

### ▶▶▶ 連結コピー機能でさらなる高速出力を実現

2台のRICOH Pro C5210Sを連結することにより、フルカラー・モノクロ同速最大160ページ/分\*の高速連続コピーが可能となります。

#### フルカラー

80ページ+80ページ=160ページ/分

#### モノクロ

80ページ+80ページ=160ページ/分



\* 紙厚52.3~150g/m<sup>2</sup>、A4横送り連続出力時。RICOH Pro C5200Sを連結した場合は、モノクロ・フルカラー:130ページ/分です(紙厚52.3~127.4g/m<sup>2</sup>、A4横送り連続出力時)。  
※連結キット タイプM26が必要です。  
※RICOH Pro C5210SとRICOH Pro C5200Sの連結も可能です。

### ▶▶▶ 充実のコピー機能

- 【高画質】●7つの画像モード(①文字②文字・写真③写真④地図⑤淡い原稿⑥複写原稿⑦蛍光ペン)
  - 【生産性】●集約コピー ●メモリーコピー ●回転コピー ●回転縮小コピー ●予約コピー ●メモリーソート ●回転ソート ●試しコピー ●大量原稿モード ●コピー/プリント時間表示機能
  - 【その他の主な機能】●自動カラー選択機能(ACS)対応 ●手差しコピー ●プログラム ●割り込みコピー ●原稿忘れ検知 ●25%~400%のワイドズーム ●すこし小さめコピー ●カラースタンプ機能 ●寸法変倍 ●独立変倍 ●用紙指定変倍 ●自動用紙選択 ●分割 ●ページ印字 ●日付印字 ●カラー変換 ●指定色消去 ●オーバーカラー ●リポート ●ダブルコピー ●センタリング ●ミラー ●反転 ●枠消去 ●センター消去 ●とじしろ ●表紙/合紙 ●ミニ本 ●週刊誌 ●機密ナンバリング ●章分け ●章区切り ●製本印刷\* ●集約印刷
- \* 2000枚中綴じフィニッシャー SR4130、または2500枚中綴じフィニッシャー SR5080装着時。



## SCANNER 紙文書の電子化による保管/活用を促進する最新のスキャナー機能。

### 250枚\*積載可能な1パス両面ADF

原稿を最大250枚\*まで積載でき、両面同時読み取り機能も備えた自動原稿送り装置(ADF)を搭載。読み取り性能の大幅な向上とオリジナル原稿の保護を両立しています。

\* マイペーパーの場合、用紙種類、紙厚などのご使用条件によって異なる場合があります。  
※ 表面は第1読取部で読み取り、裏面は原稿の搬送先に配置された第2読取部のセンサーで読み取ります。

### 業務やネットワーク環境に合わせて選べる多彩なスキャン機能

#### 1 スキャン to ハードディスク(ドキュメントボックス蓄積)

スキャンした文書をドキュメントボックスに最大3,000文書、1文書あたり3,000ページまで\*蓄積可能で、フォルダー作成ができます。また、Web Image Monitorで、本体のハードディスクに蓄積した文書の確認・検索・ダウンロードが可能です。

\* すべての機能を合わせて蓄積できる最大ページ数は合計15,000ページです。  
データの種類・ページサイズによって蓄積できる文書量は異なります。

#### 2 スキャン to メディア

スキャンした文書をUSBメモリー\*やSDカード\*に直接保存することが可能です。パソコンレスで、紙文書の電子化・保存を簡単に行なうことができます。

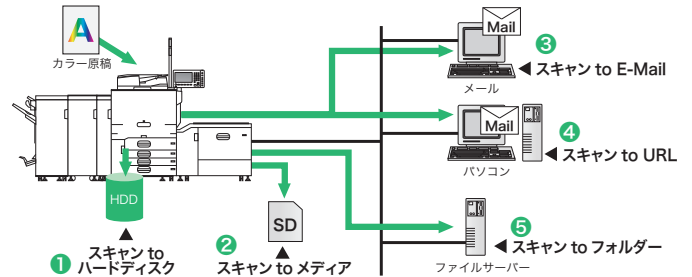
\* すべてのメディアの動作を保証するものではありません。SDカードは32GB以下に対応。

#### 3 スキャン to E-Mail

操作画面上で件名/送信者/メール本文/ファイル名を指定してEメール宛先に直接送信可能です。

### 充実のスキャナー機能

[主な機能] ●スキャナー変倍機能 ●ファイル分割機能 ●見開き原稿スキャン ●汎用画像フォーマット対応



#### 4 スキャン to URL

スキャンした文書をハードディスクに蓄積した上で、Web Image MonitorでダウンロードするためのURLをEメールで送信できます。

#### 5 スキャン to フォルダ

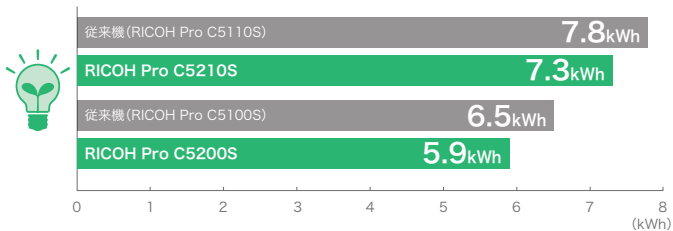
スキャンした文書を、ネットワーク上の共有フォルダ(SMB)やFTPサーバーに直接保存・送信できます。

## ECOLOGY 国内外の基準をクリアした、高性能マシンにふさわしい環境性能。

### 標準消費電力量(TEC)\*を低減

優れた省エネ技術により、標準消費電力量(TEC)\*を低減しています。

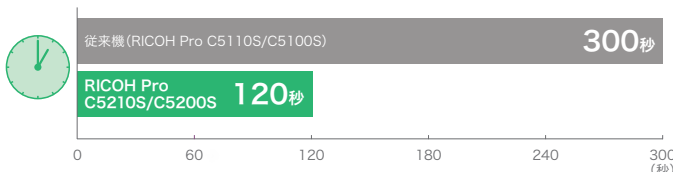
\* 国際エネルギースタープログラムで定められた測定法による数値。



### 電源オフから120秒で復帰

電源オフからのウォームアップタイムを120秒に短縮。生産性と省エネ性能を高次元で両立しています。

※ 室温20℃の場合。ご使用環境やご使用状況により数値は異なります。



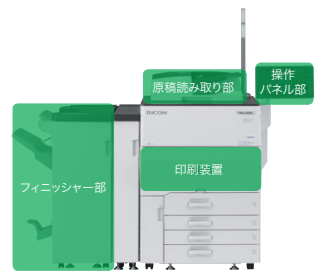
### 電炉鋼板によるスクラップ金属材料のリサイクル利用

100%鉄スクラップを原料とした複合機向け「電炉鋼板」を開発し、採用しました。持続可能な社会構築に向け、地球から新たに採取する資源を極力減らしていく活動を積極的に進めています。

### 通電制御により、使わない部分の電力をセーブ

複合機を原稿読み取り部、操作パネル部、印刷装置、フィニッシャー部に分け、通電を制御。スキャナー使用時は印刷装置やフィニッシャー部を動作させないなど、複合機自身がコントロールすることで、お客様に負荷をかけることなく省エネを実現します。

※ システム初期設定で所定の設定をした時、有効な制御です。



### 繰り返し使える再生プラスチック材を採用

法律に基づいて回収されたプラスチック製容器包装と家電製品のプラスチックから生まれた再生材\*を部品の一部に採用しています。この再生材は難燃性や強度が高く、繰り返し再生しても品質を維持する高品位プラスチック材料として環境負荷低減に貢献します。

\* 新日鉄住金化学株式会社とリコーとの共同開発。

### さまざまな環境基準に適合

- 環境影響化学物質の削減 (RoHS指令に適合)
- 「国際エネルギースタープログラム」の基準に適合
- グリーン購入法適合商品
- 「エコマーク」の複写機基準に適合



# RICOH Pro C5210S/C5200S の主な仕様

## 基本仕様 / コピー機能

商品名	RICOH Pro C5210S	RICOH Pro C5200S	
形式	コンソール式		
メモリー	4GB		
HDD容量	640GB(320GB×2)		
カラー対応	フルカラー		
複写原稿	シート、ブック、立体物 最大原稿サイズ:A3(297×420mm)、11×17"(279.4×431.8mm)		
複写サイズ	定形:A3～郵便はがき(100×148mm)、13×19.2"～5 1/2×8 1/2" 不定形*1:幅90～330.2mm、長さ:148～1,260mm		
画像欠け幅	先端:コート紙 紙厚4まで 5.0mm±1.5mm、紙厚5以上4.0mm±1.5mm	先端:コート紙 紙厚3まで 5.0mm±1.5mm、紙厚4以上4.0mm±1.5mm	
	後端:コート紙 紙厚2 5.5mm±2.0mm、紙厚3～6 5.0mm±2.0mm、紙厚7以上4.0mm±2.0mm	後端:コート紙 紙厚4まで 5.0mm±2.0mm、紙厚5以上4.0mm±2.0mm	
用紙紙厚	給紙トレイ1:4～52.3～300g/m <sup>2</sup> (45～258kg)、手差しトレイ:52.3～360g/m <sup>2</sup> (45～309kg)、両面時:52.3～300g/m <sup>2</sup> (45～258kg)		
解像度	読取時	600dpi	
	書込時	1,200dpi×4,800dpi	
階調	256階調		
ウォームアップタイム*2	120秒以下		
ファーストコピータイム*3	モノクロ/フルカラー:8.1秒/9.6秒	モノクロ/フルカラー:9.2秒/10.6秒	
連続複写速度(毎分)*4	A3(タテ)	モノクロ/フルカラー:42ページ/分*5	モノクロ/フルカラー:35ページ/分*6
	B4(タテ)	モノクロ/フルカラー:51ページ/分*5	モノクロ/フルカラー:41ページ/分*6
	A4(ヨコ)	モノクロ/フルカラー:80ページ/分*5	モノクロ/フルカラー:65ページ/分*6
	B5(ヨコ)	モノクロ/フルカラー:85ページ/分*5	モノクロ/フルカラー:72ページ/分*6
複写倍率	固定	1:1、1.15、1.22、1.41、2.00、4.00、0.93、0.87、0.82、0.71、0.61、0.50、0.25 倍率誤差 等倍:タテ±0.75%以下、ヨコ±0.8%以下 変倍:タテ:ヨコ±1.0%以下	
	ズーム	25～400%(1%単位の任意設定)	
給紙方式*7	標準	1,000枚(タンデム)×1段+550枚×3段+250枚	
	オプション	A3大量給紙トレイ RT4050:2,200枚×1段、A4大量給紙トレイ RT4020:4,400枚×1段、大量給紙トレイサイズ拡張キット タイプM2:2,500枚×1段、第1トレイサイズ拡張キット タイプM2:500枚	
連続複写枚数	9,999枚		
電源	単相三線AC200V、12A、50/60Hz共通	単相AC100V、20A、50/60Hz共通(100V 15A電源を2本使用)	
最大消費電力	2.4kW以下	2.0kW以下	
大きさ(幅×奥×高)*8	799×880×1,648mm		
機械占有寸法(幅×奥)*9	1,535×880mm		
質量	262kg以下		

\*1 本体給紙トレイの最小サイズは100×139.7mm、A3大量給紙トレイ RT4050の最小サイズは100×139.7mmです。  
 \*2 本機の使用環境によっては表記より時間がかかる場合があります。\*3 A4ヨコ、等倍、本体第1給紙トレイ、フェイスアップ排紙、原稿ガラスの場合。  
 \*4 メモリーリテンション時、ご使用環境やご使用状況により数値が異なる場合があります。  
 \*5 紙厚52.3～150g/m<sup>2</sup>の場合。\*6 紙厚52.3～127.4g/m<sup>2</sup>の場合。  
 \*7 リコーフルカラーPPC用紙、タイプ6000(70W)の場合。  
 \*8 手差しトレイ未使用時。オペレーションパネル、オペレーターコントロールは含まず。  
 \*9 手差しトレイ開放、手差し延長トレイ開放時、排紙トレイ タイプM2装着時。

## スキャナー機能

形式	カラーキャナー	
メモリー	基本仕様に準ずる	
最大原稿読取サイズ	基本仕様に準ずる	
読取速度*1	モノクロ/フルカラー:片面 120ページ/分 両面220ページ/分	
階調	モノクロ:2階調、グレースケール:256階調、フルカラー:RGB各256階調	
インターフェース	標準	イーサネット(1000BASE-T/100BASE-T/10BASE-T) スキャンtoメディア:USB2.0*2、SDカードスロット*2
	オプション	無線LAN(IEEE802.11a/b/g/n)*2
メール送信	読取解像度:100dpi、150dpi、200dpi、300dpi、400dpi、600dpi 対応プロトコル:SMTP 出力フォーマット:TIFF、JPEG、PDF、クリアライトPDF、PDF/A	
ファイル送信	読取解像度:100dpi、150dpi、200dpi、300dpi、400dpi 対応プロトコル:SMB、FTP、WSD、DSM 出力フォーマット:TIFF、JPEG、PDF、クリアライトPDF、PDF/A	
ネットワークTWINスキャナー	読み取り解像度:100～1,200dpiの範囲で指定可能*3 対応プロトコル:TCP/IP(IPv4/IPv6) 対応OS:Windows Vista*/Windows* 7/Windows* 8/Windows* 8.1/Windows* 10/Windows Server™ 2003/Windows Server™ 2008 R2/Windows Server™ 2008 R2/Windows Server™ 2012/Windows Server™ 2012 R2	

\*1 A4ヨコ、200dpi/300dpi時。\*2 USB2.0、SDカード、無線LANインターフェースは各対応機器すべての動作を保証するものではありません。  
 \*3 読み取り原稿サイズにより、最大読み取り解像度が変わります。

※万一、本体のハードディスクに不具合が発生した場合、蓄積されたデータや登録したアドレス帳のデータが消失することがあります。データの消失による直接、間接の損害については、当社は一切その責任を負いませんので、あらかじめご了承ください。※搬入設置指針の価格は本製品本体を納品する場合です。記載されている搬入設置指針料は、標準的な搬入設置指針作業の場合の参考価格です(詳しい内容につきましては販売担当者におたずねください)。※製品の仕様・仕様などは、改良のため予告なく変更させていただく場合があります。※製品の色は、印刷のため実際とは若干異なる場合があります。※このカタログに記載されている画像サンプルは機能説明のために作成したもので実際の出力サンプルとは異なる場合があります。※このカタログに記載されている商品は国内仕様のため海外では使用できません。※ Microsoft、Windows、Windows Vista、Windows Server および Internet Explorer は、米国 Microsoft Corporation の米国およびその他の国における登録商標または登録商標です。※ Windows の正式名称は、Microsoft Windows Operating System です。※ Adobe PostScript および PostScript については Adobe Systems Incorporated (アドビシステムズ社) およびその子会社の各国での商標もしくは登録商標です。\* Bluetooth は、米国 Bluetooth-SIG, INC. の米国ならびにその他の国における登録商標または登録商標です。\* Apple、Apple Talk、Macintosh、iPhone、iPad および Mac OS は、Apple Inc. の商標です。\*イーサネットは富士ゼロックス株式会社の登録商標です。\* Intel、Pentium Processor はアメリカ合衆国およびその他の国におけるインテルコーポレーションまたはその子会社の商標または登録商標です。\* EFi および Fiery は米国特許商標またはその他の国の司法権に基づく Electronics for Imaging, Inc. の登録商標です。\*本製品は NetBSD Operating System を使用しています。\* Android は Google Inc. の商標または登録商標です。\*その他本カタログに記載の会社名および製品名、ロゴマークは各社の商標または登録商標です。\*詳しい仕様・仕様・制約条件等については、販売担当者にご確認ください。

リコーは環境保全を経営の優先課題のひとつと考え、リサイクル活動を推進しています。本製品は、新品と同一の当社品質基準をクリアした、リサイクルパーツが使用されていることがあります。

ご注意 ①国内外で流通する紙幣・貨幣、未使用の郵便切手・官製ハガキ、政府発行の印紙・証券類などをコピーすることは、法律で禁止されています。  
 ②著作物の全部または一部につき、著作権者の承諾なく複写複製をなす事は著作権法上著作権が制限される場合を除き、禁じられています。ご注意ください。

安全にお使いいただくために… ●ご使用前に「使用説明書」をよくお読みの上、正しくお使いください。●表示された正しい電源・電圧でお使いください。  
 ●水、湿気、湯気、ほこり、油煙等の多い場所での使用や設置はしないでください。●アース接続を行ってください。故障や漏電の場合、感電するおそれがあります。

●紙幣、有価証券などをプリンターで印刷すると、その印刷物の使用如何に関わらず法律に違反し、罰せられます。(関連法律:刑法 第148条/第149条/第162条、通貨及証券偽造取締法 第1条/第2条、等)

**RICOH** 株式会社 リコー  
 imagine. change.  
 東京都大田区中馬込1-3-6 〒143-8555

<http://www.ricoh.co.jp/pp/pod/>

リコー製品に関するお問い合わせは下記のダイヤルで承っております。

リコーテクニカルコールセンター **0120-892-111**

●受付時間:平日(月～金)9時～17時(祝祭日、弊社休業日を除く)  
 ※お問い合わせの内容は対応状況の確認と対応品質の向上のため、録音・記録をさせていただきます。  
 ※受付時間を含め、記載のサービス内容は予告無く変更になる場合があります。あらかじめご了承ください。  
<http://www.ricoh.co.jp/contact/>

リコーにご提供いただいたお客様の個人情報の取り扱い方針については、当社ホームページでご確認いただけます。

このカタログはRICOH Customer Experience Centerで印刷しています。

<http://www.ricoh.co.jp/pp/cec/>

## プリンター機能

	RICOH Pro C5210S	RICOH Pro C5200S
形式	内蔵タイプ	
メモリー	基本仕様に準ずる	
プリントサイズ	基本仕様に準ずる	
ファーストプリントタイム*1	モノクロ/フルカラー:8.1秒/9.6秒	モノクロ/フルカラー:9.2秒/10.6秒
連続プリント速度(毎分)	連続複写速度と同速*2	
解像度	データ処理	1,200dpi×1,200dpi*3(4,800dpi相当×1,200dpi*4)、600dpi×600dpi(9,600dpi相当×600dpi)
	プリント	1,200dpi×4,800dpi
ページ記述言語	標準	RPCS、RPDL*5*6、PDF Direct from Adobe*
	オプション	Genuine Adobe® PostScript®3、PCL 6(PCL XL、PCL 5c*6)、XPS
対応プロトコル	標準 TCP/IP*7	
対応OS*8	標準	Windows Vista*/Windows* 7/Windows* 8/Windows* 8.1/Windows* 10/Windows Server™ 2003/Windows Server™ 2008 R2/Windows Server™ 2008 R2/Windows Server™ 2012/Windows Server™ 2012 R2
	オプション	Mac OS X 10.8.X/10.9.X/10.10.X/10.11.X
インターフェース*9	標準	イーサネット(1000BASE-T/100BASE-TX/10BASE-T)、USB2.0(Aタイプ)、SDカードスロット
	オプション	IEEE1284準拠双向/パラレル、無線LAN(IEEE802.11a/b/g/n)、USB2.0(Bタイプ)
内蔵フォント	標準	明朝L、ゴシックB、明朝Lプロポーション、ゴシックBプロポーション、Courier10、Prestige Elite12、Letter Gothic15、BoldFace PS、Nimbus Mono 4書体、Nimbus Sans 4書体、Nimbus Roman 4書体、ITC Dingbats、Century Schoolbook Roman、Symbol、OCR-B、漢字ストローク、和文2書体(平成明朝体W3、平成角ゴシック体W5)、欧文136書体
	オプション	<PostScript®3> 和文(リウミンライトKL、ゴシックM、明朝L、HGゴシックB) <PCL> 欧文45書体、International font 13書体
変倍率	25～400%*4	

\*1 給紙開始から本体排紙完了までの時間。\*2 データ容量などのご使用条件によって異なる場合があります。  
 \*3 プリント速度が低下します。\*4 RPCS出力時。\*5 モノクロ対応。\*6 プリンタードライバーの提供はいたしません。  
 \*7 IPV6対応。IPV6はネットワークやオペレーティングシステムの環境によってご利用いただけない場合があります。  
 \*8 対応OSの最新情報は、リコーホームページにてご確認ください。Mac OSはPSドライバのみ対応しています。  
 \*9 USB、SDカード、無線LAN、Bluetooth\*インターフェースは各対応機器すべての動作を保証するものではありません。  
 ※カラーコントロール E-44Bまたは、カラーコントロール E-24B装着時は使用できません。

本体標準価格(消費税別)

**RICOH Pro C5210S 6,300,000 円** 搬入設置指針料 62,600 円(消費税別)

**RICOH Pro C5200S 5,100,000 円** 搬入設置指針料 62,600 円(消費税別)

※下取機の引き取りについては別途料金が必要です。価格は価格表をご参照ください。※この印刷物に掲載の全商品の価格および料金には、消費税は含まれておりません。ご購入の際は消費税を別途申し受けますので、ご了承ください。

### <電源コンセント形状> RICOH Pro C5210S

200V、12A 対応電源が必要となります。  
 <接地形 2P 15A 250V NEMA 6-15 型式>



### <電源コンセント形状> RICOH Pro C5200S

100V、15A 対応電源が2本必要となります。  
 2系統のブレーカーから電源を供給して接地接続してください。



※上のイラストは電源コンセント形状の一例です。アースターミナル付きのコンセントをご使用ください。

1冊あたり

**210g**

CO<sub>2</sub>の「見える化」  
カーボンフットプリント  
<http://www.cfp-japan.jp>  
CR-BS05-17001

**GPN** Green Purchasing Network  
印刷サービス  
印刷サービスのグリーン購入に取り組んでいます PS16-0034

カーボン  
オフセット製品等  
A0357

このカタログは、印刷から廃棄に至るライフサイクル全体を通して排出される温室効果ガスをCO<sub>2</sub>排出量に換算した「カーボンフットプリント(CFP)」マークを取得しています。また、その排出量をCO<sub>2</sub>排出権(クレジット)\*により実質的にゼロにする「カーボン・オフセット」を行なっています。  
 ※CO<sub>2</sub>排出権(クレジット):CO<sub>2</sub>の削減活動により、生み出されたCO<sub>2</sub>を排出できる枠、権利。

●お問い合わせ・ご用命は…



# RICOH Pro C5210S/C5200S 価格表

## <本体>

(消費税別)

商品名	品種コード	標準価格	搬入設置指導料 <品種コード>303920		内容
RICOH Pro C5200S	312418	5,100,000円	62,600円		カラー・モノクロ65ページ/分(A4ヨコ)のカラープロダクションプリンター。プリンター、コピー、スキャナー、ドキュメントボックス、両面機能標準装備です。
RICOH Pro C5210S	312420	6,300,000円	62,600円		カラー・モノクロ80ページ/分(A4ヨコ)のカラープロダクションプリンター。プリンター、コピー、スキャナー、ドキュメントボックス、両面機能標準装備です。

## <内部ユニット>

(消費税別)

商品名	品種コード	標準価格	設置調整料 <品種コード>303920		内容
			A料金	B料金	
FAXユニット タイプM26*1	311037	150,000円	15,000円	10,300円	スーパーG3対応ファクス機能を利用可能とするユニットです。
増設G3ユニット タイプM26*2	311043	120,000円	11,100円	6,400円	FAXユニット タイプM26に増設するスーパーG3対応のFAXユニットです。最大2個増設で、スーパーG3×3回線に対応可能です。

\*1 ファクスの宛先表の登録は設置指導料に含まれません。別料金となります。\*2 装着にはFAXユニット タイプM26が必要。最大2個まで装着できます。  
※設置調整料は、本体と同時に設置の場合はB料金となります。本体納入後、オプションを取り付ける場合は、1オプションがA料金、他オプションはB料金となります。

## <外部オプション>

(消費税別)

商品名	品種コード	標準価格	設置調整料 <品種コード>303920		内容
			A料金	B料金	
カラーコントローラー E-24B*1	311055	950,000円	31,400円	26,700円	RICOH Pro C5200Sシリーズに対応する外付けタイプのカラープリントコントローラー。(エンベデッドタイプ)カラーコントローラー E-44Bと同時装着はできません。
カラーコントローラー E-44B*1	311056	2,300,000円	31,400円	26,700円	RICOH Pro C5200Sシリーズに対応する外付けタイプのカラープリントコントローラー。(サーバータイプ)カラーコントローラー E-24Bと同時装着はできません。
排紙トレイ タイプM2	315621	10,000円	6,300円	1,600円	スタック枚数500枚(A4ヨコ)の排紙トレイ。外付けの冷却ファン付きです。
3000枚フィニッシャー SR4120	312970	450,000円	6,300円	1,600円	スタック枚数3,000枚(A4ヨコ)のフィニッシャー。65枚の4ポジションステープル、サイズ混載ステープル、2穴パンチが可能です。
2000枚中綴じフィニッシャー SR4130	312971	500,000円	6,300円	1,600円	スタック枚数2,000枚(A4ヨコ)のフィニッシャー。65枚の4ポジションステープル、サイズ混載ステープル、2穴パンチや20枚の中綴じステープル、5枚までの重ね2つ折りが可能です。
紙揃えユニット タイプM25	312972	25,000円	6,300円	1,600円	3000枚フィニッシャー SR4120または2000枚中綴じフィニッシャー SR4130のいずれかが必要。排紙トレイで紙揃えが可能です。
冷却ファンキット タイプS6*2	311046	24,000円	7,100円	2,400円	3000枚フィニッシャー SR4120、2000枚中綴じフィニッシャー SR4130に対応し、シフトトレイに排紙された用紙を外付けのファンで冷却します。装着時は紙揃えユニット タイプM25が必要です。
SR4000シリーズ用 長尺排紙トレイ タイプS6	311047	20,000円	—	—	3000枚フィニッシャー SR4120、2000枚中綴じフィニッシャー SR4130に対応し、長尺用紙の排紙を可能にします。積載時の最大用紙長は700mmです。
SR5000シリーズ用 長尺排紙トレイ タイプS6	311049	20,000円	—	—	2500枚中綴じフィニッシャー SR5080に対応し、長尺用紙の排紙を可能にします。積載時の最大用紙長は700mmです。
2500枚中綴じフィニッシャー SR5080	311048	900,000円	7,100円	2,400円	スタック枚数2,500枚(A4ヨコ)のフィニッシャー。100枚の4ポジションステープル、サイズ混載ステープル、20枚までの中綴じステープル、6枚までの重ね2つ折りが可能です。
リコー 2穴パンチユニット PU5020	315279	50,000円	7,100円	2,400円	2500枚中綴じフィニッシャー SR5080用の2穴パンチユニットです。
インサートフィーダー CI4020	315625	225,000円	6,300円	1,600円	おもて/うら表紙、合紙挿入用フィーダー。200枚給紙が可能。2500枚中綴じフィニッシャー SR5080専用です。
インサートフィーダー CI4040	312975	108,000円	7,100円	2,400円	表紙、合紙挿入用フィーダー。200枚給紙が可能。装着には、3000枚フィニッシャー SR4120または2000枚中綴じフィニッシャー SR4130のいずれかが必要です。
プリントポスト CS4010	315620	108,000円	6,300円	1,600円	ファクスの回線別仕分けやプリンターの排紙を個人毎や部門毎に仕分け可能。9ピン。2000枚中綴じフィニッシャーSR4130または、3000枚フィニッシャー SR4120のいずれかが必要です。
デカラユニット DU5020	315614	165,000円	7,100円	2,400円	用紙の反りを矯正します。
用紙冷却ユニット タイプS6*2	311050	450,000円	6,300円	1,600円	印刷された用紙を冷却するオプションです。
リコー 紙折りユニット FD4000	315522	700,000円	7,800円	3,100円	後処理で二つ折り、外三つ折り、内三つ折り、縦四つ折り、横四つ折り、Z折りすることが可能です。
第1トレイサイズ拡張キット タイプM2	315687	81,000円	6,300円	1,600円	本体第1給紙トレイを最大11×17"の用紙までセット可能にします。
インデックスフアンズ タイプM2	315627	3,000円	—	—	インデックス紙を本体給紙トレイから給紙するために必要なガイド板です。
A3大量給紙トレイ RT4050	311096	450,000円	6,300円	1,600円	最大2,200枚の大量給紙トレイです。A4大量給紙トレイ RT4020との同時装着はできません。
A4大量給紙トレイ RT4020	315622	260,000円	6,300円	1,600円	最大4,400枚(A4ヨコ)の大量給紙トレイです。A3大量給紙トレイ RT4050との同時装着はできません。
大量給紙トレイサイズ拡張キット タイプM2	315623	80,000円	6,300円	1,600円	A4大量給紙トレイ RT4020専用のオプションです。B4縦送りまで給紙可能になります。
本体トレイ 用紙種類拡張キット タイプS6	311097	40,000円	7,100円	2,400円	第4トレイからコート紙の連続給紙を可能にします。使用可能な用紙については、販売担当者へお問い合わせください。
手差しトレイ長尺用紙給紙ガイド タイプS6	311051	30,000円	7,100円	2,400円	長尺用紙の給紙を可能にする延長トレイ。積載時の最大用紙長は700mmです。装着にはA3大量給紙トレイRT4050が必要。A4大量給紙トレイRT4020、課金オプション置き台 タイプM2と同時装着はできません。
手差し長尺延長トレイ タイプS6	311052	30,000円	4,700円	—	長尺用紙の給紙を可能にする延長トレイ。積載時の最大用紙長は700mmです。A3大量給紙トレイRT4050、A4大量給紙トレイRT4020、課金オプション置き台 タイプM2と同時装着はできません。
用紙銘柄識別リーダー タイプS3	311053	80,000円	—	—	印刷する用紙をセンサーで読み取ることで、用紙銘柄を自動で識別します。
MultiLink-Panel タイプS6	311054	70,000円	9,400円	4,700円	フックやドラッグなどの直感的な操作が可能な10.1インチWSVGA大型フルカラータッチパネルです。
スキャナーヒーターキット タイプM2	319244	6,000円	5,500円	800円	原稿読み取り部の結露を防ぐヒーター。RICOH Pro C5200S対応です。RICOH Pro C5210Sは対応していません。
スキャナーヒーターキット タイプS600	319243	6,000円	5,500円	800円	原稿読み取り部の結露を防ぐヒーター。RICOH Pro C5210S対応です。RICOH Pro C5200Sは対応していません。
imagioドキュメントフィーダーハンドル タイプ30	315458	17,000円	—	—	ADFを開閉する際に補助するためのハンドルです。
連結キット タイプM25	312977	200,000円	11,900円*3	7,200円*3	RICOH Pro C5210S/C5200Sを2台で連結コピーする際に必要です。
課金オプション置き台 タイプM2	319218	10,000円	6,300円	1,600円	リコーキーカード タイプM18、リコープリペイドICカード R/W CB10 装着時に必要な置き台です。
フットスイッチ タイプM25	311065	20,000円	6,300円	1,600円	スタートキを足踏みで可能にします。

\*1 カラーコントローラー E-24Bまたはカラーコントローラー E-44Bを装着すると、それぞれカラーコントローラー E-24Bまたはカラーコントローラー E-44B専用のプリンタードライバーのみが使用可能となります。他のプリンタードライバーは使用できません。\*2 用紙種類、紙厚やご使用環境によって効果が異なる場合があります。詳細は販売担当者にご確認ください。\*3 指導料含む。  
※設置調整料は、本体と同時に設置の場合はB料金となります。本体納入後、オプションを取り付ける場合は、1オプションがA料金、他オプションはB料金となります。

## <EFIオプション>

(消費税別)

商品名	品種コード	標準価格	設置調整料 <品種コード>303920		内容
			A料金	B料金	
EFI Fiery Impose Software Licensing*1	319175	250,000円	9,500円	4,800円	スプールされたジョブの面付け処理などの機能を利用可能にするライセンスキット。
EFI Fiery Compose Software Licensing*1	512533	350,000円	9,500円	4,800円	スプールされたジョブのデータ統合や編集などの機能を利用可能にするライセンスキット。
EFI Fiery Graphic Arts Basic Plus Software Licensing*2	319235	300,000円	6,300円	1,600円	プロ/DTP市場向けのパッケージジョブオプションのライセンスキット。EFI Spot-On Software Licensingの機能も含まれています。
EFI Productivity Package Software Licensing*2	319236	800,000円	6,300円	1,600円	プロ/DTP市場向けに必要な機能を広くカバーするパッケージジョブオプションのライセンスキット。EFI Auto Trapping Software Licensing、EFI Hot Folders&Virtual Printers Software Licensing、EFI Spot-On Software Licensingの機能も含まれています。
EFI Fiery Graphic Arts Package Premium Edition Plus*3	317734	600,000円	6,300円	1,600円	Fiery Graphic Arts Packageの機能をさらに強化し、拡張したパッケージジョブオプションのライセンスキット。
EFI Auto Trapping Software Licensing*2	319237	98,000円	6,300円	1,600円	隣接する色の境目で起きる「白抜け」を防止する機能を利用可能にするライセンスキット。
EFI Hot Folders&Virtual Printers Software Licensing*2	319238	98,000円	6,300円	1,600円	フォルダー毎にジョブオプションを設定する機能を利用可能にするライセンスキット。
EFI Spot-On Software Licensing*2	319239	98,000円	6,300円	1,600円	スポットカラーの編集ツールを利用可能にするライセンスキット。
EFI Color Profiler Suite 4 (ES-2000付)*1*4	512516	375,000円	6,300円	1,600円	ICCプロファイルの作成から編集、品質管理までの機能を網羅した統合パッケージです。(測色器付)
EFI Color Profiler Suite 4 (ソフトのみ)*1*4	512517	238,000円	6,300円	1,600円	ICCプロファイルの作成から編集、品質管理までの機能を網羅した統合パッケージです。(測色器無)
EFI Spectrometer ES-2000*1	512519	150,000円	6,300円	1,600円	キャリブレーションを行なうための測色器です。
EFI FACI Kit*3	308768	300,000円	11,000円	6,300円	カラーコントローラー E-44B 専用のディスプレイ (19インチ)・キーボード・マウス・テーブルのセットです。カラーコントローラー E-24Bには対応していません。
EFI Color Profiler Suite 3 to 4 Upgrade*5	512518	122,000円	6,300円	1,600円	Color Profiler Suite 3からColor Profiler Suite 4にバージョンアップするライセンスです。
EFI Color Profiler Suite 2 to 4 Upgrade*5	512538	165,000円	6,300円	1,600円	Color Profiler Suite 2からColor Profiler Suite 4にバージョンアップするライセンスです。

\*1 カラーコントローラー E-24Bまたはカラーコントローラー E-44Bを装着すると、それぞれカラーコントローラー E-24Bまたはカラーコントローラー E-44B専用時に利用可能です。\*2 カラーコントローラー E-44B装着時に利用可能。\*3 ご購入後、1年間のソフトウェアメンテナンスサービスを含みます。\*4 EFI Color Profiler Suiteはお客様の購入時期によってソフトウェアのバージョンが異なります。ご使用のバージョンを確認の上、ご購入ください。  
※設置調整料は、本体と同時に設置の場合はB料金となります。本体納入後、オプションを取り付ける場合は、1オプションがA料金、他オプションはB料金となります。

# RICOH Pro C5210S/C5200S 価格表

## <プリンター接続オプション>

(消費税別)

商品名	品種コード	標準価格	設置調整料 <品種コード>303920		内容
			A料金	B料金	
PCLエミュレーションカード タイプM26	311040	20,000円	5,500円	800円	PCL6(PCL XL/PCL 5c)による出力が可能です。
エミュレーションカード タイプM26*	311038	30,000円	5,500円	800円	R55(IBM5577)、RTIFFによる出力が可能です。
マルチエミュレーションカード タイプM26*	311039	250,000円	5,500円	800円	Adobe社のPostScript®3、R55(IBM5577)、RTIFFによる出力が可能です。Macコンピュータからプリンタードライバーを使って出力する際に必要です。
XPSダイレクトプリントカード タイプM26	311093	20,000円	5,500円	800円	Microsoft社XPSファイルのダイレクト出力が可能です。

\* いずれか1つ装着可能です。  
※設置調整料は、本体と同時に設置の場合はB料金となります。本体納入後、オプションを取り付ける場合は、1オプションがA料金、他オプションはB料金となります。

## <その他のオプション>

(消費税別)

商品名	品種コード	標準価格	設置調整料 <品種コード>303920		内容
			A料金	B料金	
リコーキーカード タイプM18*	315014	83,000円	10,200円	5,500円	磁気カードを利用してコピー/プリント/ファクス使用量の管理が可能です。装着には課金オプション置き台 タイプM2が必要で、また、保守料が別途必要になります。詳細は販売担当者にご確認ください。
課金用インターフェースボード タイプM12	317687	7,000円	7,900円	3,200円	リコーリペイドICカード R/W CB10、リコーコインラック AD タイプ501/1001を本体と接続するときに必要です。
リコーリペイドICカード R/W CB10*	315189	265,000円	11,700円	7,000円	コピー/プリント使用量を管理する減算式ICカードR/Wです。装着には、課金用インターフェースボード タイプM12、課金オプション置き台 タイプM2が必要です。詳しくは、CB10の製品情報をご確認ください。
リコー コインラックAD タイプ1001	315057	448,000円	12,500円	7,800円	コピーサービスを無人でできるコピーの自動販売機です。10円、50円、100円、500円各硬貨と千円札が使用できます。装着には、課金用インターフェースボード タイプM12が必要です。
リコー コインラックAD タイプ501	315056	268,000円	9,400円	4,700円	コピーサービスを無人でできるコピーの自動販売機です。10円、50円、100円、500円各硬貨が使用できます。装着には、課金用インターフェースボード タイプM12が必要です。

\* カラーコントローラー E-24BもしくはE-44B装着時は使用できません。  
※詳細は販売担当者へご確認ください。 ※設置調整料は、本体と同時に設置の場合はB料金となります。本体納入後、オプションを取り付ける場合は、1オプションがA料金、他オプションはB料金となります。

## <内部オプション>

(消費税別)

対象機能						商品名	品種コード	標準価格	設置調整料 <品種コード>303920		内容
コピー	ファクス	IP-ファクス	W-NET FAX	プリンター	スキャナー				A料金	B料金	
	●	●	●			FAXメモリー タイプM26	311045	80,000円	5,500円	800円	ファクスの SAF メモリーを 60MB に拡張 (A4 標準原稿約 4,800 枚蓄積)。ファクス 400dpi 用メモリー。「微細字」での送受信が可能です。
					●	拡張1284ボード タイプM19*1*2	312913	20,000円	5,500円	800円	IEEE1284 準拠の双方向パラレルインターフェースボードです。ECP モード対応。ハーフピッチをフルピッチに変換するアダプター同梱。ケーブルは別売です。
		●	●	●	●	拡張無線LANボード タイプM19*1*2	312914	50,000円	6,300円	1,600円	無線 LAN でネットワーク接続するためのインターフェースボードです。IEEE802.11a/b/g/n に対応。ワイヤレスダイレクト機能を設定可能です。
●				●		拡張データ変換ボード タイプM19*2	312916	50,000円	6,300円	1,600円	ドキュメントボックスに蓄積したコピーとプリンターのデータをパソコンで引き取る際に必要です。
				●		デジタルカメラ接続カード タイプM26*1	311041	20,000円	5,500円	800円	PictBridge 対応のデジタルカメラから撮影した画像を直接印刷することができます。
					●	OCR変換モジュール タイプM13	315747	50,000円	6,300円	1,600円	スキャナー機能で透明テキスト付 PDF の生成を可能にするカードです。
					●	拡張USBボード タイプM19*2	312935	7,000円	6,300円	1,600円	USB2.0(Bタイプ)のインターフェースボードです。USB 接続による出力に必要です。

\*1 カラーコントローラー E-24Bまたはカラーコントローラー E-44B装着時は使用できません。  
\*2 拡張1284 ボード タイプM19、拡張無線LAN ボード タイプM19、拡張データ変換ボード タイプM19、拡張USB ボード タイプM19、はいずれか1つのみ装着可能です。  
※設置調整料は、本体と同時に設置の場合はB料金となります。本体納入後、オプションを取り付ける場合は、1オプションがA料金、他オプションはB料金となります。

## <リコー個人認証システム>

(消費税別)

商品名	品種コード	標準価格	対応システム				内容
			リコー個人認証システム AE2	リコー カンタン私書箱プリント AE2	リコー個人認証システム	かんたんカード認証	
リコー 個人認証 AE2 タイプZ12 1ライセンス*1	311151	100,000円	●				個人認証する際に必要となるアプリケーション。1台分のライセンスです。
リコー カンタン私書箱プリント AE2 タイプZ12 1ライセンス*1	311153	58,000円		●			オンデマンド印刷を手軽に実現し、ミスプリントを削減する印刷アプリケーション。1台分のライセンスです。
リコー ICカード拡張モジュール AE2 タイプZ12 1ライセンス	311152	42,000円		●			リコー カンタン私書箱プリント AE2の専用オプションです。リコー 個人認証 AE2 相当に拡張します。1台分のライセンスです。
リコー 個人認証カード タイプR1-16*1	312944	5,000円			●		個人認証する際に必要となる本体に装着するSDカードです。
個人認証デバイス内蔵キット タイプ S6*2*3	311114	48,000円	●			●	個人認証する際に必要となるICカードリーダー/ライター、ケーブル、リーダー/ライター、外装カバーが同梱されています。
リコー 個人認証 ICカード R/W タイプ R1A*2	317716	47,000円	●		●		個人認証する際に必要となる本体に接続するICカードリーダー/ライター。接続にはリコー USB2.0ケーブル タイプミニBが必要です。
リコー 個人認証 ICカードR/W タイプR1A-PC	317717	48,000円	●		●		ユーザーカード・管理者カード(ICカード)を発行する際に必要となるパソコンに接続するICカードリーダー/ライター。パソコンでユーザーカード(ICカード)認証して本体機器の機能を使用する際にも必要となります。USBケーブルは同梱です。
リコー ICカード タイプR1	315929	15,000円	●		●	●	ユーザーカード、管理者カードとして利用するICカード。10枚セットとなります。
リコー ICカード管理ソフト タイプR1	315931	23,000円			●		ユーザーカード・管理者カード(ICカード)を発行・管理するために必要となるソフトウェア。

\*1 いずれか1つ装着可能です。 \*2 いずれか1つ装着可能です。 \*3 リコー個人認証システム AE2 でFeliCaカード暗号化領域の読み取り設定を複数のカード種類に設定する場合は、リコー 個人認証ICカードR/W タイプ R1Aをご利用ください。  
詳細は販売担当者にご確認ください。  
※オプションのMultiLink-Panel タイプS6装着時に使用可能です。 ※設置調整料および保守料が別途必要になります。詳細は販売担当者にご確認ください。 ※カラーコントローラー E-24Bまたはカラーコントローラー E-44B装着時は使用できません。  
※2017年春以降、対応予定。

## <インターフェースケーブル>

(消費税別)

商品名	品種コード	標準価格	内容
インターフェースケーブル タイプ4BH	515454	7,500円	PC98シリーズ、各社DOS/V用の双方向通信対応ケーブルです。本体側：ハーフピッチ、PC側：フルピッチのパラレルインターフェースケーブル(2.5m)です。
USB2.0 プリンターケーブル	509600	1,500円	4pin A-TYPE 4pin B-TYPE のUSB2.0ケーブル(2.5m)。スキャナーは使用できません。
スキャナーケーブル タイプTX	316354	5,000円	パソコンとスキャナーをダイレクト接続するための10BASE-T クロスケーブルです。
リコー USB2.0ケーブル タイプミニB	315134	2,500円	Aコネクタオス=ミニBコネクタ(5pin)のUSBケーブル。リコー 個人認証ICカードR/W タイプR1接続時に必要です。

## <ユーザー認証設定料> ユーザー認証設定を実施する場合は以下の料金が必要になります。

(消費税別)

商品名	設置調整料 <品種コード>303920		内容
	A料金	B料金	
ユーザー認証設定	28,300円	23,600円	管理者設定、認証方法の設定、オートログアウト時間設定、メニュープロテクト設定、ネットワークのセキュリティ強化設定、セキュリティ強化設定。

### 保守について

RICOH Pro C5210S/C5200Sは保守サービスとして、ハイエンド・メンテナンス・サービス(HMS)とスポット保守のいずれかをお選びいただけます。  
詳細は、販売担当者にご確認ください。



# RICOH Pro C5210S/C5200S サポートメニュー

## <EFI Fiery 操作教育メニュー>

(消費税別)

商品名	目安時間	品種コード	ユーザー請求額	
			A料金	B料金
カラーコントローラー E-44B 専用メニュー				
カラーコントローラー E-44B EFI Fiery 基本ソフトウェア オペレーショントレーニング プリンター編(Windows®版)(オンサイト)	約540分	303923	156,000円/回*1	108,000円/回
カラーコントローラー E-44B EFI Fiery 基本ソフトウェア オペレーショントレーニング プリンター編(Macintosh版)(オンサイト)	約540分		156,000円/回*1	108,000円/回
カラーコントローラー E-44B EFI Fiery 基本ソフトウェア オペレーショントレーニング EFI Fiery Graphic Arts Package, Premium Edition Plus2編(オンサイト)	約240分		72,000円/回	48,000円/回
カラーコントローラー E-44B EFI Fiery 基本ソフトウェア オペレーショントレーニング 延長1時間(オンサイト)	60分		—	12,000円/回
カラーコントローラー E-24B 専用メニュー				
カラーコントローラー E-24B EFI Fiery 基本ソフトウェア オペレーショントレーニング プリンター編(Windows®版)(オンサイト)	約210分	303923	66,000円/回	42,000円/回
カラーコントローラー E-24B EFI Fiery 基本ソフトウェア オペレーショントレーニング プリンター編(Macintosh版)(オンサイト)	約210分		66,000円/回	42,000円/回
カラーコントローラー E-24B EFI Fiery 基本ソフトウェア オペレーショントレーニング カラー基本編(オンサイト)	約165分		57,000円/回	33,000円/回
EFI Fiery 基本ソフトウェア オペレーショントレーニング EFI Fiery Graphic Arts Basic Plus編(オンサイト)*2	約60分		36,000円/回	12,000円/回
EFI Fiery 基本ソフトウェア オペレーショントレーニング EFI Productivity Package編(オンサイト)*3	約240分		72,000円/回	48,000円/回
EFI Fiery 基本ソフトウェア オペレーショントレーニング EFI Spot-On編(オンサイト)	約30分		30,000円/回	6,000円/回
EFI Fiery 基本ソフトウェア オペレーショントレーニング EFI Hot Folders編(オンサイト)	約50分		34,000円/回	10,000円/回
EFI Fiery 基本ソフトウェア オペレーショントレーニング EFI Auto Trapping編(オンサイト)	約10分		—	2,000円/回
カラーコントローラー E-24B EFI Fiery 基本ソフトウェア オペレーショントレーニング 延長1時間(オンサイト)	60分		—	12,000円/回
カラーコントローラー E-44B/E-24B 共通メニュー				
EFI Fiery 基本ソフトウェア オペレーショントレーニング EFI Fiery Impose編(オンサイト)	約75分	303923	39,000円/回	15,000円/回
EFI Fiery 基本ソフトウェア オペレーショントレーニング EFI Fiery Compose編(オンサイト)	約75分		39,000円/回	15,000円/回
EFI Fiery 基本ソフトウェア オペレーショントレーニング EFI Color Profiler Suite編(オンサイト)	約360分		96,000円/回	72,000円/回
EFI ソフトウェア オペレーショントレーニング 追加訪問料金	—		—	24,000円/回
EFI ソフトウェア オペレーショントレーニング フォロートレーニング(オンサイト)	120分		48,000円/回	—
EFI ソフトウェア オペレーショントレーニング 業務支援対応(オンサイト) 1日(6時間)	360分		96,000円/回	—
EFI ソフトウェア オペレーショントレーニング フォロートレーニング(オンサイト) / 業務支援対応(オンサイト) 延長1時間	60分		—	12,000円/回

\*1 2日分の訪問料金を含みます。 \*2 EFI Fiery Graphic Arts Basic PlusにはSpot-On機能も含まれますが、この教育コース、テキストにはEFI Spot-On編の内容は含まれません。EFI Fiery Graphic Arts Basic Plusの操作教育をすべて受講したい場合は、EFI Spot-On編を別途ご購入ください。 \*3 EFI Productivity Package編には、EFI Spot-On編、EFI Hot Folders編、EFI Auto Trapping編の内容が含まれています。 ※実施内容によって料金が異なります。詳細は、販売担当者にご確認ください。 ※複数メニューを1日で行なう場合は、1メニュー目はA料金、2メニュー目以降はB料金になります。 ※1メニューを複数日数で行なう場合は、料金が異なります。 ※オンサイトの教育開催場所によっては、別途費用がかかる場合があります。 ※用紙代など教育にかかる諸経費はお客様負担となります。 ※1回に受講可能な人数は最大3名様となります。 ※各教育にはテキストが各1冊含まれています。2冊以上必要な場合は下表記載のテキストをご購入ください。

## <EFI Fiery 操作教育テキスト>

(消費税別)

商品名	品種コード	ユーザー請求額	
		A料金	B料金
カラーコントローラー E-44B 専用メニュー			
カラーコントローラー E-44B EFI Fiery 基本ソフトウェア 操作テキスト プリンター編(Windows®版)	303923	—	12,000円/冊
カラーコントローラー E-44B EFI Fiery 基本ソフトウェア 操作テキスト プリンター編(Macintosh版)		—	12,000円/冊
カラーコントローラー E-44B EFI Fiery 基本ソフトウェア 操作テキスト EFI Fiery Graphic Arts Package, Premium Edition Plus2編		—	3,600円/冊
カラーコントローラー E-24B 専用メニュー			
カラーコントローラー E-24B EFI Fiery 基本ソフトウェア 操作テキスト プリンター編(Windows®版)	303923	—	7,200円/冊
カラーコントローラー E-24B EFI Fiery 基本ソフトウェア 操作テキスト プリンター編(Macintosh版)		—	7,200円/冊
カラーコントローラー E-24B EFI Fiery 基本ソフトウェア 操作テキスト カラー基本編		—	4,000円/冊
EFI Fiery 基本ソフトウェア 操作テキスト EFI Fiery Graphic Arts Basic Plus編*1		—	3,000円/冊
EFI Fiery 基本ソフトウェア 操作テキスト EFI Productivity Package編*2		—	5,400円/冊
EFI Fiery 基本ソフトウェア 操作テキスト EFI Spot-On編		—	2,400円/冊
EFI Fiery 基本ソフトウェア 操作テキスト EFI Hot Folders編		—	2,400円/冊
カラーコントローラー E-44B/E-24B 共通メニュー			
EFI Fiery 基本ソフトウェア 操作テキスト EFI Fiery Impose編	303923	—	3,000円/冊
EFI Fiery 基本ソフトウェア 操作テキスト EFI Fiery Compose編		—	3,000円/冊
EFI Fiery 基本ソフトウェア 操作テキスト EFI Color Profiler Suite編		—	5,200円/冊

\*1 EFI Fiery Graphic Arts Basic PlusにはSpot-On機能も含まれますが、この教育コース、テキストにはEFI Spot-On編の内容は含まれません。EFI Fiery Graphic Arts Basic Plusの操作教育をすべて受講したい場合は、EFI Spot-On編を別途ご購入ください。 \*2 EFI Productivity Package編には、EFI Spot-On編、EFI Hot Folders編、EFI Auto Trapping編の内容が含まれています。

## <TotalFlowワークフロー構築支援シリーズ>

(消費税別)

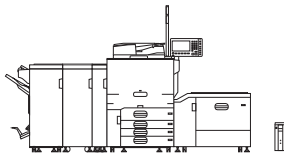
商品名	品種コード	標準価格	内容
TotalFlowカラーマネジメント支援サービス*(ICCプロファイル作成サービス)	303852	50,000円/1プロファイル	お客様の使用される用紙に合わせた、RICOH Pro Cシリーズ用ICCプロファイルをオフサイトで作成します。
TotalFlowカラーマネジメント支援サービス*(ICCプロファイル作成サービス)	303853	200,000円/1マッチング	ターゲット印刷に合わせたICCプロファイルベースの色調整をオンサイトで実施します。
TotalFlow運用支援トレーニング	303748	個別見積/個別設定	お客様のPODワークフローの構築支援、運用環境に合わせたトレーニングなどのPOD業務の迅速な立上げ、安定稼働の実現を支援します。

\* カラーコントローラー E-44Bまたはカラーコントローラー E-24Bが必要です。

※詳細は販売担当者へご確認ください。

# RICOH Pro C5210S/C5200S おすすめモデル価格

## スタンダードモデル



### <組み合わせ総価格>

(消費税別)

商品名	標準価格	設置指導料
RICOH Pro C5210S+おすすめオプション	10,931,000円	107,700円
RICOH Pro C5200S+おすすめオプション	9,731,000円	107,700円

### 内訳

#### <本体>

(消費税別)

商品名	数量	標準価格	設置指導料
RICOH Pro C5210S	1	6,300,000円	62,600円*1
RICOH Pro C5200S	1	5,100,000円	62,600円*1

#### <オプション>

(消費税別)

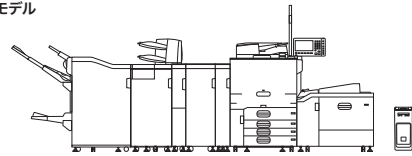
商品名	数量	標準価格	設置指導料
2000枚中綴じフィニッシャー SR4130	1	500,000円	1,600円
紙揃えユニット タイプM25	1	25,000円	1,600円
デカラユニット DU5020*2	1	165,000円	2,400円
用紙冷却ユニット タイプS6*3	1	450,000円	1,600円
A3大量給紙トレイ RT4050	1	450,000円	1,600円
カラーコントロール E-24B	1	950,000円	26,700円
EFI Fiery Graphic Arts Basic Plus Software Licensing	1	300,000円	1,600円
EFI Productivity Package Software Licensing	1	800,000円	1,600円
EFI Fiery Impose Software Licensing	1	250,000円	4,800円
EFI Color Profiler Suite 4 (ES-2000付)*4	1	375,000円	1,600円

#### <EFI Fiery 操作教育メニュー>

(消費税別)

商品名	標準価格	設置指導料
カラーコントロール E-24B EFI Fiery 基本ソフトウェア オペレーショントレーニング プリンター編(Windows®版) (オンサイト)*5	66,000円	—
カラーコントロール E-24B EFI Fiery 基本ソフトウェア オペレーショントレーニング カラー基本編(オンサイト)*5	57,000円	—
EFI Fiery 基本ソフトウェア オペレーショントレーニング EFI Fiery Graphic Arts Basic Plus編(オンサイト)*5	36,000円	—
EFI Fiery 基本ソフトウェア オペレーショントレーニング EFI Productivity Package編(オンサイト)*5	72,000円	—
EFI Fiery 基本ソフトウェア オペレーショントレーニング EFI Fiery Impose編(オンサイト)*5	39,000円	—
EFI Fiery 基本ソフトウェア オペレーショントレーニング EFI Color Profiler Suite編(オンサイト)*5	96,000円	—

## 商業印刷向けモデル



### <組み合わせ総価格>

(消費税別)

商品名	標準価格	設置指導料
RICOH Pro C5210S+おすすめオプション	13,258,000円	114,800円
RICOH Pro C5200S+おすすめオプション	12,058,000円	114,800円

### 内訳

#### <本体>

(消費税別)

商品名	数量	標準価格	設置指導料
RICOH Pro C5210S	1	6,300,000円	62,600円*1
RICOH Pro C5200S	1	5,100,000円	62,600円*1

#### <オプション>

(消費税別)

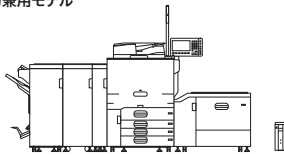
商品名	数量	標準価格	設置指導料
SR5000シリーズ用 長尺排紙トレイ タイプS6	1	20,000円	—
2500枚中綴じフィニッシャー SR5080	1	900,000円	2,400円
リコー 2穴パンチユニット PU5020	1	50,000円	2,400円
インサートフィーダー CI4020	1	225,000円	1,600円
デカラユニット DU5020*2	1	165,000円	2,400円
用紙冷却ユニット タイプS6*3	1	450,000円	1,600円
リコー 紙折リユニット FD4000	1	700,000円	3,100円
A3大量給紙トレイ RT4050	1	450,000円	1,600円
手差しトレイ長尺用紙給紙ガイド タイプS6	1	30,000円	2,400円
用紙銘柄識別リーダー タイプS3	1	80,000円	—
カラーコントロール E-44B	1	2,300,000円	26,700円
EFI Fiery Impose Software Licensing	1	250,000円	4,800円
EFI Fiery Graphic Arts Package, Premium Edition Plus2	1	600,000円	1,600円
EFI Color Profiler Suite 4 (ES-2000付)*4	1	375,000円	1,600円

#### <EFI Fiery 操作教育メニュー>

(消費税別)

商品名	標準価格	設置指導料
カラーコントロール E-44B EFI Fiery 基本ソフトウェア オペレーショントレーニング プリンター編(Windows®版) (オンサイト)*5	156,000円	—
カラーコントロール E-44B EFI Fiery 基本ソフトウェア オペレーショントレーニング EFI Fiery Graphic Arts Package, Premium Edition Plus2編(オンサイト)*5	72,000円	—
EFI Fiery 基本ソフトウェア オペレーショントレーニング EFI Fiery Impose編(オンサイト)*5	39,000円	—
EFI Fiery 基本ソフトウェア オペレーショントレーニング EFI Color Profiler Suite編(オンサイト)*5	96,000円	—

## POD&オフィス文書出力兼用モデル



### <組み合わせ総価格>

(消費税別)

商品名	標準価格	設置指導料
RICOH Pro C5210S+おすすめオプション	8,040,000円	81,700円
RICOH Pro C5200S+おすすめオプション	6,840,000円	81,700円

### 内訳

#### <本体>

(消費税別)

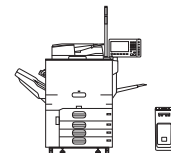
商品名	数量	標準価格	設置指導料
RICOH Pro C5210S	1	6,300,000円	62,600円*1
RICOH Pro C5200S	1	5,100,000円	62,600円*1

#### <オプション>

(消費税別)

商品名	数量	標準価格	設置指導料
2000枚中綴じフィニッシャー SR4130	1	500,000円	1,600円
紙揃えユニット タイプM25	1	25,000円	1,600円
デカラユニット DU5020*2	1	165,000円	2,400円
用紙冷却ユニット タイプS6*3	1	450,000円	1,600円
A3大量給紙トレイ RT4050	1	450,000円	1,600円
FAXユニット タイプM26	1	150,000円	10,300円

## デザイン制作会社向けモデル



### <組み合わせ総価格>

(消費税別)

商品名	標準価格	設置指導料
RICOH Pro C5210S+おすすめオプション	10,348,000円	109,200円
RICOH Pro C5200S+おすすめオプション	9,148,000円	109,200円

### 内訳

#### <本体>

(消費税別)

商品名	数量	標準価格	設置指導料
RICOH Pro C5210S	1	6,300,000円	62,600円*1
RICOH Pro C5200S	1	5,100,000円	62,600円*1

#### <オプション>

(消費税別)

商品名	数量	標準価格	設置指導料
排紙トレイ タイプM2	1	10,000円	1,600円
FAXユニット タイプM26	1	150,000円	10,300円
カラーコントロール E-44B	1	2,300,000円	26,700円
EFI Fiery Impose Software Licensing	1	250,000円	4,800円
EFI Fiery Graphic Arts Package, Premium Edition Plus2	1	600,000円	1,600円
EFI Color Profiler Suite 4 (ES-2000付)*4	1	375,000円	1,600円

#### <EFI Fiery 操作教育メニュー>

(消費税別)

商品名	標準価格	設置指導料
カラーコントロール E-44B EFI Fiery 基本ソフトウェア オペレーショントレーニング プリンター編 (Windows®版) (オンサイト)*5	156,000円	—
カラーコントロール E-44B EFI Fiery 基本ソフトウェア オペレーショントレーニング EFI Fiery Graphic Arts Package, Premium Edition Plus2編(オンサイト)*5	72,000円	—
EFI Fiery 基本ソフトウェア オペレーショントレーニング EFI Fiery Impose編(オンサイト)*5	39,000円	—
EFI Fiery 基本ソフトウェア オペレーショントレーニング EFI Color Profiler Suite編(オンサイト)*5	96,000円	—

\*1 搬入料と基本操作指導料を含みます。 \*2 用紙のカールを低減させるために、デカラユニット DU5020のご購入をおすすめいたします。

\*3 スタックされた用紙の貼りつきを防止するために用紙冷却ユニット タイプS6のご購入をおすすめいたします。

\*4 キャリブレーションを行なうために、オプションのEFI Color Profiler Suite 4(ES-2000付) のご購入をおすすめいたします。

\*5 記載の金額は、A料金になります。1日に複数メニューを実施する場合、または1つのメニューを2日間で実施する場合は、料金が異なりますので、営業担当にご相談ください。

※カラーコントロール E-44Bを装着すると、カラーコントロール E-44B専用のプリンタードライバーのみ、カラーコントロール E-24Bを装着すると、カラーコントロール E-24B専用のプリンタードライバーのみが使用可能となります。他のプリンタードライバーは使用できません。



# 消耗品価格

<消耗品>

2019年9月現在(消費税別)

種類	名称	規格	販売単位	価格	換算価格	品種コード	
		サイズ				T目	Y目
カラーコピー用紙	リコーフルカラーPPC用紙 タイプ6000(58W)	A3	1ケース(250枚×5パック)	6,250円	5.00円	-	632360
		A4	1ケース(500枚×5パック)	6,250円	2.50円	632361	-
		B4	1ケース(500枚×5パック)	9,375円	3.75円	-	632362
		B5	1ケース(500枚×5パック)	4,690円	1.88円	632363	-
		A3	1ケース(250枚×5パック)	7,500円	6.00円	-	637875
	リコーフルカラーPPC用紙 タイプ6000(70W)	A4	1ケース(500枚×5パック)	7,500円	3.00円	637876	-
		B4	1ケース(500枚×5パック)	11,250円	4.50円	-	637877
		B5	1ケース(500枚×5パック)	6,250円	2.50円	637878	-
		12×18インチ	1ケース(250枚×5パック)	8,750円	7.00円	-	632368
		13×19インチ	1ケース(250枚×5パック)	10,000円	8.00円	-	632369
	リコーフルカラーPPC用紙 タイプ6000(90W)	A3	1ケース(200枚×5パック)	10,000円	10.00円	-	632335
		A4	1ケース(200枚×10パック)	10,000円	5.00円	632336	632343
		B4	1ケース(200枚×5パック)	7,500円	7.50円	-	632337
		B5	1ケース(200枚×10パック)	7,500円	3.75円	632338	632344
		12×18インチ	1ケース(200枚×5パック)	10,400円	10.40円	-	632372
13×19インチ	1ケース(200枚×5パック)	11,900円	11.90円	-	632373		
マルチペーパー	マイペーパー	A3	1ケース(500枚×3パック)	8,626円	5.75円	901300	-
		A4	1ケース(500枚×5パック)	7,188円	2.88円	901301	-
		B4	1ケース(500枚×5パック)	10,813円	4.33円	901302	-
		B5	1ケース(500枚×5パック)	5,438円	2.18円	901304	-
		A3	1ケース(500枚×3パック)	オープン価格*1	-	901220	-
	TPペーパー	A4	1ケース(500枚×5パック)	オープン価格*1	-	901221	-
		B4	1ケース(500枚×5パック)	オープン価格*1	-	901222	-
		B5	1ケース(500枚×5パック)	オープン価格*1	-	901223	-
		A3	1ケース(500枚×3パック)	オープン価格*1	-	903040	-
		A4	1ケース(500枚×10パック)	オープン価格*1	-	903041	-
	オフィスペーパーNT タイプR (NetRICOH専用商品)	B4	1ケース(500枚×5パック)	オープン価格*1	-	903042	-
		B5	1ケース(500枚×5パック)	オープン価格*1	-	903043	-
		A3	1ケース(500枚×3パック)	オープン価格*1	-	903044	-
		A4	1ケース(500枚×10パック)	オープン価格*1	-	903045	-
		B4	1ケース(500枚×5パック)	オープン価格*1	-	903046	-
オフィスペーパーNT タイプW (NetRICOH専用商品)	B5	1ケース(500枚×5パック)	オープン価格*1	-	903047	-	
	A3	1ケース(250枚×4パック)	オープン価格*1	-	-	T17558	
	A4	1ケース(250枚×4パック)	オープン価格*1	-	T17565	-	
	特A3	1ケース(250枚×4パック)	オープン価格*1	-	-	T17560	
	A3	1ケース(250枚×4パック)	オープン価格*1	-	-	T17561	
PODグロスコート100 (100g/mi)*2	A4	1ケース(250枚×4パック)	オープン価格*1	-	T17566	-	
	特A3	1ケース(250枚×4パック)	オープン価格*1	-	-	T17563	
	A3	1ケース(250枚×4パック)	オープン価格*1	-	-	F14297	
	A4	1ケース(250枚×4パック)	オープン価格*1	-	F14296	-	
	特A3	1ケース(250枚×4パック)	オープン価格*1	-	-	C26750	
PODグロスコート140 (128g/mi)*2	A3	1ケース(250枚×4パック)	オープン価格*1	-	-	G79607	
	A4	1ケース(250枚×4パック)	オープン価格*1	-	G79606	-	
	特A3	1ケース(250枚×4パック)	オープン価格*1	-	-	CR4636	
	A3	1ケース(250枚×4パック)	オープン価格*1	-	-	G79609	
	A4	1ケース(250枚×4パック)	オープン価格*1	-	G79608	-	
PODマットコート100 (100g/mi)*2	特A3	1ケース(250枚×4パック)	オープン価格*1	-	-	C26751	
	A3	1ケース(250枚×4パック)	オープン価格*1	-	-	G79611	
	A4	1ケース(250枚×4パック)	オープン価格*1	-	G79610	-	
	特A3	1ケース(250枚×4パック)	オープン価格*1	-	-	C26752	
	A4	1,000枚×1パック	オープン価格*1	-	CCQ640	-	
アプリケーション	レザック66 A4タテメ 151GSM(ベージュ)*3	A4	500枚×1パック	オープン価格*1	-	-	CCQ643
	レザック66 A3ヨコメ 151GSM(ベージュ)*3	A3	500枚×1パック	オープン価格*1	-	-	CCQ646
	レザック66 SRA3ヨコメ 151GSM(ベージュ)*3	SRA3	500枚×1パック	オープン価格*1	-	-	CCQ649
	レザック66 A4タテメ 203GSM(ベージュ)*3	A4	1,000枚×1パック	オープン価格*1	-	-	CCQ652
	レザック66 A3ヨコメ 203GSM(ベージュ)*3	A3	500枚×1パック	オープン価格*1	-	-	CCQ655
	レザック66 SRA3ヨコメ 203GSM(ベージュ)*3	SRA3	500枚×1パック	オープン価格*1	-	-	FV9502
	角2封筒PODホワイト2.0 100*4	角形2号	100枚×1パック	オープン価格*1	-	-	CCQ606
	レーザー対応封筒 長3 クオリスホワイト*5	長形3号	200枚×1パック	オープン価格*1	-	-	315941
	リコーPPC ステープラー針 タイプM*6	5,000針	1箱(5,000針×5)	10,000円	0.40円	315941	315695
	RICOH ステープラー針 タイプV*7	5,000針	1箱(5,000針×3)	4,800円	0.32円	315695	315696
	RICOH ステープラー針 タイプW*8	2,000針	1箱(2,000針×4)	3,200円	0.40円	315696	315940
	リコーPPC ステープラーカートリッジ タイプ6*9	1個	1箱(5,000針セット済み)	5,000円	-	315940	319167
	ステープラーカートリッジ タイプV*10	1個	1箱(5,000針セット済み)	2,400円	-	319167	319168
	ステープラーカートリッジ タイプW*11	1個	1箱(2,000針セット済み)	2,400円	-	319168	315253
	リコーPPCステープラー針 タイプN*12	5,000針	1箱(5,000針×2)	3,200円	0.32円	315253	315292
リコー PPCステープラーカートリッジ タイプ8*13	1個	1箱(5,000針セット済み)	2,400円	-	315292	600379	
RICOH Pro スポットナー ブラック C5200	1本	1本*14	18,000円	-	600379	600380	
RICOH Pro スポットナー イエロー C5200	1本	1本*15	30,000円	-	600380	600381	
RICOH Pro スポットナー マゼンタ C5200	1本	1本*15	30,000円	-	600381	600382	
RICOH Pro スポットナー シアン C5200	1本	1本*15	30,000円	-	600382		

\*1 価格につきましては販売担当者にお問い合わせください。  
 \*2 王子製紙株式会社の製品です。「特A3」の大きさは320×450mmです。  
 \*3 特種東海製紙株式会社の製品です。  
 \*4 株式会社山本の製品です。  
 \*5 ハート株式会社の製品です。  
 \*6 2500枚中綴じフィニッシャー SR5080用リフィル針です。  
 \*7 3000枚中綴じフィニッシャー SR4120、2000枚中綴じフィニッシャー SR4130用リフィル針です。  
 \*8 2000枚中綴じフィニッシャー SR4130中綴じ用リフィル針です。  
 \*9 2500枚中綴じフィニッシャー SR5080用の予備用のカートリッジです。  
 \*10 3000枚中綴じフィニッシャー SR4120、2000枚中綴じフィニッシャー SR4130用の予備用のカートリッジです。  
 \*11 2000枚中綴じフィニッシャー SR4130中綴じ用の予備用のカートリッジです。  
 \*12 2500枚中綴じフィニッシャー SR5080中綴じ用リフィル針です。  
 \*13 2500枚中綴じフィニッシャー SR5080中綴じ用の予備用のカートリッジです。  
 \*14 約35,200ページ出力可能です。(A4横送り、7.5%チャートで、連続出力した場合の目安です。実際のプリント枚数は、ご使用方法、印刷条件や原稿の内容により異なります。)  
 \*15 約42,800ページ出力可能です。(A4横送り、各色7.5%チャートで、連続出力した場合の目安です。実際のプリント枚数は、ご使用方法、印刷条件や原稿の内容により異なります。)

# 主なオプション仕様

## <2500枚中綴じフィニッシャー SR5080/2000枚中綴じフィニッシャー SR4130/3000枚フィニッシャー SR4120>

		2500枚中綴じフィニッシャー SR5080	2000枚中綴じフィニッシャー SR4130	3000枚フィニッシャー SR4120
フィニッシャー 上トレイ	収納可能サイズ	●折りなし紙:330.2×487.7mm~100×139.7mm ●Z折り紙*1:A3、B4、A4縦送り、11×17”、リーガル、レター縦送り、12×18”	●折りなし紙:330.2×487.7mm~90×139.7mm ●Z折り紙*1:A3、B4、A4縦送り、11×17”、リーガル、レター縦送り、12×18”	
	収納可能枚数	●折りなし紙:A4、レター以下…250枚 B4、リーガル以上…50枚 ●Z折り紙*1:A4、レター以下…20枚 B4、リーガル以上…30枚		
	用紙紙厚	●折りなし紙:52.3~216g/m <sup>2</sup> (45~186kg) ●Z折り紙*1:64~105g/m <sup>2</sup> (55~90kg)		
フィニッシャー ソフトトレイ	収納可能サイズ	●折りなし紙:330.2×700mm*2~139.7mm×139.7mm ●Z折り紙*1:A3、B4、A4縦送り、11×17”、リーガル、レター縦送り、12×18”	●折りなし紙:330.2×700mm*3~90×139.7mm ●Z折り紙*1:A3、B4、A4縦送り、11×17”、リーガル、レター縦送り、12×18”	
	収納可能枚数	●折りなし紙:A4横送り、B5横送り、レター横送り…2,500枚 A3、B4、A4縦送り、B5縦送り、11×17”、リーガル、レター縦送り、SRA4…1,500枚 12×18”、SRA3、13×18”、12.6×18.5”、12.6×19.2”、13×19”、13×19.2”…1,000枚 A5横送り、ハーフレター横送り…500枚 A5縦送り、ハーフレター縦送り…100枚 ●Z折り紙*1…30枚	●折りなし紙:A4横送り、レター横送り…2,000枚 A3、A4縦送り、B4~B5、13×19.2”、12×18”、SRA3、11×17”~レター…1,000枚 A5横送り…500枚 A5縦送り、B6縦送り、ハーフレター縦送り…100枚 ●Z折り紙*1:A4、レター以下…20枚 B4、リーガル以上…30枚	●折りなし紙:A4横送り、レター横送り…3,000枚 A3~A4縦送り、B4~B5、13×19.2”、12×18”、SRA3、11×17”~レター…1,500枚 A5横送り…500枚 A5縦送り、A6縦送り、B6縦送り、ハーフレター縦送り…100枚 ●Z折り紙*1:A4、レター以下…20枚 B4、リーガル以上…30枚
	紙揃えサイズ	330.2×487.7mm~139.7×139.7mm	304.8×457.2mm~125×139.7mm	
	用紙紙厚	●折りなし紙:52.3~360g/m <sup>2</sup> (45~309kg) ●Z折り紙*1:64~105g/m <sup>2</sup> (55~90kg)	●折りなし紙:52.3~360g/m <sup>2</sup> (45~309kg) ●Z折り紙*1:64~105g/m <sup>2</sup> (55~90kg)	
	縦じ可能サイズ	●折りなし紙:A3~B5、11×17”~レター ●Z折り紙*1:A3、B4、11×17”		
ステーブル*4	縦じ可能枚数	●折りなし紙:A4、B5、レター(80g/m <sup>2</sup> )…2~100枚 A3、B4、11×17”、リーガル(80g/m <sup>2</sup> )…2~50枚 ●Z折り紙*1:10枚	●折りなし紙:65枚 ●Z折り紙*1:8枚	
	縦じ可能紙厚	●折りなし紙:64~200g/m <sup>2</sup> (55~172kg) ●Z折り紙*1:64~105g/m <sup>2</sup> (55~90kg)	●折りなし紙:52.3~105g/m <sup>2</sup> (45~90kg) ●Z折り紙*1:52.3~105g/m <sup>2</sup> (45~90kg)	
	縦じ位置	手前、奥1カ所、奥1カ所斜め、2カ所		
	縦じ可能サイズ	長さ257~487.7mm 幅182~330.2mm	A3~A4タテ、B4~B5タテ、SRA3、SRA4、12×18”、13×18”、11×17”~レター (定形サイズのみ)	—
中綴じ ステーブル*4	縦じ可能枚数	2~20枚(64~80g/m <sup>2</sup> )(マイペーパーのみ25枚縦じ可)	20枚(64~80.9g/m <sup>2</sup> )	—
	縦じ可能部数*5	45部(5枚縦じ)	2~5枚縦じ…30部、6~10枚縦じ…15部、11~15枚縦じ…10部、16~20枚縦じ…6部	—
	縦じ可能紙厚	64~90g/m <sup>2</sup> (55~77kg)*6	64~105g/m <sup>2</sup> (55~90kg)*7	—
	縦じ位置	センター2カ所		—
	折り位置	センター		—
	重ね二つ折り可能枚数	6枚	5枚	—
パンチ*8	可能サイズ	●縦送り:A3~A5、11×17”~ハーフレター ●横送り:A4~A5、11×17”~ハーフレター	A3~A5、B4~B5、SRA4、11×17”~ハーフレタータテ	
	可能紙厚	52.3~209g/m <sup>2</sup> (45~180kg)	52.3~256g/m <sup>2</sup> (45~220kg)	
	パンチ穴位置	2穴	2穴	
電源	100V、2.5A、50/60Hz(電源は本体とは別に必要)	電源は本体から供給		
最大消費電力	150W以下	67W以下(電源は本体から供給)		
大きさ(幅×奥行き×高さ)	996×730×1,126mm(幅寸法は、トレイ含む、延長トレイ未引き出し時の場合)	657×730×980mm(幅寸法は、トレイ含む、延長トレイ未引き出し時の場合)		
質量	130kg	61kg	41kg	

\*1 Z折り時は、オプションのリコー 紙折りユニット FD4000が必要です。 \*2 オプションのSR5000用 長尺排紙トレイ タイプS6装着時、長さ487.7~700mmの用紙を収容できます。長さ700.1~1,260mmの用紙は1枚ずつ排紙してください。 \*3 オプションのSR4000用 長尺排紙トレイ タイプS6装着時、長さ487.7~700mmの用紙を収容できます。長さ700.1~1,260mmの用紙は1枚ずつ排紙してください。 \*4 用紙種類、紙厚などのご使用条件によって異なる場合があります。 \*5 マイペーパーの場合。 \*6 用紙紙厚が90.1~163g/m<sup>2</sup>の表紙用の用紙や合紙用の用紙を、縦じ1回につき1枚まで挿入できます。 \*7 用紙紙厚が105.1~216g/m<sup>2</sup>の表紙用の用紙や合紙用の用紙を、縦じ1回につき1枚まで挿入できます。 \*8 2500枚中綴じフィニッシャー装着時は、オプションのリコー 2穴パンチユニット PU5020が必要です。 ※封筒はフラップのサイズや形状などの違いにより連続排紙できない場合があります。

### <排紙トレイ タイプM2>

収納可能サイズ	●折りなし紙:本体基本仕様複写サイズに準ずる。 ●封筒:角形2号縦送り、長形3号縦送り、長形4号縦送り、洋形3号縦送り、DL Envelope横送り、C5横送り、C6横送り、Com10横送り
収納可能枚数*	A4横送り…500枚、B4以上…250枚、A5以下…250枚
用紙紙厚	52.3~360g/m <sup>2</sup> (45~309kg)
大きさ(幅×奥行き×高さ)	370×350×382mm
質量	2kg

\* 用紙種類、紙厚などのご使用条件によって異なる場合があります。

### <用紙冷却ユニット タイプS6>

用紙紙厚	52.3~360g/m <sup>2</sup> (45~309kg)
電源	100V、3A、50/60Hz(電源は本体とは別に必要)
最大消費電力	200W以下
大きさ(幅×奥行き×高さ)	330×725×980mm
質量	92kg

### <デカールユニット DU5020>

用紙紙厚	52.3~360g/m <sup>2</sup> (45~309kg)
最大消費電力	30W以下(電源は本体から供給)
大きさ(幅×奥行き×高さ)	170×730×990mm
質量	30kg

### <リコー 紙折りユニット FD4000>

折り種類	Z折り、二つ折り、内三つ折り、外三つ折り、単純四つ折り、観音四つ折り	
折り可能サイズ	Z折り:A3、B4、A4縦送り、11×17”、リーガル、レター縦送り、12×18”、八開二つ折り:A3、B4、A4縦送り、B5縦送り、11×17”、リーガル、レター縦送り、13×19.2”、13×19”、13×18”、12.6×19.2”、12.6×18.5”、12×18”、SRA3、SRA4縦送り、八開	
	内三つ折り、外三つ折り/単純四つ折り/観音四つ折り:A3、B4、A4縦送り、B5縦送り、11×17”、リーガル、レター縦送り、12×18”、八開	
折り可能紙厚	64~105g/m <sup>2</sup> (55~90kg)	
重ね折り*1	折り種類	二つ折り、内三つ折り、外三つ折り*2
	折り可能紙厚	64~80g/m <sup>2</sup> (55~69kg)
電源	100V、2.4A、50/60Hz(電源は本体とは別に必要)	
最大消費電力	240W以下	
大きさ(幅×奥行き×高さ)	470×730×980mm	
質量	92kg	

\*1 重ね折りは最大3枚まで。 \*2 A3、11×17”、12×18”、八開の用紙サイズは不可となります。

### <インサートフィーダー CI4020>

用紙紙厚	64~216g/m <sup>2</sup> (55~186kg)
使用可能用紙サイズ	13×19.2”~A5、330.2×487.7mm~139.7×139.7mm
用紙積載枚数*	200枚(80g/m <sup>2</sup> )×2段
最大消費電力	84W以下(電源は本体から供給)
大きさ(幅×奥行き×高さ)	540×730×1,270mm(本体・後処理間は幅164mm)
質量	45kg

\* 用紙種類、紙厚などのご使用条件によって異なる場合があります。 ※コート紙は使用できません。

### <インサートフィーダー CI4040>

用紙紙厚	64~216g/m <sup>2</sup> (55~186kg)
使用可能用紙サイズ	A3、B4、A4、B5、A5、11×17”、リーガル、レター、ハーフレター
用紙積載枚数*	200枚(80g/m <sup>2</sup> )
最大消費電力	43W以下(電源は本体から供給)
大きさ(幅×奥行き×高さ)	500×600×1,120mm(本体・後処理間は幅90mm)
質量	12kg

\* 用紙種類、紙厚などのご使用条件によって異なる場合があります。 ※コート紙は使用できません。

### <A3大量給紙トレイ RT4050>

使用可能用紙サイズ*1	330.2×487.7mm~100×139.7mm
用紙積載枚数*2	2,200枚
用紙紙厚	52.3~300g/m <sup>2</sup> (45~258kg)
最大消費電力	85W以下(電源は本体から供給)
大きさ(幅×奥行き×高さ)	869×730×658mm(突起部除く)
質量	83kg

\*1 幅100~139.2mmの用紙をセットするときは、はがきサイズ用ガイド板を使用してください。  
\*2 リコーフルカラーPPC用紙 タイプ6000(70W)の場合。

### <A4大量給紙トレイ RT4020>

使用可能用紙サイズ	A4横送り、B5横送り、レター横送り
用紙積載枚数*	4,400枚
用紙紙厚	52.3~216g/m <sup>2</sup> (45~186kg)
最大消費電力	50W以下(電源は本体から供給)
大きさ(幅×奥行き×高さ)	352×540×625mm(突起部除く)
質量	20kg

\* リコーフルカラーPPC用紙 タイプ6000(70W)の場合。 ※コート紙は使用できません。



# 主なオプション仕様

## <手差し長尺延長トレイタイプS6>

使用可能用紙サイズ	長さ139.7~1,260mm 幅90~330.2mm*1
用紙積載枚数	50枚(52.3~100.9g/m <sup>2</sup> )*2
質量	1.3kg

\*1 長さ487.8mm以上の場合、幅は210mm以上となります。

\*2 長さ487.8~700mmの場合、700.1mm以上は1枚ずつ通紙してください。

## <手差しトレイ長尺用紙給紙ガイドタイプS6>

使用可能用紙サイズ	長さ139.7~1,260mm 幅90~330.2mm*1
用紙積載枚数	250枚*2
質量	2kg

\*1 長さ487.8mm以上の場合、幅は210mm以上となります。

\*2 長さ487.8~700mmの場合、700.1mm以上は1枚ずつ通紙してください。

## <カラーコントローラーE-24B/E-44B>

		カラーコントローラー E-24B	カラーコントローラー E-44B
形式	外付けタイプ		外付けサーバータイプ
CPU	Intel® Celeron Processor G1820, Speed 2.7GHz		Intel® i5-4570S, 2.9GHz up to 3.6GHz/Turbo
搭載OS	Linux		Windows® Embedded 8.1 Pro(64bit)
メモリー	2GB×1		2GB×2
HDD	500GB		1TB
解像度	データ処理	1,200dpi×1,200dpi	
	プリント	1,200dpi×4,800dpi*1	
データフォーマット	PS、PDF、TIFF、EPS		
バリアブルデータ印刷言語	FreeForm/FreeForm2.1	FreeForm/FreeForm2.1、PPML Ver3.0、PDF/VT-1、PDF/VT-2	
対応OS*2	Windows Vista®、Windows® 7、Windows® 8、Windows® 8.1、Windows® 10 Windows Server™ 2008、Windows Server™ 2008 R2、Windows Server™ 2012 Mac OS 10.7.X、10.8.X、10.9.X、10.10.X、10.11.X		
インターフェース	イーサネット(1000BASE-T/100BASE-TX/10BASE-T)		
ページ記述言語	Adobe® PostScript®3 (CPSI 3020)	Adobe® PostScript®3 (CPSI 3020)、Adobe® PDF Print Engine 3	
対応プロトコル	TCP/IP、SMB、AppleTalk*3		
内蔵フォント	和文2書体、欧文138書体		和文5書体、欧文138書体
最大消費電力	65W		350W
大きさ(幅×奥×高さ)	125×363×295mm		212×483×489mm
質量	5.5kg		19.5kg
電源	100V 3.0A		100V 6.0A

\*1 書込時。\*2 対応OSの最新情報は、リコーホームページにてご確認ください。\*3 フォントダウンロード用プロトコルとしてのみサポートしております。

## <FAXユニットタイプM26 (ファクス機能)>

走査方式	平面走査(シート原稿、ブック原稿両面用)
メモリー	4MB(オプション装着時:最大60MB)*1
適用回線	アナログ:加入電話回線(PSTN)、自営構内回線(PBX)、Fネット(G3サービス)
走査線密度	G3:8×3.85本/mm(ふつう字)、8×7.7本/mm(小さな字)、 8×15.4本/mm*1、16×15.4本/mm(微細字)*1
通信速度	G3:33.6K/31.2K/28.8K/26.4K/24.0K/21.6K/19.2K/16.8K/14.4K/ 12.0K/9.600/7.200/4.800/2.400bps(自動シフトダウン方式)
符号化方式	MH、MR、MMR、JBIG(G3のみ)
通信モード	G3
読取原稿サイズ	定形:最大A3タテ 幅297×長さ420mm 不定形:最大 幅297×長さ1,200mm
記録紙サイズ	A3、B4、A4、B5、A5、8½×11"、8½×14"、11×17"
電送時間	G3:約3秒(JBIG 通信時:2秒台)*2

\*1 FAXメモリー タイプM26が必要です。\*2 A4、700文字程度の原稿を標準画質(8×3.85本/mm)で送った時の速さです。画像情報だけの通信速度で、通信制御の時間は含まれておりません。実際の通信時間は、原稿の内容、相手機種、回線状況により異なります。

## <FAXユニットタイプM26 (IP-ファクス機能)>

インターフェース	標準	イーサネット(1000BASE-T/100BASE-TX/10BASE-T)
	オプション	無線LAN(IEEE802.11a/b/g/n)*1
対応プロトコル	SIP、JT-H.323V2	
伝送制御手順	TTC標準 JT-T.38手順、JT-H.323手順、SIP(RFC3261準拠)、TCP、UDP/IP通信	
送信原稿サイズ	定形:最大A3または11×17" 不定形:最大 タテ297×ヨコ1,200mm	
走査線密度	8×3.85本/mm・200×100dpi(ふつう字)、8×7.7本/mm・200×200dpi(小さな字)、 8×15.4本/mm・200×400dpi*2、16×15.4本/mm・400×400dpi(微細字)*2	
IP-ファクス送信機能	IPアドレス指定時、ネットワークを通じてJT-T.38規格対応のIP-ファクス機へ送信可能。 VoIPゲートウェイを経由して一般公衆回線に接続されているG3ファクスへ送信することも可能。	
IP-ファクス受信機能	JT-T.38規格対応のIP-ファクス機から送信されたファクスをネットワークを通じて受信が可能。VoIPゲートウェイを経由して電話回線に接続されているG3ファクスからファクスを受信することも可能。	

\*1 無線LANは各対応機器すべての動作を保証するものではありません。\*2 FAXメモリー タイプM26が必要です。

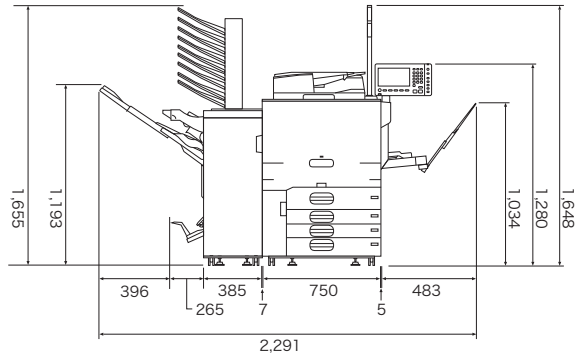
## <FAXユニットタイプM26 (W-NET FAX機能)>

適用回線	標準	イーサネット(1000BASE-T/100BASE-TX/10BASE-T)
	オプション	無線LAN(IEEE802.11a/b/g/n)*1
伝送制御手順	送信:SMTP 手順、TCP/IP(IPv4/IPv6*2)通信 受信:POP3 手順、SMTP 手順、IMAP4 手順、TCP/IP(IPv4/IPv6*2)通信	
通信モード	シンプルモード、フルモード	
送信原稿サイズ	フルモード時:A3、B4、A4 シンプルモード時:A4(A3/B4はA4に縮小して送信)	
走査線密度	フルモード時	200×100dpi(ふつう字)、200×200dpi(小さな字)、200×400dpi*3、400×400dpi(微細字)*3
	シンプルモード時	200×100dpi(ふつう字)、200×200dpi(小さな字)
メール送信機能	メールアドレス指定時、送信原稿を自動的に電子メール形式に変換して送信。すべてメモリー送信。	
メール受信機能	TIFF-F(MH、MR*4、MMR 圧縮*4)の添付ファイル形式を自動認識して印字出力。 ひらがな、カタカナ、英数字および第一水準、第二水準漢字のテキストメールの文字を認識して印字出力。すべてメモリー受信。	

\*1 無線LANは各対応機器すべての動作を保証するものではありません。\*2 ネットワークやオペレーティングシステム的环境によってはご利用いただけない場合があります。\*3 FAXメモリー タイプM26が必要です。\*4 フルモード時。  
※ FAXユニット タイプM26装着時。

# RICOH Pro C5210S/C5200S 外形寸法

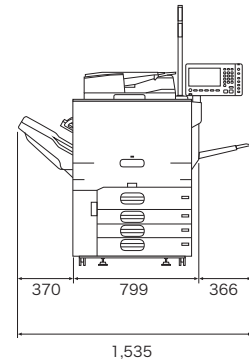
## <企業内印刷向け 販促物内製モデル>



- RICOH Pro C5210S
- FAXユニット タイプM26
- 2000枚中綴じフィニッシャー SR4130
- 紙揃えユニット タイプM25
- 冷却ファンキット タイプS6
- SR4000シリーズ用 長尺排紙トレイ タイプS6
- プリントポスト CS4010
- 手差し長尺延長トレイ タイプS6

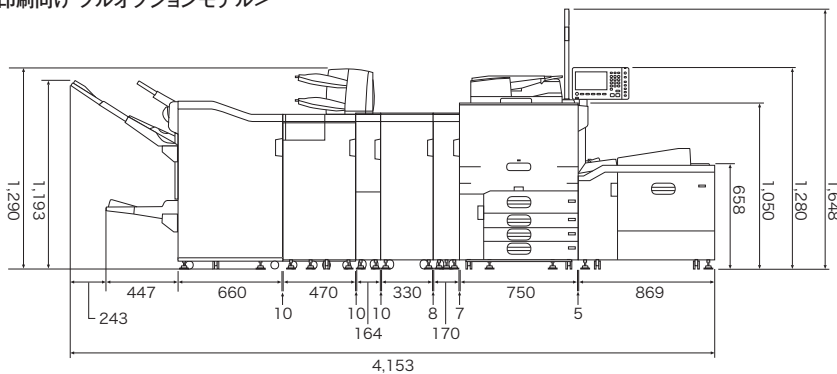
## <最小構成>

(単位mm)



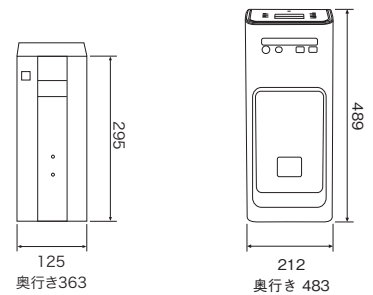
- RICOH Pro C5210S
- 排紙トレイ タイプM2

## <商業印刷向け フルオプションモデル>



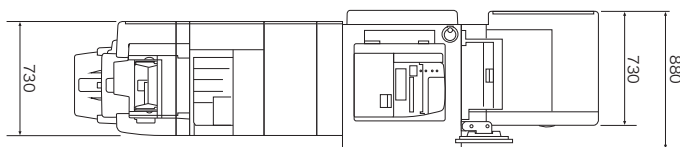
- RICOH Pro C5210S
- SR5000シリーズ用 長尺排紙トレイ タイプS6
- 2500枚中綴じフィニッシャー SR5080
- リコー 2穴パンチユニット PU5020
- インサートフィーダー CI4020
- デカーラユニット DU5020
- 用紙冷却ユニット タイプS6
- カラーコントローラー E-44B
- リコー 紙折りユニット FD4000
- A3大量給紙トレイ RT4050
- 手差しトレイ 長尺用紙給紙ガイド タイプS6

## <カラーコントローラーの外形寸法>



- カラーコントローラー E-24B
- カラーコントローラー E-44B

## <各モデル共通奥行き>



- RICOH Pro C5210S
- 3000枚フィニッシャー SR4120
- A3大量給紙トレイ RT4050
- デカーラユニット DU5020
- 用紙冷却ユニット タイプS6
- インサートフィーダー CI4040
- リコー 紙折りユニット FD4000

## 使用済製品 回収料金・処理料金

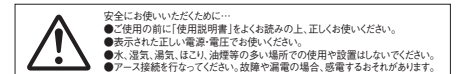
区分	本体重量	代表的な商品	(消費税別)	
			回収料金	処理料金
I	~20 kg 未満	パーソナル複写機・小型ファクシミリ・小型プリンター・パソコン等	5,000円/台	3,000円/台
II	20kg以上40kg未満	レーザー複写機・カラーレーザープリンター等	9,000円/台	4,000円/台
III	40kg以上100kg未満	中型複写機・カラーレーザープリンター・デジタル印刷機・湿式ジヤソ機等	15,000円/台	8,000円/台
IV	100kg以上140kg未満	デジタル印刷機・湿式ジヤソ機等	20,000円/台	11,000円/台
V	140kg以上300kg未満	大型複写機(高速/広幅/カラー機)・大型プリンター等	33,000円/台	21,000円/台
VI	300kg以上500kg未満	大型複写機(高速/広幅/カラー機)・大型プリンター等	77,000円/台	35,000円/台
VII	500 kg 以上		125,000円/台	65,000円/台

※対象となる使用済製品はリコーブランド製品です。詳細は営業担当にお問い合わせください。  
 ※回収料金はお客からグリーンセンターまでの搬出・運搬料金です。  
 ※処理料金は分別・分解等の料金です。  
 ※ディスプレイ、プリンター、スキャナーはパソコン本体と別料金になります。

この印刷物に掲載の全商品の価格および料金には、消費税は含まれておりません。  
 ご購入の際は消費税を別途申し受けますので、ご了承ください。

Adobe, Acrobat, InDesign, Photoshop, Illustratorは、Adobe Systems Incorporated(アドビシステムズ社)の米国ならびに他の国における商標または登録商標です。

ご注意①国内外で流通する紙幣・貨幣、未使用の郵便切手・官製ハガキ、政府発行の印紙・証券類などをコピーすることは、法律で禁止されています。②著作権の目的となっている書籍・音楽・絵画・版画・地図・映画・映画・写真などの著作物は、個人的にまたは、家庭内その他、これに準ずる限られた範囲内で使用するためにコピーする以外は禁じられています。



## 株式会社リコー

東京都大田区中馬込1-3-6 〒143-8555

リコー製品に関するお問い合わせは下記のダイヤルで承っております。

リコーテクニカルコールセンター **0120-892-111**

- 受付時間: 平日(月~金) 9時~17時(祝祭日、弊社休業日を除く)
- ※お問い合わせの内容は対応状況の確認と対応品質の向上のため、録音・記録をさせていただきます。
- ※受付時間を含め、記載のサービス内容は予告なく変更になる場合があります。あらかじめご了承ください。
- <http://www.ricoh.co.jp/contact/>
- リコーにご提供いただいたお客様の個人情報取り扱い方針については、当社ホームページでご確認いただけます。