

RICOH

Caplio R4

デジタルカメラキャブリオ

○ 手になじむコンパクトボディに

光学7.1倍ズーム 28^[広角]mm~200^[望遠]mm

CCDシフト方式手ブレ補正機能搭載

有効画素数 604万画素



Super Wide Zoom Compact

写真はイメージです。画面はハメコミ合成です。

- ◎ 長時間駆動 約330^{*1}ショット
- ◎ 大画面2.5型 高輝度 高解像度液晶モニター
- ◎ レリーズタイムラグ 約0.007秒^{*2}
- ◎ 1cmマクロ
- ◎ 斜め補正機能



*1 撮影可能枚数はCIPA規格に準じた測定条件によるもので、使用条件により大きく異なり、目安となります。

*2 シャッター半押しからのレリーズタイムラグ(手ブレ補正、フラッシュともにOFF時)

本カタログにおいてのレンズの焦点距離はすべて35mm判カメラ換算値です。

光学7.1倍ズームだから、
撮りたいモノ、残したい一瞬を思いのままに撮れる。

28mm [広角]

広く撮る。何気ない瞬間にも思いがけない迫力が宿る。



広角28mmでダイナミックな迫力を演出

迫力あるワイド表現にこだわるリコーは、薄さわずか26mmのコンパクトボディに広角28mmからの光学7.1倍ズームを搭載。通常、コンパクトデジタルカメラに搭載されることの多い135mmクラスのレンズでは撮影することのできない大きな空間を、ダイナミックに写し取ることが可能です。被写体に思いきり接近すれば、デフォーメの効果や背景との遠近感の強調により、臨場感の表現も思いのまま。旅先でのシーンを、印象的な1枚の写真に仕上げることができます。



35mmの画角

200mm [望遠]

引き寄せて撮る。狙ったシーンの息づかいまで感じる。



105mmの画角

さらに、シーンの一部を印象的に切り取ることのできる望遠撮影は200mmまで可能。フレーミングのテクニックを駆使して、広い空間の中から思いのままに被写体を引き寄せることができます。また、望遠撮影の際には特に注意が必要な手ブレ対策として、Caplio R4は先進のCCDシフト方式手ブレ補正機能を搭載。手持ち撮影でも手ブレの発生による失敗が軽減されます。

望遠200mmで自在にフレーミング
画像は手ブレ補正機能を使用していません。



一度しかないシャッターチャンスを逃さないために、コンパクトの常識をこえる高性能を追求。

手ブレ補正

手ブレに強い。だから光学7.1倍ズームが活きる。

CCDシフト方式手ブレ補正機能

手ブレを感知すると、CCDがそれを打ち消す方向に動いて補正する、CCDシフト方式手ブレ補正機能を搭載。望遠撮影やマクロ撮影などでの手ブレによる失敗を軽減することができ、Caplio R4の光学7.1倍ズームや1cmマクロ機能等の高性能を有効に活かすことができます。



望遠撮影 / 手ブレ補正OFF



望遠撮影 / 手ブレ補正ON

画像は手ブレ補正効果を説明するためのイメージです。手ブレ補正効果は撮影条件により軽減できない場合があります。

1cm [マクロモード]

小さな世界の扉を開く、驚きの1cmマクロ。



定評あるリコーの近接撮影テクノロジーにより、広角端では被写体に約1cmまで、望遠端では約14cmまで近づいて撮影が可能。目でみる以上の迫力と驚きに満ちた世界をお楽しみいただけます。さらに、ズームマクロモードを使えば、デジタルズームを併用して、通常のマクロ撮影よりさらに被写体を大きく撮影することが可能。マクロ撮影の魅力をいっそう広げます。

AFターゲット移動機能

カメラを固定したまま構図内の任意の被写体にピントを合わせることが可能。また、被写体の大きさやコントラストの情報から最適な測距エリアを決定することにより、マクロ撮影時の高いピント合わせ精度を実現しています。



OK 確定



OK 確定

画面は合成によるイメージです。

速写力

決定的瞬間を逃さない、高速・快速レスポンス。

起動時間は約1.1秒*。レリーズタイムラグは、シャッター半押しから約0.007秒*、一気押しでも約0.09秒*、さらに次のシャッターを切るまでの時間も約0.5秒*。一度しかないシャッターチャンスを逃さないために、リコーのデジタルテクノロジーを駆使し、高速・快速レスポンスを実現しています。

*手ブレ補正、フラッシュともにOFF時の計測値。



デジタルならではの多機能と、カメラとしての使いやすさをコンパクトボディに凝縮。

長時間駆動 約330ショット*

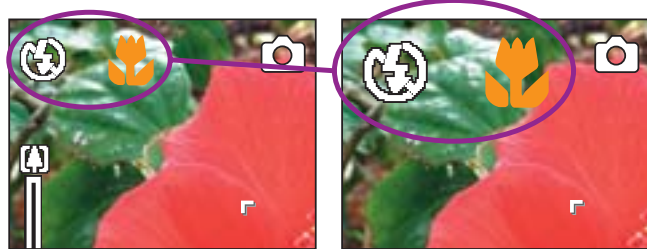
同梱のリチャージブルバッテリーで、手ブレ補正機能と液晶モニターを使用しても、約330ショット*の撮影ができ、旅先や仕事での電池切れの不安を軽減。さらにシンクロモニター機能により、カメラ操作時以外は液晶モニターをOFFにしてバッテリーの消耗をさらに抑えることも可能です。



*撮影可能枚数はCIPA規格に準じた測定条件によるもので、使用条件により大きく異なり、目安となります。

撮影アイコン拡大表示機能

撮影している画面のフラッシュやマクロ撮影などのアイコンを、見やすく拡大表示することが可能。設定の確認やミスの防止に役立ちます。



アイコン標準表示

アイコン拡大表示

画面は合成によるイメージで、実際の表示とは異なります。

ADJ.(アジャスト)ボタン

ADJ.(アジャスト)ボタンを押すだけで撮影でよく使う機能呼び出し、スピーディに設定することが可能。液晶画面にアイコン表示される4つの機能のうち露出補正、ホワイトバランス以外は任意に選択することができます。



ISOとシャープネスを設定した画面
画面は合成によるイメージです。

デジタルカメラの楽しさを広げる多彩な連写機能。

3つの連写機能「連写」「S連写」「M連写」

シャッターを押している間連続撮影ができ、スポーツなどの決定的瞬間を記録できる通常の「連写」に加え、ゴルフスイングなど連続した動きのチェックや、子供が遊んでいるシーンの撮影に最適な「S(ストリーム)連写」「M(メモリー逆戻り)連写」機能を搭載。3つの連写機能で、デジタルカメラの楽しさがさらに広がります。



S(ストリーム)連写:

シャッターを押してから約2.2秒間で16コマを連写。

M(メモリー逆戻り)連写: シャッターを離した瞬間からさかのぼって約2.2秒間、16コマを連写。

カメラまかせで最適設定。
8つの撮影モード

ポートレートモード

スポーツモード

遠景モード

夜景モード

斜め補正モード

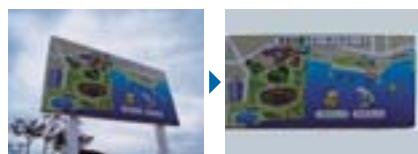
文字モード

ズームマクロモード

高感度モード

ビジネスシーンでも大活躍! Caplio R4 便利機能

斜め補正機能



斜め方向から撮影して歪んだ四辺形の被写体を自動認識し、あたかも正面から撮影したかのように自動的に補正します。黒板やインフォメーションボード、時刻表、看板などを正面から撮影できない場合に効果的です。

その他の機能

露出状況を確認しやすいヒストグラム表示

画像内の明暗の分布をグラフ表示。まわりの明るさによる液晶モニターの見えかたに影響されることなく、画像の明るさを判断でき、画像の白とびや黒つぶれを防ぐ目安にもなります。

フォーカス精度を向上させる多点測距表示

最大5点で測距し、どのポイントにフォーカスを合わせているかを表示します。

カンタン操作で楽しめる音声付き動画撮影

1秒間に15コマまたは30コマのなめらかな音声付き動画を撮影できます。1GBのメモリーカードで最大168分30秒の撮影が可能。

マイセッティング機能

ズーム域、マクロ、シーンモード、ホワイトバランスなど、よく使う機能を一度設定すれば、いつ誰かが撮っても同じセッティングで撮れる便利機能。撮るたびに写真のトーンが変わるといったことがなく、ビジネスシーンで重宝します。

カメラメモ機能

写真だけではわからない情報(メモ)を画像と一緒に記録可能。事前に撮影箇所や状況などを登録/選択して撮影すれば、大量の写真も簡単に検索、整理できます。

オートブラケット&ホワイトバランスブラケット

-0.5EV・±0・+0.5EVの3段階の露出で3カットを自動的に撮影するオートブラケット機能、色味の違う3枚の画像を自動的に撮影するホワイトバランスブラケット機能を搭載。

レリーズ音の変化で撮影ミスを軽減

スローシャッター時、シャッタースピードに連動してレリーズ音が変わり、失敗撮影を防止する目安となります。

記録に便利な日付/日時入れ機能

静止画の右下に日付(年/月/日)または日時(年/月/日:分)を入れることができます。

PictBridgeに対応



カメラとプリンターをつないでプリントする業界標準規格「PictBridge」に対応。対応プリンターと接続すれば、パソコンなしでダイレクトにプリントが可能です。

帳票印刷機能

Caplio R4をリコーの対応プリンター*に接続すれば、ビジネスで使いやすい帳票形式で出力することも可能。帳票の種類も6種10パターンご用意しています。

*「IPSiO CX9800/8800」もしくは「imagic MP C3000/C2500/C1500」と専用のオプションが必要です。

画像加工が楽しめるImage Mixerを同梱(Windows版)

Caplio R4で撮った画像を取り込んだ後、画像編集・補正、アルバム管理、ビデオCD作成に活用できるソフトウェア「Image Mixer」を同梱。

*Image Mixerは株式会社ビクセラ社の製品です。詳細な情報は下記サイトへ

<http://www.imagemixer.com/>

Ridoc Desk Navigator Ltを同梱。

Caplio R4で撮った画像データの取り込み、編集、保管、出力を文書ドキュメントと同様に扱うことが可能。

コンパクトデジタルカメラの撮影領域を大きく広げる、
リコーの最新テクノロジーをフル搭載。



Caplio Technology



外形寸法は突起部を除いた数値になります。

ダブルリトラクティングレンズシステム

レンズの一部が振り子のようにスイングすることで、わずかな空間にレンズを収めることを可能にしたリコー独自のダブルリトラクティングレンズシステム。コンパクトなボディに28~200mmの光学7.1倍ズームの搭載を実現しています。



大画面2.5型 高輝度 高解像度液晶モニター

撮影時はもちろん、撮った画像の確認もしやすい2.5型の大画面液晶モニターを搭載。しかも15万画素の高解像度・高輝度仕様とし、見やすさをいっそう向上させました。

高速ハイブリッドAFシステム

通常のCCD-AFに加え外光バツプAFセンサーを搭載した、ハイブリッドAFシステムを採用。シャッターチャンスを見逃さず、よりスピーディに正確なピント合わせが可能となります。

薄さ26mm*のカーブ・フィット・フォルム

薄さわずか26mm*のコンパクトボディは、フルメタル仕上げとして高品質感をプラス。上から見ると微妙な曲線を描くカーブ・フィット・フォルムは、グリップのしやすさも追求しています。

*突起部を除く。



スムーズ イメージングエンジン

高速で大容量の処理能力とともにつくれたノイズ低減能力を持つリコー独自の画像エンジンを搭載。立体感と質感に富んだ高詳細な画像を、さまざまな撮影シチュエーションで実現します。

有効604万画素CCD

コンパクトボディでありながら、高画質の基本ともいえる撮像素子には、1/2.5型、有効画素数約604万画素CCDを採用。大判プリント時でも、高精細な美しい画像を再現します。



Caplio R4 オープン価格

- ミスティックブルー**
商品コード：174220
JANコード：4961311028854
- シルバー**
商品コード：174170
JANコード：4961311026737
- ブラック**
商品コード：174180
JANコード：4961311027116



同梱付属品

- ① USB ケーブル(専用)
 - ② AV ケーブル
 - ③ CD ROM
 - ④ ハンドストラップ
 - ⑤ リチャージャブルバッテリー
 - ⑥ バッテリーチャージャー
- 使用説明書(カメラ編・導入編)*1
保証書など
*1 ソフトウェア編はCD-ROMに収録されています。

Caplio R4の主な仕様

項目	仕様
撮像素子	有効画素数604万画素(総画素数618万画素) 1/2.5型原色CCD
レンズ	焦点距離 f=4.6 - 33mm(35mm判カメラ換算 28 - 200mm, ステップズーム設定時、28、35、50、85、105、135、200mmの7段階に固定可能) 明るさ(F値)F3.3(広角)4.8(望遠)
手ブレ補正機能	あり(CCDシフト方式)
ズーム	7.1倍光学ズーム(35mm判カメラ換算28 - 200mm) デジタルズーム3.6倍
撮影距離	レンズ先端から約0.3m - (広角) 約1.0m - (望遠)
マクロ撮影距離	レンズ先端から約0.01m - (テレマクロ撮影時 約0.14m -)
シャッター	<静止画> 8、4、2、1 - 1/2000秒 <動画> 1/30 - 1/2000秒
画素数(ピクセル)	<静止画> 2816 x 2112、2784 x 1856、2048 x 1536、1280 x 960、640 x 480 <文字> 2816 x 2112、2048 x 1536 <動画> 320 x 240、160 x 120
画質モード ¹	F(Fine) / N(Normal)
ISO感度	AUTO、64、100、200、400、800
フラッシュ	発光禁止 / オート / 赤目軽減 / 強制発光 / スローシンクロ
(AF補助機能あり)	到達距離 ² 約0.2m - 2.4m(広角) 約0.14m - 1.8m(望遠)
フォーカス	オートフォーカス / マニュアルフォーカス / スナップ /
露出調節	TTL-CCD測光 / マルチ(256分割) / 中央重点測光 / スポット測光
露出補正	マニュアル補正 +2.0 - -2.0EV / 1/3EVステップ / オートブラケット機能(-0.5EV、±0.0、+0.5EV)
ホワイトバランス	AUTO、固定 / 屋外 / 曇天 / 白熱灯1 / 白熱灯2 / 蛍光灯 / 手動設定 / ホワイトバランスブラケット
記録媒体	SDメモリーカード(3.3V 32、64、128、256、512MB、1GB) / マルチメディアカード、 内蔵メモリー(26MB)
記録枚数	<静止画> 2816 x 2112 F:11枚 N:19枚、2784 x 1856 F:12枚、2048 x 1536 F:18枚 N:36枚、 1280 x 960 F:33枚 N:63枚、640 x 480 N:277枚
(内蔵26MB) ³	<動画> 320 x 240 1分17秒(15コマ/秒) 160 x 120 4分38秒(15コマ/秒) ⁴ <静止画> 320 x 240 39秒(30コマ/秒) 160 x 120 2分26秒(30コマ/秒) ⁴ <音声> 56分45秒 ⁵
記録データ容量	<静止画> 2816 x 2112 F:約2.16MB/画面 N:約1.24MB/画面、2784 x 1856 F:約1.88MB/画面、 2048 x 1536 F:約1.31MB/画面 N:約0.672KB/画面、1280 x 960 F:約0.686KB/画面 N:約0.356KB/画面、640 x 480 N:約0.83KB/画面
記録モード	静止画モード / 静止画 / 連写 / S連写 / M連写 / シーンモード(ポートレート / スポーツ / 遠景 / 夜景 / 斜め補正 / 文字 / ズーム拡大 / 高感度) 動画モード、音声モード
記録フォーマット	<静止画> JPEG(Exif ver.2.21)DCF準拠 ⁶ DPOF対応 <文字> TIFF(MMR方式ITU-T.8) <動画> AVI(Open DML Motion JPEGフォーマット準拠) <音声> WAW(Exif ver.2.21 μlaw)
液晶モニター	2.5型 透過型アモルファスシリコンTFT液晶 約15.3万画素
セルフタイマー	作動時間: 約10秒/約2秒
インターバルタイマー	撮影間隔: 5秒 - 38時間 5秒単位 ⁷
PC I/F	USB1.1、リコーオリジナル / マストレージ選択可 ⁸
AUDIO.VIDEO I/F	オーディオOUT / ビデオOUT
ビデオ信号方式	NTSC、PAL 切替え
外形寸法	95.0mm(W) x 26.0mm(D) x 53.0mm(H)突起部含まず
質量	約135g(バッテリー / SDメモリーカード / ストラップは含まず) 付属品約30g(バッテリー / ストラップ)
電源	リチャージャブルバッテリー(DB-60) x 1、ACアダプター(AC-4c オプション)
撮影可能枚数 ⁹	CIPA規格準拠 DB-60使用時: 約330枚
使用温度範囲	0 - 40

- 2784 x 1856サイズではF(Fine)のみ、640 x 480サイズではN(Normal)のみになります。
- 到達距離はISO AUTO またはISO400設定時
- 静止画の記録目安枚数です。
- 1GBのSDカードでは最大168分30秒の記録が可能です。
- 1GBのSDカードでは最大2063分25秒の記録が可能です。
- DCFはJEITAで標準化された「Design rule for Camera File system」の略称です。(機器間の完全な互換性を保証するものではありません)
- フラッシュOFF時
- マストレージは、Windows Me,2000,XP、Mac OS9,OSX10.2 - 10.4に対応しています。
Windows 98/98SE、Mac OS8.6には対応していません。
- 撮影可能枚数はCIPA規格に準じた測定条件によるもので、使用条件により大きく異なり、目安となります。

Caplio R4のオプション一覧

商品名	型名	希望小売価格	税込価格	商品コード	JANコード*
リチャージャブルバッテリー	DB-60	4,000円	4,200円	171860	020698
バッテリーチャージャー	BJ-6	4,000円	4,200円	171870	020728
ACアダプター ¹⁰	AC-4c	5,500円	5,775円	171880	020803
ソフトケース	SC-60	2,800円	2,940円	171900	021695

¹⁰: ACアダプター装着時は、三脚は使用できません。
*JANコードは、それぞれコードの前に国別、メーカー別コード「4961311」がつかます。

Caplio R4同梱ソフトウェア

商品名	Windows XP	Windows 98/98SE/2000/Me	Mac OS X10.1.2 - 10.4(日本語版)	Mac OS8.6 - 9.2.2(日本語版)
1. RICOH Gate La			x	
2. Image Mixer 1.6			x	x
3. USB ドライバー ¹¹			x	
4. WIA ドライバー		x	x	x
5. Caplio Mounter	x	x		
6. Caplio レスキュー			x	x
7. Acrobat Reader			x	x
8. Direct X			x	x
9. Ricod Desk Navigator Lt		12	x	x
10. List Editor			x	x
11. Caplio Transfer Software			x	x

¹¹: リコーオリジナル用。
¹²: Windows 98SE/2000/Meの対応になりません。Windows 98は使用できません。

Caplio R4同梱ソフトウェアの動作環境

対応OS	Windows	Macintosh
対応OS	Windows 98 / 98 Second Edition(日本語版) Windows 2000 Professional(日本語版) Windows Me(日本語版) Windows XP Home Edition(日本語版) / Professional(日本語版)	Mac OS 8.6 - 9.2.2(日本語版) Mac OS X 10.1.2 - 10.4(日本語版)
CPU	Pentium®III 500MHz以上	Power PC以上
メモリー	Windows 98 / 98SE: 128MB以上 Windows 2000 Professional: 128MB以上 Windows Me: 128MB以上 Windows XP Home Edition / XP Professional: 256MB以上	Mac OS 8.6 - 9.2.2: 96MB以上(推奨128MB以上) Mac OS X 10.1.2 - 10.4: 128MB以上(推奨256MB以上)
HD空き容量	Windows 98 / 98SE: 500MB以上(インストール時) Windows 2000 Professional: 500MB以上(インストール時) Windows Me: 500MB以上(インストール時) Windows XP Home Edition / XP Professional: 500MB以上(インストール時)	Mac OS 8.6 - 9.2.2: 10MB以上(インストール時) Mac OS X 10.1.2 - 10.4: 100MB以上(インストール時) : 100MB以上(動作時)
ディスプレイ	解像度: 640 x 480ドット以上、256色以上 (解像度: 800 x 600ドット以上、65,000色以上を推奨)	解像度: 640 x 480ドット以上、256色以上 (解像度: 800 x 600ドット以上、32,000色以上を推奨)
その他	USBポート、キーボード、CD-ROMドライブ、マウス必須	USBポート、キーボード、CD-ROMドライブ、マウス必須

* Caplio R4がパソコンに接続する場合は、USB接続のみ可能です。シリアル接続には対応していません。
* 上記OSがインストールされ、USBポートが標準装備されている必要があります。
* 同梱ソフトウェアは、Caplio R30、R3、GR DIGITAL、GX8、R2S、R2、R1V、R21、R1、GX、RR、RR30、G4シリーズ、G3シリーズ、Pro G3、300G、400Gwideで使用できます。なお、Caplio G3 modelS、ProG3については、Macintoshには対応していません。

SDメモリーカードに記録できる枚数一覧と記録時間一覧

モード	記録画素数	画質	内蔵	32MB	64MB	128MB	256MB	512MB	1GB
静止画	2816 x 2112	F	11枚	26枚	52枚	105枚	212枚	408枚	408枚
		N	19枚	22枚	45枚	91枚	181枚	365枚	702枚
		F	12枚	14枚	30枚	60枚	120枚	243枚	468枚
		N	36枚	41枚	84枚	170枚	339枚	683枚	1314枚
		F	33枚	38枚	79枚	159枚	318枚	641枚	1233枚
		N	63枚	72枚	148枚	301枚	600枚	1209枚	2324枚
	1280 x 960	F	33枚	38枚	79枚	159枚	318枚	641枚	1233枚
		N	63枚	72枚	148枚	301枚	600枚	1209枚	2324枚
		F	33枚	38枚	79枚	159枚	318枚	641枚	1233枚
		N	63枚	72枚	148枚	301枚	600枚	1209枚	2324枚
		F	33枚	38枚	79枚	159枚	318枚	641枚	1233枚
		N	63枚	72枚	148枚	301枚	600枚	1209枚	2324枚
640 x 480	F	277枚	315枚	645枚	1304枚	2599枚	5237枚	10072枚	
	N	599枚	677枚	1387枚	2797枚	5577枚	11227枚	21587枚	
文字	2048 x 1536	—	87枚	203枚	412枚	821枚	1654枚	3181枚	
	320 x 240(15コマ/秒)	1分17秒	1分27秒	2分59秒	6分03秒	12分04秒	24分19秒	46分47秒	
動画	320 x 240(30コマ/秒)	39秒	44秒	1分31秒	3分04秒	6分07秒	12分19秒	23分42秒	
	160 x 120(15コマ/秒)	4分38秒	5分16秒	10分47秒	21分49秒	43分29秒	87分37秒	168分30秒	
	160 x 120(30コマ/秒)	2分26秒	2分46秒	5分40秒	11分27秒	22分50秒	46分01秒	88分31秒	
	音声	—	56分45秒	64分36秒	132分11秒	267分15秒	532分36秒	1073分00秒	2063分25秒

* 撮影可能枚数、時間は目安となります。

Caplioは株式会社リコーの登録商標です。 Microsoft、Windows、MSおよびDirect X は米国Microsoft Corporationの米国外およびその他の国の登録商標または商標です。 Macintosh、Power Macintosh、iBook、iMac、Mac OSは米国およびその他の国で登録されているApple Computer, Inc.の商標です。 SDIOは商標です。 EPSONのPRINT Image Matching IIIに対応しています。 その他の会社名および製品名はそれぞれ各社の商標または登録商標です。

製品の色及び写真は、印刷物の為、実際の色とは若干異なることがあります。 あなたが記録したものは個人として楽しむものではなく、著作権権利者に無断で使用することはできません。なお、実演や興行・展示などでは個人で楽しむ目的であっても記録を制限している場合があります。本製品の故障、誤動作およびバッテリーの消耗やメモリーカードの破損等によりデータが消失したり、付随的損害(撮影に要した費用など)が生じても一切その責任は負いません。あらかじめご了承ください。製品の仕様および外観は予告なく変更する場合があります。本カタログに記載されている撮影枚数および撮影時間は、バッテリー使用時の持続時間に制限される場合があります。液晶モニターは精密度の高い技術で作られていますが、特性上、一部に点灯しない画素や常時点灯する画素が存在することがあります。このカメラはクラスB情報処理装置等家庭環境での使用を目的とした情報処理装置等電波障害自主規制協議会(VCCI)基準に適合しておりますが、テレビやラジオなどに受信障害を起こすことがあります。このカメラは、国内仕様です。付属している保証書は国内のみ有効です。保証書は必ず「購入日、購入店」等の記入を確かめて購入店から受け取ってください。補修用性能部品の最低保有期間は、製造打切り後5年間です。詳しい仕様、制約条件等につきましては、販売担当者に確認ください。

安全にお使いいただくために...

- ご使用前に「使用説明書」をよくお読みの上、正しくお使いください。
- 水、湿気、湯気、ほこり、油煙等の多い場所での使用や設置はしないでください。

株式会社リコー 東京都中央区銀座 8-13-1 リコービル 〒104-8222

リコーは、1999年度の日本経営品質賞を受賞しました。
リコーは、今後ともお客様満足度の向上を目指し、この経営品質向上プログラムとその成果を社会の皆様と共有していきます。

「ISO 14001」の認証を取得しています。
リコーグループは、国内・海外の全生産拠点に加え、国内販売グループ会社で、環境マネジメントシステムの国際規格である、「ISO 14001」の認証を取得しています。

リコーデジタルカメラに関する詳しい内容をお知りになりたい方は、下記へアクセスしてください。
<http://www.ricoh.co.jp/dc/>

●お問い合わせ・ご用命は...

- リコーにご提供いただいたお客様の個人情報の取り扱い方針については、当社ホームページでご確認いただけます。
- リコー製品に関するお問い合わせは「お客様相談センター」で承っております。フリーダイヤルでお気軽にごぞ。

お客様相談センター

FreeDial 0120-000475

- 受付時間: 土、日、祝日を除く9時~17時。通話料は無料です。●音声ガイドに詳しい製品の番号をプッシュトーンでお知らせします。ダイヤル式の電話でお掛けの場合は、数秒お待ちいただきますとオペレーターに接続します。なお対応状況の確認と対応品質の向上のため、録音をさせていただきます。

FreeDial FAX 0120-479417

- ファクシミリによるお問い合わせも承っております。

地球環境保護のために、このカタログには再生紙と大豆インキを使用しています。