

4.3 「詳細の表示」

「詳細の表示」の文字をクリックすると、「プリント・サーバー構成ページ」、「LPR/FTP 印刷キュー」、「ジョブ状況」、「マイクロコード・レベル」メニューが表示されます。

4.3.1 「プリント・サーバー構成ページ」メニュー

「プリント・サーバー構成ページ」の文字をクリックすると、5400 エミュレーターの全設定が表示されます。

IBM 5400 エミュレーター

プリント・サーバー構成ページ

Wed, 01 Oct 2003 15:06:01 +09:00

初期設定値		マイクロコード・レベル	
インターフェース・ポート	Telet5250E	プリント・サーバー・マイクロコード・レベル	0.01.06
	LPR	BIOS マイクロコード・レベル	0.08
	FTP	CPLD リビジョン・レベル	04
インターフェース切り換えタイムアウト (秒)	5	R03	
		CF リビジョン・レベル	030930

Telet5250E 設定

ホスト選択	ホストIPアドレス 1
ホストIPアドレス 1	9.68.63.77
ホストIPアドレス 2	0.0.0.0
デバイス名	0PADEV003
ポート番号	23
IOCフィーチャー	いいえ
受信バッファ	標準
パワーオン自動印刷	オン(5分)

LPR 設定

LPRタイムアウト (秒)	30
ポート番号	515

FTP 設定

FTPタイムアウト (秒)	30
コントロールポート番号	21
データポート番号	20
ユーザー名	IBM
パスワード	PRINTER

SCS 設定

英数カナ文字スタイル	明朝 (12 CPI)
英数小文字スタイル	明朝 (12 CPI)
半角文字セット	英数カナ文字セット
拡大時のSBSOの処理	拡大する

TCP/IP

印刷装置名	PRINTERNAME
IP アドレス	9.68.63.111
サブネット・マスク	255.255.255.0
デフォルト・ゲートウェイ・アドレス	9.68.63.1

イーサネット

イーサネット	00-02-55-05-00-
--------	-----------------

4.3.2 「LPR/FTP 印刷キュー」メニュー

「LPR/FTP 印刷キュー」の文字をクリックすると、LPR/FTP 印刷で使用するキューの設定が表示されます。



詳細設定

4.3.3 「ジョブ状況」メニュー

「ジョブ状況」の文字をクリックすると、現在の、または最近印刷したジョブの受信ポート、ジョブ名、ユーザー名などを表示します。

- 受信ポート - どのインターフェースを経由して印刷されたかを表示します。
- ジョブ名 - 印刷されたファイルに関連したジョブ名を表示します。
- ユーザー名 - 印刷されたファイルに関連したユーザー名を表示します。
- ジョブ番号 - 印刷されたファイルに関連したジョブ番号を表示します。
- 出力待ち行列名 - 出力待ち行列名を表示します。
- ライブラリー名 - 出力待ち行列で指定されたライブラリー名を表示します。
- スプール・ファイル名 - 印刷されたファイルに関連したスプール・ファイル名を表示します。
- スプール・ファイル番号 - 印刷されたファイルに関連したスプール・ファイル名を表示します。
- フォーム名 - 印刷されたファイルに関連したフォーム名を表示します。



4.3.4 「マイクロコード・レベル」メニュー

「マイクロコード・レベル」の文字をクリックすると、以下の情報が表示されます。

プリンター・マイクロコード・レベル

最新のプリンター・マイクロコード・レベルのバージョンを表示します。

BIOS マイクロコード・レベル

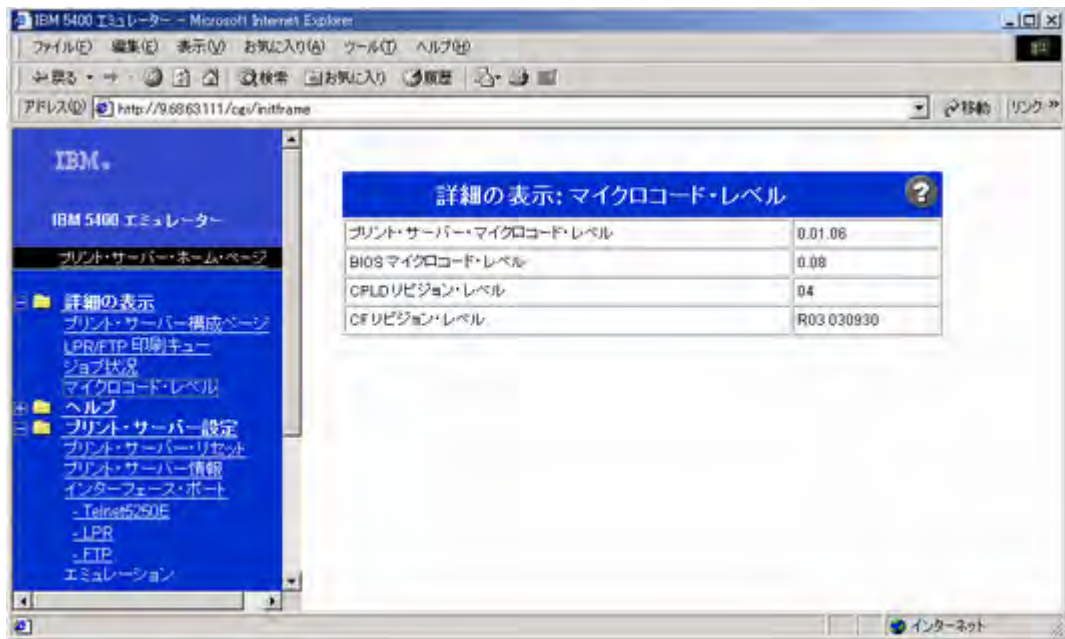
最新の BIOS マイクロコード・レベルのバージョンを表示します。

CPLD リビジョン・レベル

最新の CPLD リビジョン・レベルを表示します。

CF リビジョン・レベル

最新の CF リビジョン・レベルを表示します。



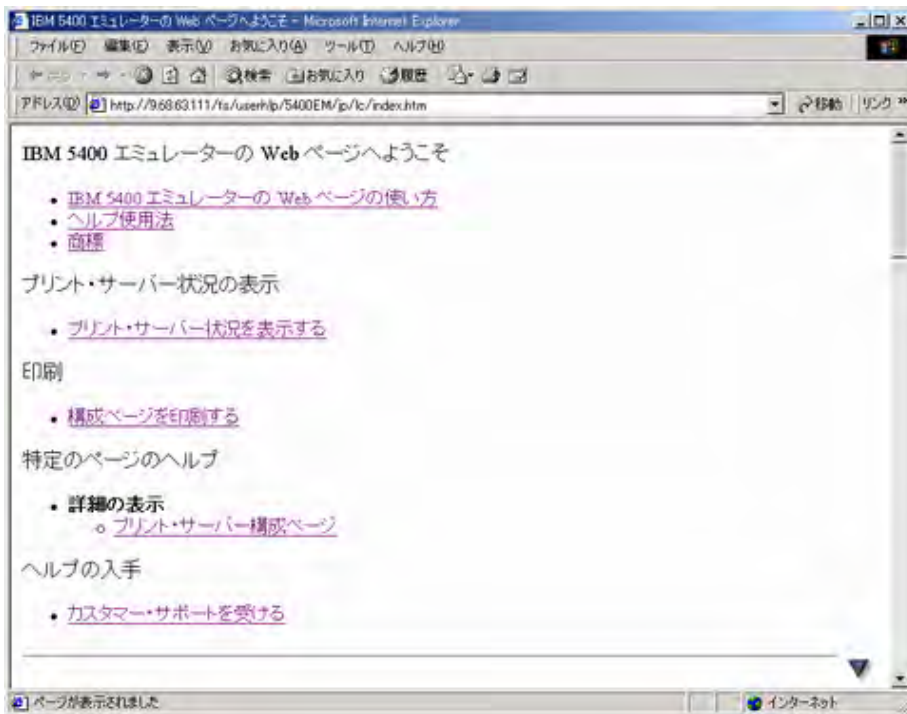
4.4 「ヘルプ」メニュー

「ヘルプ」メニューからは、以下のページが表示できます。

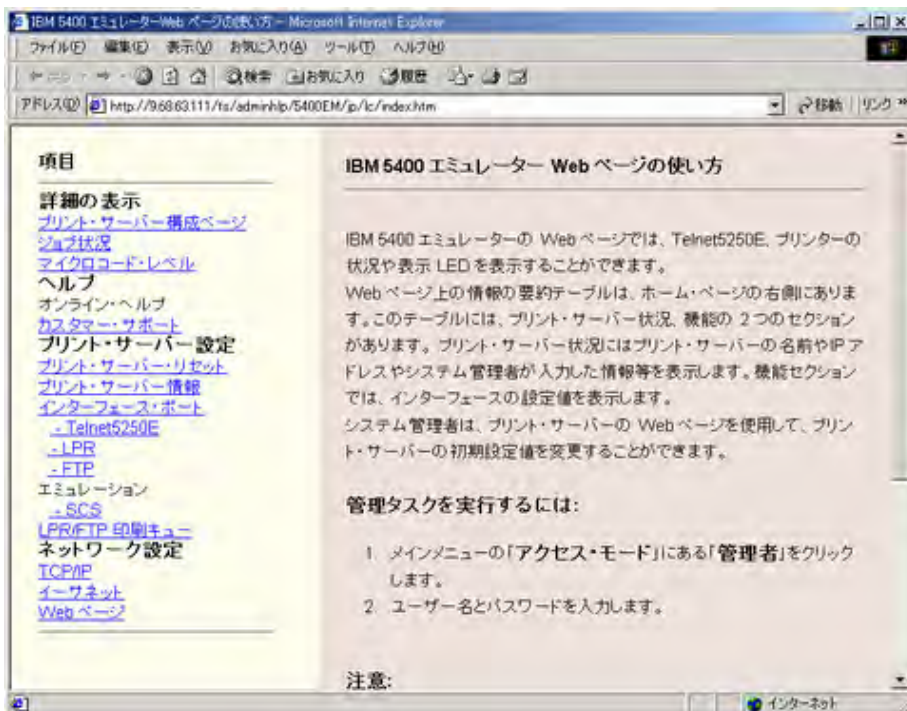
4.4.1 「オンラインヘルプ」メニュー

「オンラインヘルプ」の文字をクリックすると、各メニュー・ページのヘルプ情報を表示できます。画面左側の項目文字もしくは、画面矢印をクリックして、表示項目を変更できます。

[ユーザー用画面]

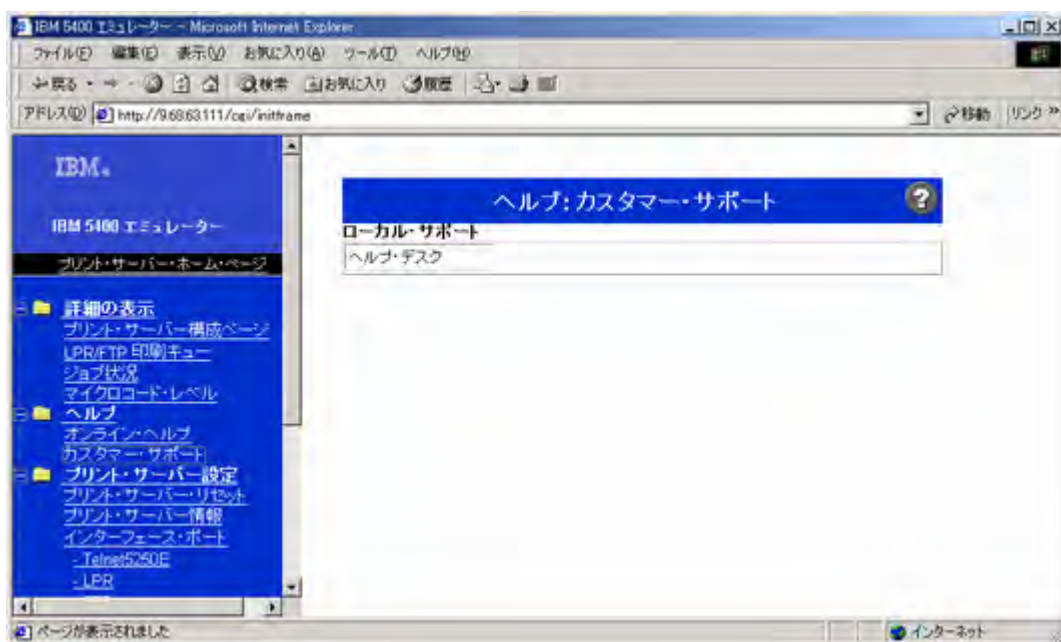


[管理者用画面]



4.4.2 「カスタマーサポート」メニュー

「カスタマーサポート」の文字をクリックすると、5400 エミュレーターのお問合せ先が表示されます。



4.5 アクセスモード

アクセスモードの下に、現在プリンターに接続しているアクセスモードとは別のアクセスモードが表示されます。「管理者」で接続している場合には「ユーザー」、「ユーザー」で接続している場合には「管理者」と表示されます。管理者で接続する場合には、「管理者 ID」「管理者パスワード」を入力する必要があります。変更の方法は、“4.1.2 「Web ページ」メニュー”を参照してください。