

第6章 InfoPrint Network Monitor

InfoPrint Network Monitorについて

ポップアップステータスマニター「InfoPrint Network Monitor」はプリンターの状態をパソコン画面に表示してお知らせします。また、デスクトップに常駐するため、プリンターの状態をリアルタイムに監視することができます。

InfoPrint Network Monitorの起動

タスクバーのスタートボタンから「プログラム (Windows XP/Vistaの場合は「すべてのプログラム」)」－「NETManager (または任意で指定したグループ名)」－「InfoPrint Network Monitor」を実行すると、InfoPrint Network Monitorが起動します。



InfoPrint Network Monitorの表示(フルモードの場合)

Windows標準の外観で、詳細なプリンター情報を表示することができます。

プリンタ情報

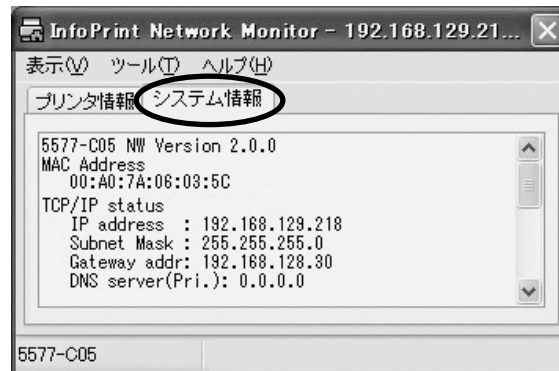
プリンター・ステータス状態および印刷状況を表示します。



- ステータスメッセージ
プリンターの状態を文字列で表示します。
「プリンタは印刷中です。」
「プリンタはオフラインです。」
「用紙がなくなりました。」 等
- 機種名
本製品の機種名を表示します。
- 転送状況
機種名の右に、印刷データの転送状況を表示します。

システム情報

本製品のシステム・ステータスを表示します。



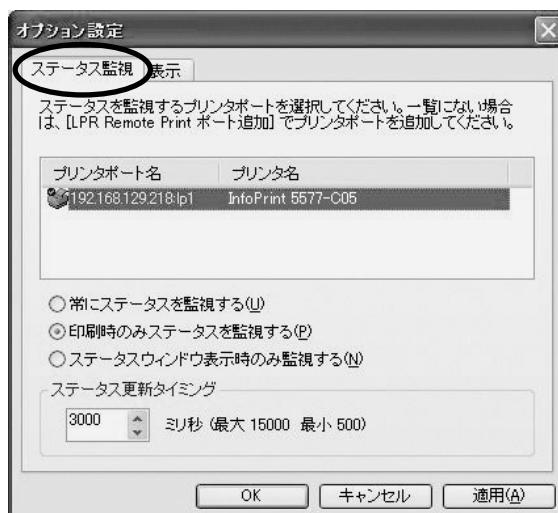
メニュー構成

メニュー	項目	説明
表示	常に最前面に表示する	ウィンドウを常に最前面に表示します。ただし、同様の設定のウィンドウが重なった場合には、そのウィンドウの背面に隠れます。
	最小化する	ウィンドウを最小化します。元に戻すには、タスク通知エリアのアイコンをクリックします。
	終了	InfoPrint Network Monitorを終了します。
ツール	オプション設定	オプション設定ダイアログを表示します。
ヘルプ	バージョン情報	バージョン情報を表示します。

オプション設定ダイアログ

InfoPrint Network Monitorの使用条件を変更することができます。「オプション設定」をクリックして、「オプション設定」画面を表示してください。

ステータス監視



- LPR Remote Printポート一覧

登録されているLPR Remote Printポートの一覧が表示されます。この一覧からステータス監視を行う本製品を選択します。



- LPR Remote Printポート一覧に表示されるポートは、LPRポート、Rawポートのみで、IPPポートは表示されません。

- 常にステータスを監視する

システムに常駐することにより、常にプリンターの状態を監視することができます。

- 印刷時のみステータスを監視する

LPR Remote Printポートでの印刷時のみプリンターの状態を監視します。LPR Remote Printポートでの印刷データ転送が完了すると、自動的に終了します。

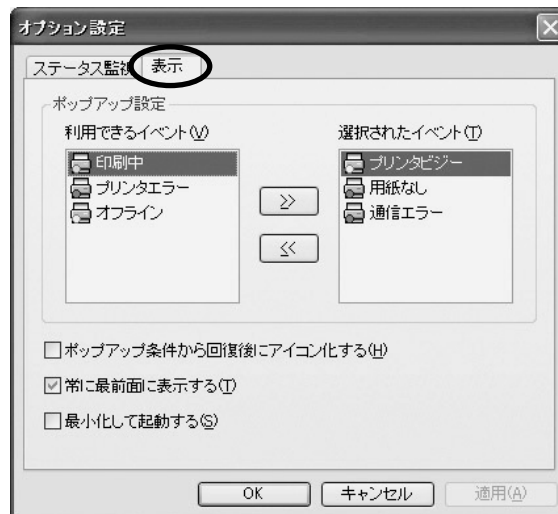
- ステータスウィンドウ表示時のみ監視する

ステータスウィンドウを表示しているときのみプリンターの状態を監視することができます。

- ステータス更新タイミング

プリンター・ステータスを更新する間隔を設定します。

表示



- 利用できるイベント
「InfoPrint Network Monitor」が表示できるイベントの一覧です。
- 選択されたイベント
「InfoPrint Network Monitor」に表示するイベントを選択した一覧です。ここに選択したイベントと、プリンターのイベントが一致した場合、「InfoPrint Network Monitor」を表示します。
- >>
「利用できるイベント」の項目を「選択されたイベント」に追加します。
- <<
「選択されたイベント」の項目を「利用できるイベント」に戻します。
- ポップアップ条件から回復後にアイコン化する
プリンターのイベントが終了した後、「InfoPrint Network Monitor」を自動的に最小化し、タスクバーに常駐します。
- 常に最前面に表示する
ウィンドウを常に最前面に表示します。ただし、同様の設定のウィンドウが重なった場合には、そのウィンドウの背面に隠れます。
- 最小化して起動する
「InfoPrint Network Monitor」を最小化した状態で起動します。