


IPSiO

RICOH
imagine. change.

イプシオ

SP C721/721M SP C720

ネットワーク標準 A3カラープリンター

 IPSiO SP C721/721M フルカラー30枚/分 モノクロ32枚/分 198,000円(消費税別)
IPSiO SP C720 フルカラー26枚/分 モノクロ32枚/分 158,000円(消費税別)



これが、新しいコンパクトの結論。





It's a just

も	っ	と	あ	な	た	に
コ	ン	パ	ク	ト	な	リ

It's more Compact
 オフィスにフィットする
 超コンパクトボディ

It's Speedy & Quality
 カラー30枚/分
 高速出力、さらにキレイ

It's Useful for user
 長尺紙も、封筒も印刷可能
 4行パネルで使いやすさが向上

It's also Useful for manager
 幅広いシステム対応力
 管理業務もカンタンに

fit!

ピッタリくる、
コーの誕生です。



IPSiO

デスクトップで使いこなせる、A3カラープリンター
SP C721/721M SP C720

※SP C721Mは、M-PaC保守専用モデルです。

Safety & Security
— 先進のセキュリティ技術で
情報漏えいを抑止

Printing Utilities
— 出力業務をバックアップする
ソフトウェアや特殊用紙対応

Support & Service
— 豊富なサポートメニューで
より安心の出力業務

Ecology
— 様々なエコ基準に適合した
人と地球にやさしいマシン



It's more Compact

さらに極めた、超コンパクトボディ。
オフィスにフィットする、シャープなフォルム。



デスクに置けるコンパクトサイズ

モノクロプリンターと同等サイズのコンパクトA3カラープリンター。マシンの高さが低いため、オフィスの中にピッタリとフィットします。すぐに手が届くデスクトップに置けるので、仕事の効率も向上。「センターマシンまで遠くて困る」というオフィスにも最適です。

モノクロプリンターと同等サイズ!

当社従来機
(IPSIO NX760 A3使用時)



47.8cm (W)
×
57.5cm (D)
×
30.5cm (H)

IPSIO SP C721

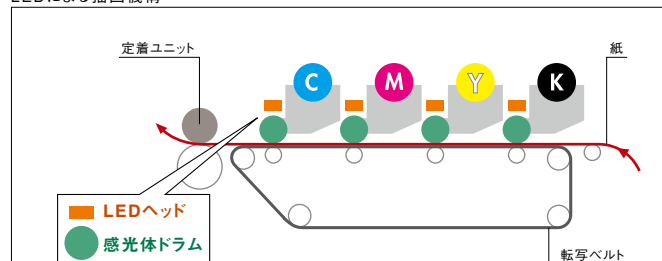


48.5cm (W)
×
57.6cm (D)
×
34.3cm (H)

LED方式による小型化

コンパクトサイズの秘密は、本体内部の描画機構にLED (Light Emitting Diode: 発光ダイオード) 方式を採用したこと。光を照射する「LEDヘッド」部分と「感光体ドラム」の間隔を短くコンパクトに設計し、マシンの小型化を実現しました。

LEDによる描画機構



高速プリント

30 カラー 枚/分 32 モノクロ 枚/分

SP C721はカラー30枚/分*の高速プリントを実現。4色分を1工程で処理する「4連タンデム方式」の採用で、カラー連続印刷がよりスピーディーに。オフィスの生産性向上に大きく貢献します。

*A4横送り連続印刷時。IPSiO SP C720は、カラー26枚/分。

ファーストプリント

13 カラー 秒以下 11 モノクロ 秒以下

カラー13秒以下*、モノクロ11秒以下*のファーストプリントを実現。1枚目から、ストレスを感じさせない高速性能を発揮します。

*データ処理終了から排紙までの時間。標準トレイにてA4横送り印刷時。

高速両面印刷 (オプション)

22 カラー ページ/分 23 モノクロ ページ/分

環境に配慮し、用紙の無駄を軽減する両面印刷が可能。

カラー22ページ/分、モノクロ23ページ/分と両面印刷でも高速です。

他社カラーレーザーとの出力速度比較 (フルカラー印刷時)

IPSiO SP C721

65.8秒

Adobe Reader® 6.0 PDF®
JEITA (電子機) J12:20ページ



A社 25枚機

72.4秒

B社 10枚機

134.7秒

測定環境 ●パソコン:Pentium M 1GHz, Microsoft Windows® XP Professional ●メモリ:512MB
●接続方法:Ethernet 100BASE-TXクロスケーブル ●プリンタードライバー:各社標準状態にて(設定変更なし)

速さを支える高耐久性

安定したスピードとクオリティを維持するためには、高い耐久性が欠かせません。シンプルな構造により最大60万ページの高耐久性を実現しました。

It's Speedy & Quality

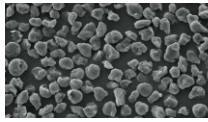
カラー印刷30枚/分の高速出力。
いつものプリントは、速くて、さらにキレイ。

オイルレス小粒径トナーで高解像度

600×1200dpiの高解像度。またオイルレス小粒径トナーが、小さな文字や細線なども美しく再現。キレイに見せたいビジネス書類のプリントに役立ちます。

600 × 1200dpi

オイルレス小粒径トナー



約5.5µmのオイルレス小粒径トナーが高画質を実現。

トナーセーブ機能

フルカラー約12.2円/枚と低ランニングコストを実現。さらに、新トナーセーブモードを使用すると文字はクッキリ、図や写真などを淡く印刷。カラーの訴求力はそのままにコストを低減できます。社内資料のカラー印刷などに役立ちます。

ランニングコスト(通常出力時)

約**12.2**カラー円/枚*1 約**3.1**モノクロ円/枚*2

*1 A4サイズ/カラー各色5%の合計20%チャートを連続印刷した場合
*2 A4サイズ/モノクロ5%チャートを連続印刷した場合

トナーセーブモード使用時 カラー1枚あたりの削減効果

トナーセーブモード	OFF	ON (薄りモード時)
■ インターネットとは...?	<p>インクを多量に消費し、鮮やかな色再現を実現。</p>	<p>インク消費量を削減し、コストを低減。</p>
ランニングコスト	約 12.2 円	約 7.3 円

※印刷するデータの内容によって、トナー削減率やランニングコストは異なります。

写真・イメージ画像補正

美しく最適な画質に補正し、訴求力の高いドキュメントをプリントできます。デジタルカメラのデータを使った書類や、写真入りのパンフレット制作に便利です。



自動補正機能OFF

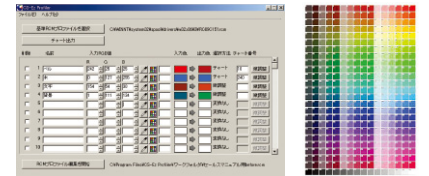


自動補正機能ON

CS-Ez Profiler

こちらから無償ダウンロード可能です www.cct-web.com/cs-ezprofiler/

「会社のロゴ色にもっと近づけて出力したい」「チラシの色にこだわりたい」といったニーズに応えるソフトです。イメージに近い色の番号を指定したり、コンピュータの画面上から指定するだけで希望に沿ったカラープリントを実現できます。



COLOR
30
ppm
MORE SPEEDY!

It's Useful for user

長尺紙も封筒も、キレイに印刷。

トナー残量などを表示する4行LCDパネルで、より親切に。



トナー残量などを一目で確認できる4行LCDパネル

漢字やイラストで多彩な情報を表示できる4行LCDパネルを搭載。待機時にはトナーの残量を常に表示するため、いざという時のトナー切れに備えることができます。

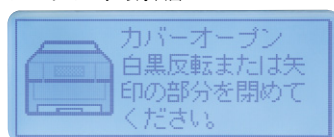


表示画面例

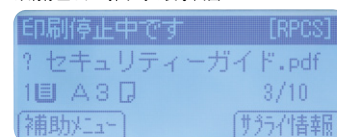
待機時の表示画面



カバーオープン時の表示画面



印刷停止ボタン押下時の表示画面

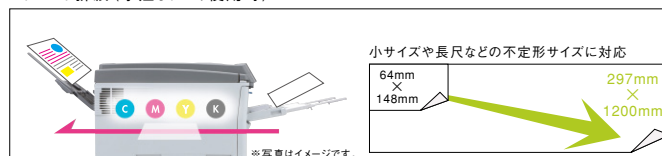


長尺紙なども印刷できる幅広い用紙対応力

手差しトレイからの「ストレート排紙」により、はがき、往復はがき、封筒(長形3号、角2)など64~200g/m²の用紙厚に対応。さらに1,200mmまでの長尺紙も出力可能。ポスター制作などにも対応できます。

*用紙はリコー推奨紙をお使いください。

ストレート排紙(手差しトレイ使用時)



最大1,460枚の大量給紙

標準トレイ300枚、手差しトレイ100枚に加え、オプションの増設トレイ530枚を2段まで装着可能。最大1,460枚の大量給紙を実現しました。また、すべてのトレイが不定形サイズ*に対応。業務に合わせた、多彩な用紙サイズでの大量出力を強力にサポートします。

*標準トレイ(幅100~297mm×長さ182~420mm) 手差しトレイ(幅64~297mm×長さ148~1,200mm)
増設トレイ(幅148~297mm×長さ182~420mm)



増設トレイ

スムーズなトナー交換

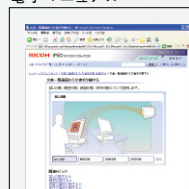
トナー交換はフロントアクセスでスムーズに。万一の紙詰まり時も、簡単に用紙を取り除くことが可能です。プリンターに不慣れな方でも簡単に扱うことができます。



電子マニュアル & クイックガイド

ブラウザで項目をすばやく検索できるHTML版マニュアル。消耗品交換や紙づまり処理などを解説したクイックガイド。いずれも操作手順をわかりやすく説明しています。

電子マニュアル



クイックガイド



It's also Useful for manager

幅広いシステム対応力。
充実したユーティリティで
管理業務もカンタンに。



多彩なインターフェースに対応

- イーサネット(100BASE-TX/10BASE-T)標準装備
- USB2.0標準装備
- USB2.0ホスト標準装備(SP C721/721Mのみ)

以下のインターフェースに対応(いずれか1つ装着可能)

*SP C721/721Mのみ
オプションで対応

- 無線LAN対応*
最新のIEEE802.11a/b/gに準拠した、プリンター内蔵型の高速無線LANボード。
- IEEE1284対応*
IEEE1284に準拠した双方向パラレルインターフェース。
- 1GigabitEthernet対応*
1000BASE-T対応の内蔵型LANボード。USB2.0ポート付き。
*本オプション装着時は、標準のイーサネットポートとUSBポートはご使用できません。

幅広い環境に対応するマルチプラットフォーム

あらゆるオフィスに対応できるよう、Windows®環境はもちろん、オプションによりCAD、UNIX、Macintosh、IBMホスト端末、MetaFrameなど幅広く対応しています。

さまざまな環境に対応

*SP C721/721Mのみオプションで対応

- Windows®環境に最適なRPCSモード
- カラーRP-GL/2(DJ750Cエミュレーション)対応*
- Adobe PostScript®3対応*
- IBM5577などホスト端末出力に対応*
- TIFFフォーマットやPDF文書のダイレクト出力に対応*
- BMLinkSに対応*
- ページ記述言語のグローバルスタンダードPCL6、PCL5cに対応*

XenApp®/Citrix Presentation Server™/MetaFrame対応

- Citrix社のXenApp環境からの印刷をサポート

www.ricoh.co.jp/support/os/printer/

最先端インターネットプロトコル「IPv6」対応

- 最先端のインターネットプロトコル(IP)であるIPv6にいち早く対応し、プリンター機能においてIPv6 Ready Logoを取得



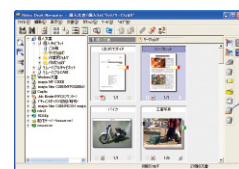
*本機はIPv6 Ready Logo Phase-2(IPv6 Core ProtocolsおよびIPsec)を取得したRicoh LPUX IPv6 Stack Version 2.0を搭載しています。*IPv6機能はネットワークやオペレーティングシステムの環境によってご利用いただけない場合があります。*IPv6で利用できるのはプリンター機能・機器検索機能です。その他の機能はご利用いただけません。*工場出荷時はIPv6が無効になっています。IPv6を利用される場合、この設定を有効にしてください。*推奨環境はIPv6を利用可能な状態にした以下のOSです。

Windows®XP SP2 (Ridoc IO Navい利用)・Windows Server®2003 (Ridoc IO Navい利用)・Windows Vista®・Mac OS X 10.5

PDFダイレクト印刷

プリンタードライバーを介さないPDFダイレクト印刷が可能。PDFを選択し、アイコンをクリックするだけで、高速でネットワークに負荷をかけない印刷が行なえます。

PDFデータを選んでアイコンをクリック



*オプションの「IPSIO PS3カード タイプC721」または「IPSIO PDFダイレクトプリントカード タイプC721」が必要です。
*SDRAMモジュールⅢ 128MBの装着を推奨します。*Adobe®純正のPDFのみ印刷可能です。*対応PDFファイルバージョンは1.3、1.4、1.5、1.6です。*1.5、1.6の一部の固有機能には対応していません。*同梱の「Ridoc Desk Navigator LT」が必要です。

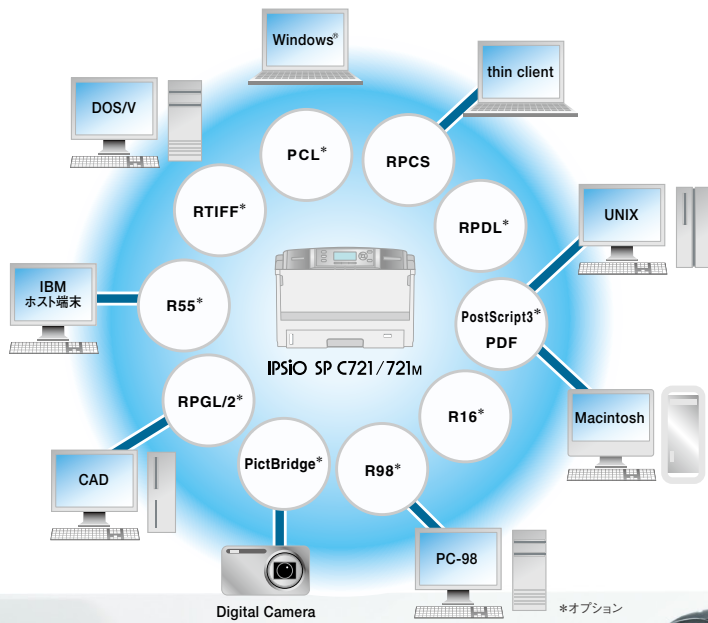
デジタルカメラ・ダイレクト印刷

デジタルカメラとプリンターを直接接続して印刷できる「PictBridge規格」に対応。PCを立ち上げる手間もなく、撮影した画像を簡単にしかもスピーディーに印刷可能です。



*オプションの「デジタルカメラ接続カード タイプE」が必要です。
*ご使用になれるデジタルカメラは、「PictBridge規格」対応カメラです。

MULTI PLATFORM

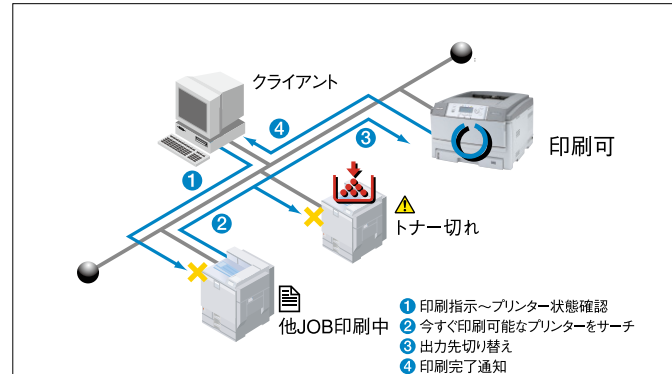


Ridoc Desk Navigator Lt

プリンティング業務の生産性を大幅に向上させるために、誤った印刷指示のキャンセル機能や、印刷後の完成イメージを確認できるプレビュー機能など、ネットワークプリンターを有効に使いこなすための様々な機能を提供します。

- ネットワークピアtoピア印刷
- 印刷完了通知
- 代行印刷
- 並行印刷
- 印刷ジョブキャンセル
- 印刷プレビュー機能

代行印刷概念図



Ridoc IO Admin

TCP/IPネットワーク上におけるプリンターの一元管理にRidoc IO Adminを活用することで、機器の設定や状態の監視はもちろん、ユーザーコードを利用した機器や機能の利用制限、印刷ジョブの結果確認が可能。複数の機器をグループ化して管理することや、機器の状態変化を管理者へ通知することなども可能です。

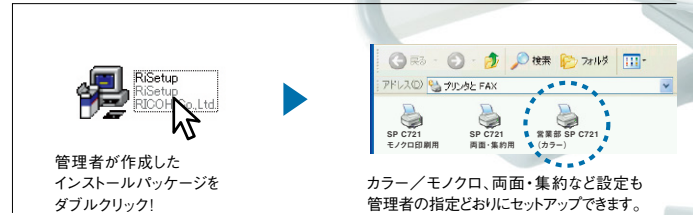
※機種によって対応の可否や管理できる内容に違いがあります。

Ridoc Ez Installer

時間と手間のかかるインストール作業を効率的に進めるために、プリンタードライバーの指定やポートの作成などを設定したインストールパッケージ“一括インストーラー”を作成可能です。

こちらから無償ダウンロード可能です www.ricoh.co.jp/IPSiO/utility/ezinst/

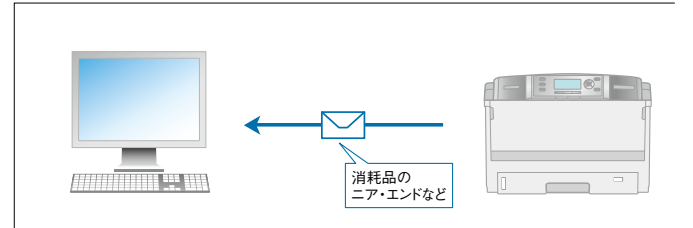
一括インストーラー利用イメージ



Web Image Monitor / E-Mail通知機能

自席パソコンのWebブラウザで、機器の状態やジョブ履歴などを専用ソフトをインストールせずに確認可能。消耗品のニア・エンドや用紙切れなどの状況を任意のE-Mailアドレスに知らせるE-Mail通知機能も搭載しています。

E-Mail通知概念図



Safety & Security

ICカード対応や、HDD残存データ消去など
先端のセキュリティ技術で、情報漏えいを抑止。

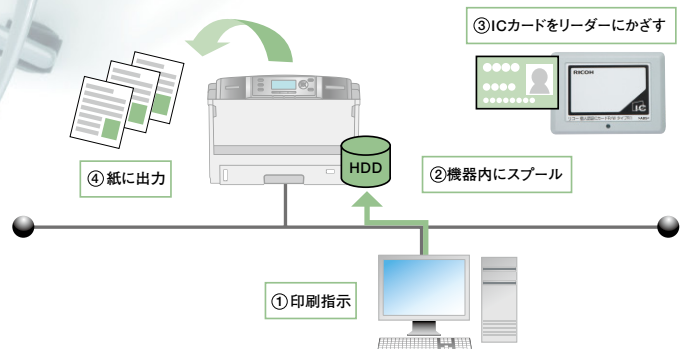
物理的セキュリティ | マシンからの情報漏えいを抑止

ICカードによる個人認証「リコー個人認証システム AE」(別売/対応予定)

ユーザー認証機能と連携したICカードを使って、セキュリティをスマートに運用。「リコー個人認証システム AE」では、非接触ICカード「Felica」「MIFARE」「eLWISE」を用いた個人認証が可能です。認証時のログイン名やパスワードの入力作業を軽減できるだけでなく、なりすましや不正利用の防止にも役立ちます。

主な機能

- 利用者制限
- ユーザー一元管理
- オンデマンド印刷
- ロケーションフリー印刷



ユーザー認証とアクセス制御

プリンティング業務のセキュリティを高めるため、ユーザー認証による機器の利用制限が可能です。さらに、ユーザーごとに機能のアクセス権を設定し、第三者による不正利用を防止することが可能です。

- ベーシック認証
- Windows®認証
- LDAP認証
- 統合サーバー認証
- ユーザーコード認証

※ユーザーコード認証以外の認証を行なう場合は、オプションの「拡張HDD タイプL」が必要です。

操作パネルロック機能

不用意な操作でプリンターの設定内容が変更されないように、操作パネルはWeb Image Monitorからロックし、プロテクトすることができます。

HDDデータ暗号化機能(オプション)

HDDからの情報漏えいの抑止が可能です。本体に蓄積されるユーザー情報、認証情報、蓄積文書などをデータの記録時に暗号化し、本体廃棄時などによる漏えいを抑止します。

暗号化の対象となるデータ

- ユーザー情報
- ユーザー認証データ
- 蓄積文章データ
- 一時保存されている文章データ
- ログ
- ネットワークI/F設定情報
- 機器設定情報

※オプションの「IPSIOS蓄積文書暗号化カードタイプB」と「拡張HDD タイプL」が必要です。

HDD残存データ消去(オプション)

出力終了後、HDD上の残存データを逐次消去することが可能です。また、本体を移動または破棄する場合などに残存データを一括して消去する「一括消去機能」にも対応しています。

※「IPSIOSセキュリティカードタイプE」が必要です。



※出力原本をコピーした場合の牽制文字イメージ

MORE RELIABLE!

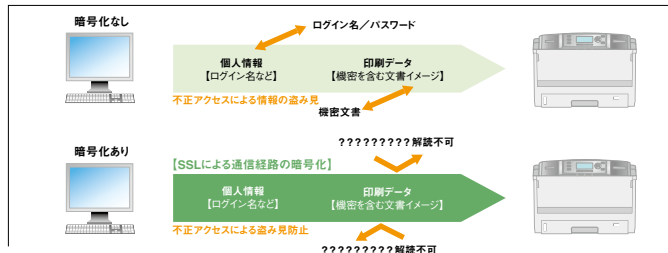
ネットワークセキュリティ | 印刷データからの情報漏えいを抑止

SSL (暗号化通信) 対応印刷

プリンティング業務のセキュリティを高めるSSL (暗号化通信) に標準で対応。パソコンからプリンターに通信する際のデータを暗号化することで、不正アクセスによる印刷データの盗み見を防ぎます。

*SP C721/721Mのみ対応 ※SSL印刷は、「Ridoc IO Navi」を用いたIPP 出力時のみ有効です。
 ※サーバー証明書に認証局証明を利用した暗号化を行うには、オプションの「拡張HDD タイプL」または「IPSI0保存用カードタイプA」が必要です。

SSL対応印刷概念図



IPsecによる安全なデータ送信

IPsecに対応しているため、IP層で安全なデータ通信を行うことができます。IPP印刷時やWeb Image Monitorへのアクセス時などに通信データを暗号化することで、パソコンとプリンター間でやり取りされる通信データのセキュリティを高めます。

*SP C721/721Mのみ対応

不正コピー抑止機能

すべての企業が抱えるリスクである重要書類の偽造や不正コピーを、地紋印刷機能や不正コピーガード機能により抑止します。

不正コピー抑止地紋印刷機能を搭載

大切な書類を印刷する際に、用紙全体にマスクパターンを埋め込んで出力します。その印刷物をコピーすると、用紙全体に「コピー禁止」等の牽制文字が浮かび上がり、不正なコピーを抑止します。

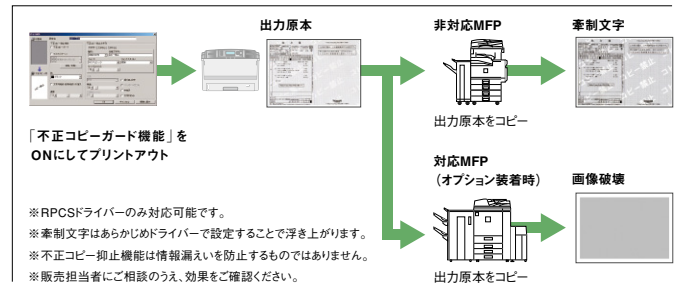
さらに強力な不正コピーガード機能

出力後のセキュリティにより高い効果を発揮する、不正コピーガード機能をご用意。出力時に用紙全体にマスクパターンを埋め込み、その印刷物をコピーした場合には、画像全体を破壊したり、牽制文字を浮か上らせて、情報漏えいを抑止します。

Ridoc IO TrustyPrint V2 (別売) で地紋印刷機能を強化可能

一般的な地紋や牽制文字だけでなく「いつ、誰が、どこから出力したか」などを地紋として埋め込むことにより、印刷物の不正コピーの抑止効果を一層高めることができます。もちろん不正コピーガード機能にも対応。管理者以外の地紋印刷設定や変更を制限することも可能です。

「不正コピーガード機能」のワークフロー



パスワード入力による機密印刷 (オプション)

機密性の高い文書を出力する場合、データをHDDに一時蓄積し、パスワードを入力してから出力することができます。仕上がりイメージ確認用に、1部だけ出力できる試し印刷機能も搭載。出力紙の取り違いや置き忘れも抑止します。 ※オプションの「拡張HDD タイプL」が必要です。

印刷データをバックアップする Ridoc IO JBPrint (別売/対応予定)

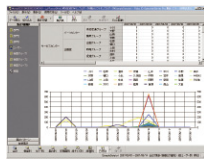
ユーザーが印刷指示を行った際、印刷イメージが確認できるデータそのものをバックアップ。「いつ・誰が・何を出力したか?」を正確に把握できるため、情報漏えいを抑止できます。

Printing Utilities

出力業務を強力にバックアップする
ソフトウェアや特殊用紙への対応。

Ridoc IO OperationServer Pro (別売/対応予定)

出力機器(リコー製・他社製)の一元管理、多彩なログ収集・集計によるTCO削減とセキュリティ対策を同時に実現し、効率的なIT管理業務をサポートするソフトウェアです。



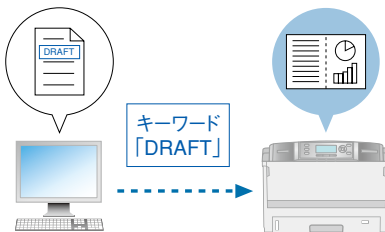
- コピー/プリンターの出力ログを収集して管理します。
- ユーザーごとの出力実態を確認、上限設定も可能です。
- 情報の集計・分析結果をわかりやすいグラフビューで参照できます。
- プリンタードライバーの配布業務の負荷を軽減できます。

Ridoc IO DataSelector (別売)

両面/集約印刷の活用促進や不要なカラー印刷の削減、機密文書印刷時の設定などの徹底に役買うソフトウェア。あらかじめ登録したキーワードと印刷設定に応じて、印刷文書のファイル名や内容を判断し、設定を自動切換えして印刷することができます。

両面/集約を徹底する例

キーワード「DRAFT」を検知し、自動的に両面/集約印刷。



リコー 検証センター

特殊用紙への印刷を事前に検証できる、プリントの実験室。ミシン目の入った用紙、ラベル紙、圧着紙など、お客様から特殊用紙を使用したいというご要望に応じて、「検証センター」で事前に印刷テストを実施。導入前に、問題点の抽出や解消のための改善提案をいたします。



※実際に印刷テストを依頼される場合には、販売担当者までご相談ください。検証作業は無償で実施します(用紙はお客様に準備いただきます)。また、お客様のご使用環境やご要望によっては、テストが実施できない場合があります。

結果に基づいた問題解決の一例

- プリンター側での対応検討 ●特別保守メニューの検討 ●用紙仕様の改善(用紙ベンダーとの協業)

PRINT OUT FACTORY

www.printout.jp/



ビジネス用途から年賀状まで、15,000点以上のイラストと豊富なテンプレートが自由に使えます。もちろん、全コンテンツがダウンロードフリーです。

- イラスト素材集
- PowerPoint® & Wordテンプレート集
- Excel®テンプレート集
- 自然写真集



カラーアペンドシステム

www.ricoh.co.jp/Append/

■カラーアペンド名刺作成システムⅢ
便利な名刺作成ソフトを使って外注コストを削減。顔写真や商品PR写真を入れれば、販売効果もアップ。必要な時に必要な分だけ作成できるので、無駄もなくなります。



■カラーアペンドリーフレットⅣ

アレンジは思いのまま。魅力的なチラシ・POPを簡単に作成できます。



Ridoc Barcodeライブラリ (「GS1-128」対応)

www.ricoh.co.jp/IPSiO/utility/ucc_ean128/

バーコード生成ユーティリティ「Ridoc Barcodeライブラリ」と連携して、コンビニエンスストアの料金徴収などに使うバーコード「GS1-128」の高精度な印刷が可能です。

※Visual BasicやVisual C++用のツールに組み込んでご利用いただけます。



推奨対応用紙一覧

www.ricoh.co.jp/IPSiO/paper/index.html

推奨する特殊用紙は、リコーホームページにてご確認ください。



Support & Service

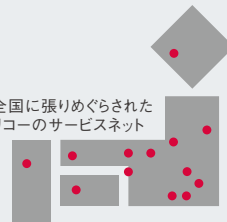
ワークスタイルに合わせて選べる豊富なサポートメニューで、
ダウンタイムをゼロに近づけ、出力業務をより安心に。

全国約377ヶ所*のサービス拠点

約377ヶ所*のサービス拠点、約4,000名*のカスタマーエンジニアによるサポート体制で万一のトラブル時にも迅速に対応。先進の
オフィス機器だからこそ、サポート&サービスも最先端へ。リコーはひとつ先の、安心して働ける快適なオフィス環境を実現します。

*2014年6月現在。

全国に張りめぐらされた
リコーのサービスネットワーク



IPSiOあんしんサポートパック

万一のトラブルはオフィス業務を止め、ダウンタイム（機器停止時間）を発生させてしまいます。リコーの『IPSiO
あんしんサポートパック』は、機器停止時間を限りなくゼロに近づけ、快適にお使いいただくために万全の保守メ
ニューをご用意。さらにオプションのフルタイムパックでは、お客様のビジネスを24時間365日バックアップします。

IPSiOあんしんサポートパック

本体からオプション品までのトータルな保守に加え、操作のお問い合わせから修理の手配まで対応する、ご登録されたお客様専用の
IPSiOあんしんサポート専用ダイヤル（フリーダイヤル）／専用サイトをご用意しました。

■本商品をご購入後お客様からのご登録をいただくことにより、保守サービスを提供します。 ■保守サービス、使用上のお問い合わせを専用ダイヤル（フ
リーダイヤル）／専用サイトで一括して受け付けます。 ■保守期間は、1年、3年、4年、5年から選択できます。 ※同時購入パックをご購入いただいた場合。 ■オプ
ションの保守も含まれます。 ■消耗品（トナー、ドラムユニット）、定期交換部品*（定着ユニット、転写ユニット）は別途ご購入いただきます。 *定期交換部品込み
のIPSiOあんしんサポートパックをご契約の場合は、ご購入の必要はありません。 ■IPSiOあんしんサポート専用ダイヤル承り時間 月曜日～土曜日9:00～18:00

<基本メニュー>

	SP C721		SP C720	
	品種コード	料金	品種コード	料金
●同時購入パック				
1年<無償保証期間+6ヶ月>	308592	14,000円	308602	14,000円
3年<無償保証期間+30ヶ月>	308593	71,000円	308603	69,000円
4年<無償保証期間+42ヶ月>	308594	94,000円	308604	90,000円
5年<無償保証期間+54ヶ月>	308595	108,000円	308605	108,000円
1年<無償保証期間+6ヶ月>+定期交換部品含む	308596	26,000円	308606	23,000円
3年<無償保証期間+30ヶ月>+定期交換部品含む	308597	124,000円	308607	115,000円
4年<無償保証期間+42ヶ月>+定期交換部品含む	308598	164,000円	308608	156,000円
5年<無償保証期間+54ヶ月>+定期交換部品含む	308599	194,000円	308609	194,000円
●追加購入パック				
1年<12ヶ月>	308600	30,000円/年	308610	29,000円/年
1年<12ヶ月>+定期交換部品含む	308601	54,000円/年	308611	48,000円/年

<オプションメニュー>

	(消費税別)	
	品種コード	料金
●定期点検パック		
定期点検パック 1回/年 カラー	513406	12,000円/1回・年
●フルタイムパック		
月曜日～土曜日 17:00～21:00*1	513393	15,000円/年
月曜日～土曜日 17:00～翌9:00*1	513396	26,000円/年
日曜日 9:00～17:00*2	513399	20,000円/年
月曜日～土曜日 17:00～21:00	513402	26,000円/年
日曜日 9:00～21:00*2		
月曜日～土曜日 17:00～翌9:00	513405	31,000円/年
日曜日 9:00～翌9:00*2		

*1 祝祭日・振替休日・年末年始（12月31日～翌1月3日）は対応しません。
*2 祝祭日・振替休日・年末年始（12月31日～翌1月3日）も日曜日と同様に対応します。
※定期点検パックおよびフルタイムパックはあんしんサポートパックの拡張メニューに
なりますので、同時購入パックまたは追加購入パックとセットで同年複数ご購入ください。

年間保守契約

通常の年間保守契約もご用意しています。詳しくはIPSiO価格
表をご覧ください。

スポット保守

保守契約を締結いただいていないお客様には、随時保守機とし
てお客様から修理・点検のご要請があるときだけお伺いするサー
ビスをご用意しています。料金はリコースポット保守料金体系に
基づいて、その都度ご負担いただくシステムです。

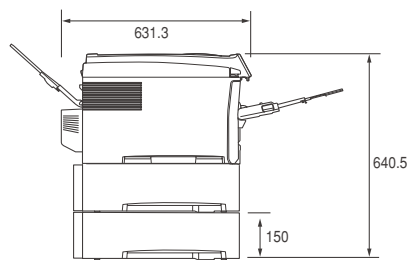
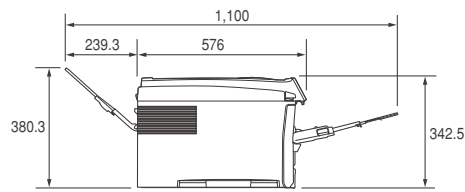
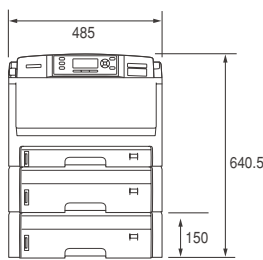
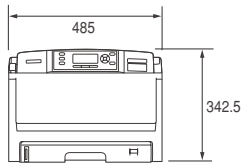
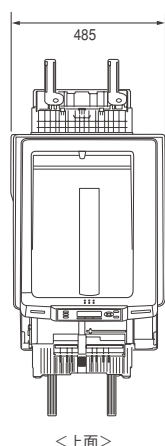
スポット保守料金=基本料金+技術料金+交換部品代
基本料金:12,000円(消費税別) ←訪問あたり、お客様のご依頼に基づく訪問に対する料金です。
技術料金:6,000円(消費税別) <30分まで>
2,000円(消費税別) <30分以降、10分単位>
交換部品代:交換した部品代をご請求させていただきます。

※スポット保守の修理受付時間は月～土曜日の9:00～18:00、修理実施時間は月～土
曜日の9:00～17:00です。

●定期交換部品	標準価格*1(消費税別)	備考*2
定着ユニット	40,000円	約100,000ページ毎に交換
転写ユニット	51,300円	約80,000ページ毎に交換

*1 標準価格には、カスタマーエンジニアによる交換作業・訪問料金が含まれます。
*2 交換寿命は、A4横送り5%原稿を連続印刷した場合の目安です。

■寸法図(単位:mm)





わざわざしい機器管理からの解放を実現する「M-PaC」 〈IPSiO SP C721M〉

「M-PaC」保守料金体系

IPSiO SP C721Mをより快適にお使いいただくために、お客様とリコーとの間で結ぶ保守契約です。IPSiO SP C721Mをご導入の際はM-PaC保守契約を結んでいただけます。リコーはトナー・定期交換部品の供給および定期保守サービスを実施します。また、故障の際にもすばやくお応えできる体制を整えています。リコーは保守サービスの対価として「M-PaC保守料金」を申し受けます。M-PaC保守料金はカウンター数値により算出されます。

<M-PaC保守料金>

(消費税別)

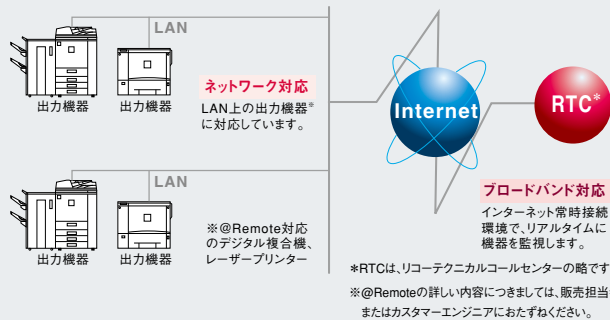
請求単位 (1ヶ月)	料金 (消費税別)		対象品目
	フルカラー料金	モノカラー料金	
(1) 基本料金	5,100円		・IPSiO SP C721Mのドラムユニット、トナー、その他交換部品費用 ・カスタマーエンジニアの定期保守費用 ・万一の故障時派遣の全費用
1カウント月～500カウント月までの使用1カウントにつき	34円	6.5円	
(2) 501カウント月～1,000カウント月までの使用1カウントにつき	32円	6.3円	
1,001カウント月以上の使用1カウントにつき	27円	5.8円	

- カウンター検針について:本機は、@Remoteによるカウンター自動検針が可能です。
- ①M-PaC保守料金はカウンター数値により算出されます。IPSiO SP C721Mはモノカラーモードとフルカラーモードのそれぞれのカウンターに基づき料金を請求する2カウンター制をとっています。
- ②実際のプリントに使用されるトナーがCMYKのうち2色以内の場合はモノカラーとしてカウンターされます。
- ③ご請求は左記(1)の基本料金と(2)のフルカラーカウント算出金額+モノカラーカウント算出金額の合計金額とのどちらか高い金額になります。
- ④実際のご請求金額はテスト、不良出力の検控としてフルカラーカウント値の一律3%引き、モノカラーカウント値の一律2%引きで算出された金額になります。
- ⑤ご請求は1ヶ月単位です。
- ⑥契約有効期間は5年間で、5年経過後は1年単位で自動更新をさせていただきます。
- ⑦保守サービスのために必要な補修用性能部品の最低保有期間は、本製品の製造中止後、7年間です。
- ⑧時間外、遠距離等の場合、別途追加料金を申し受けることがあります。

プリンターの効率的な運用をサポートする「@Remote」

@Remoteとは、ネットワーク上の出力機器をより“快適”かつ“安心”して、お客様にご利用いただくためのLAN/ブロードバンド環境に対応した新しいリモートサービスです。リアルタイムに品質・稼働情報をキャッチすることで、的確&スピーディーなサービスを実現します。

■@Remoteのワークフロー



●搬入料 (標準料金)

ご購入の際には、お客様による設置/営業担当もしくはカスタマーエンジニアによる設置に関わらず下記搬入料が別途必要となります。

商品名	搬入料 (1台あたり)
IPSiO SP C721/721M/720本体	10,000円

*詳しくは営業担当までお問い合わせください。

●設置料 (標準料金)

営業担当もしくはカスタマーエンジニアに設置を依頼される場合は、設置料金が別途必要となります。

商品名	基本料金	作業料金
IPSiO SP C721/721M/720本体	9,400円	3,900円

*上記価格は標準的な設置作業の場合の参考価格です。詳しくは営業担当までお問い合わせください。
*SP C721Mはカスタマーエンジニアによる設置になります。

●指導料 (標準料金)

プリンターの各種設定作業は、お客様による実施が基本となります。お客様が営業担当もしくはカスタマーエンジニアに指導を依頼される場合は、指導料金が別途必要となります。

商品名	指導料金 (1台あたり)
IPSiO SP C721/721M/720本体	10,000円

*指導につきましては、1台のプリンターにつき、1台のパソコンに対してのみ実施いたします。
*指導内容についての詳細は、営業担当までお問い合わせください。

@Remoteサービス内容

遠隔診断保守サービス

故障時自動通報、修理依頼通報 (マニュアルコール) など、機器の状態をリモートで監視することで適切な保守を実施します。

カウンター自動検針サービス

お客様の締め日に合わせて、毎月のカウンター数値を自動で検針します。

ご使用状況報告書サービス

お客様のご要望に応じて、機器の出力枚数や使用率など「ご使用状況報告書」としてお知らせします。

トナー自動配送サービス

機器にセットされているトナーがなくなった時*に、RTC (リコーテクニカルコールセンター)へ通報。トナーを自動的にお届けするサービスです。

*トナーエンド表示もしくはトナーニアンド表示時に通報します。機種により通報時期は異なります。

セキュリティ対応

- お客様が構築されているセキュリティ欄 (Proxy server等) を経由しての通信に対応。
- 機器、RC-Gate、(株)リコー側システム間の通信にSSL (暗号化) 方式の採用。
- 機器、RC-Gate、(株)リコー側システム間の電子説明書取り交わしのなりすましによるデータ不正取得からの保護。

<使用済製品 回収料金・処理料金>

(消費税別)

区分	本体重量	代表的な製品	回収料金	処理料金
I	～20kg未満	パーソナル複写機・小型ファクシミリ・小型プリンター・パソコン等	3,000円/台	3,000円/台
II	20kg以上40kg未満	レーザーファクシミリ・レーザープリンター等	7,000円/台	4,000円/台
III	40kg以上100kg未満	中型複写機・カラーレーザープリンター・デジタル印刷機・複式シアンゾ機等	13,000円/台	8,000円/台
IV	100kg以上140kg未満		18,000円/台	11,000円/台
V	140kg以上300kg未満		30,000円/台	21,000円/台
VI	300kg以上500kg未満	大型複写機 (高速機/広幅機/カラー機)・大型プリンター等	70,000円/台	35,000円/台
VII	500kg以上		110,000円/台	65,000円/台

*対象となる使用済製品はリコーブランド製品です。詳細は営業担当にお問い合わせ下さい。

*回収料金はお客様からリコーセンターまでの搬出・運搬料金です。

*処理料金は分別・分解等の料金です。

*ディスプレイ、プリンター、スキャナはパソコン本体と別料金になります。

Ecology

目指したのは、人と地球にやさしいマシン。
エコ基準に適合し、納品時の環境負荷削減にも配慮。



様々なエコ基準に適合

トナーカートリッジ回収／リサイクル

リコーのレーザープリンターは、商品開発の段階から再生・リサイクルを前提として設計されています。2001年には、トナーカートリッジを含むサプライ製品を再利用するための全国ネットワークの構築を完了しました。

「工場キッティング」サービス

お客様に合わせて製品を工場を受注生産し、オプション装着やIPアドレス設定などを事前にセッティングしてお届けします。納品時間の大幅短縮だけでなく、回収・リユースできる「簡易ラック」により包装廃棄材をゼロにして環境負荷削減もできます。

お客様の困りごと

「納品・設置の時間を短くしてほしい!」
「納品時にはゴミを出さないでほしい!」



工場キッティング

工場キッティングメニュー

個別のカスタマイズに応じて、納品後すぐにお使いいただける状態に工場を受注生産します。



- インラインでのオプション装着
- お客様固有のIPアドレスの設定

梱包・配送

簡易ラック

増設トレイや両面ユニットなどを装着した状態で配送できます。



- 外寸影響のあるオプション装着に対応できるフレキシブルな簡易包装
- 納品後、折りたたんで回収、再利用可能

納品・回収

納品スピードアップ

荷さばきや設置・設定時間が短縮されることで納品作業がスムーズに行なえます。



- 梱包箱などの包装材のゴミも削減

Printer Lineup

お客様の多彩なニーズにお応えできるよう、リコーは幅広いラインナップをご用意しております。

〈A3サイズを高速出力したい方に〉

日常的な使いやすさと環境性能を高めた
A3カラーレーザープリンター。



IPSiO SP C830

本体標準価格(消費税別) 318,000円
A3、カラー 40*1枚/分、モノクロ40*1枚/分

〈デスクに置いてA4出力したい方に〉

どこでも置ける。簡単に使える。
機能も多彩なA4カラーレーザープリンター。



IPSiO SP C320

本体標準価格(消費税別) 108,000円
A4、カラー 25*2枚/分、モノクロ25*2枚/分

〈モノクロで大量印刷したい方に〉

大量印刷や特殊用紙への印刷に。
LEDヘッド採用の
コンパクトなA3モノクロプリンター。



RICOH SP 6420

本体標準価格(消費税別) 118,000円
A3、モノクロ38*1枚/分

*1 A4横送り連続印刷時 *2 A4縦送り連続印刷時

IPSIO SP C721 / 721M / 720の主な仕様

Table with 2 columns: Item (商品名, 機種コード, JANコード, etc.) and Specification (IPSI SP C721/721M, 308508, 496131184847 6, etc.)

*1 SP C721MはM-PaC保守専用モデルです。*2 両面印刷の為、連続プリントを中断することがあります。*3 データ処理終了が保証されたまでの時間。*4 高紙サイズ時、正しく用紙が送られるように手で持ってください。



安全にお使いいただくために...

- ご使用前に「使用説明書」をよくお読みの上、正しくお使いください。●表示された正しい電源・電圧をお使いください。●水、湿気、湯気、ほこり、油煙等の多い場所での使用や設置はしないでください。●アース接続を行ってください。故障や漏電の場合、感電するおそれがあります。

●紙幣、有価証券などをプリンターで印刷すると、その印刷物の使用如何に関わらず法律に違反し、罰せられます。(関連法律: 刑法 第148条/第149条/第162条、通貨及証券模造取締法 第1条/第2条、等)

●消耗品 (消費税別)

Table with 5 columns: 商品名, 機種コード, 標準価格, 備考, JANコード. Lists items like IPSIO SP トナー シェア C710, etc.

*1 消耗品の寿命は、A4紙送り、各色5%原稿を連続印刷した場合の目安です。実際の交換サイクルは、用紙サイズ、用紙枚数、用紙種類などによって異なります。

●給紙オプション (消費税別)

Table with 5 columns: 商品名, 機種コード, 標準価格, 備考, JANコード. Lists items like 500枚増設トレイ C720, etc.

●インターフェースオプション類 (IPSIO SP C721/721Mのみ対応) (消費税別)

Table with 5 columns: 商品名, 機種コード, 標準価格, 備考, JANコード. Lists items like 拡張1284ポートタイプA**1, etc.

*1 いずれか1つ装着可能です。 *2 フルピンをハーフピンに変換するコネクタが同梱されています。*3 EtherTalkを使用するために、IPSIO PS3カードタイプC721の増設が必要です。

●プリンター接続カード (IPSIO SP C721/721Mのみ対応) (消費税別)

Table with 5 columns: 商品名, 機種コード, 標準価格, 備考, JANコード. Lists items like IPSIO マルチエミュレーションカードタイプC721**, etc.

●拡張メモリ (IPSIO SP C721/721Mのみ対応) (消費税別)

Table with 5 columns: 商品名, 機種コード, 標準価格, 備考, JANコード. Lists items like SDRAMメモジュール II 128MB*, etc.

*1 いずれか1つ装着可能です。 *2 電子ソフト機能使用時には、128MB以上のメモリ増設が必要となります。但し、「拡張HDDタイプII」装着時は不要です。

※Microsoft、Windows、Windows VistaおよびPowerPoint、Excel、Wordは、米国Microsoft Corporationの米国およびその他の国における登録商標です。 ※Macintosh、MacおよびMac OSは米国Apple Inc.の商標です。 ※Adobe、Adobe Reader、PostScriptおよびAdobe PDFはAdobe Systems Incorporated (アドビシステムズ社)の米国および他の国における登録商標または登録商標です。

この印刷物に掲載の全商品の価格および料金は、消費税は含まれておりません。ご購入の際は消費税を別途申し受けますので、ご了承ください。

●お問い合わせ・ご利用は...

RICOH 株式会社リコー 東京都中央区銀座8-13-1 〒104-8222

http://www.ricoh.co.jp/printer/

リコー製品に関するお問い合わせは下記のダイヤルで承っております。

リコーテクニカルコールセンター 0120-892-111

- 受付時間: 平日(月~金) 9時~17時(祝祭日、弊社休業日を除く) ※お問い合わせの内容は対応状況の確認と対応品質の向上のため、録音・記録をさせていただきます。 ※受付時間を含め、記載のサービス内容は予告なく変更になる場合があります。あらかじめご了承ください。 http://www.ricoh.co.jp/contact/ ■リコーにご提供いただいたお客様の個人情報の取り扱い方針については、当社ホームページでご確認いただけます。

地球環境保護のために、このカタログには植物油インキを使用しています。

このカタログの記載内容は、2023年10月現在のものです。 0810K-2310K3414164Z13/0A